

A DO CELÓW PROJEKTOWYCH
 Skala 1:500

Nie wyklucza się istnienia w terenie innych nie wykazanych na niniejszej mapie urządzeń podziemnych, które nie były zgłoszone do inwentaryzacji

Agencja uslug geodezyjnych i kadrowych "GEO-PLAN"
 ul. Westerplatte 6b, 26-300 Opoczno
 ul. Zachorów 57, 26-332 Sławno
 tel. 660 744 250
 NIP 7881559985, REG. 14054189

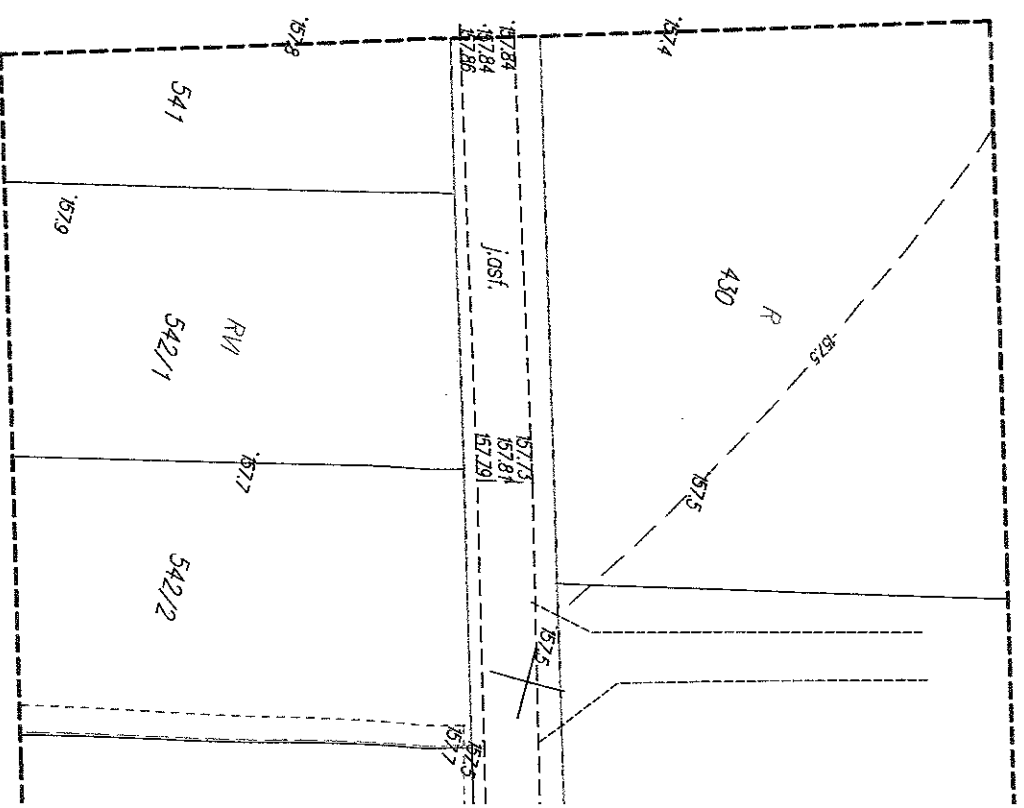
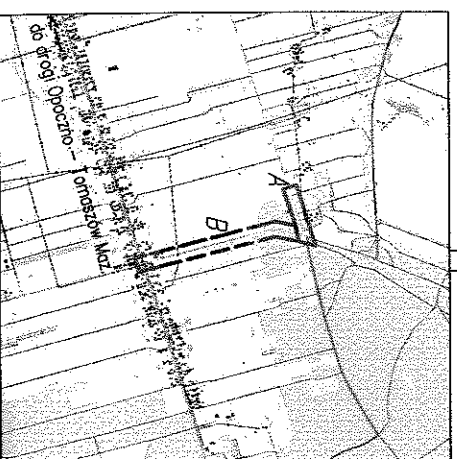
ARKUSZ A
 KERG GB.6642.844.2015
 województwo: łódzkie
 powiat: tomaszowski
 gmina: 101605_2 Inowódz
 obręb: Brzustów

Układ współrzędnych "2000/7"
 Poziom odniesienia "Kronsztadt 60"
 Mapa służy do celów projektowych w zakresie opracowania i stanowi załącznik do projektu w ZUD.

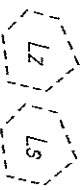
Stan aktualności na 20.05.2015

Mapę opracowano na podstawie mapy syt. – wys. w skali 1:1000, sekcja nr 123342243, 244 oraz własnego pomiaru.

SZKIC ORIENTACYJNY
 SKALA: 1:10000



Zdrees opracowania: - - - - -
 Nie wyklucza się istnienia w terenie innych nie wskazanych na niniejszej mapie urządzeń które nie były zgłoszone do inwentaryzacji lub o których brak jest informacji w instytucjach podziemnych. Granice działek wkreślono na podstawie danych ewidencji gruntów. Mapa została wykonana bez ustalenia obciążenia służebnościami gruntowymi. Oznaczenie i symbol konturu użytku gruntowego, który nie jest ujawniony w bazie danych branzowych ewidencji gruntów i budynków:



Punkty osnowy geodezyjnej podlegają ochronie. (Prawo Geod. i Kart. – Ust. z dn. 17.05.1989r., Rozp. MSWiA w sprawie ochrony znaków geodezyjnych, geowimetrycznych i mogretycznych z dn. 15.04.1999r.)

Opoczno, dnia 27.05.2015

GEO-PLAN
 mgr inż. Aleksandra Kowalczyk
 Upr. 302K Nr 19535

Podpisana dla do niniejszym dokumentem zostało opracowany w wyniku prac geodezyjnych i kartograficznych, których wynikiem jest opracowanie mapy syt. – wys. w skali 1:1000, sekcja nr 123342243, 244 oraz własnego pomiaru.	
Organ prowadzący profesyjny zespół geodezyjny i kartograficzny	STAROSTA TOMASZOWSKI
Identyfikator ewidencji numeralski	P.1016.0205.1228
Zasobu-opracu technicznego	3 0. 06. 2015
Data opuszczenia stanowiska technicznego do ewidencji transakcji zasobu	
Imię, nazwisko i podpis	STAROSTA
Wzrosty reprezentujący organ	

Baziera Gyzdel
 Geodeta w Wydziale
 Geodezyjno-Budowlanym

