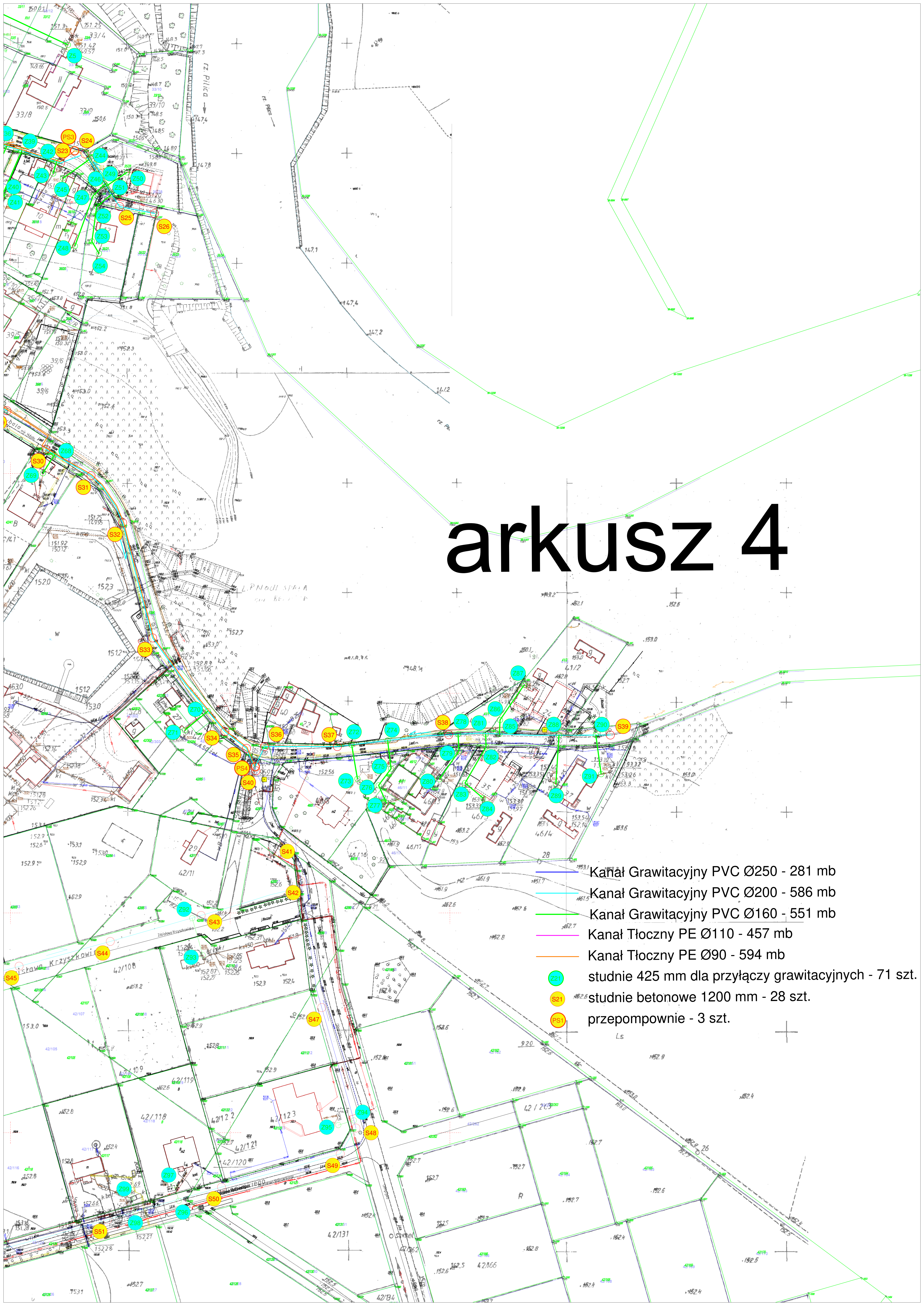


arkusz 4



- Kanał Grawitacyjny PVC Ø250 - 281 mb
- Kanał Grawitacyjny PVC Ø200 - 586 mb
- Kanał Grawitacyjny PVC Ø160 - 551 mb
- Kanał Tłoczny PE Ø110 - 457 mb
- Kanał Tłoczny PE Ø90 - 594 mb
- studnie 425 mm dla przyłączy grawitacyjnych - 71 szt.
- studnie betonowe 1200 mm - 28 szt.
- przepompownie - 3 szt.