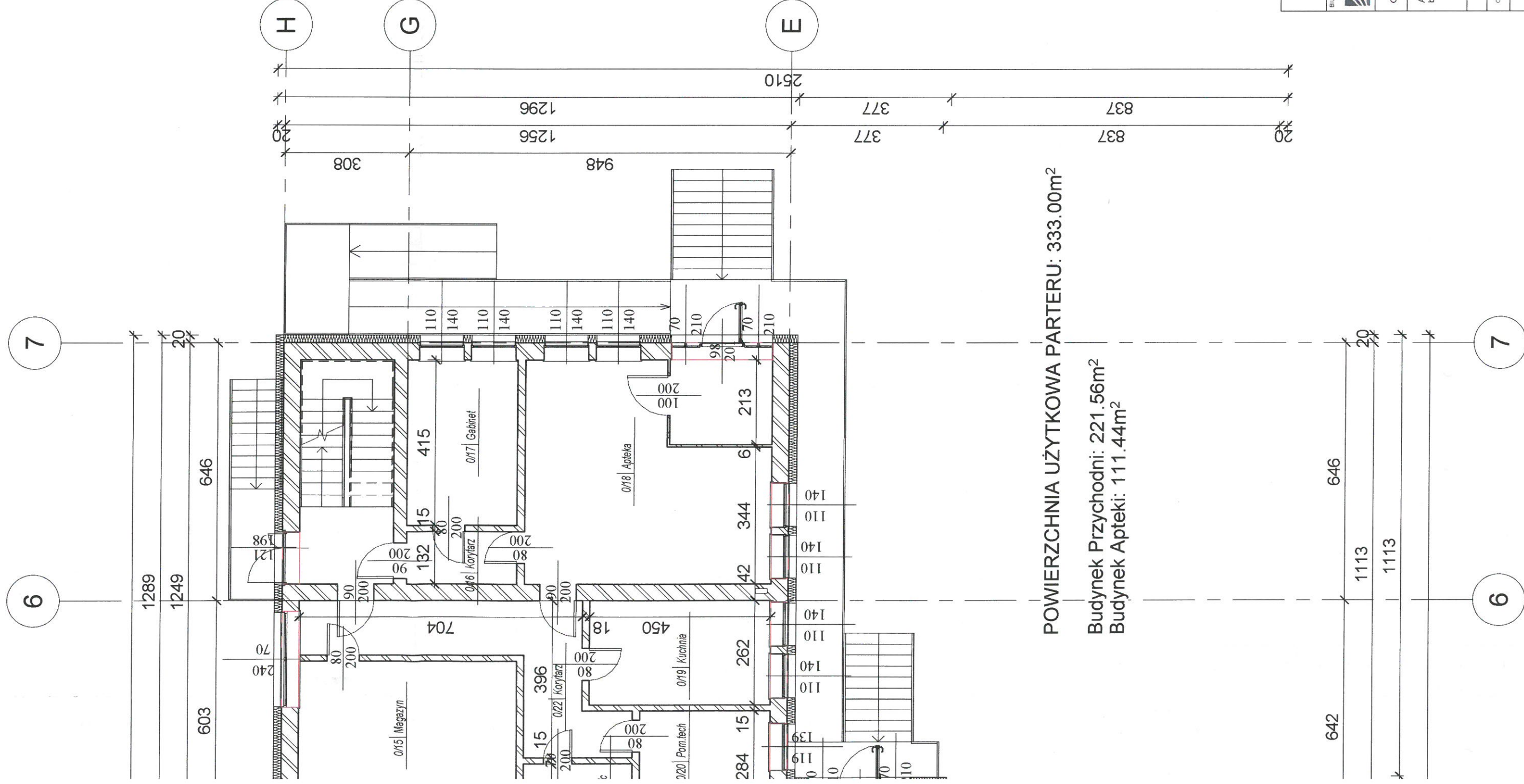


RZUT PARTERU
SKALA 1:100



POWIERZCHNIA UŻYTKOWA PARTERU: 333.00m²

Budynek Przychodni: 221.56m²

Budynek Apteki: 111.44m²

Niniejsza dokumentacja, ani żadna jej część nie może być powielana ani rozpowszechniana za pomocą urządzeń elektronicznych, mechanicznych, kopiujących, nagrywających i innych bez pisemnej zgody posiadacza praw autorskich: Zespół Projektowy

BIURO PROJEKTOWE
JUMAT
BIURO PROJEKTOWE I ORGANIZACJA INWESTYCJI
MGR INŻ. MAREK TRĘBARCZYK
OPOCZNO UL. LIPOWA 12, TEL. 607-603-279

Obiekt: Ośrodek Zdrowia w Inowłodzu

Adres budowy: dz. nr ewid. 1408, obr. 0003 Inowódz
Ul. Tuwima 4,
97-215 Inowódz

Opis	imię i nazwisko	data	nr upr.	podpis
Operacja	mgr inż. Marek Trębarczyk	maj 2019r.	LOBR0000003	

RZUT PARTERU - koncepcja projektowa

skala 1 : 100
nr rys. A-02

