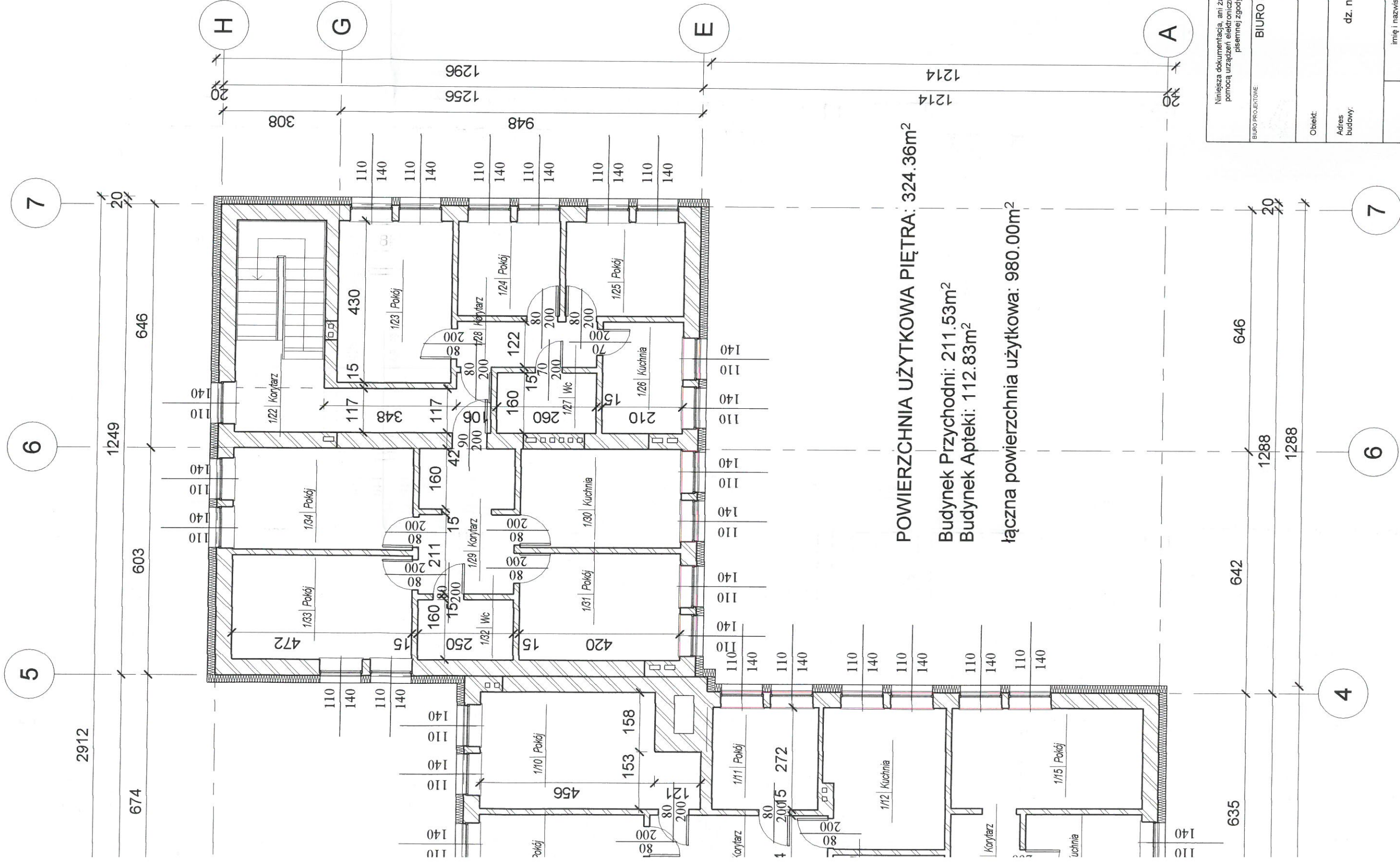


**RZUT PIĘTRA
SKALA 1:100**



POWIERZCHNIA UŻYTKOWA PIĘTRA: 324.36m²

Budynek Przychodni: 211.53m²

Budynek Apteki: 112.83m²

łącna powierzchnia użytkowa: 980.00m²

<small>Niniejsza dokumentacja, ani żadna jej część nie może być powielana ani rozpowszechniana za pomocą urządzeń elektronicznych, mechanicznych, kopiujących, nagrywających i innych bez pisemnej zgody posiadacza praw autorskich: Zespół Projektowy</small>			
BIURO PROJEKTOWE BIURO PROJEKTOWE I ORGANIZACJA INWESTYCJI MR INŻ. MAREK TREBARCZYK OPOCZNO UL.LIPOWA 12, TEL. 607-603-279			
<small>Obiekt:</small> Ośrodek Zdrowia w Inowłodzu			
<small>Adres budowy:</small> dz. nr ewid. 1408, obr. 0003 Inowódz Uł. Tuwima 4, 97-215 Inowódz			
<small>Imię i nazwisko</small>	<small>data</small>	<small>nr upr.</small>	<small>podpis</small>
mgr inż. Marek Trebarczyk	maj 2019r.		
RZUT PIĘTRA - koncepcja projektowa			
<small>nr rys.</small>	<small>skala</small>		
A-03	1 : 100		

