

województwo łódzkie
 powiat tomaszowski
 jednostka ewidencyjna 101605_2 In
 obręb 101605_2.0009 Żądłowice dz

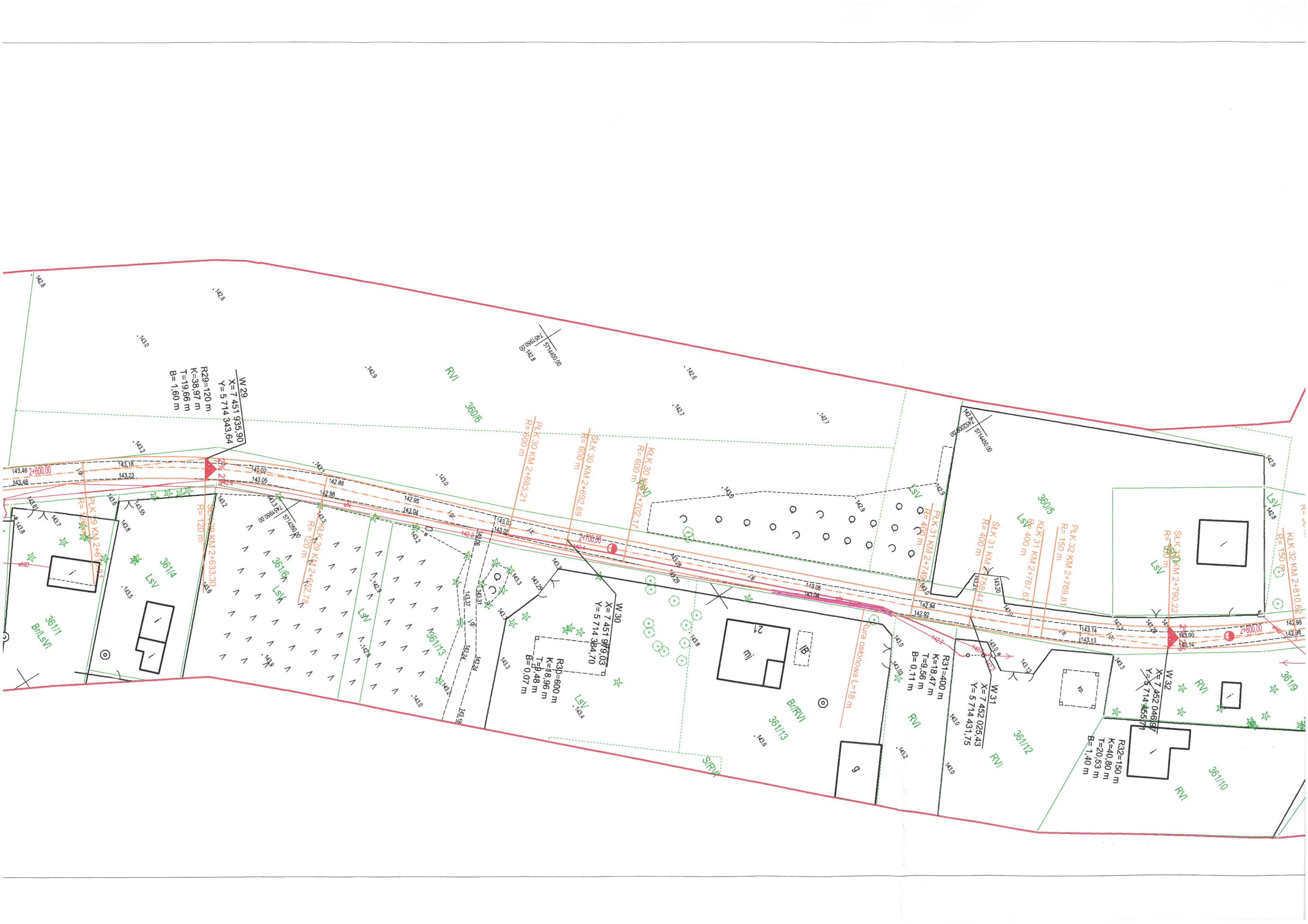
GB.6642.1.668.2017

Mapa do celów projektowych
 skala 1:500

Aktualna na dzień: 09.05.2017 r.
 Wykonana z arkusza mapy zasad
 w skali 1:1000 układ 2000 s. 7.158
 7.158.14.14.10.3, 7.158.14.10.4,
 7.158.15.01.3, 7.158.15.01.1
 Układ współrzędnych: 2000/21
 Granice wkatowano na podstawie
 ewidencji gruntów oraz mapy ewi
 Nie badano służebności gruntów
 w granicach projektowanej inwes
 Zestawienie arkuszy
 Arkusz nr 2 (2)

temat projektu:		Remont drogi gminnej nr 116 209 w miejscowości Żądłowice.	
inwestor:		Gmina Inowódz ul. Spalska 2, 97-215 Inowódz	
autor projektu:		mgr inż. Zbigniew Kucharski	
projektant:		mgr inż. Paweł Laśkiewicz	
stadium: PROJEKT BUDOWLANY branża: DROGOWA		data: 01.02.2018	skala: 1:500
temat rysunku:		PROJEKT ZAGOSPODAROWANIA TERENU	
		NR RYS. 2.4	

Legenda



W29
X=7 451 935,90
Y=5 714 343,64
R29=120 m
K=38,97 m
T=19,66 m
B=1,60 m

571400,00
142,8
000959,00
142,8

571450,00
142,8
000959,00
142,8

W30
X=7 451 979,03
Y=5 714 384,70
R30=600 m
K=18,96 m
T=9,48 m
B=0,07 m

W31
X=7 452 025,43
Y=5 714 431,75
R31=400 m
K=18,47 m
T=9,56 m
B=0,11 m

W32
X=7 452 046,97
Y=5 714 455,71
R32=150 m
K=40,80 m
T=20,53 m
B=1,40 m

PLK 30 KM 2+683,21
R=500 m

SKL 30 KM 2+692,69
R=600 m

KLK 30 KM 2+702,17
R=600 m

PLK 31 KM 2+749,45
R=400 m

SKL 31 KM 2+758,44
R=400 m

KLK 31 KM 2+767,67
R=400 m

PLK 32 KM 2+769,81
R=150 m

SKL 32 KM 2+790,22
R=500 m

KLK 32 KM 2+810,62
R=150 m

Rura oslonowa L=18 m

143,46
2+600,00
143,46

143,18
143,23
143,05

143,02
143,05
142,88

142,98
142,95
143,04

143,04
143,04
143,04

143,06
143,04
142,94

143,06
143,04
142,94

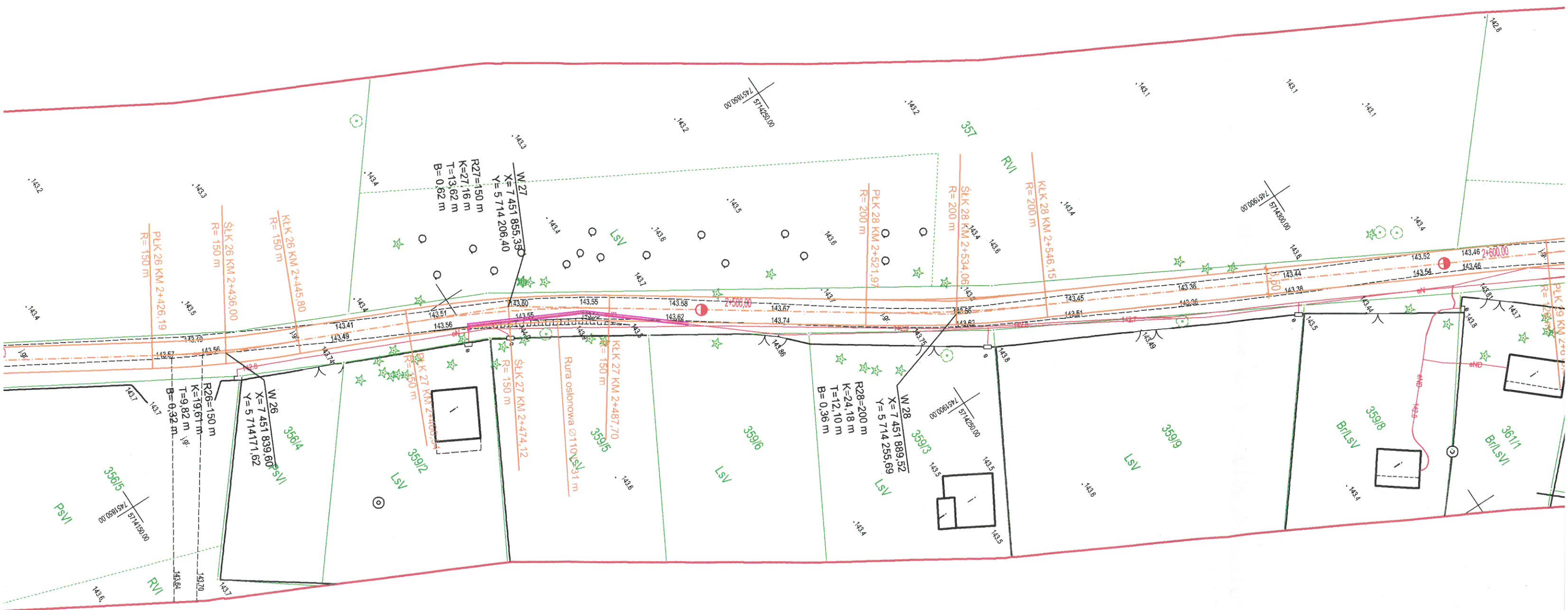
143,06
143,04
142,94

143,14
143,13
143,00

143,14
143,13
143,00

142,95
142,98
142,98

142,95
142,98
142,98





353/1
RVI

353/2
RVI

355
RVI

354/1
PsVI

354/2
PsVI

354/3
PsVI

354/4
PsVI

354/5
PsVI

354/6
PsVI

354/7
PsVI

356/1
LSV

356/2
LSV

356/3
PsVI

356/4
PsVI

356/5
PsVI

356/6
PsVI

356/7
PsVI

0009 Żądłowice
0008 Zakoszciele

Łączy ark

granica porostu drzew

granica porostu drzew

granica porostu drzew

granica porostu drzew

00 091 597
571 405 00 00

00 088 697
571 415 00 00

Z5 KM 2+24.10
Z=0.98845

2+400.00

2+300.00

0007 1457700

00 089