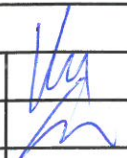
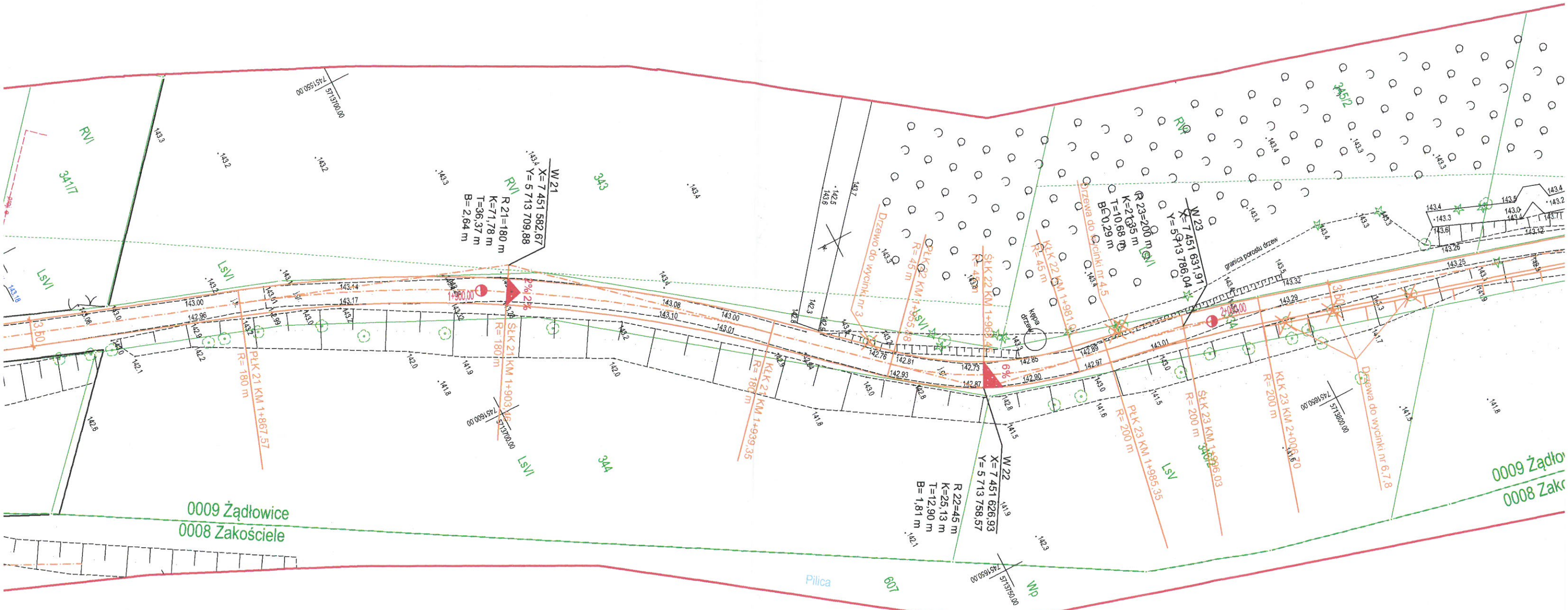


Łączy arkusz 4 z 5

0009 Żądtowice
0008 Zakoszczele

temat projektu:	Remont drogi gminnej nr 116 209 w miejscowości Żądtowice.		
inwestor:	Gmina Inowłódz ul. Spalska 2, 97-215 Inowłódz		
autor projektu:	mgr inż. Zbigniew Kucharski		
projektant:	mgr inż. Paweł Łaskiewicz	upr. bud. nr SWK/0048/POOD/13 w spec. drogowej	
stadium: PROJEKT BUDOWLANY	data: 01.02. 2018	skala: 1:500	NR RYS.
temat rysunku:	PROJEKT ZAGOSPODAROWANIA TERENU		2.3



0009 Żądłowice
0008 Zakościele

Pilica 807

Wp
X=7451631.91
Y=5713786.04

W21
X=7451582.67
Y=5713709.88
R21=180 m
K=71.78 m
T=36.37 m
B=2.64 m

W22
X=7451626.93
Y=5713758.57
R22=45 m
K=25.13 m
T=12.90 m
B=1.81 m

N23
X=7451631.91
Y=5713786.04
R23=200 m
K=21.35 m
T=10.68 m
B=0.29 m

PLK 21 KM 1+867.57
R=180 m

KLK 21 KM 1+939.35
R=180 m

PLK 23 KM 1+986.03
R=200 m

KLK 23 KM 2+006.70
R=200 m

KLK 22 KM 1+981.03
R=45 m

SLK 22 KM 1+963.4
R=45 m

OPK 22 KM 1+955.8
R=45 m

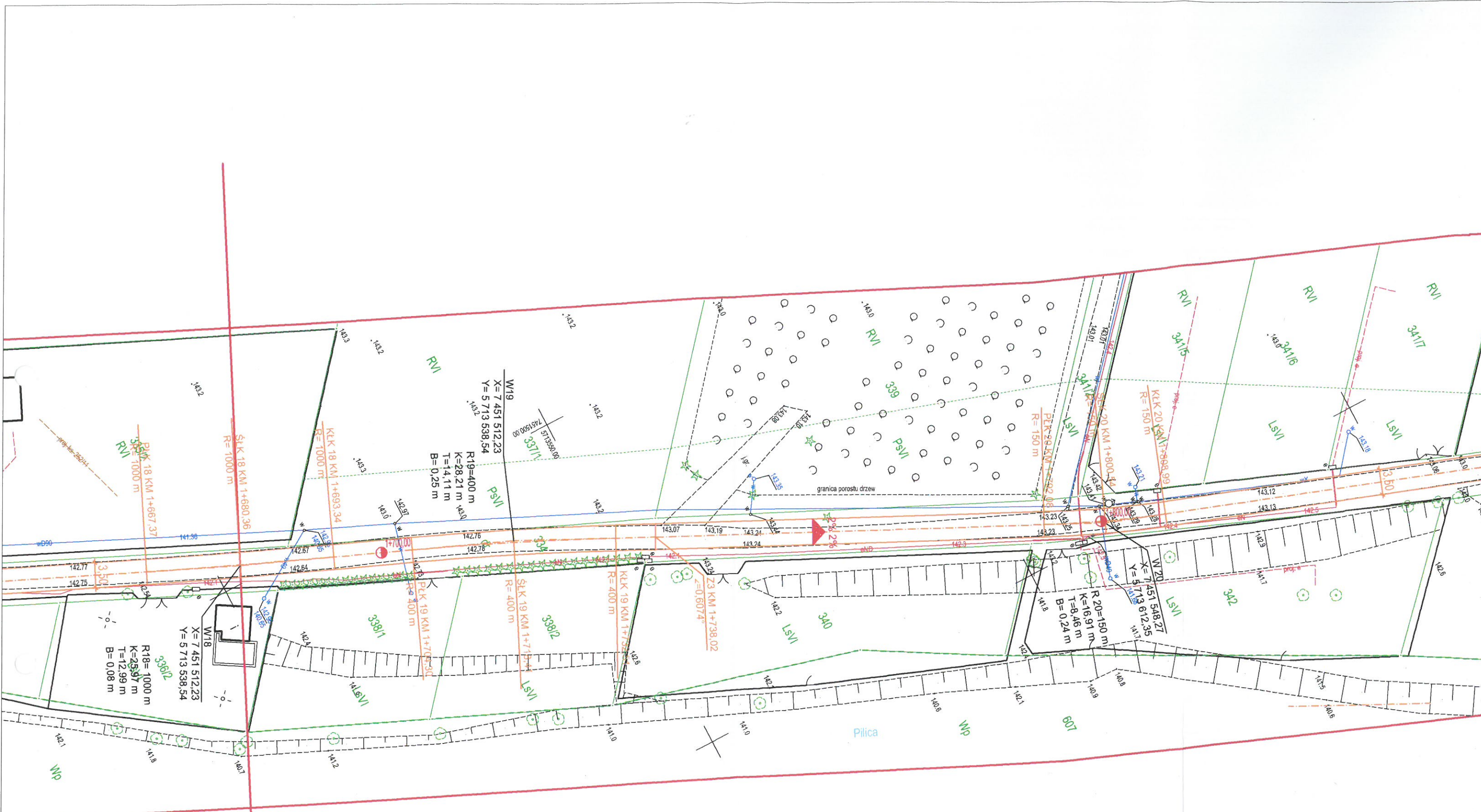
SLK 23 KM 1+996.03
R=200 m

KLK 23 KM 2+006.70
R=200 m

Drzewa do wycinki nr 6,7,8

Drzewa do wycinki nr 3

0009 Żądłowice
0008 Zakościele



Łączy arkusz 3 z 4