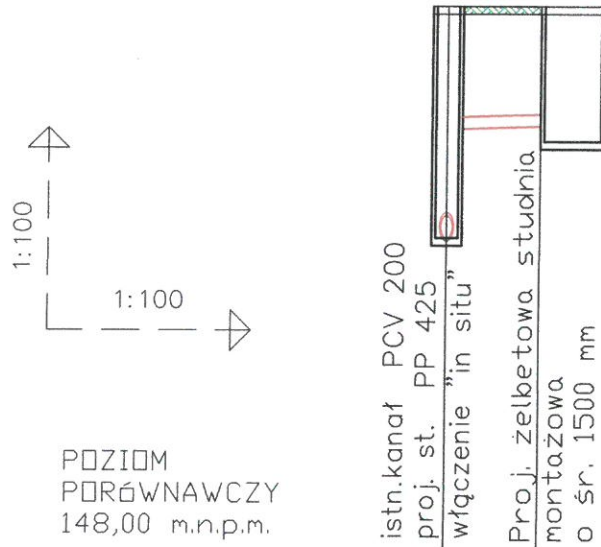


(S1) (S2)




POZIOM
 PORÓWNAWCZY
 148,00 m.n.p.m.

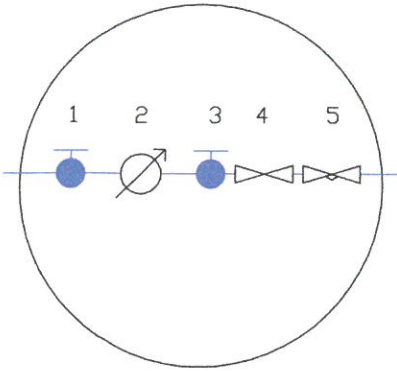
| | | | |
|-----------------------|------|--|--------|
| Rzędna terenu | | istn. kanał PCV 200 proj. st. PP 425 włączenie "in situ" | 155,30 |
| Rzędna dna rurociągu | | | 153,68 |
| Zagłębienie rurociągu | 3,07 | | 1,62 |
| Spadki | | 3% | |
| Średnica i materiał | | DN160 PCVSN8 | |
| Długość odcinków | 0,00 | Proj. żelbetowa studnia montażowa o śr. 1500 mm | 1,20 |

mgr inż. Paweł Angerman

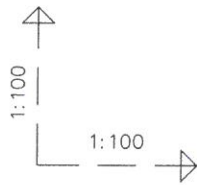
Upr. bud. nr LOD/0390/WOS/05 do projektowania
 kierownictwa rob. bud. bez ograniczeń w specjalności:
 instalacyjnej w zakresie sieci, instalacji i urządzeń
 cieplnych, wentylacyjnych, gazowych i wod.-kan.
 98-220 Ząbłowa, ul. Opatowska 6/14, tel. 660 831 005

| | |
|---|--|
| PROJEKT OCHRONY WARTOŚCI PRZYRODNICZO-KULTUROWYCH SPALY ETAP: OTOCZENIE ZBIORNIKA NA RZECE GACI BRANŻA SANITARNA - TOM VI | |
| Spata (działka o nr. ew. 6/8, 7/1, 16 obr. Spata) | Skala 1:100/100 |
| Profil podłużny przyłącza kanalizacji sanitarnej do studni montażowej toalety S1 - S2 | |
| projektował: | mgr inż. Marcin Szydzisz nr uprawnień LOD/2729/POOS/15  podpis |
| | Rysunek nr. 3 marzec 2018 r. |

Schemat "A"

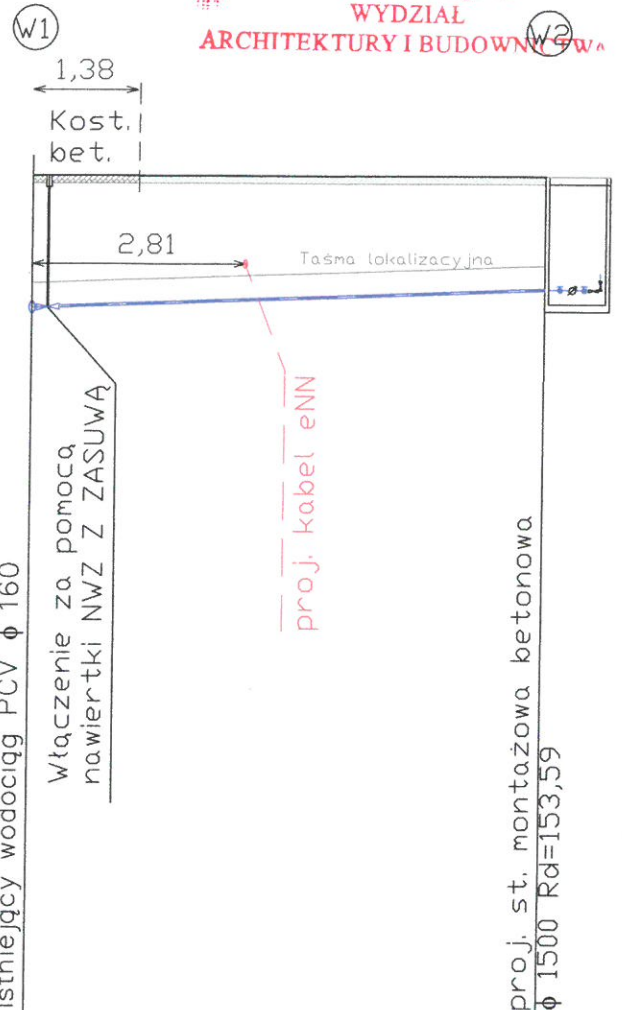


1. Zawór odcinający
2. Wodomierz
3. Zawór odcinający
4. Filtr
5. Zawór antyskażeniowy



POZIOM
PORÓWNAWCZY
144,00 m.n.p.m.


| | | | | |
|-----------------------|--------|------------------------------------|--------|-------------|
| Rzędna terenu | | istniejący wodociąg PCV ϕ 160 | | |
| Rzędna osi rurociągu | 153,55 | | 153,30 | |
| Zagłębienie rurociągu | 1,75 | | 1,50 | |
| Spadki | | 3,7 % | | |
| Średnica i materiał | | | | DN 32 PE HD |
| Długość odcinków | 0,00 | | 6,63 | 6,63 |

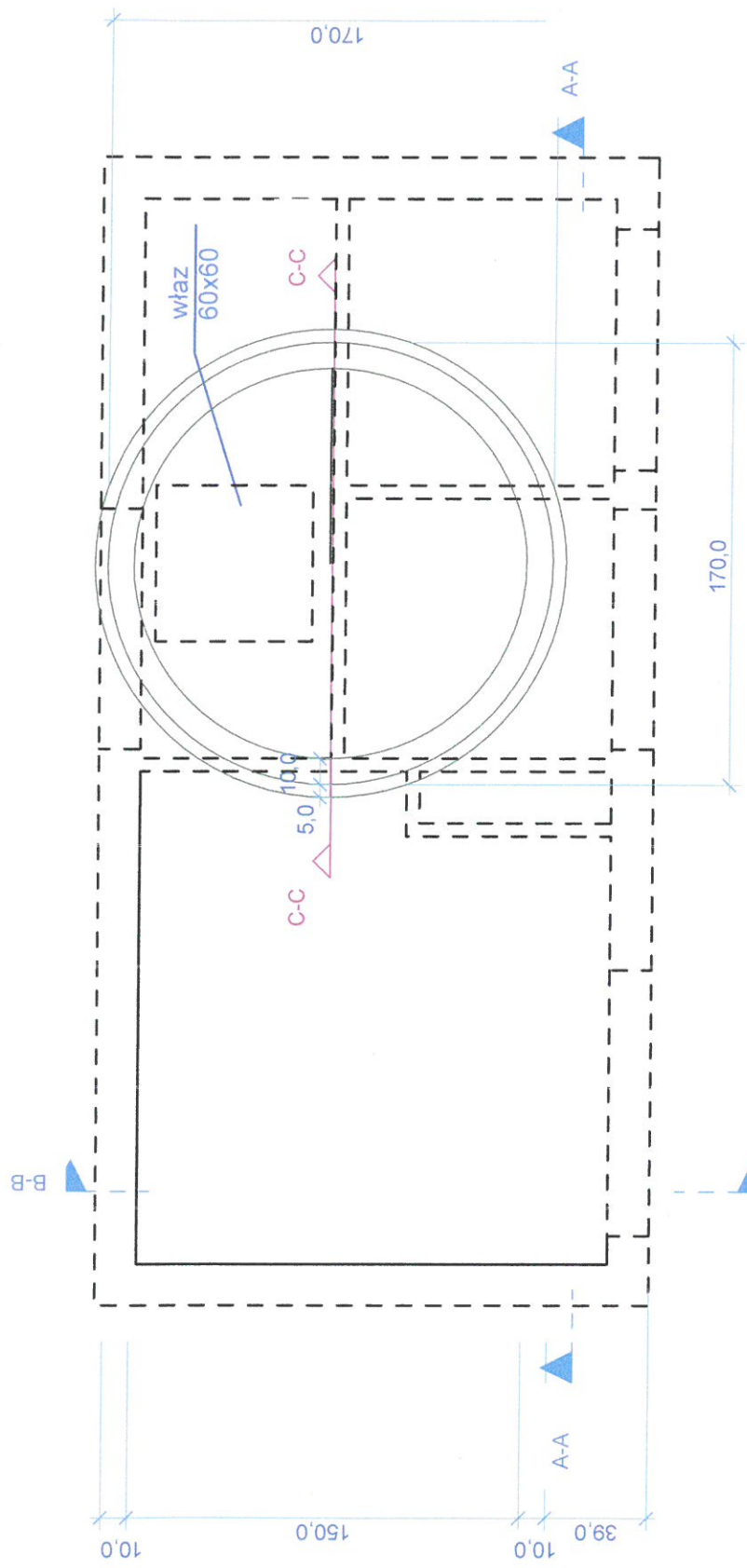


mgr inż. Paweł Angerman
Upr. inż. nr LOD/330/PWOS/05 do projektowania i kierowania rob. bud. bez ograniczeń w specjalności instalacyjnej w zakresie sieci, instalacji i urządzeń cieplnych, wentylacyjnych, gazowych i wod.-kan. 98-220 Zg-Wola, ul. Ogrodowa 6/14, tel.660 831 006

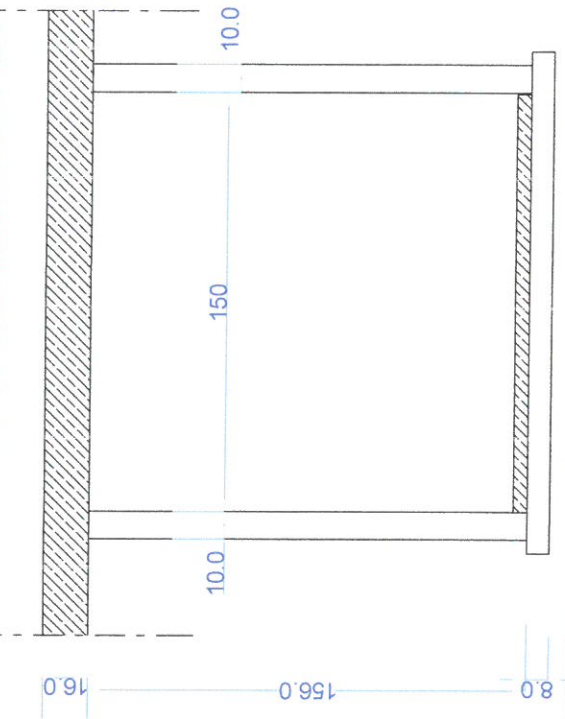
| | | |
|--|---|-----------------|
| PROJEKT OCHRONY WARTOŚCI PRZYRODNICZO-KULTUROWYCH SPAŁY ETAP: OTOCZENIE ZBIORNIKA NA RZECIE GACI BRANŻA SANITARNA - TOM VI | | |
| Spata (działka o nr. ew. 6/8, 7/1, 16 obr. Spata) | | Skala 1:100/100 |
| Profil podłużny przyłącza wodociągowego do studni montażowej toalety W1 - W2 | | |
| projektował: | mgr inż. Marcin Szydzisz nr uprawnień LOD/2729/POOS/15 | Rysunek nr. 4 |
| | | marzec 2018 r. |

mgr inż. Paweł Angerstein
Upr. bud. nr LOD/100/PWOS/05 do projektowania i kierowania rob. bud. z ograniczeń w specjalności instalacyjnej w zakresie sieci, instalacji i urządzeń cieplnych, wentylacyjnych, gazowych i wod.-k. 98-228-25-Wola ul. Ogrodowa 6/14, 26-551, w.

| | | |
|--|---|------------------------------------|
| PROJEKT OCHRONY WARTOŚCI PRZYRODNICZO-KULTURZYNYCH SPALY ETAP: "ODCZECZNIENIE ZBIORNIKA NA RZECZE GACI BRANŻA SANITARNA - TOM VI | | Skala: schemat |
| Spata (dziatka o nr. ew. 6/8, 16 obr. Spata) | | Rysunek nr. 5 marzec 2018 |
| Przekrój i rzut studzienki montażowej toalety | | |
| projektował: | mgr inż. Marcin Szydłisz nr uprawnień LOD/2729/POOS/15 | podpis |
| |  | |



PRZEKRÓJ C-C FUNDAMENTÓW W OŚI

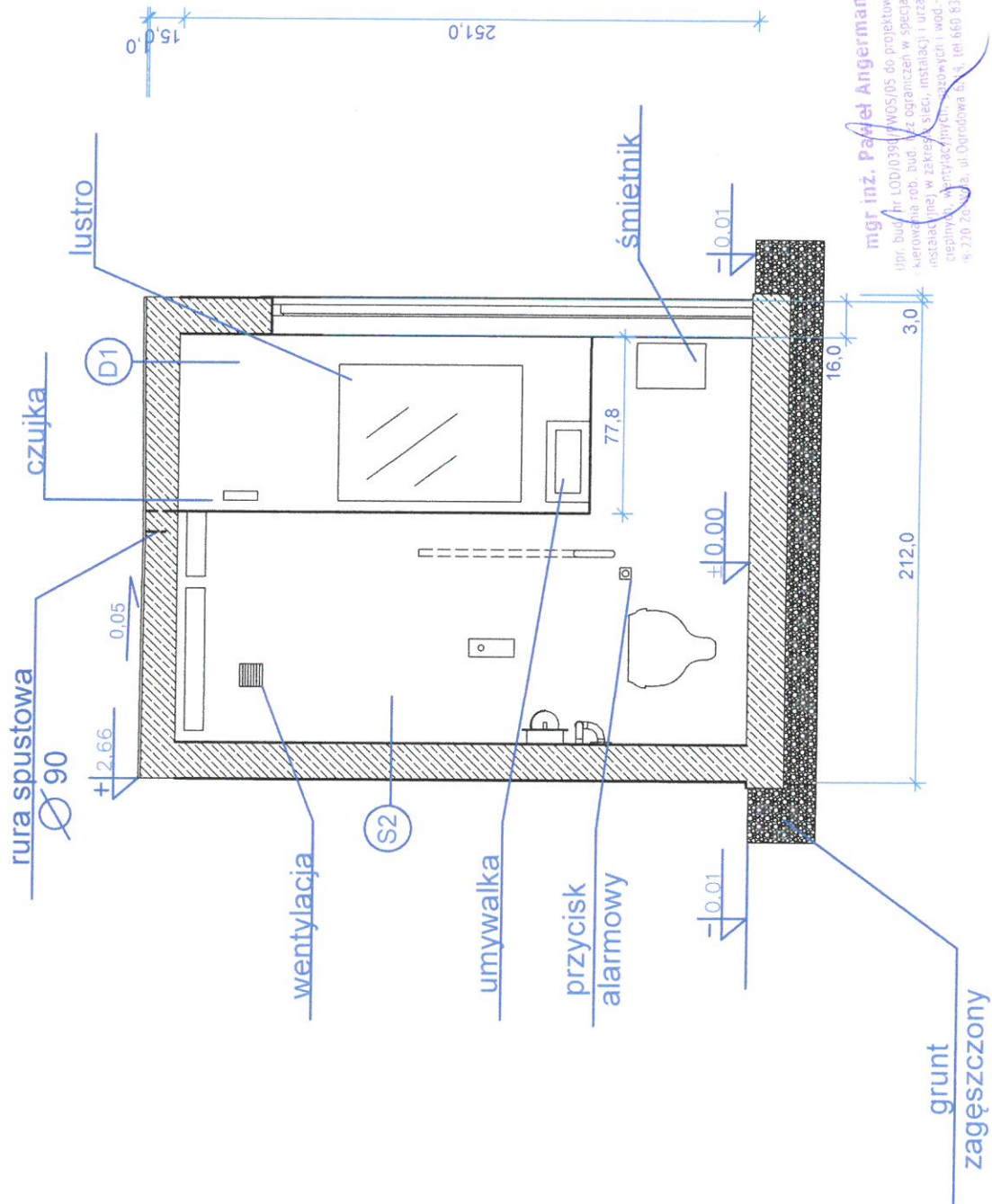


UWAGI:

Studzienka wykonana z elementów prefabrykowanych o średnicy \varnothing 150 cm, na zaprawie cementowej wodoszczelnej.

PRZEKRÓJ B-B

| | |
|----|--|
| S2 | ściana zewnętrzna kompozytowo-betonowa gr. 16cm |
| D1 | masa bitumiczna ze spadkiem płyta kompozytowo-betonowa gr. 15cm |



STAROSTWO POWIATOWE
w Tomaszowie Maz.
ul. Św. Antoniego 41
WYDZIAŁ
ARCHITEKTURY I BUDOWNICTWA

PROJEKT OCHRONY WARTOŚCI PRZYRODNICZO-KULTUROWYCH SPAŁY
ETAP: "OTOCZENIE ZBIORNIKA NA RZECE GACI
BRANŻA SANITARNA - TOM VI

| | |
|---|---|
| Spata (działka o nr. ew. 6/8, 7/1, 16 obr. Spata) | Skala: schemat |
| Przekrój poprzeczny zabudowy toalety | |
| projektował: | mgr inż. Marcin Szydzisz nr uprawnień LOD/2729/POOS/15 |
| | podpis |
| | Rysunek nr. 6 |
| | marzec 2018 |