

mgr inż. Jan Jendryka
upr. w spec. konstr. inżynierskiej i architektonicznej
Nr 149/KI/75 - §6 ust. 1 pkt. 1 i 2
Nr UAN.V.8368/35/87 - §1 ust.2 p.4 §3 i 13 ust.1p.2
Nr UAN.V.8368/144/88 - §2 ust.2 p.1 i §13 ust.1 p.1



EKO - STYL

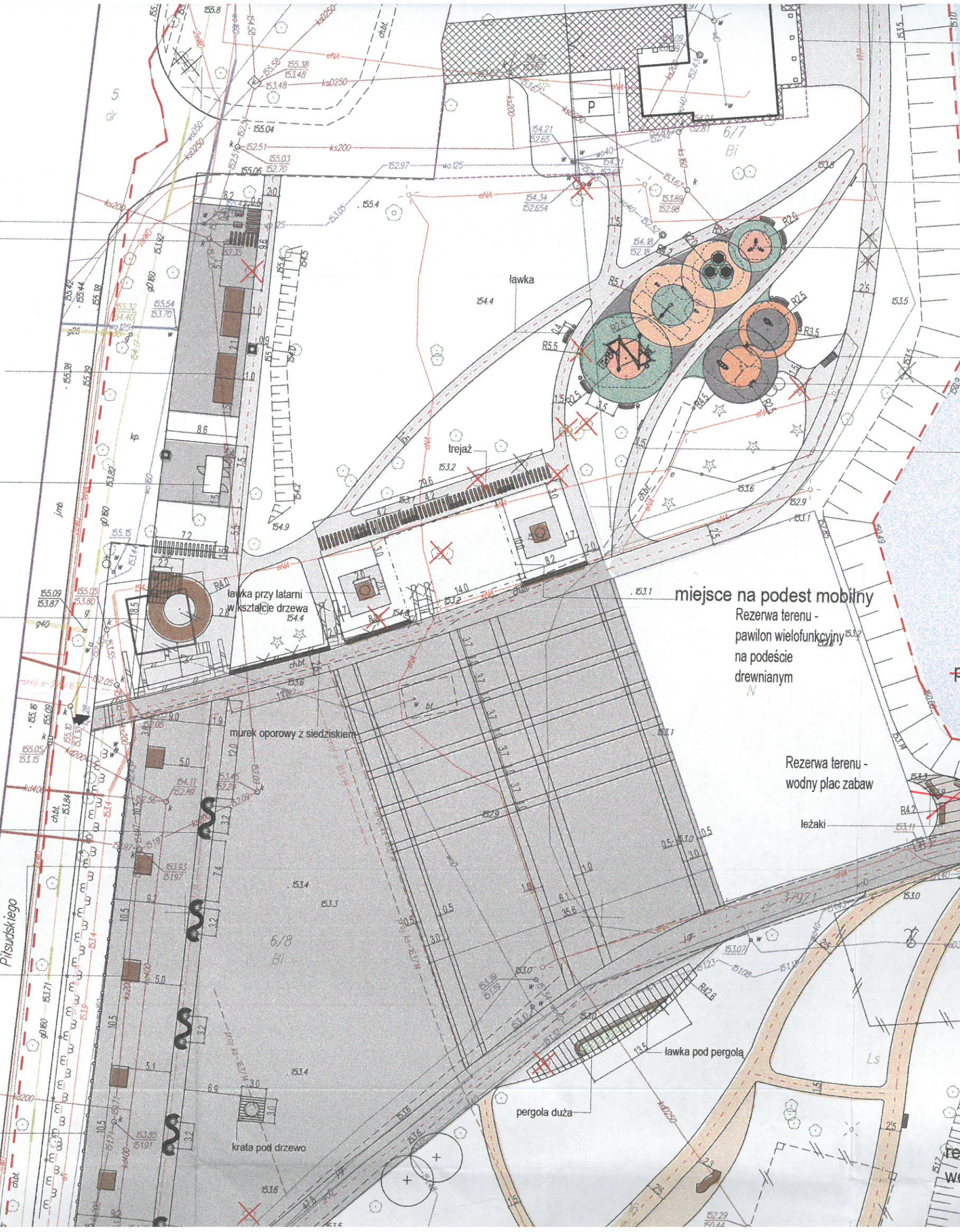
Pracownia Architektury Krajobrazu

97 - 200 Tomaszów Mazowiecki ul. Szkolna 25 * FAX (44) 724-42-03
e-mail: eko_styl@op.pl tel. kom. 505 015 553

PROJEKT OCHRONY WARTOŚCI PRZYRODNICZO-KULTUROWYCH SPAŁY - ETAP „OTOCZENIE ZBIORNIKA NA RZECE GACI”		3.IV
PROJEKT WYKONAWCZY MAŁEJ ARCHITEKTURY		
Zespół autorski: Prof. nzw. dr hab. inż. arch. krajobrazu MALGORZATA MILECKA upr. konserwatorskie PSOZ 65550/39/94		skala 1:500
mgr inż. JAN JENDRYKA upr. nr 149/KI/75, Nr UAN.V.8368/35/87 Nr UAN.V.8368/144/88 mgr inż. arch. krajobrazu SYLWIA SZEFLER		2018 rok
mgr inż. Jan Jendryka upr. w spec. konstr. inżynierskiej i architektonicznej Nr 149/KI/75 - §6 ust. 1 pkt. 1 i 2 Nr UAN.V.8368/35/87 - §1 ust.2 p.4 §3 i 13 ust.1p.2 Nr UAN.V.8368/144/88 - §2 ust.2 p.1 i §13 ust.1 p.1		

projekt zagospodarowania według
odrębnego opracowania - pozwolenie na budowę
decyzja nr 849/2017

kontener
trejaż
miejsce na pawilony handlowe
toaleta publiczna
pergola okrągła z miejscem na
stołki szachowe
ławka z donicą
pawilony piknikowo - handlowe
ogrodzenie wys. 1 m



tablica informacyjna
elementy wyposażenia placu zabaw (nr 1-5)
stojak na rowery
elementy wyposażenia placu aktywności dla seniorów (nr 6-9)
kosz na śmieci

~~fontanna pływająca~~
mgr inż. Jan Jendryka
w spec. konstr. inżynierijnej / architektonicznej
Nr 1491K/75 - §6 ust. 1 pkt. 1 i 2
Nr UAN.V.8368/35/87 - §1 ust. 2 p. 4 §3 i 13 ust. 1 p. 4
Nr UAN.V.8368/144/88 - §2 ust. 2 p. 1 i §13 ust. 1 p. 4

miejsce na podest mobilny
Rezerwa terenu -
pawilon wielofunkcyjny
na podestnie
drewnianym

~~podest do przystani pływającej~~

Rezerwa terenu -
wodny plac zabaw
leżaki

remont budynku turbiny
według odrębnego opracowania

STAW SPALSKI
ID. ZGŁOSZENIA: GGN.6642.1.854.2017

Układ współrzędnych "2000"
Poziom odniesienia Kronsztadt "60"
Mapa służy do celów projektowych w zakresie opracowania i stanowi załącznik do projektu w ZUD
Niniejszą mapę na podstawie mapy zasadniczej w skali 1:500, sekcje nr 123.342.0331; 0332; 0313 i 0314 oraz pomiaru uzupełniającego opracował :

geodeta uprawniony mgr inż. Wacław Bernaciak

Stan aktualności na dzień: 04.10.2017 R.

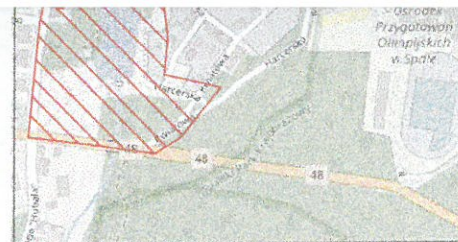
Nie wyklucza się istnienia w terenie innych niewykazanych na niniejszej mapie urządzeń podziemnych, które nie były zgłoszone do inwentaryzacji lub o których brak jest informacji w instytucjach branżowych

Granice wniesiono wg danych ewidencji gruntów.
Nie przeprowadzono badania KW w celu określenia służebności gruntowej.

— - zakres opracowania mapy

LEGENDA DO MAPY:

- ☐ - tablica informacyjna
- △ - znak drogowy
- ◇ - mufa



SZKIC ORIENTACYJNY

Geodezja
Biuro Pomiarów i Map
Zakościele 33, 97-215 Inowódz
tel. 606 368 684, tel. 44 710-12-11
NIP 7731094195 • Reg.590158480

GEODETA UPRAWNIONY
mgr inż. Wacław Bernaciak
Nr rejestru 4648 w Gł. Urzędzie
Geod. i Kartografii w Warszawie


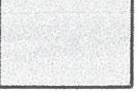

Organ prowadzący państwowy zasób geodezyjny i kartograficzny	STAROSTA TOMASZOWSKI
Identyfikator administracyjny materiału mapy	P1016.2017.2528
Data wpisania do ewidencji materiałów zasobu	08.12.2017
Imię, nazwisko i podpis osoby reprezentującej organ	Z up. Starosty

Inspektor
mgr inż. Anna Gwoździak

-  pawilon piknikowo-handlowy
-  pawilon handlowy
-  ławka pod pergolą
-  ławka
-  ławki/leżaki
-  ławka z donicą
-  hamaki
-  leżaki
-  kosz na śmieci
-  tablica informacyjna
-  stojak na rowery
-  urządzenia do zabaw i ćwiczeń

NAWIERZCHNIE

PROJEKT BUDOWY WG. ODRĘBNEGO OPRACOWANIA NR. 3III

-  nawierzchnia z kostki betonowej gr. 8 cm
-  nawierzchnia z kostki betonowej gr. 6 cm
-  nawierzchnia z płyty betonowej



Poświadczam zgodność niniejszej kopii z treścią materiału państwowego zasobu geodezyjnego i kartograficznego	
Organ prowadzący państwowy zasób geodezyjny i kartograficzny	STAROSTA TOMASZOWSKI
Nazwa materiału zasobu	Op. tech.
Identyfikator ewidencyjny materiału zasobu	P.1016.2017.2528
Data wykonania kopii	11.12.2017
Imię, nazwisko i podpis osoby reprezentującej organ	Z up. STAROSTY


Dariusz Jankowski
 Pełnomocnik w Wydziale Geodezji i Gospodarki Nieruchomościami
 Inspekcja Prekwalifikacyjna


STAROSTWO POWIATOWE
 w Tomaszowie Maz.
 WYDZIAŁ GEODEZJI I GOSPODARKI
 NIERUCHOMOŚCIAMI
 POWIATOWY OŚRODEK DOKUMENTACJI
 GEODEZYJNEJ I KARTOGRAFICZNEJ

Nr. GGN.6642.2.854.2017

LEGENDA


 granica opracowania

 granica opracowania odrębnego projektu zagospodarowania


 wejście na teren opracowania

 krata pod drzewo

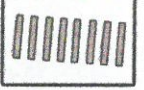
 ~~fontanna pływająca~~

 zbiornik wodny

 pergola

 pergola w kształcie liścia

 pergola okrągła

 trejaż

mgr inż. Jan Jendryko
 upr. w spec. konstr.-inżynierskiej i architektonicznej
 Nr 149/KI/75 - §6 ust. 1 pkt. 1
 Nr UAN.V.8368/35/87 - §1 ust.2 p.4 §3 i §4 ust.2
 Nr UAN.V.8368/144/88 - §2 ust.2 p.1 i §4 ust.1 p.1

**MAPA
 DO CELÓW PROJEKTOWYCH**
 w skali 1:500



województwo : łódzkie
 powiat : tomaszowski
 gmina : 101605_2 Inowódz
 obręb : 101605_2.0007 Spala
 STAW SPALSKI
 ID. ZGŁOSZENIA: GGN.6642.1.854.2017

