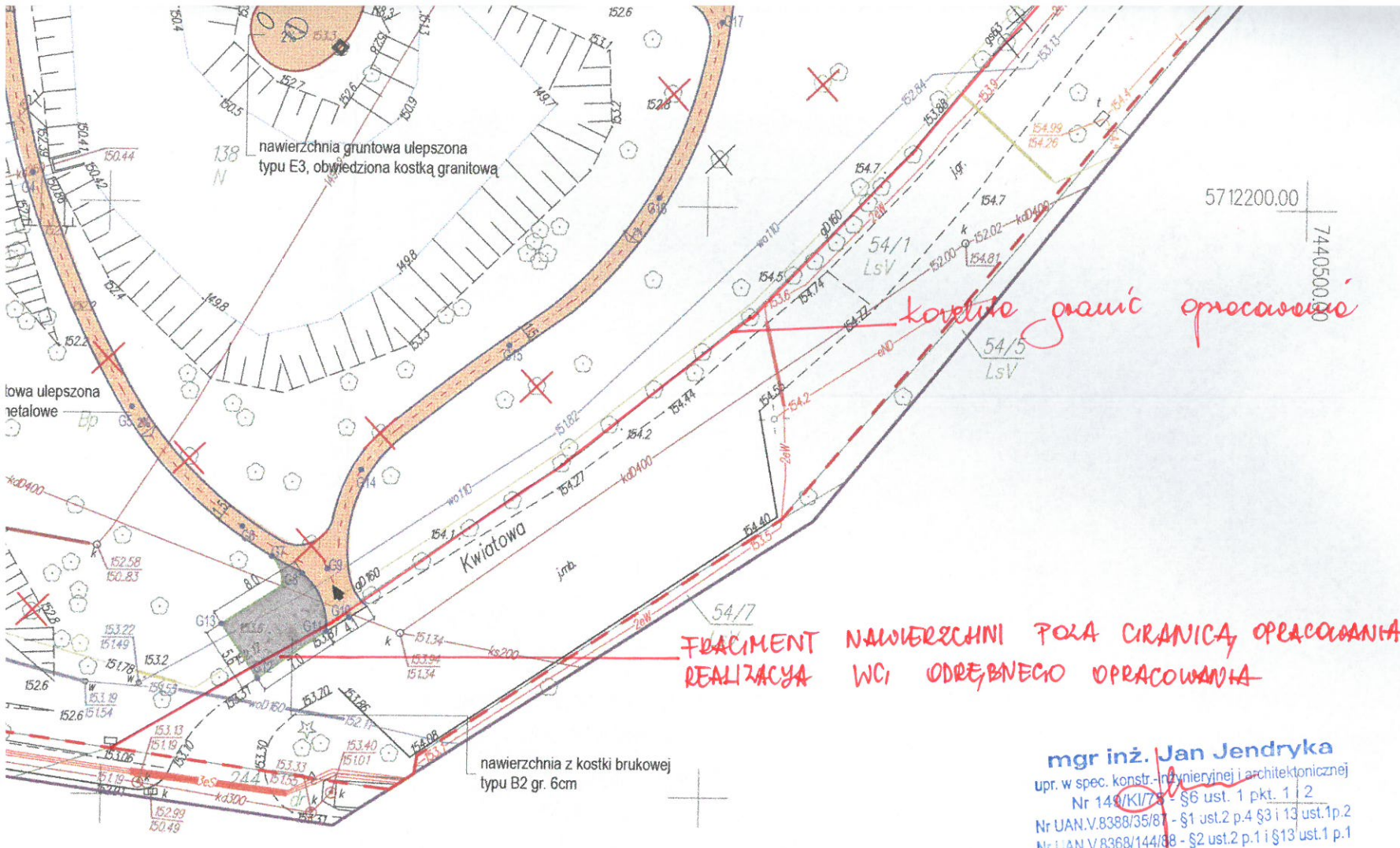


STAROSTWO POWIATOWE
w Tomaszowie Maz.
ul. Św. Antoniego 41
WYDZIAŁ
ARCHITEKTURY I BUDOWNICTWA

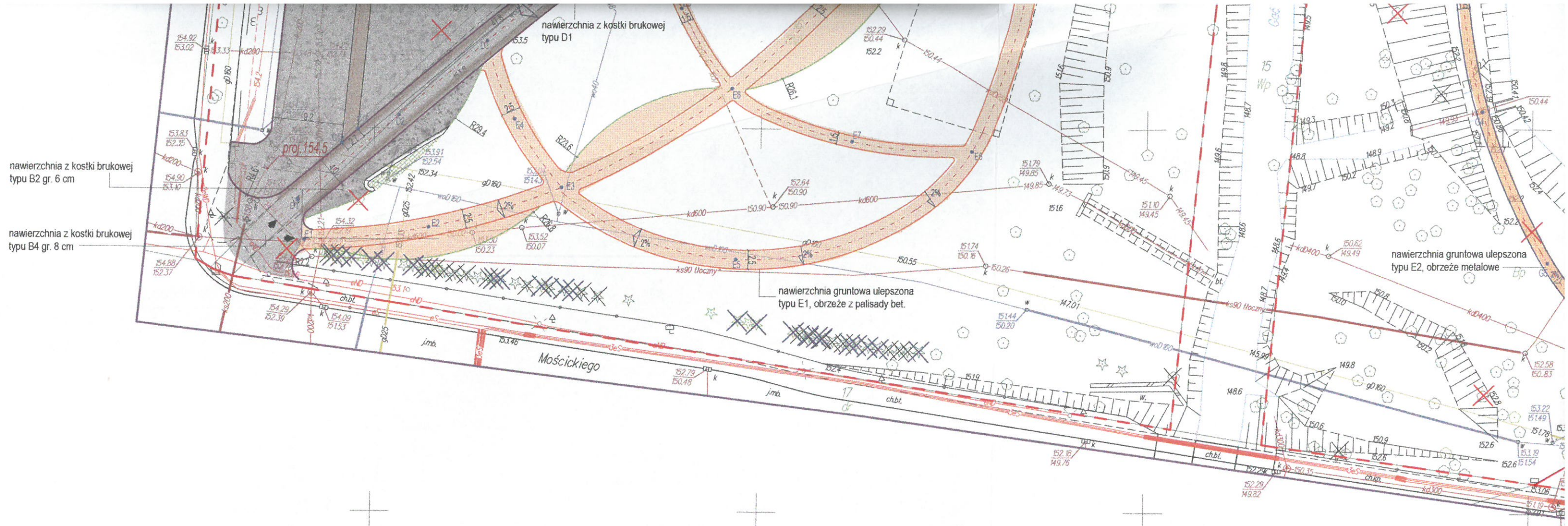


mgr inż. Jan Jendryka
upr. w spec. konstr.-inżynierskiej i architektonicznej
Nr 149/KI/73 - §6 ust. 1 pkt. 1 i 2
Nr UAN.V.8388/35/87 - §1 ust.2 p.4 §3 i 13 ust.1p.2
Nr UAN.V.8368/144/88 - §2 ust.2 p.1 i §13 ust.1 p.1

 **EKO - STYL**
Pracownia Architektury Krajobrazu
97 - 200 Tomaszów Mazowiecki ul. Szkolna 25 * FAX (44) 724-42-03
e-mail: eko_styl@op.pl tel. kom. 505 015 553

PROJEKT OCHRONY WARTOŚCI PRZYRODNICZO-KULTUROWYCH SPAŁY - ETAP „OTOCZENIE ZBIORNIKA NA RZECZE GACI”	3.III
PROJEKT WYKONAWCZY NAWIERZCHNI	
Zespół autorski: Prof. nzw. dr hab. inż. arch. krajobrazu MALGORZATA MILECKA upr. konserwatorskie PSOZ. 65550/39/94	skala 1:500
mgr inż. arch. krajobrazu SYLWIA SZEFLER	2018 rok

mgr inż. Jan Jendryka
upr. w spec. konstr.-inżynierskiej i architektonicznej
Nr 149/KI/73 - §6 ust. 1 pkt. 1 i 2
Nr UAN.V.8388/35/87 - §1 ust.2 p.4 §3 i 13 ust.1p.2
Nr UAN.V.8368/144/88 - §2 ust.2 p.1 i §13 ust.1 p.1



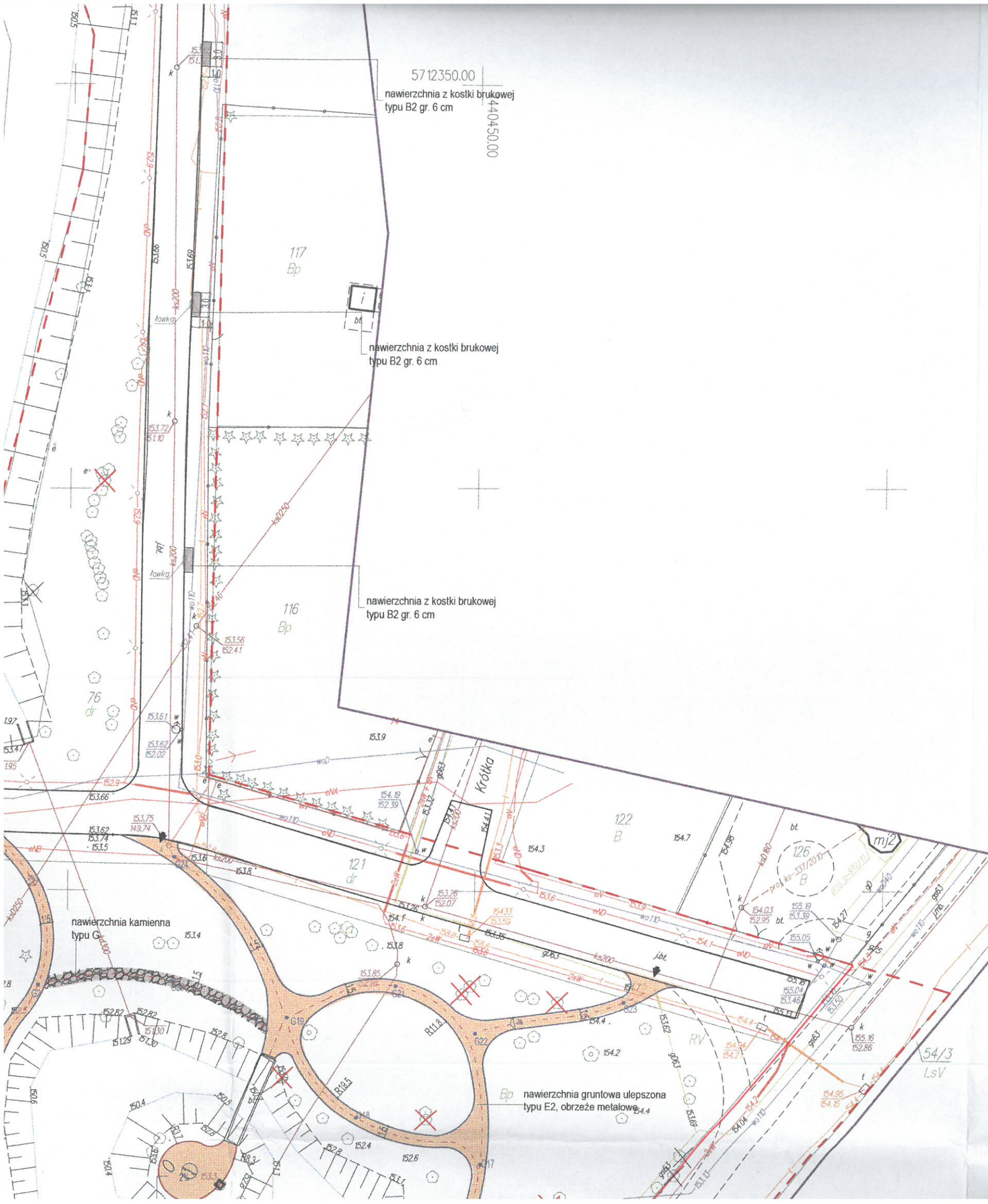
Współrzędne geodezyjne		
	X	Y
A1	5712273,08	7440238,45
A2	5712274,48	7440243,62
A3	5712277,48	7440254,74
A4	5712284,25	7440276,83
A5	5712288,85	7440289,98
A6	5712294,67	7440306,41
A7	5712297,68	7440314,89
A8	5712306,99	7440323,91
A9	5712321,63	7440329,01
A10	5712346,48	7440331,20
A11	5712368,58	7440330,70
A12	5712401,52	7440323,03
A13	5712437,10	7440314,95
A14	5712466,53	7440310,95
A15	5712493,07	7440318,55
A16	5712510,00	7440316,36
A17	5712519,55	7440329,55
A18	5712545,37	7440338,59
A19	5712565,32	7440345,85

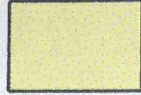
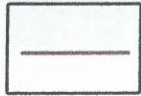
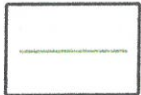

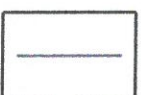

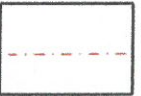
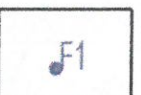
B1	5712277,14	7440243,93
B2	5712280,10	7440254,93
B3	5712293,54	7440254,98
B4	5712306,56	7440256,08
B5	5712310,03	7440256,38
B6	5712335,19	7440258,50
C1	5712273,13	7440243,54
C2	5712275,66	7440252,80
C3	5712276,18	7440254,72
C4	5712279,57	7440267,25
C5	5712280,53	7440269,99
C6	5712284,37	7440280,95
C7	5712286,40	7440286,74
C8	5712291,23	7440300,56
C9	5712257,56	7440274,88
C10	5712258,54	7440277,68
C11	5712262,36	7440288,58
C12	5712264,39	7440294,37
C13	5712268,30	7440305,55
C14	5712269,28	7440308,32
C15	5712198,06	7440245,79

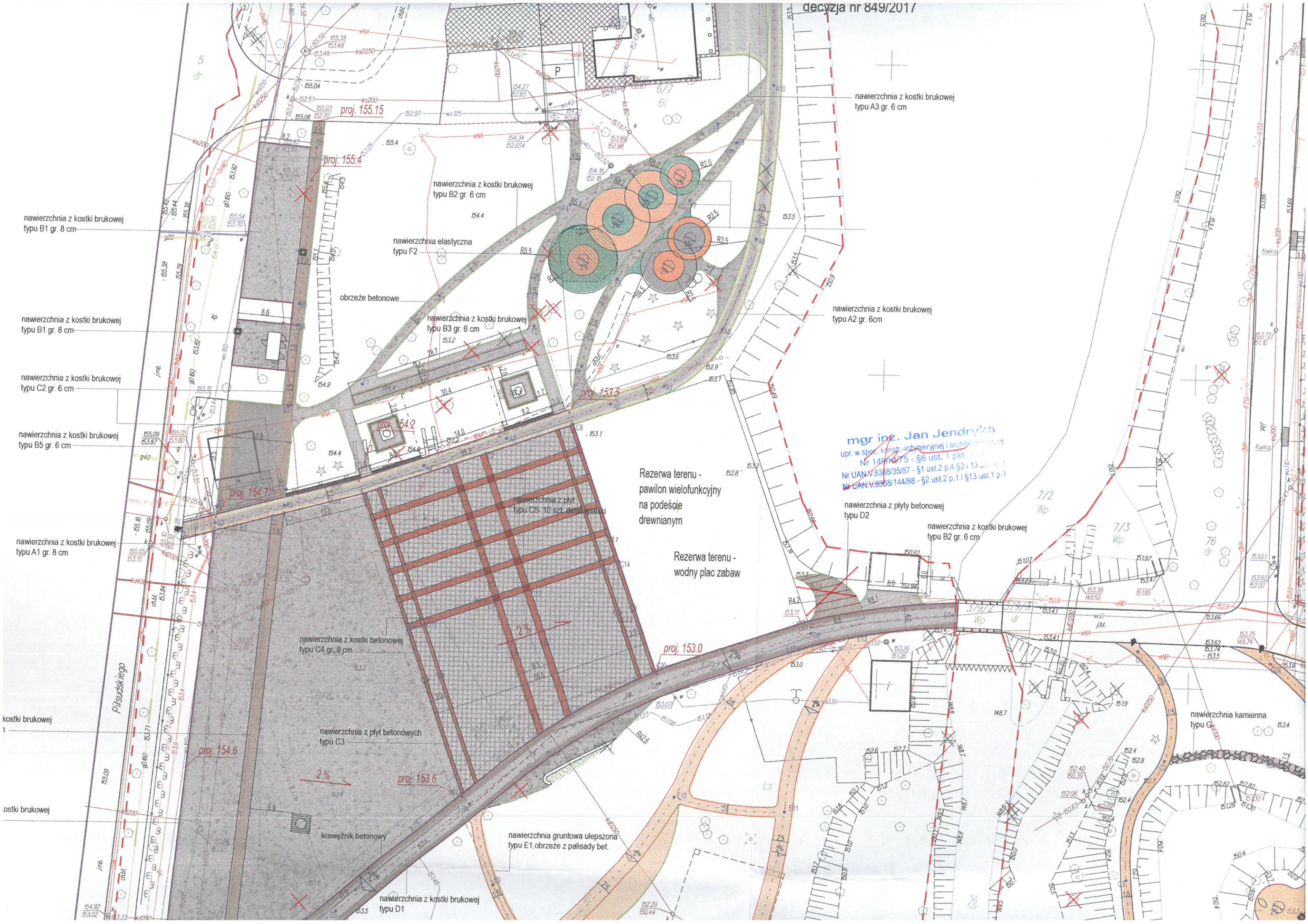
C16	5712199,84	7440247,85
C17	5712231,03	7440284,09
C18	5712240,89	7440296,12
C19	5712244,39	7440301,31
C20	5712251,47	7440314,65
D1	5712190,58	7440240,15
D2	5712201,74	7440253,12
D3	5712211,50	7440264,47
D4	5712229,52	7440285,39
D5	5712249,58	7440315,32
D6	5712258,15	7440339,28
D7	5712261,36	7440361,90
E1	5712185,27	7440241,11
E2	5712187,02	7440257,19
E3	5712192,24	7440274,28
E4	5712201,30	7440268,09
E5	5712183,05	7440296,91
E6	5712197,28	7440327,33
E7	5712198,51	7440311,71
E8	5712205,24	7440296,12
E9	5712216,00	7440289,44

E10	5712231,07	7440318,07
E11	5712228,88	7440335,73
E12	5712255,40	7440337,44
E13	5712257,97	7440348,26
F1	5712297,32	7440266,71
F2	5712307,00	7440293,94
F3	5712311,72	7440278,70
F4	5712326,62	7440299,19
F5	5712340,08	7440322,39
F6	5712337,11	7440325,50
F7	5712327,68	7440318,28
F8	5712314,86	7440306,97
F9	5712300,69	7440301,65
G1	5712255,85	7440391,75
G2	5712238,12	7440396,47
G3	5712218,56	7440390,72
G4	5712202,31	7440393,49
G5	5712182,68	7440402,10
G6	5712172,67	7440411,48
G7	5712170,17	7440413,99
G8	5712168,74	7440416,55

G9	5712169,16	7440418,63
G10	5712165,05	7440420,54
G11	5712163,84	7440418,64
G12	5712159,81	7440412,94
G13	5712164,44	7440409,85
G14	5712177,53	7440421,38
G15	5712188,03	7440433,56
G16	5712200,73	7440445,90
G17	5712215,42	7440450,90
G18	5712221,32	7440435,71
G19	5712234,10	7440427,10
G20	5712238,66	7440412,79
G21	5712238,13	7440440,41
G22	5712232,18	7440450,19
G23	5712236,18	7440468,34
G24	5712254,25	7440413,06
H1	5712540,58	7440259,56
H2	5712549,65	7440277,37
H3	5712560,64	7440299,14
H4	5712570,13	7440343,39



-  nawierzchnia piaszczysta typu H
-  krawężniki betonowe
-  obrzeże betonowe
-  obrzeże betonowe przy nawierzchni gruntowej ulepszonej
-  obrzeże metalowe
-  obrzeże granitowe
-  oś drogi
-  punkty współrzędne



nawierzchnia z kostki brukowej typu B1 gr. 8 cm

nawierzchnia z kostki brukowej typu B1 gr. 8 cm

nawierzchnia z kostki brukowej typu C2 gr. 6 cm

nawierzchnia z kostki brukowej typu B5 gr. 6 cm

nawierzchnia z kostki brukowej typu A1 gr. 8 cm

kostki brukowej

kostki brukowej

nawierzchnia z kostki brukowej typu B2 gr. 6 cm

nawierzchnia elastyczna typu F2

obrzeże betonowe

nawierzchnia z kostki brukowej typu B3 gr. 6 cm

nawierzchnia z płyt typu C5- 10 szt. detale pałski

nawierzchnia z kostki betonowej typu C4 gr. 8 cm

nawierzchnia z płyt betonowych typu C3

krawężnik betonowy

nawierzchnia z kostki brukowej typu D1

nawierzchnia gruntowa ulepszona typu E1, obrzeże z palisady bet.

Rezerwa terenu - pawilon wielofunkcyjny na podeście drewnianym

Rezerwa terenu - wodny plac zabaw

nawierzchnia z kostki brukowej typu A3 gr. 6 cm

nawierzchnia z kostki brukowej typu A2 gr. 6cm

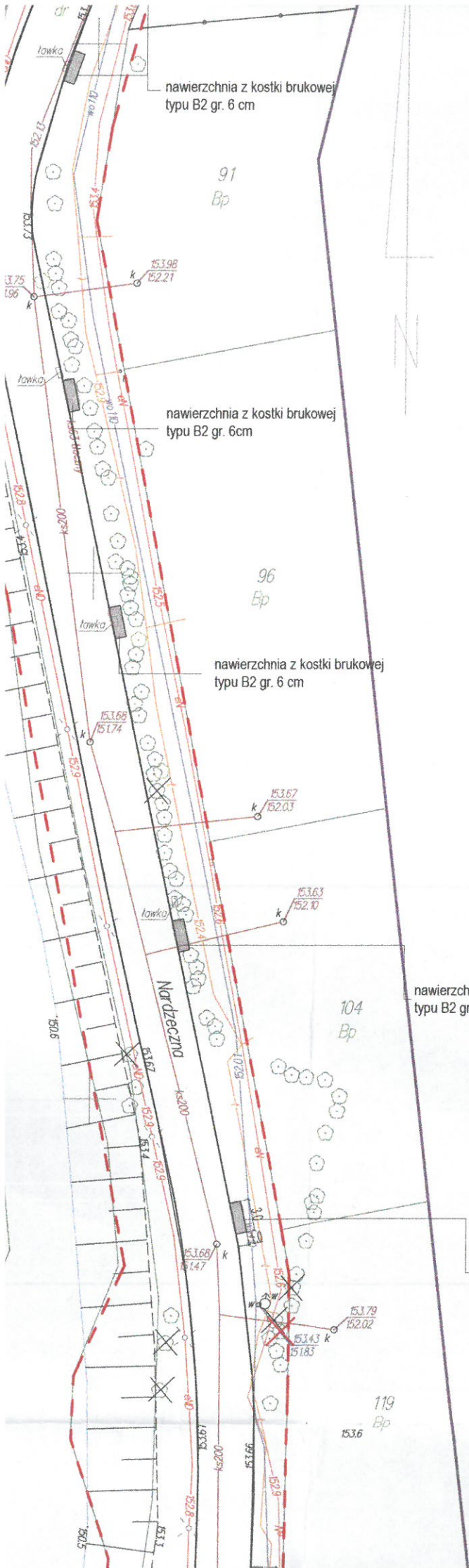
mgr inż. Jan Jendryk

upr. w spec. konstr.-inżynierskiej i architektury
Nr 149/K/75 - §6 ust. 1 pkt. 1
Nr UAN.V.8368/35/87 - §1 ust.2 p.4 §3 i 13 ust.1
Nr UAN.V.8368/144/88 - §2 ust.2 p.1 i §13 ust.1 p.1

nawierzchnia z płyty betonowej typu D2

nawierzchnia z kostki brukowej typu B2 gr. 6 cm

nawierzchnia kamienna typu G



Układ współrzędnych "2000"
 Poziom odniesienia Kronsztadt "60"
 Mapa służy do celów projektowych w zakresie
 opracowania i stanowi załącznik do projektu w ZUD
 Niniejszą mapę na podstawie mapy zasadniczej
 w skali 1:500, sekcje nr 123.342.0331; 0332; 0313 i 0314
 oraz pomiaru uzupełniającego opracował:

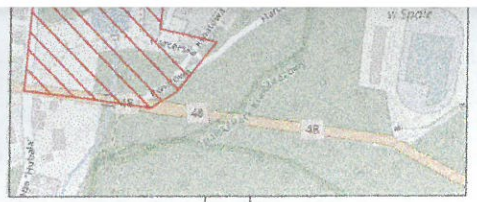
geodeta uprawniony mgr inż. Wacław Bernaciak

Stan aktualności na dzień: 04.10.2017 R.

Nie wyklucza się istnienia w terenie innych niewykazanych
 na niniejszej mapie urządzeń podziemnych, które nie były
 zgłoszone do inwentaryzacji lub o których brak jest
 informacji w instytucjach branżowych

Granice wniesiono wg danych ewidencji gruntów.
 Nie przeprowadzono badania KW w celu
 określenia słabejności gruntowej.

- zakres opracowania mapy
- LEGENDA DO MAPY:**
- ☐ - tablica informacyjna
 - △ - znak drogowy
 - ◇ - mufa

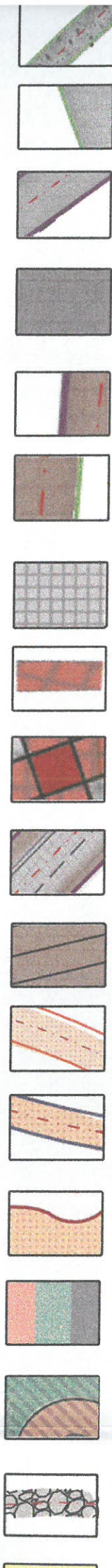


SZKIC ORIENTACYJNY

Geodezja
 Biuro Pomiarów i Map
 Zakościele 33, 97-215 Inowódz
 tel. 606 368 684, tel. 44 710-12-11
 IP 7731094195 • Reg.590158480

GEODETA UPRAWNIONY
 mgr inż. Wacław Bernaciak
 Nr rejestru 4648 w Gł. Urzędzie
 Geod. i Kartografii w Warszawie

Organ prowadzący państwowy zasób geodezyjny i kartograficzny	STAROSTA TOMASZOWSKI
Identyfikator administracyjny materiału mapy	P1016-2017-2528
Data wpisania do ewidencji materiałów zasobu	09.12.2017
Imię, nazwisko i podpis osoby reprezentującej organ	Z up. Starosty
	Inspektor mgr inż. Anna Owsianek



- nawierzchnia z kostki brukowej typu B2
- nawierzchnia z kostki brukowej typu B3
- nawierzchnia z kostki brukowej typu B4
- nawierzchnia z kostki brukowej typu B5
- nawierzchnia z kostki brukowej typu C1
- nawierzchnia z kostki brukowej typu C2
- nawierzchnia z kostki brukowej typu C3
- nawierzchnia z kostki brukowej typu C4
- nawierzchnia z kostki brukowej typu C5
- nawierzchnia z kostki brukowej typu D1
- nawierzchnia z płyty betonowej typu D2
- nawierzchnia gruntowa ulepszona typu E1
- nawierzchnia gruntowa ulepszona typu E2
- nawierzchnia gruntowa ulepszona typu E3
- nawierzchnia elastyczna typu F1
- nawierzchnia elastyczna typu E2
- nawierzchnia kamienna typu G

5712500.00
7440250.00



projekt zagospodarowania według
odrębnego opracowania - pozwolenie na budowę
decyzja nr 849/2017

VCZY NAWIERZCHNI



Poświadczam zgodność niniejszej kopii z treścią materiału państwowego zasobu geodezyjnego i kartograficznego	
Organ prowadzący państwowy zasób geodezyjny i kartograficzny	STAROSTA TOMASZOWSKI
Nazwa materiału zasobu	Op. tech.
Identyfikator ewidencyjny materiału zasobu	P.1016.2017.2528
Data wykonania kopii	11.12.2017
Imię, nazwisko i podpis osoby reprezentującej organ	Z up. STAROSTY

Dariusz Jankowski
Pracownik w Wydziale Geodezji i Gospodarki Nieruchomościami

STAROSTWO POWIATOWE
w Tomaszowie Maz.
WYDZIAŁ GEODEZJI I GOSPODARKI
NIERUCHOMOŚCIAMI
POWIATOWY OŚRODEK DOKUMENTACJI
GEODEZYJNEJ I KARTOGRAFICZNEJ

Nr. GGN.6642.1.854.2017

LEGENDA



granica opracowania



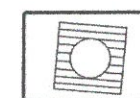
granica opracowania odrębnego projektu zagospodarowania



granica działki objętej inwestycją według decyzji nr 849/2017



wejście na teren opracowania

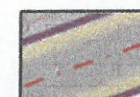


krata pod drzewo



zbiornik wodny

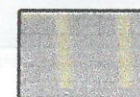
NAWIERZCHNIE



nawierzchnia z kostki brukowej typu A1



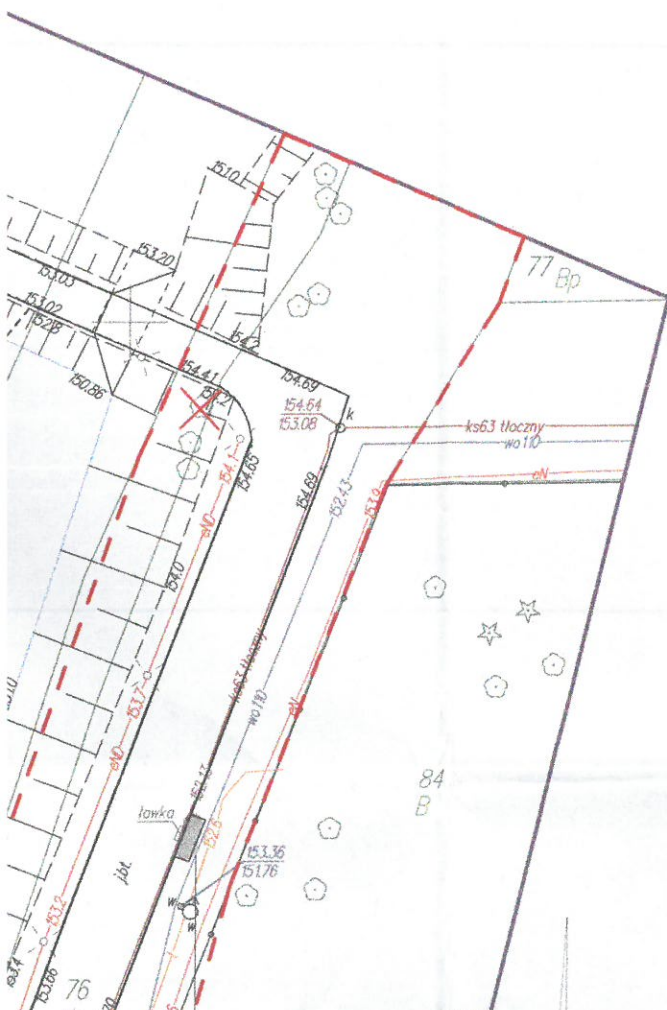
nawierzchnia z kostki brukowej typu A2



nawierzchnia z kostki brukowej typu A3



nawierzchnia z kostki brukowej typu B1



MAPA DO CELÓW PROJEKTOWYCH w skali 1:500

województwo : łódzkie
powiat : tomaszowski
gmina : 101605_2 Inowódz
obręb : 101605_2.0007 Spala
STAW SPALSKI
ID. ZGŁOSZENIA: GGN.6642.1.854.2017



