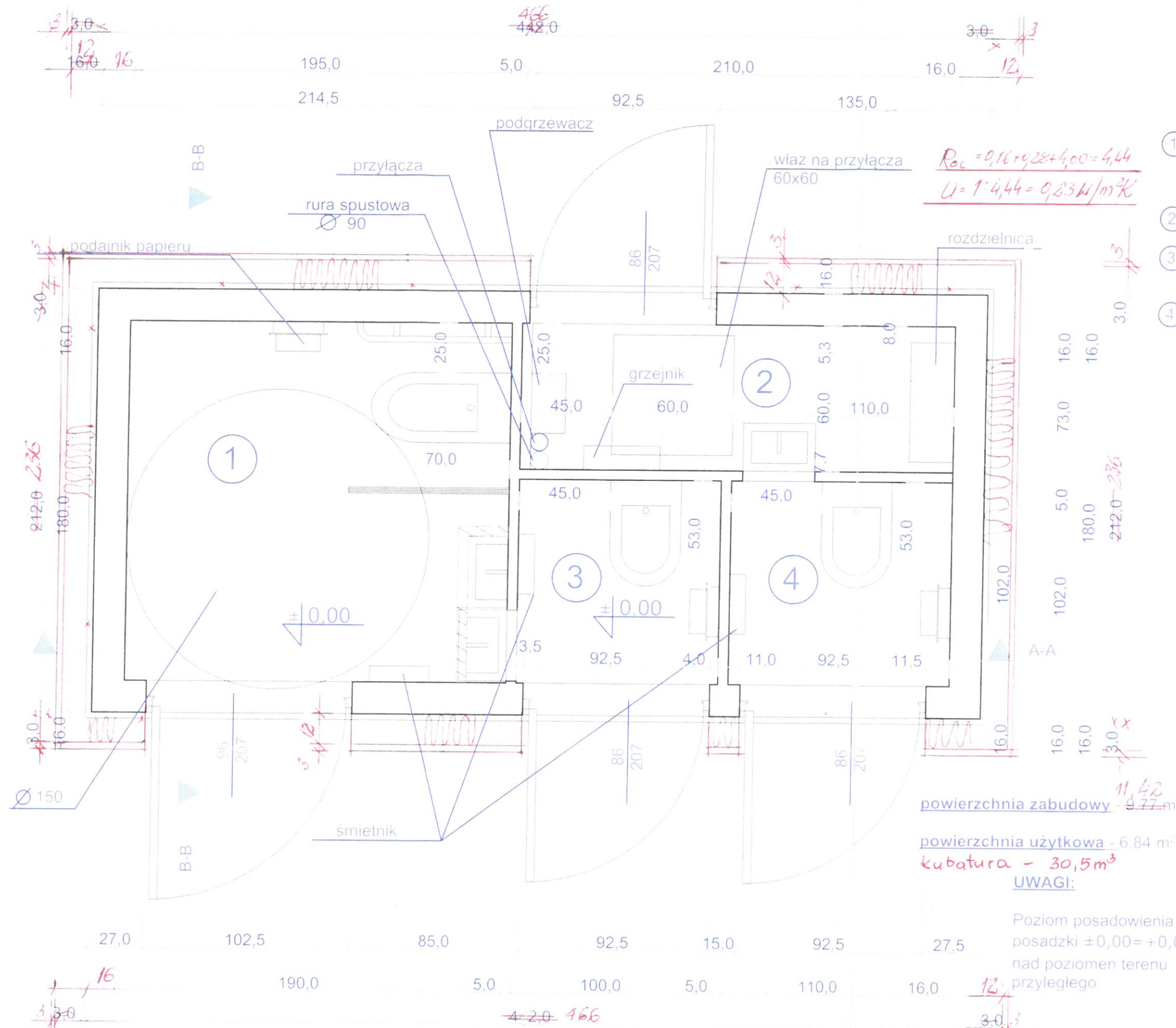


# RZUT PRZYZIEMIA SKALA 1:20

## WYKAZ POMIESZCZEŃ:

- 1 toaleta męska/damska, dla osób niepełnosprawnych z przewijakiem dla dzieci - 3,22m<sup>2</sup>
- 2 pomieszczenie techniczne - 1,48m<sup>2</sup>
- 3 toaleta męska/damska - 1,10m<sup>2</sup>
- 4 toaleta męska/damska - 1,14m<sup>2</sup>

**ADAPTOWAŁ**  
mgr inż. Arkadiusz Wilk  
Upr. budowlane do projekt i kierowania robotami budowlanymi bez ograniczeń w specjalności instalacyjnej w zakresie sieci, instalacji i urządzeń elektrycznych i elektroenergetycznych  
97-500 Radomsko, ul. Pasiowska 31/8  
nr ewid. LOD/0148/FWOC/G1 41/683-00-92



$R_{oc} = 0,16 + 0,28 + 4,00 = 4,44$   
 $U = 1 : 4,44 = 0,224 \text{ W/m}^2\text{K}$

powierzchnia zabudowy - 11,42 m<sup>2</sup>  
powierzchnia użytkowa - 6,84 m<sup>2</sup>  
kubatura - 30,5 m<sup>3</sup>  
**UWAGI:**

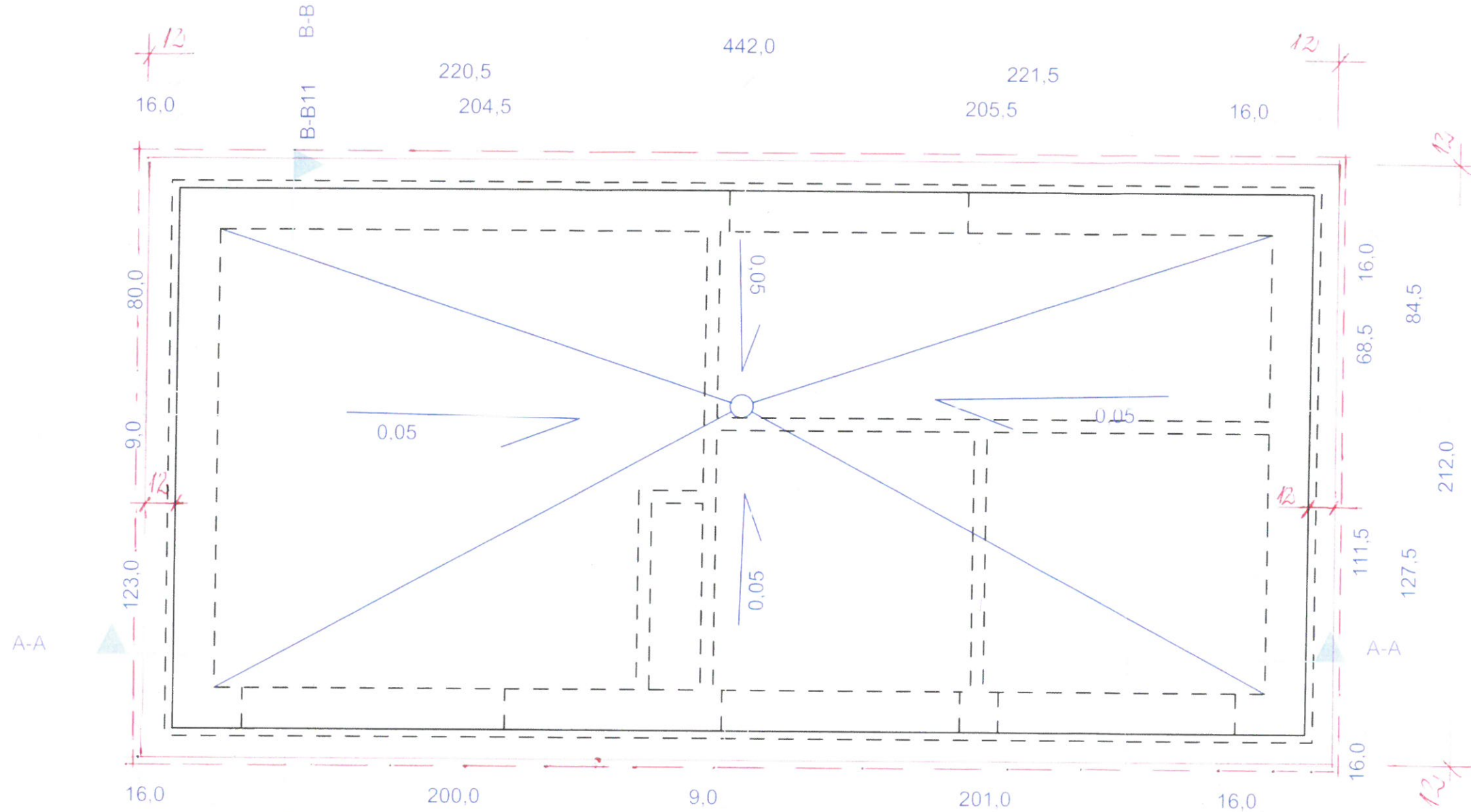
Poziom posadowienia  
posadzki ±0,00 = +0,01  
nad poziomem terenu  
przyległego.

ocieplenie ścian styropianem ekstrudowanym XPS (styrodur), λ=0,03 W/mK  
(styropian frezowany)

projekt budowlany ZABUDOWA TOALETY PROSTOKĄTNEJ TRZYSTANOWISKOWEJ		RYS A01	skala 1:20	data	06.10.2017
OBIEKT	Gmina Inowódz ul. Spalska 2, 97-215 Inowódz	tytuł	podpis	mgr inż. Jan Jendryka upr. w spec. konstr.-inżynierijnej i architektonicznej Nr 149/KI/75 - \$6-ust. 7 pkt. 1 i 2 Nr UAN.V.8388/3587 - \$1-ust. 2, p. 4 §3 i 13 ust. 1 i 2 Nr UAN.V.8868/144/88 - \$2-ust. 2, p. 1 i §13 ust. 1, p. 1	
INWESTOR	Gmina Inowódz ul. Spalska 2, 97-215 Inowódz	mgr inż. arch. Danusz Gorny	spec. architektoniczna	mgr inż. Jan Jendryka upr. w spec. konstr. inż. i arch.	
TREŚĆ	RZUT PRZYZIEMIA - WYPOSAZENIA	mgr inż. arch. Katarzyna Handrysiak	spec. arch. bez ograniczeń	mgr inż. Jan Jendryka upr. w spec. konstr. inż. i arch.	
PROJEKTANT		mgr inż. arch. bez ograniczeń			
PROJEKTANT					
ADAPTOWAŁ					

adapt  
12/2018

# RZUT DACHU SKALA 1:20



## UWAGI:

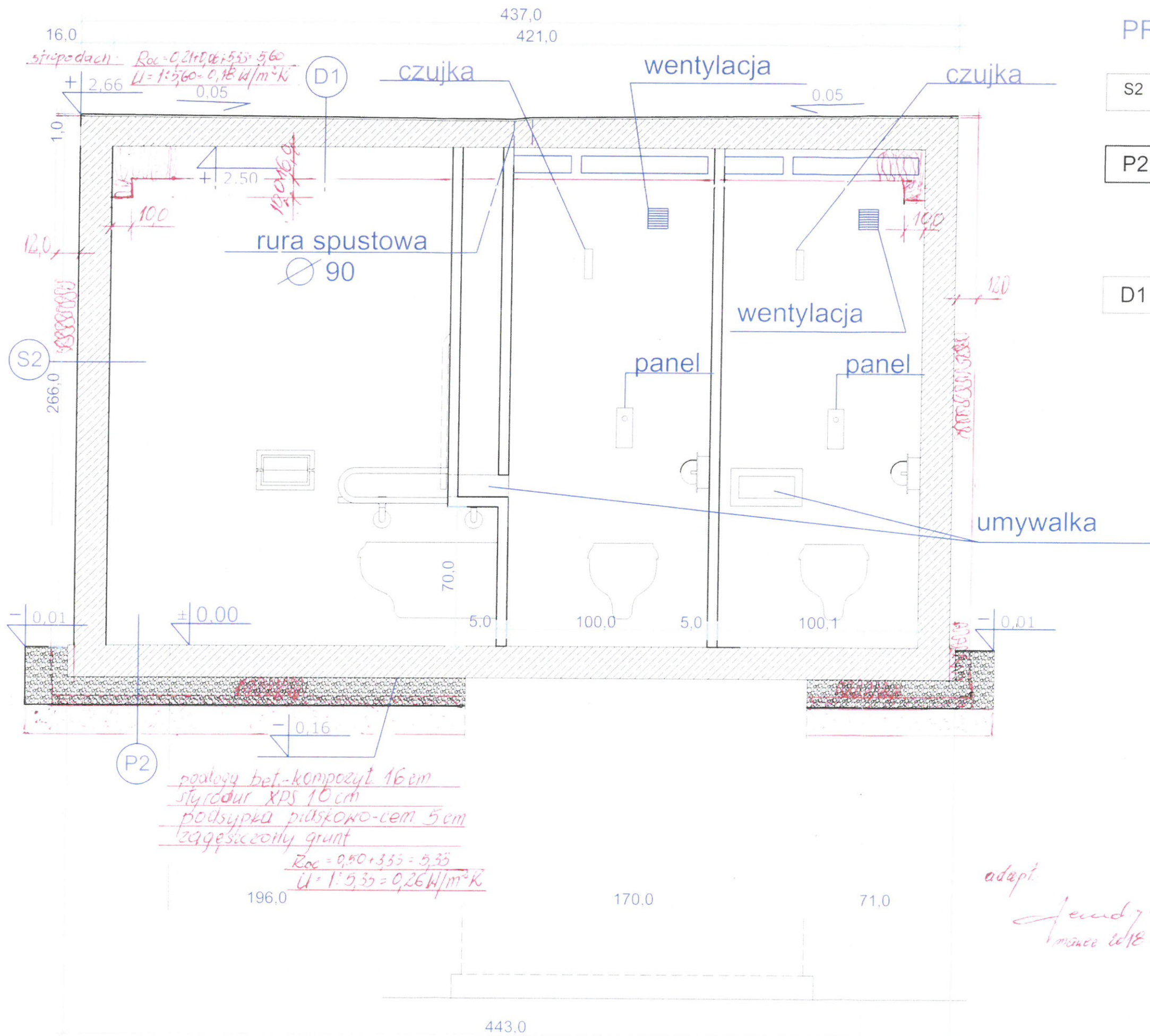
PŁYTA BETONOWA ZADASZENIA TOALETY ZBROJONA ZE SPADKIEM 0,05 % W KIERUNKU RURY SPUSTOWEJ WEWNĘTRZNEJ Ø 90 DO ODPROWADZENIA WODY DESZCZOWEJ Z DACHU.

*adm. Jendryka  
manc 2018*

**ADAPTOWAŁ**  
mgr inż. Arkadiusz Wilk  
Upr. budowlana do projekt. i kierowania robotami budowlanymi bez ograniczeń w specjalności instalacyjnej w zakresie sieci, instalacji i urządzeń elektrycznych i elektroenergetycznych  
97-500 Radomsko, ul. Pałacu 31/8  
nr ewid. LOB 0148/PWOZ/04 447683-00-92

projekt budowlany		RYS. A02	
ZABUDOWA TOALETY PROSTOKĄTNEJ TRZYSTANOWISKOWEJ	Gmina Inowódz ul. Spalska 2, 97-215 Inowódz	nr upr.	podpis
TREŚĆ	RZUT DACHU	skala 1:20	data
mgr inż. arch. Danusz Górny spec. architektoniczna	mgr inż. arch. Katarzyna Handrysiak spec. arch. bez ograniczeń	upr. nr 76/94/Gw	06.10.2017
mgr inż. arch. Jan Jendryka upr. w spec. konstr. inż. i arch.	mgr inż. Jan Jendryka upr. w spec. konstr. inż. i arch.	mgr inż. Jan Jendryka 10.2017 upr. w spec. konstr. inżynierijnej i architektonicznej Nr UAN.V.83883567 - \$6-ust. 1 pkt. 1 i 2 Nr UAN.V.8363/144/88 - \$2-ust.2 p.1 i \$13 ust.1 p.1	
ADAPTOWAŁ		Nr uprawnień Nr UAN.V.83883567 Nr UAN.V.8363/144/88	<i>Jendryka</i>

PRZEKRÓJ A-A, SKALA

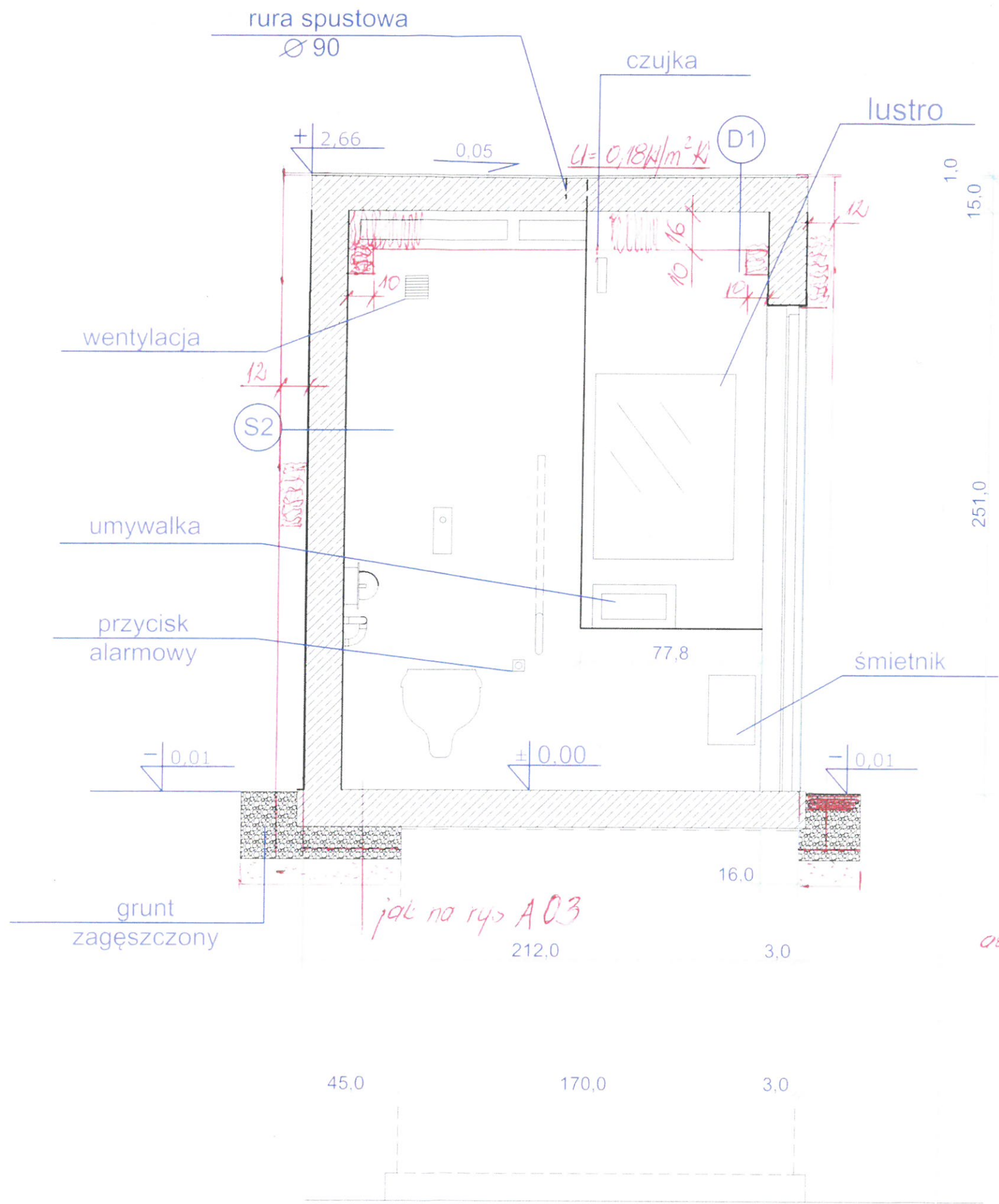


S2	ściana zewnętrzna betonowo-kompozytowa gr.16cm <i>styrodur XPS 12cm</i>
P2	podłoga betonowo-kompozytowa 16cm zagęszczenie gruntu podsypka żwirowa grunt wyrównany
D1	masa bitumiczna ze spadkiem plyta kompozytowo-betonowa gr.15cm <i>styrodur XPS - 16cm</i>

**ADAPTOWAŁ**  
mgr inż. Arkadiusz Wilk  
Upr. budowlane od 1997 r., 1. hierarchia  
robotami budowlanymi bez ograniczeń  
w specjalności inżynierskiej w zakresie  
sieci, instalacji i urządzeń elektrycznych  
i elektroenergetycznych  
97-500 Radomsko, ul. F. Siwickiego 31/8  
nr ewid. LOB/148/PWO2/04 441/683-00-92

OBIEKT	projekt budowlany ZABUDOWA TOALETY PROSTOKĄTNEJ TRZYSTANOWISKOWEJ	
INWESTOR	Gmina Inowiódz ul. Spalska 2, 97-215 Inowiódz	
TREŚĆ	PRZEKRÓJ A-A	
autorzy opracowania	nr upr.	podpis
PROJEKTANT	mgr inż. arch. Katarzyna Handrysiak spec. arch. bez ograniczeń	mgr inż. <b>Jan Jendryka</b> upr. w spec. konstr.-inżynierskiej i architektonicznej Nr 149/K175 - §6 ust. 1 pkt. 1 i 2 Nr UAN.V.8388/35/87 - §1 ust. 2, p. 4, §3 i 13 ust. 1, p. 23.03.2018 Nr UAN.V.8388/144/88 - §2 ust. 2 p. 1 i §13 ust. 1 p. 1
ADAPTOWAŁ	mgr inż. Jan Jendryka upr. w spec. konstr. inż. i arch.	<i>[Signature]</i>

PRZEKRÓJ B-B  
SKALA 1:20



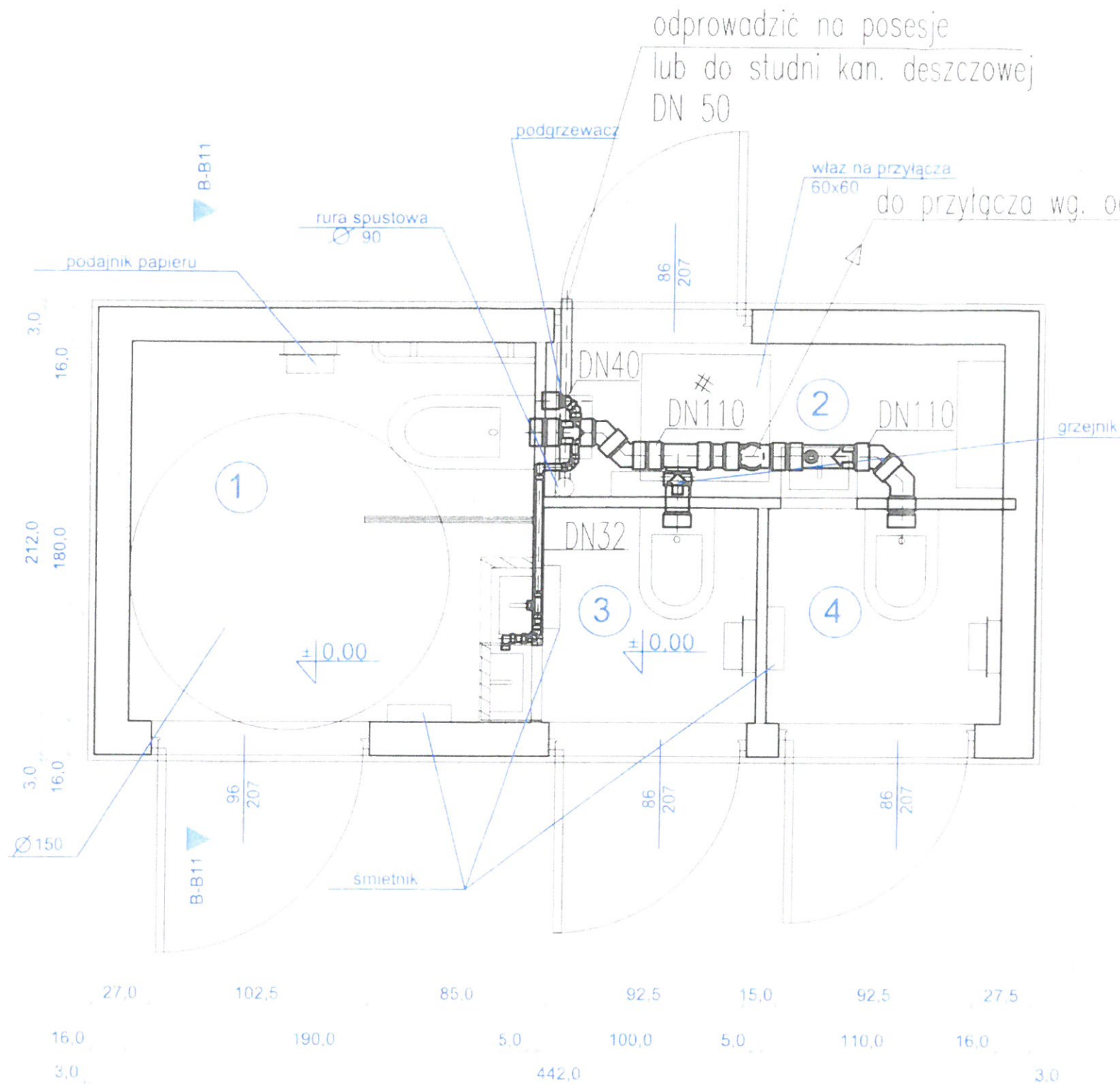
S2	ściana zewnętrzna kompozytowo-betonowa gr.16cm <i>styrodur XPS 12cm</i>
D1	masa bitumiczna ze spadkiem plyta kompozytowo-betonowa gr.15cm <i>styrodur XPS 16cm</i>

**ADAPTOWAŁ**  
mgr inż. Arkadiusz Witk  
Upř. budowlane do projektu i kierowanie robotami budowlanymi bez ograniczeń w specjalności instalacyjnej w zakresie sieci, instalacji i urządzeń elektrycznych i elektroenergetycznych  
97-500 Radomsko, ul. F. Szczęśnika 31/8  
nr ewid. LOB/0148/PWOZ/14 ☎ 41 663-00-92

adapt. Jan Jendryka  
mgr inż. 2018

projekt budowlany ZABUDOWA TOALETY PROSTOKĄTNEJ TRZYSTANOWISKOWEJ		RYS. A04	skala 1:20	data	06.10.2017
INWESTOR	Gmina Inowódz ul. Spalska 2, 97-215 Inowódz				
TRESC	PRZEKRÓJ B-B				
autorzy opracowania	nr upr.	podpis			
PROJEKTANT	mgr inż. arch. Katarzyna Handrysiak Spec. arch. bez ograniczeń				mgr inż. Jan Jendryka upř. w spec. konstr. inżynierijnej i architektonicznej Nr UAN.V.8889/5/87 - \$1 ust. 1 pkt. 1 i 2 Nr UAN.V.8366/4/88 - \$2 ust. 2 p. 1 i §13 ust. 1 p. 2
ADAPTOWAŁ	mgr inż. Jan Jendryka upř. w spec. konstr. inż. i arch.				

RZUT PRZYZIEMIA  
SKALA 1:25



UWAGI:

- Podłączenie umywalek DN32 PVC.
- Podłączenie misek ustępowych DN110 PVC.
- Końcówkę odprowadzenia wód deszczowych zabezpieczyć przed wandalizmem.

OZNACZENIA:

- instalacja kanalizacji sanitarnej
- - - - - instalacja kanalizacji deszczowej
- ⇒ kierunek splywu sciekow

**ADAPTOWAŁ**  
mgr inż. Arkadiusz Wilk  
Upr. budowlane do projekt. i kierowania robotami budowlanymi bez ograniczeń w specjalności instalacyjnej w zakresie sieci, instalacji i urządzeń elektrycznych i elektroenergetycznych  
97-500 Radomsko, ul. Piłsowska 31/8  
nr ewid. LCB/G.48/FWCz/G1 44/683-00-92

projekt budowlany			
OBIEKT	ZABUDOWA TOALETY PROSTOKĄTNEJ TRÓJSTANOWISKOWEJ	RYS	S 01
INWESTOR	Gmina Inowłódz ul. Spalska 2, 97-215 Inowłódz		
TREŚĆ	RZUT PRZYZIEMIA - TOALETA PROSTOKĄTNA. INSTALACJA WODY. OGRZEWANIE. WENTYLACJA	SKALA	1:25
autorzy opracowania		nr.upr.	podpis
PROJEKTANT	mgr inż. Andrzej Strzelecki, spec. urządzenie sanitarne bez ograniczeń	upr. bud. nr 11/GW/96	06.10.17 r.
ADAPTOWAŁ	mgr inż. Jan Jendryka upr. w spec. konstr. inż. i arch.	Nr 148/KI/75 Nr UAN V.8368/35/87 Nr UAN V.8368/144/88	mgr inż. Jan Jendryka Upr. w spec. konstr.-inżynierskiej i architektonicznej Nr 148/KI/75 - §6 ust. 1 pkt. 1 i 2 Nr UAN.V.8368/35/87 - §1 ust.2 p.4 §3 i 13 ust.1p.2 Nr UAN.V.8368/144/88 - §2 ust.2 p.1 i §13 ust.1 p.1

RZUT PRZYZIEMIA  
SKALA 1:25

OZNACZENIA

- - zawór bezpieczeństwa, dn15
- - zawór odcinający, kulowy, dn15
- - elektromechaniczny zawór przełączający, dn15
- - elektromechaniczny zawór odcinający, dn15
- — — — — - instalacja zimnej wody, zw.
- - instalacja ciepłej wody, cw.

PROJEKTOWANE OBCIĄŻENIE CIEPLNE

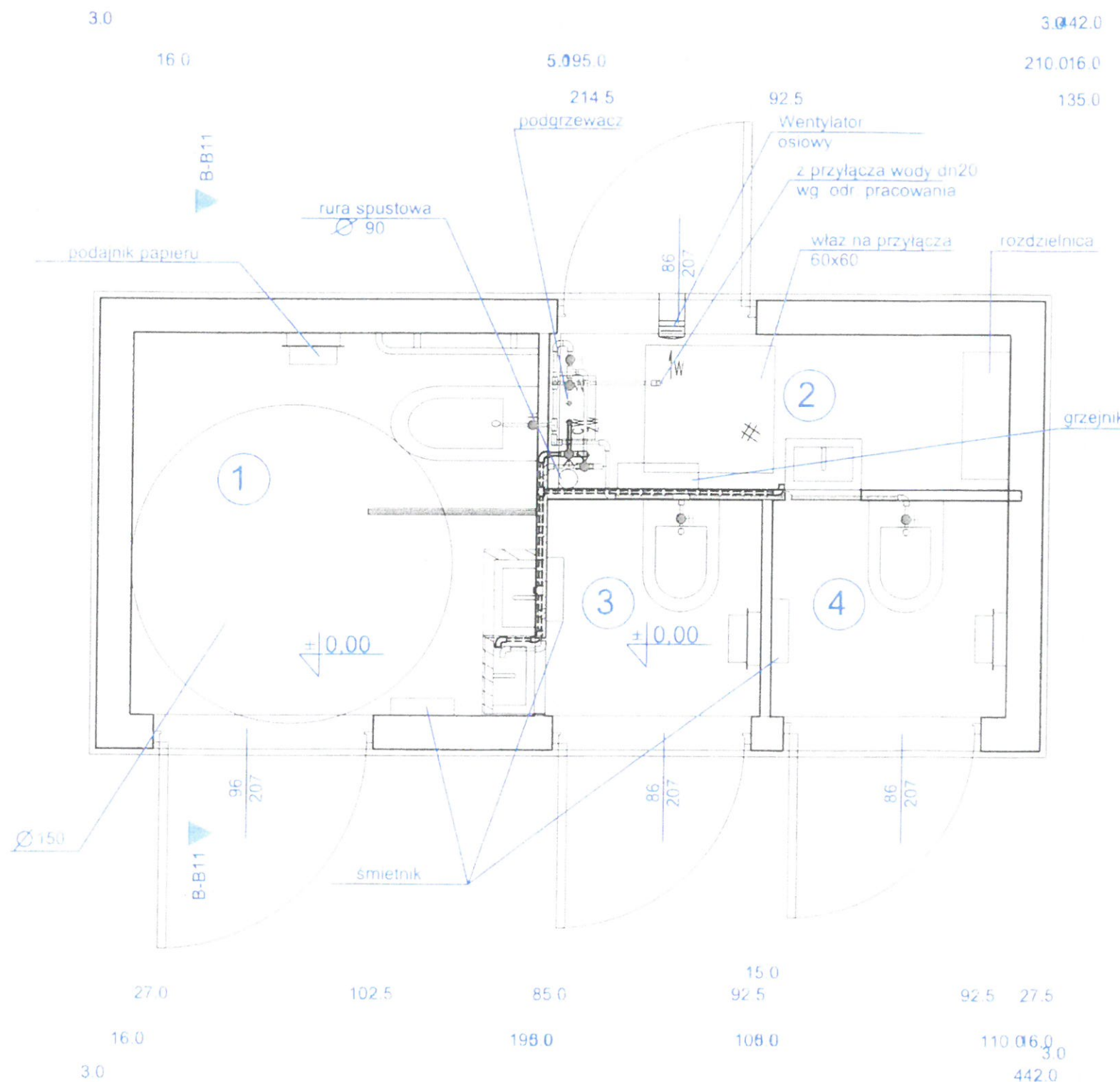
- POM NR 1 - 499W
- POM NR 2 - 360W
- POM NR 3 - 190W
- POM NR 4 - 293W

UWAGI:

- Instalację wody zimnej i ciepłej wykonać z rury Stabi+PP-R/ALPPR firmy Idmar o średnicach dn16 i dn20
- Podejścia pod przybory wykonać rurą dn16. Przed przyborami zamontować zawory odcinające.
- Zabezpieczenie elektrycznego podgrzewacza wody wykonać zgodnie z zaleceniami producenta.
- Ogrzewanie pomieszczeń nr 1, 3 i 4 - podłogowe, matami elektrycznymi.
- W pomieszczeniu nr 2 grzejnik elektryczny lub dmuchawa grzejna

ADAPTOWAŁ

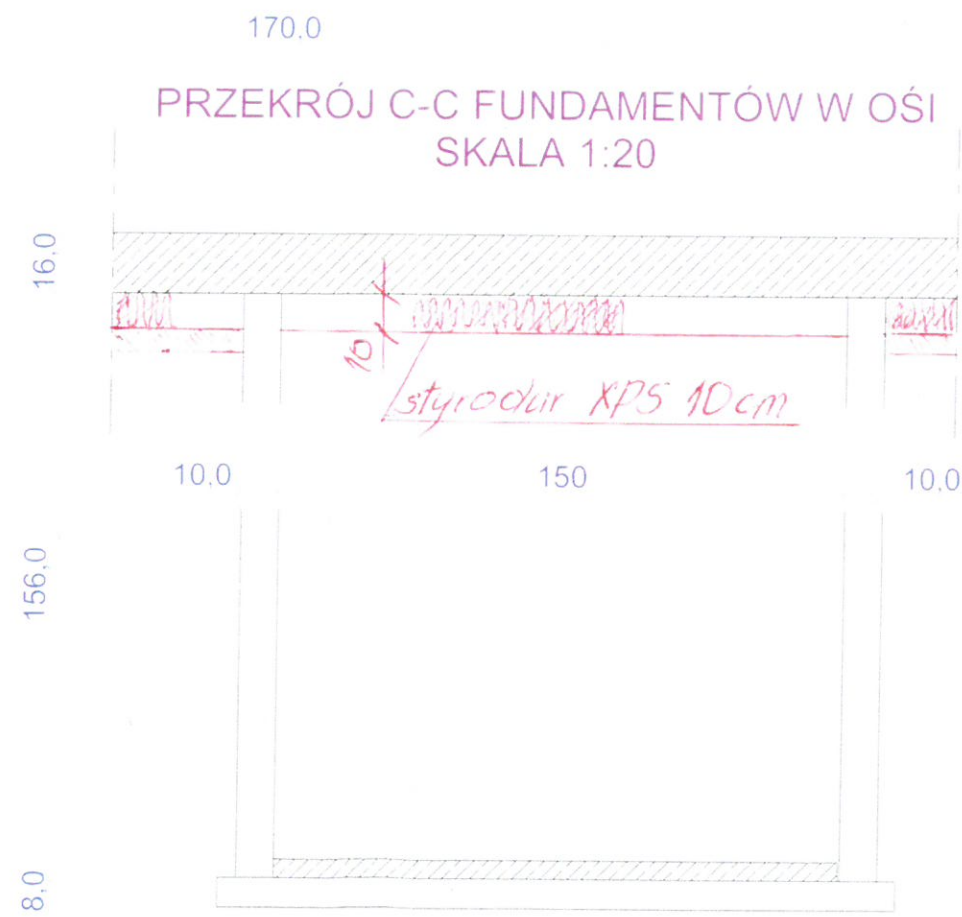
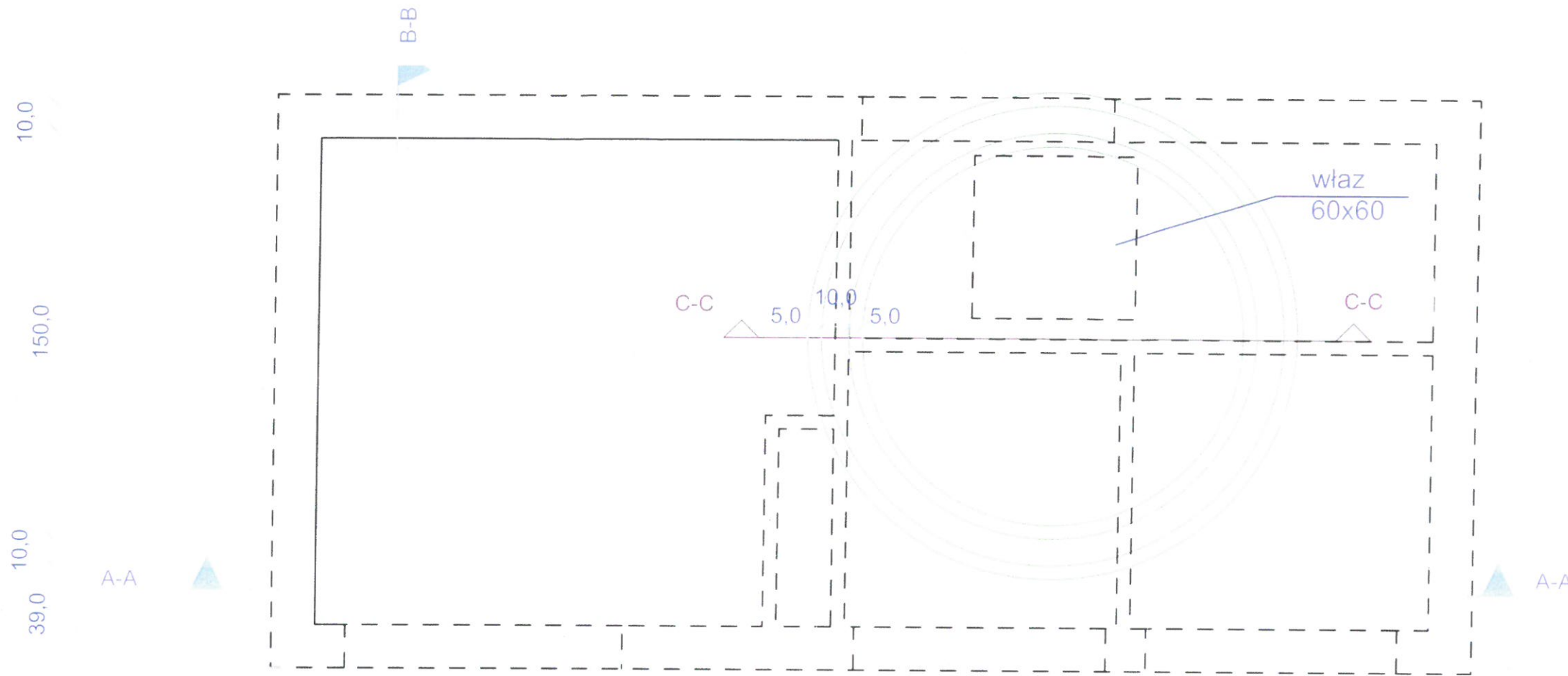
mgr inż. Arkadiusz Wilk  
Upr. buccwlane do projekt i kierowania robotami budowlanymi bez ograniczeń w specjalności instalacyjnej w zakresie sieci, instalacji i urządzeń elektrycznych i elektroenergetycznych  
97-500 Radomsko, ul. P. Pastowska 31/8  
nr ewid. LOD/0148/PWOE/C4 44/683-00-92



projekt budowlany				
OBIEKT	ZABUDOWA TOALETY PROSTOKĄTNEJ TRÓJSTANOWISKOWEJ	RYS.		S 02
INWESTOR	Gmina Inowłódz ul. Spalska 2, 97-215 Inowłódz			
TREŚĆ	RZUT PRZYZIEMIA - TOALETA PROSTOKĄTNA. INSTALACJA WODY. OGRZEWANIE. WENTYLACJA	SKALA		1:25
autorzy opracowania		nr upr.	podpis	data
PROJEKTANT	mgr inż. Andrzej Strzelecki, spec. urządzenia sanitarne bez ograniczeń	upr. bud nr 11/GW/96	<i>[Signature]</i>	06.10.17 r.
ADAPTOWAŁ	mgr inż. Jan Jendryka upr w spec. konstr. inż. i arch.	Nr 149/KI/75 Nr UAN V.8368/35/87 Nr UAN V.8368/144/88	<i>[Signature]</i>	06.10.17 r.

mgr inż. Jan Jendryka  
upr. w spec. konstr.-inżynieryjnej i architektonicznej  
Nr 149/KI/75 - §6 ust. 1 pkt. 1 i 2  
Nr UAN.V.8368/35/87 - §1 ust.2 p.4 §3 i 13 ust.1 p.2  
Nr UAN.V.8368/144/88 - §2 ust.2 p.1 i §13 ust.1 p.1

RZUT STUDZIENKI  
SKALA 1:20



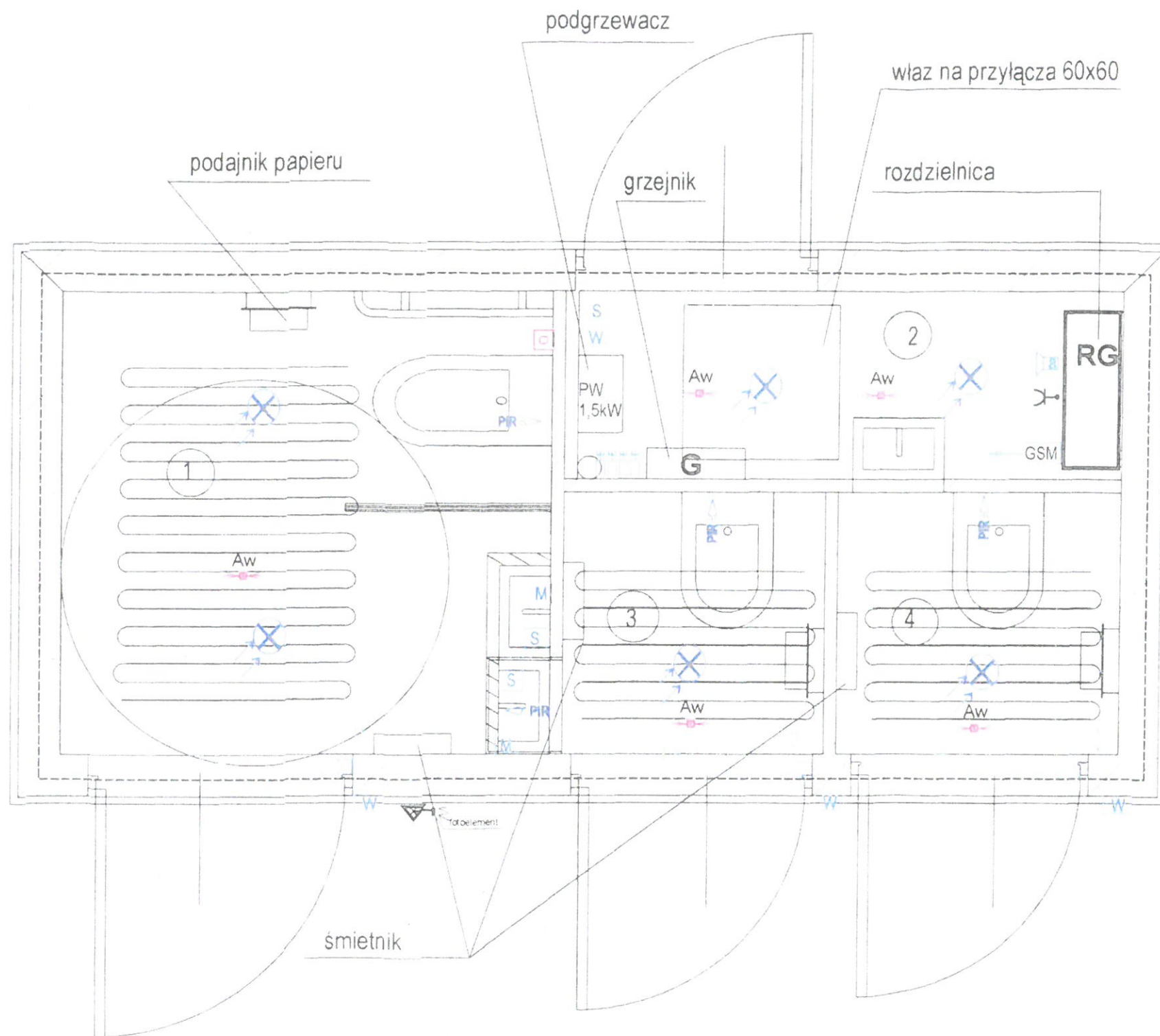
**UWAGI:**

Studzienka wykonana z elementów prefabrykowanych o średnicy  $\varnothing$  150 cm, na zaprawie cementowej wodoszczelnej.

*adapt. Jędrzyka*  
*marzec 2018r.*

**ADAPTOWAŁ**  
mgr inż. Arkadiusz Wilk  
Upr. budowlane do projekt. i kierowania robotami budowlanymi b.z. ograniczeń w specjalności instalac. ylnel w zakresie sieci, instalacj i urządzeń elektrycznych i elektroenergetycznych :n  
97-500 Radomsko, ul. F. aszowska 31/8  
nr ewid. LOB/0148/FWOE/CA 44/689-00-92

projekt budowlany		ZABUDOWA TOALETY PROSTOKĄTNEJ TRZYSTANOWISKOWEJ	
OBIEKT		nr upr.	data
INWESTOR	Gmina Inowiódz ul. Spalska 2, 97-215 Inowiódz	nr upr.	06.10.2017
TRESC	RZUT STUDZIENKI	podpis	
PROJEKTANT	mgr inż. arch. Katarzyna Handrysiak spec. arch. bez ograniczeń	nr upr.	
ADAPTOWAŁ	mgr inż. Jan Jędrzyka upr. w spec. konstr. inż. i arch.	nr upr.	



LEGENDA

- punkt oświetleniowy zewnętrzny
- Aw - LOVATO LVNC N/T korytarz- oprawa awaryjna
- Infinity LED - oprawa kierunkowa
- oprawa LED szczelna IP44 z czujnikiem ruchu
- gniazdo 230V szczelne IP44
- Przycisk alarmowy
- czujnik ruchu
- czujnik PIR
- elektrozaczep
- sygnalizator akustyczny
- paneli wrzutnika
- PW podgrzewacz wody 1,5kW
- G grzejnik
- M dozownik mydła
- S suszarka 0,8kW
- S sterownik ogrzewania
- W wentylator 0,12W
- elektrozawór
- GSM moduł GSM
- RG rozdzielnica główna
- mata grzejna
- przewód wyrównawczy

WYKAZ POMIESZCZEŃ

- 1 toaleta męska, damska, dla osób niepełnosprawnych oraz z przewijakiem dla dzieci
- 2 pomieszczenie techniczne
- 3 toaleta męska/damska
- 4 toaleta męska/damska

*ADAPTOWAŁ*  
mgr inż. Arkadiusz Wilk  
Upr. budowlane do projekt. i kierowania robotami budowlanymi bez ograniczeń w specjalności instalacyjnej w zakresie sieci, instalacji i urządzeń elektrycznych i elektroenergetycznych  
97-500 Radomsko, ul. P.asiowska 31/8  
nr ewid. LOD/0148/PWOE/04 44/683-00-92

PB - WEWNĘTRZNE INSTALACJE ELEKTRYCZNE	
INWESTOR: <b>Gmina Inowódz ul. Spalska 2, 97-215 Inowódz</b>	DATA 23.03.2018
OBIEKT: ZABUDOWA TOALETY PROSTOKĄTNEJ TRZYSTANOWISKOWEJ	NR RYS. 1E
Projektował: mgr inż. Franciszek Narkun	Upr. budowlane nr 11/89/GW w specjaln. instalacyjno-inżynierskiej w zakr. Sieci elektrycznych
Adaptował: mgr inż. Jan Jendryka upr w spec. konstr. inż. i arch.	Nr UAN.V.8368/35/87 Nr UAN.V.8368/144/88
ZABUDOWA TOALETY PROSTOKĄTNEJ TRZYSTANOWISKOWEJ -INSTALACJA ZASILAJĄCA	SKALA 1:20