

744060  
5713850

woj. łódzkie  
powiat : tomaszowski  
gm. 101605\_2 - Inowłódz  
obr. 101605\_2.0007 Spała  
ul. Gabrysiewicza  
działka 243, 299/1, 299/2, 299/12

MAPA DO CELÓW PROJEKTOWYCH

SKALA 1:500

GGN.6642.1.1284.2019

Mapa aktualna na 2019.05.28

Układ współrzędnych państwowych 2000  
Poziom odniesienia Kronsztadt 60

Sekcja 7.158.13.08.2

Uwagi:  
Nie badano służebności gruntowych na planowanej inwestycji  
Granice wkreślono w/g ewidencji gruntów

Nie wyklucza się istnienia w terenie innych niewykazanych na niniejszej mapie urządzeń podziemnych, które nie były zgłoszone do inwentaryzacji

Wykonał: 2019.05.30

Poświadczam zgodność niniejszej kopii z treścią materiału geodezyjnego zasobu geodezyjnego i kartograficznego	
Organ prowadzący państwowy zasób geodezyjny i kartograficzny	STAROSTA TOMASZOWSKI
Nazwa materiału zasobu	Op. tech
Identyfikator ewidencyjny materiału zasobu	P1016.2019.1408
Data wykonania kopii	24.06.2019
Imię, nazwisko i podpis osoby reprezentującej organ	Z up. STAROSTY

*Bożena Grzeźel*  
Podinspektor w Wydziale Geodezji i Gospodarki Nieruchomościami  
Powiatowy Ośrodek Dokumentacji Geodezyjnej i Kartograficznej

STAROSTWO POWIATOWE  
w Tomaszowie Maz.  
WYDZIAŁ GEODEZJI I GOSPODARKI  
NIERUCHOMOŚCIAMI  
POWIATOWY OŚRODEK DOKUMENTACJI  
GEODEZYJNEJ I KARTOGRAFICZNEJ  
Nr GGN.6642.1.1284.2019

LEGENDA:

W1 WSP. CHARAKTERYSTYCZNE PRZYŁĄCZA

ZW1 WSP. DODATKOWEJ ZASUWY NA PRZYŁĄCZU

PROJ. WODOCIĄG Ø 110 PEHD SDR 17 (odrębne opracowanie)

PROJ. PRZYŁĄCZE WODOCIĄGOWE PEHD Ø40

STAROSTA TOMASZOWSKI

Niniejsza dokumentacja zarejestrowana pod nr GGN.6630.288.2019

dotycząca: *Przyłącze*  
*przyłącze wody - Spala*  
*ul. Gabrysiewicza dz. 299/12*  
*243, 299/1, 299/2*

była przedmiotem nadania pozwolenia, która odbyła się w siedzibie Starostwa Powiatowego w Tomaszowie Maz., ul. Św. Antoniego 41, dnia 12.12.2019 w formie: Z up. STAROSTY

- zebrania zainteresowanych podmiotów
- za pomocą środków komunikacji elektronicznej

*Bożena Grzeźel*  
Przewodnicząca Naczelny Komitetu Wykonawczego w Wydziale Geodezji i Gospodarki Nieruchomościami  
**ZA ZGODNOŚĆ Z ORYGINAŁEM**  
mgr inż. *Bogumił Koziarski*  
17.12.2019

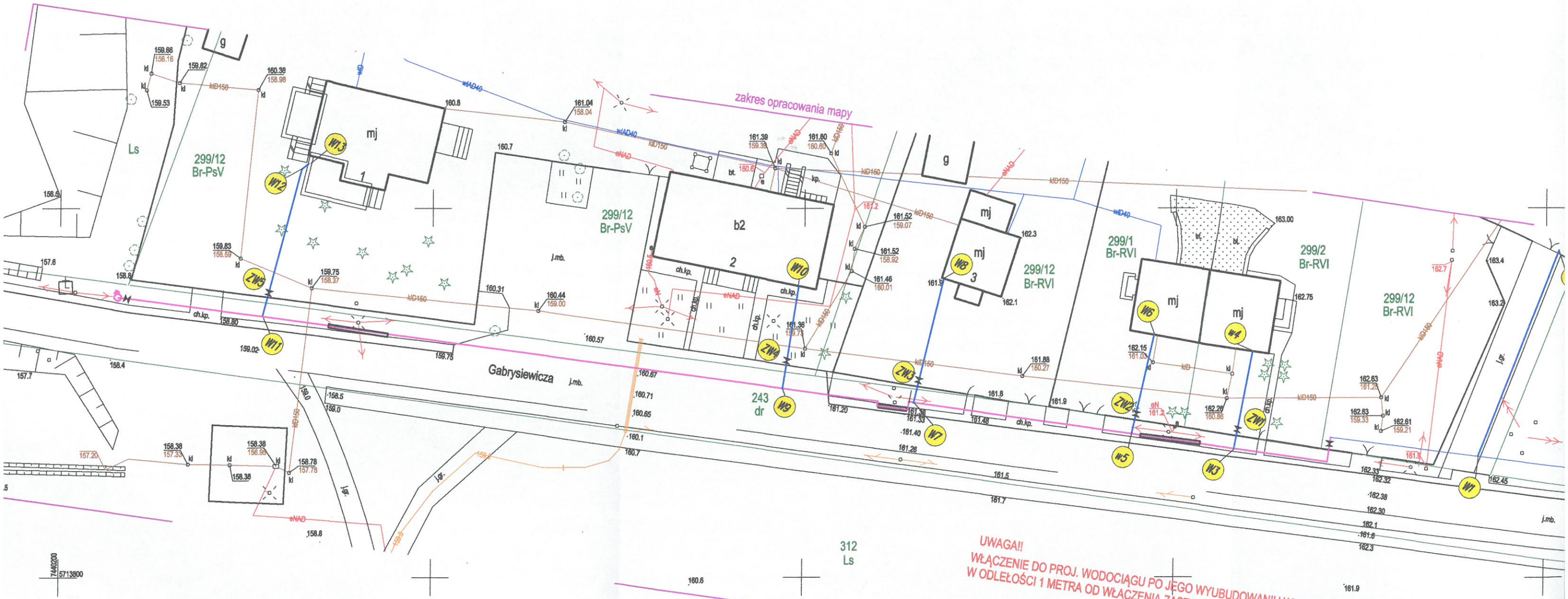
Organ prowadzący państwowy zasób geodezyjny i kartograficzny	STAROSTA TOMASZOWSKI
Identyfikator ewidencyjny materiału zasobu	P1016.2019.1408
Data wykonania kopii ewidencji materiałów zasobu	19.06.2019
Imię, nazwisko i podpis osoby reprezentującej organ	Z up. Starosty

*mgr inż. Anna Oweżarek*  
Inspektor

USŁUGI PROJEKTOWE I NADZORY BOGUMIŁ KOZIARSKI  
ŚWINIOKIERZ DWORSKI 12, 97-226 ŻELECHLINEK

	Data	Imię i nazwisko	Podpis	Opis
Projektant	11.2019	mgr inż. Bogumił Koziarski LOD/2962/PWBS/16	<i>B. Koziarski</i>	Objekt: "Budowa przyłączy wodociągowych w m. Spala, ul. Gabrysiewicza, Gmina Inowłódz" Adres: "Działki nr. 299/12, 243, 299/1, 299/2, obr. Spala, Gmina Inowłódz"
Asystent proj.	11.2019	inż. Mateusz Koziarski	<i>M. Koziarski</i>	Tytuł rys.: Projekt zagospodarowania terenu
Skala		Stadium: projekt budowlany		Nr rys.



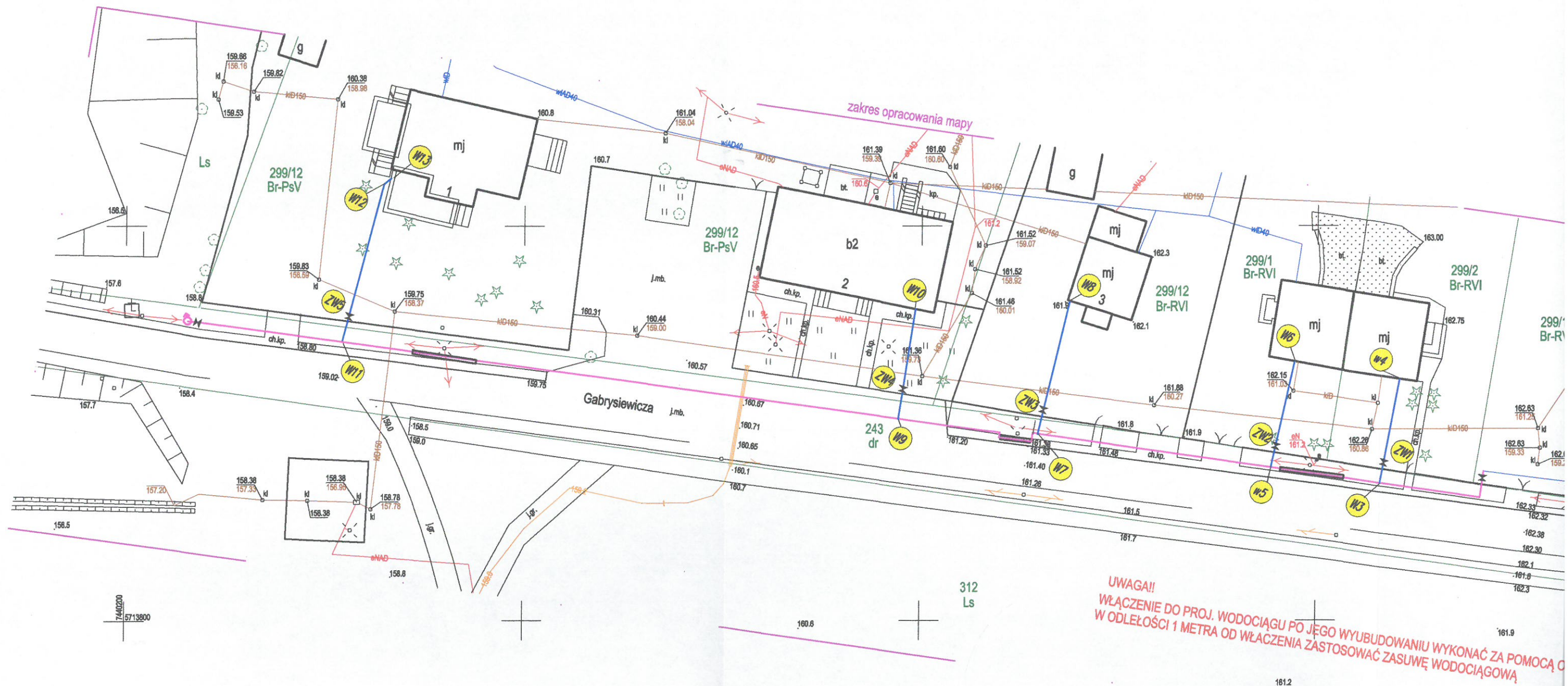


**UWAGA!!**  
 WŁĄCZENIE DO PROJ. WODOCIĄGU PO JEGO WYUBUDOWANIU WYKONAĆ ZA POMOCĄ OPASKI Z NAWIERTKĄ  
 W ODLEŚNOŚCI 1 METRA OD WŁĄCZENIA ZASTOSOWAĆ ZASUWĘ WODOCIĄGOWĄ

7440200  
 5713800

162.1





zakres opracowania mapy

**UWAGA!!**  
 WŁĄCZENIE DO PROJ. WODOCIĄGU PO JEGO WYUBUDOWANIU WYKONAĆ ZA POMOCĄ  
 W ODLEŚNOŚCI 1 METRA OD WŁĄCZENIA ZASTOSOWAĆ ZASUWĘ WODOCIĄGOWĄ

7440200  
 5713800

312  
 Ls

1612