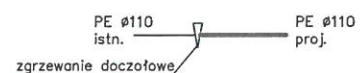
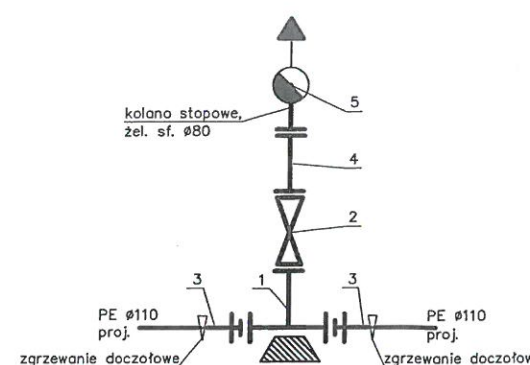


WĘZEL Wi1

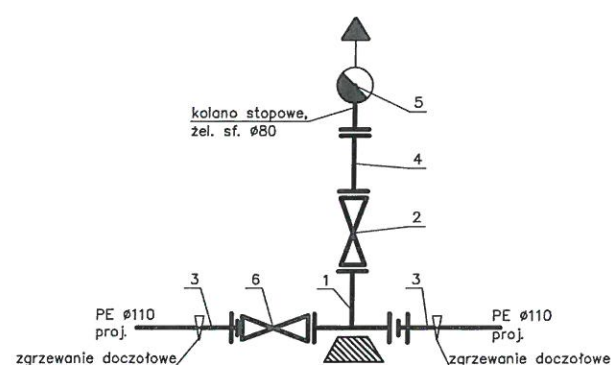


WĘZEL HYDRANTOWY HP1, HP2, HP4 – HYDRANT NADZIEMNY



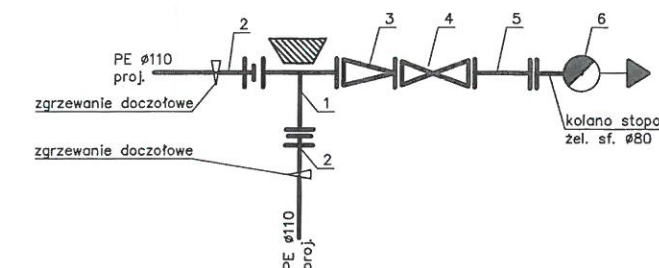
Nr elementu	Symbol	Nazwa, charakt. techniczna, materiał	Ilość szt.
1	T	trójnik kolnierkowy, żel. sf., 100/80	1
2	Z	zasuwa kolnierkowa, żel., Ø80	1
3	T-Z	tuleja kolnierkowa, PE, z kolnierzem przesuwym z żel. sf. Ø100	2
4	FF	króciec dwukolnierkowy, żel. Ø80	1
5	HP	hydrant p.pożarowy nadziemny Ø80	1

WĘZEL HYDRANTOWY HP3 – HYDRANT NADZIEMNY



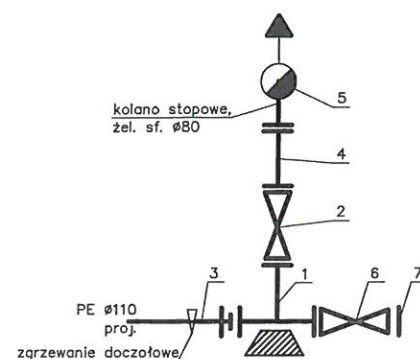
Nr elementu	Symbol	Nazwa, charakt. techniczna, materiał	Ilość szt.
1	T	trójnik kolnierkowy, żel. sf., 100/80	1
2	Z	zasuwa kolnierkowa, żel., Ø80	1
3	T-Z	tuleja kolnierkowa, PE, z kolnierzem przesuwym z żel. sf. Ø100	2
4	FF	króciec dwukolnierkowy, żel. Ø80	1
5	HP	hydrant p.pożarowy nadziemny Ø80	1
6	Z	zasuwa kolnierkowa, żel., Ø100	1

WĘZEL HYDRANTOWY HP5



Nr elementu	Symbol	Nazwa, charakt. techniczna, materiał	Ilość szt.
1	T	trójnik kolnierkowy, żel. sf., 100/100	1
2	T-Z	tuleja kolnierkowa, PE, z kolnierzem przesuwym z żel. sf. Ø100	2
3	R	redukcja kolnierkowa, żel. sf., 100/80	1
4	Z	zasuwa kolnierkowa, żel., Ø80	1
5	FF	króciec dwukolnierkowy, żel. Ø80	1
6	HP	hydrant p.pożarowy nadziemny Ø80	1

WĘZEL HYDRANTOWY HP6 – HYDRANT NADZIEMNY

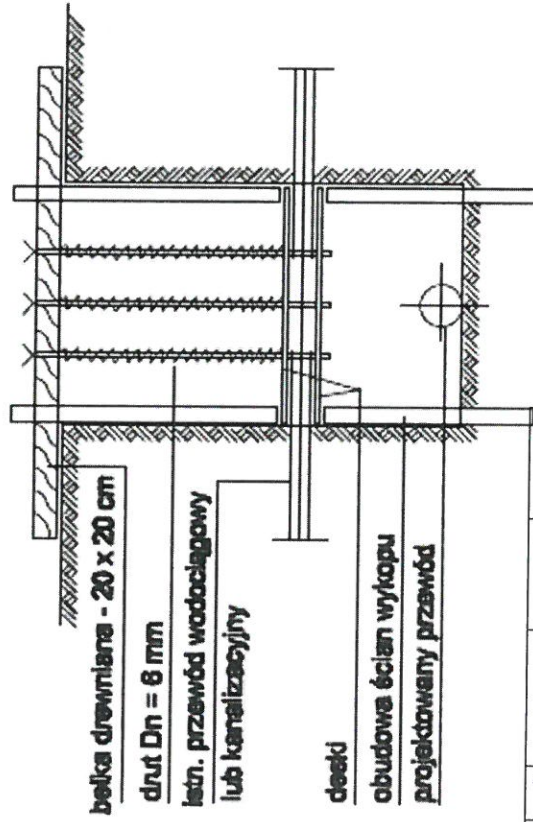


Nr elementu	Symbol	Nazwa, charakt. techniczna, materiał	Ilość szt.
1	T	trójnik kolnierkowy, żel. sf., 100/80	1
2	Z	zasuwa kolnierkowa, żel., Ø80	1
3	T-Z	tuleja kolnierkowa, PE, z kolnierzem przesuwym z żel. sf. Ø100	2
4	FF	króciec dwukolnierkowy, żel. Ø80	1
5	HP	hydrant p.pożarowy nadziemny Ø80	1
6	Z	zasuwa kolnierkowa, żel., Ø100	1
7		kolnierz ślepy z żel. sf. Ø100	1

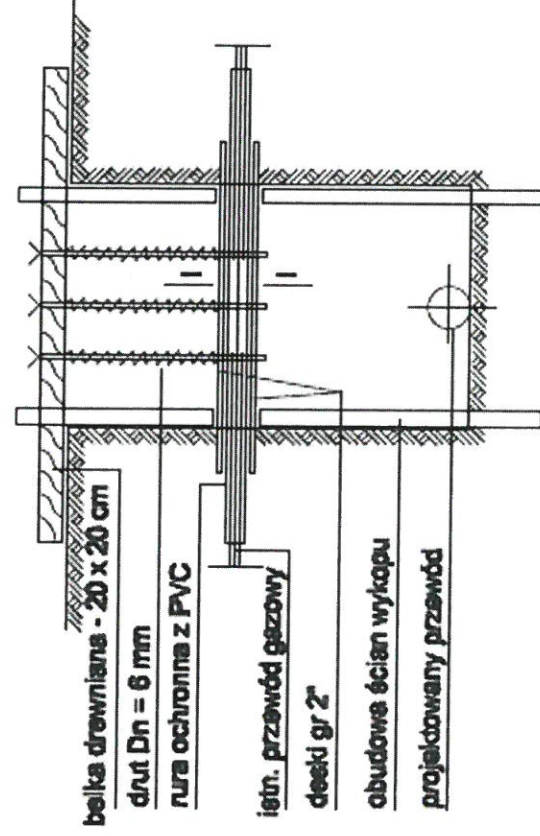
Inwestor:			Gmina Inowódz ul. Spalska 2, 97 - 215 Inowódz	
Jednostka projektowa:			KOMA Zakład Projektowania i Realizacji Inwestycji s.c. 91-455 Łódź, ul. Żurawia 3/5 tel. (42) 630 04 84	
Objekt:		Treść rys. :		Rodzaj proj.
Budowa sieci wodociągowej wzdłuż drogi gminnej nr 116188E w Zakościelu, gm. Inowódz		Węzeł włączeniowy Wi1 i węzły hydrantowe		PBW
		Upr. bud		Podpis
Projektował branża sanit:		GP II 460 - 8/76 w spec. inst.-inż. w zakr. sieci ciepłych, uzbrojenia terenu i instalacji sanitarnych		Data:
inż. J. Kozłowski				06.2019
Projektował branża sanit:		LOD/1541/PWOS/10 w spec. instalacyjnej w zakresie sieci, instalacji i urządzeń ciepłych, wentylacyjnych, gazowych, wodociągowych i kanalizacyjnych		Skala:
mgr inż. B. Kozłowski				
Sprawdził branża sanit:		131/98/WŁ w spec. instalacji i sieci sanitarnych		Nr rys:
inż. H.Majewska				3 42

A. ISTN. KANAŁ, PRZEWÓD WODCIĄGOWY

B. ISTN. PRZEWÓD GAZOWY

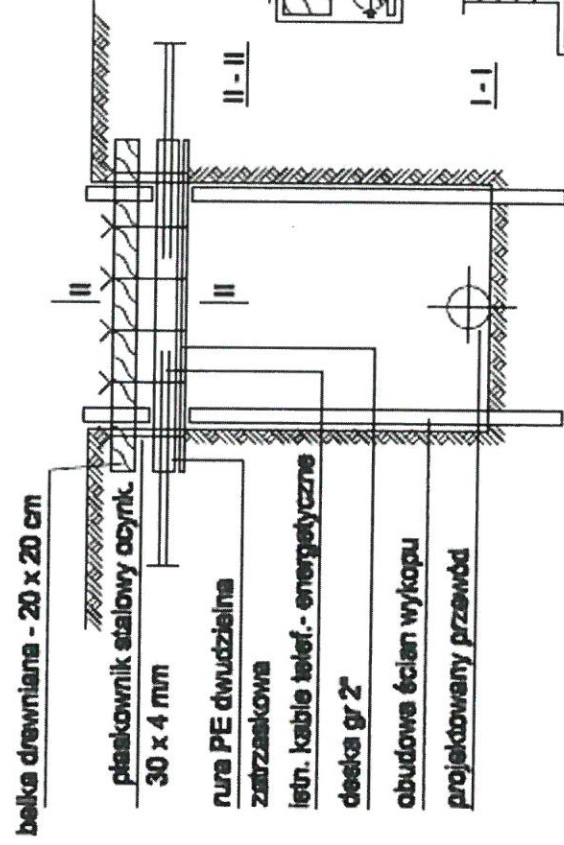


belka drewniana - 20 x 20 cm
dnut Dn = 6 mm
rura ochronna z PVC
istn. przewód wodociągowy lub kanalizacyjny
deski
obudowa ścian wykopu
projektowany przewód

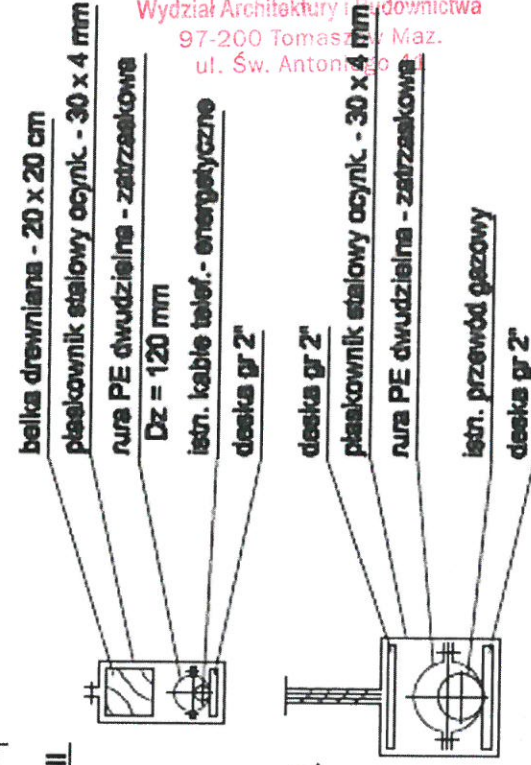


belka drewniana - 20 x 20 cm
dnut Dn = 6 mm
rura ochronna z PVC
istn. przewód gazowy
deski gr 2"
obudowa ścian wykopu
projektowany przewód

C. ISTN. KABLE ELEKTRYCZNE, TELEFONICZNE



belka drewniana - 20 x 20 cm
płaskownik stalowy ocynk. 30 x 4 mm
rura PE dwudzielna zatrzaśkowa
istn. kable telef.- energetyczne
deski gr 2"
obudowa ścian wykopu
projektowany przewód



belka drewniana - 20 x 20 cm
płaskownik stalowy ocynk. - 30 x 4 mm
rura PE dwudzielna - zatrzaśkowa
Dz = 120 mm
istn. kable telef.- energetyczne
deski gr 2"
deski gr 2"
płaskownik stalowy ocynk. - 30 x 4 mm
rura PE dwudzielna - zatrzaśkowa
istn. przewód gazowy
deski gr 2"

STAROSTWO POWIATOWE
Wydział Architektury i Budownictwa
97-200 Tomaszów Maz.
ul. Św. Antoniego 1

Inwestor:		Gmina Inowódz ul. Spalska 2, 97 - 215 Inowódz	
Jednostka projektowa:		KOMA Zakład Projektowania i Realizacji Inwestycji s.c. 91-455 Łódź, ul. Żurawia 3/5 tel. (42) 630 04 84	
Objekt:	Treść rys. :	Rodzaj proj.	
Budowa sieci wodociągowej wzdłuż drogi gminnej nr 116188E w Zakościelu, gm. Inowódz	Zabezpieczenie istniejącego uzbrojenia na czas budowy	PBW	
	Upr. bud	Podpis	
Projektował branża sanit:	GP II 460 - 8/76 w spec. inst.-inz. w zakr. sieci ciepłych, uzbrojenia terenu i instalacji sanitarnych		Data:
inż. J. Kozłowski			06.2019
Projektował branża sanit:	LOD/1541/PWOS/10 w spec. instalacyjnej w zakresie sieci, instalacji urządzeń ciepłych, wentylacyjnych, gazowych, wodociągowych i kanalizacyjnych		Skala:
mgr inż. B. Kozłowski			
Sprawdził branża sanit:	131/98/Wt. w spec. instalacji i sieci sanitarnych		Nr rys:
inż. H. Majewska			4