

Legenda:

- THP1 - proj. trójnik na odgałęzieniu do hydrantu
- HP1 - proj. hydrant p.poż. nadziemny
- proj. zasuwa na przewodzie wodociągowym
- proj. sieć wodociągowa
- ② - punkt charakterystyczny na wodociągu
- Wi1 - włączenie do istn. sieci wodociągowej



Niniejsza mapa jest zgodna z mapą sytuacyjno-wysokościową do celów projektowych w skali 1:500 zaewidencjonowaną przez Starostę Tomaszewskiego w dniu 04.07.2019r. pod numerem ewidencyjnym P.1016.2019.1520

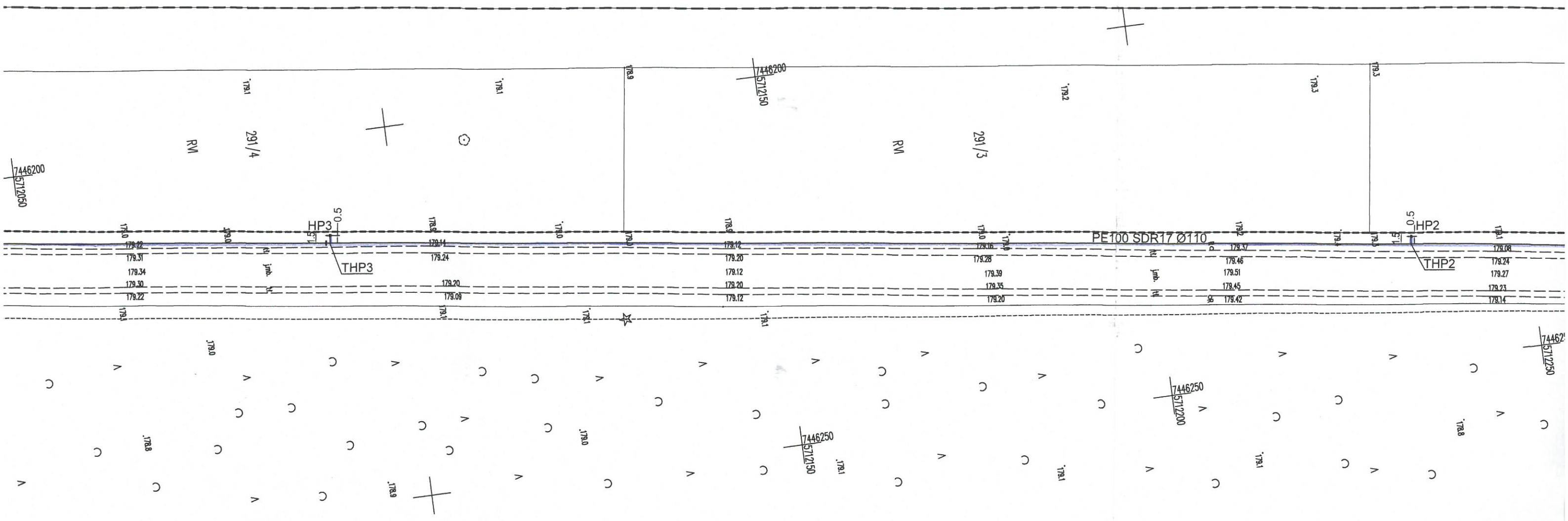
za zgodność z oryginałem:

**mgr inż. Bartłomiej Kozłowski**  
upr. bud. nr L 0018/PWOS/10  
do projektowania i kierowania robotami budowlanymi  
w specjalności sieci, instalacji i urządzeń sanitarnych

Inwestor:		Gmina Inowódz ul. Spalska 2, 97 - 215 Inowódz	
Jednostka projektowa:		KOMA Zakład Projektowania i Realizacji Inwestycji s.c. 91-455 Łódź, ul. Żurawia 3/5 tel. (42) 630 04 84	
Objekt: Budowa sieci wodociągowej wzdłuż drogi gminnej nr 116188E w Zakościele, gm. Inowódz	Treść rys. :		Rodzaj proj.
	Plan Zagospodarowania		PBW
	Upr. bud	Podpis	Data:
Projektował branża sanit:	GP II 460 - 8/76 w spec. inst.-inż. w zakr. sieci ciepłych, uzbrojenia terenu i instalacji sanitarnych		06.2019
Projektował branża sanit:	inż. J. Kozłowski		
Projektował branża sanit:	LOD/1541/PWOS/10 w spec. instalacyjnej w zakresie sieci, instalacji i urządzeń ciepłych, wentylacyjnych, gazowych, wodociągowych i kanalizacyjnych		Skala:
Projektował branża sanit:	mgr inż. B. Kozłowski		1:500
Sprawdził branża sanit:	131/98/WŁ w spec. instalacji i sieci sanitarnych		Nr rys:
Sprawdził branża sanit:	inż. H. Majewska		1

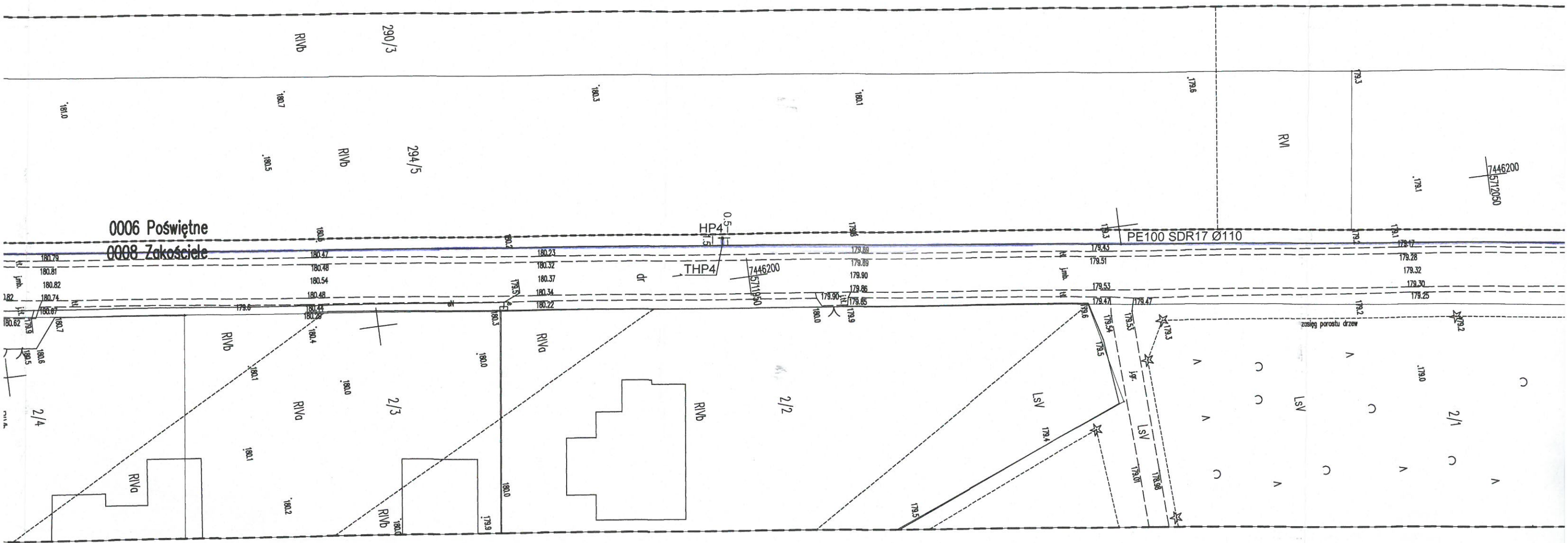
0.185.2019  
0.185  
się w siedzibie  
ul. Św. Antoniego 41,

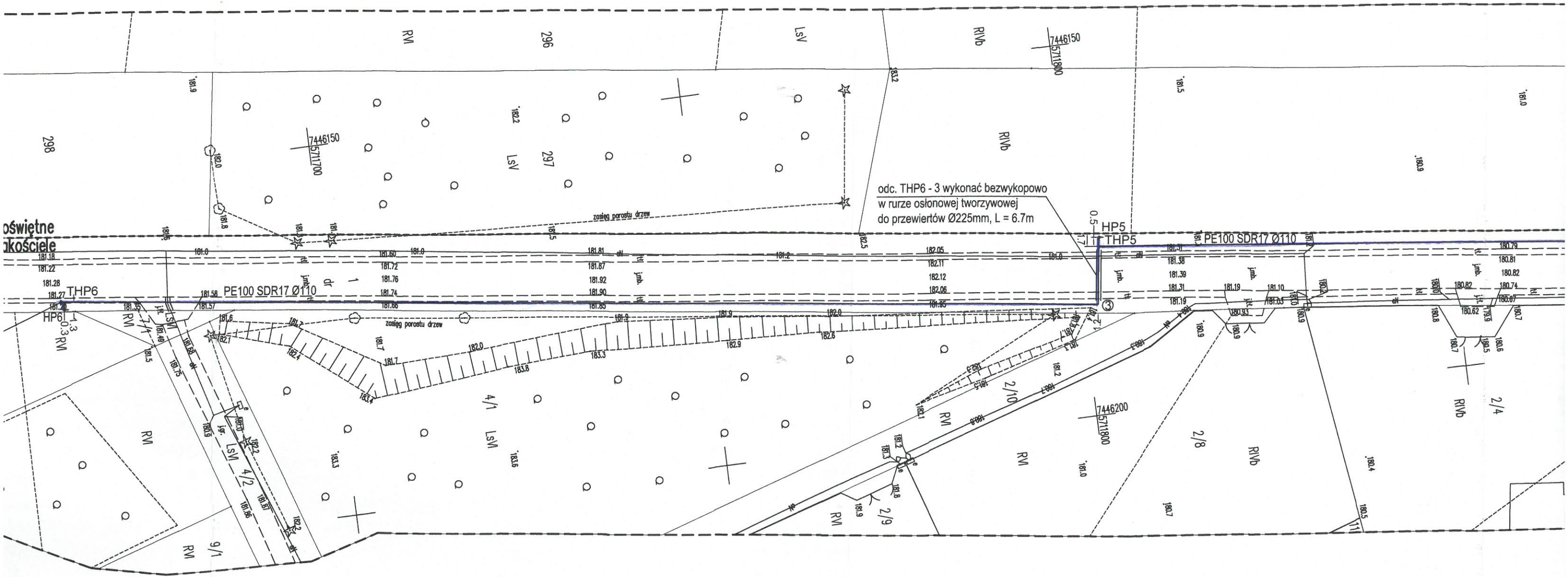
**Z up. STAROSTY**  
**Bożena Greszel**  
sewedniczo-geodezyjny Koordynator  
nie Projektowych i Geodezyjnych  
ze Geodezji i Gospodarki Nieruchomościami



**STAROSTA TOMASZOWSKI**  
 Niniejsza dokumentacja zarejestrowana pod nr GGN.6630.185.2018  
 dotycząca: Projekt  
Zalosaide nr 1, Pomysłowa ul. 185  
 była przedmiotem... odbyła się w siedzibie  
 Starostwa Powiatowego... ul. św. Antoniego 41,  
 dnia 11.07.2018 w formie:  
 zebrania zainteresowanych podmiotów  
 za pomocą środków komunikacji elektronicznej  
**Z up. STAROSTA**  
 Bożena G...  
 Przewodnicząca Komisji  
 sytuowania projektowanych sieci  
 w Wydziale Geodazji i Kartografii

0006 Poświętne  
0008 Zakościele





STAROSTWO POWIATOWE  
 W TARNOBROWIE  
 WYDZIAŁ GOSPODARSTWA  
 WIEJSKIM I LEŚNICTWA  
 FORMIĄCY WYDZIAŁ KATASTRALNY  
 GEODEZYJNY I KARTOGRAFICZNY

CCN. 0642 P. 12.52 2014

520

województwo łódzkie  
 powiat tomaszowski  
 jednostka ewidencyjna 101605\_2 Inowódz  
 obręb 101605\_2.0006 Poświętne działka nr 185  
 obręb 101605\_2.0009 Zakościele działka nr 1

GGN6642.11306.2019

Mapa do celów projektowych  
 skala 1:500

Aktualna na dzień: 03.06.2019 r.  
 Wykonana z arkusza mapy zasadniczej  
 w skali 1:1000 układ 2000 s. 7.158.14.12.3, 7.158.14.17.1  
 Układ współrzędnych: 2000/21  
 Układ wysokości: Kronsztadt 60  
 Granice wkartowano wg stanu w ewidencji gruntów  
 Nie badano słabejności gruntowych  
 w granicach projektowanej inwestycji budowlanej

**Legenda:**

- zasięg porostu drzew
- zakres opracowania

Usługi Geodezyjne NawiGeo  
 mgr inż. Łukasz Klimek  
 Lubochnia Dvorska, ul. Za Wodą 5  
 97-217 Lubochnia, tel. 667 257 670  
 NIP 7732321227 • Reg. 100672140

GEODETA UPRAWNIONY  
 mgr inż. Magdalena Lasota  
 nr upo 11078

Opis przedmiotu zamówienia	STAROSTA TOMASZOWSKI
Wzrost	P. 1016 2019 1520
Wzrost	04.07.2019
Wzrost	
Wzrost	
Wzrost	

WŁAŚCICIEL  
 Łukasz Klimek

Opis przedmiotu zamówienia	Op. tech
Wzrost	P. 1016 2019 1520
Wzrost	04.07.2019
Wzrost	
Wzrost	
Wzrost	

STAROSTWO POWIATOWE  
 WYDZIAŁ GEODEZYJNY  
 GŁÓWNY BIURO  
 GŁÓWNY BIURO  
 GŁÓWNY BIURO

CCN 6642.11306.2019

