

Urząd Gminy Inowłódz
ul. Spalska 2
97-215 INOWŁÓDZ
pow. tomaszowski, woj. łódzkie
tel./fax (0-44) 710-12-33

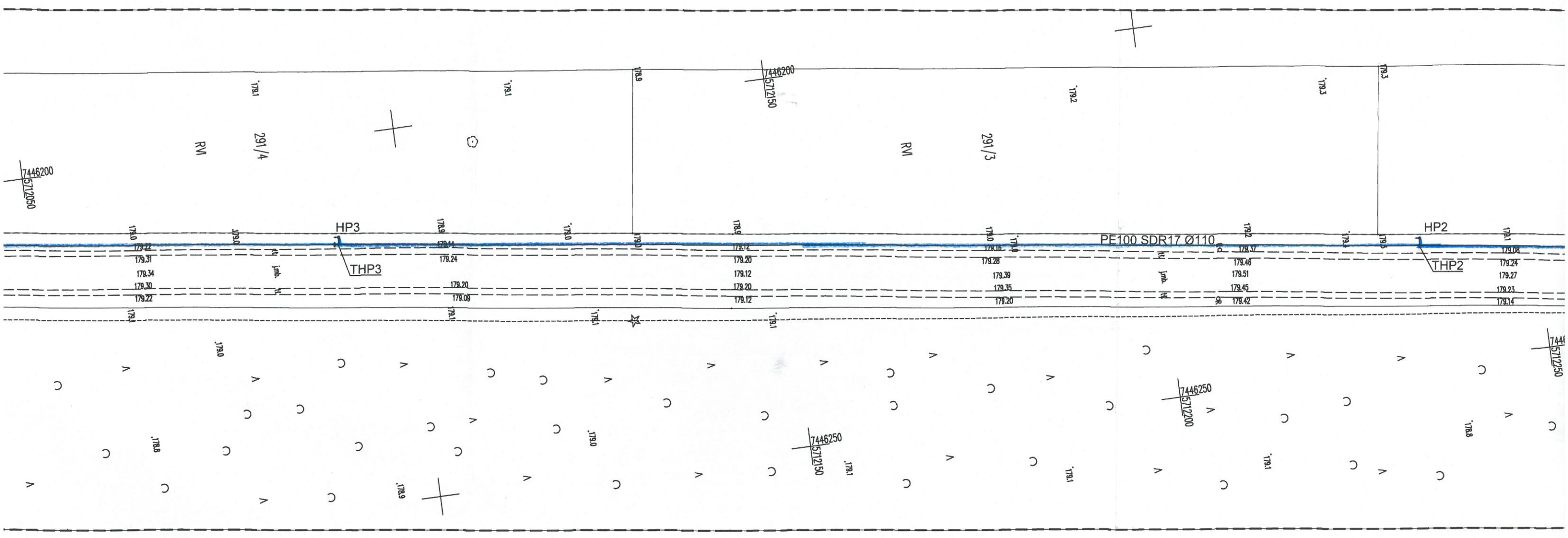
Uzgodniono dnia 24.06.2019r.

Z upoważnienia WÓJTA

Kierownik
Referatu Gospodarki Komunalnej
Jarosław Jopek

- Legenda:
- THP1 - proj. trójnik na odgałęzieniu do hydrantu
 - HP1 - proj. hydrant p.poż. nadziemny
 - proj. zasuwa na przewodzie wodociągowym
 - proj. sieć wodociągowa
 - ② - punkt charakterystyczny na wodociągu
 - Wi1 - włączenie do istn. sieci wodociągowej

Inwestor:		Gmina Inowłódz ul. Spalska 2, 97 - 215 Inowłódz	
Jednostka projektowa:		KOMA Zakład Projektowania i Realizacji Inwestycji s.c. 91-455 Łódź, ul. Żurawia 3/5 tel. (42) 630 04 84	
Objekt: Budowa sieci wodociągowej wzdłuż drogi gminnej nr 116188E w Zakościelu, gm. Inowłódz	Treść rys. :		Rodzaj proj. PBW
	Plan Zagospodarowania		
	Upr. bud	Podpis	
Projektował branża sanit:	inż. J. Kozłowski	GP II 460 - 8/76 w spec. inst.-inż. w zakr. sieci ciepłych, uzbrojenia terenu i instalacji sanitarnych	Data: 06.2019
Projektował branża sanit:	mgr inż. B. Kozłowski	LOD/1541/PWOS/10 w spec. instalacyjnej w zakresie sieci, instalacji i urządzeń ciepłych, wentylacyjnych, gazowych, wodociągowych i kanalizacyjnych	Skala: 1:500
Sprawdził branża sanit:	inż. H. Majewska	131/98/WŁ w spec. instalacji i sieci sanitarnych	Nr rys: 1



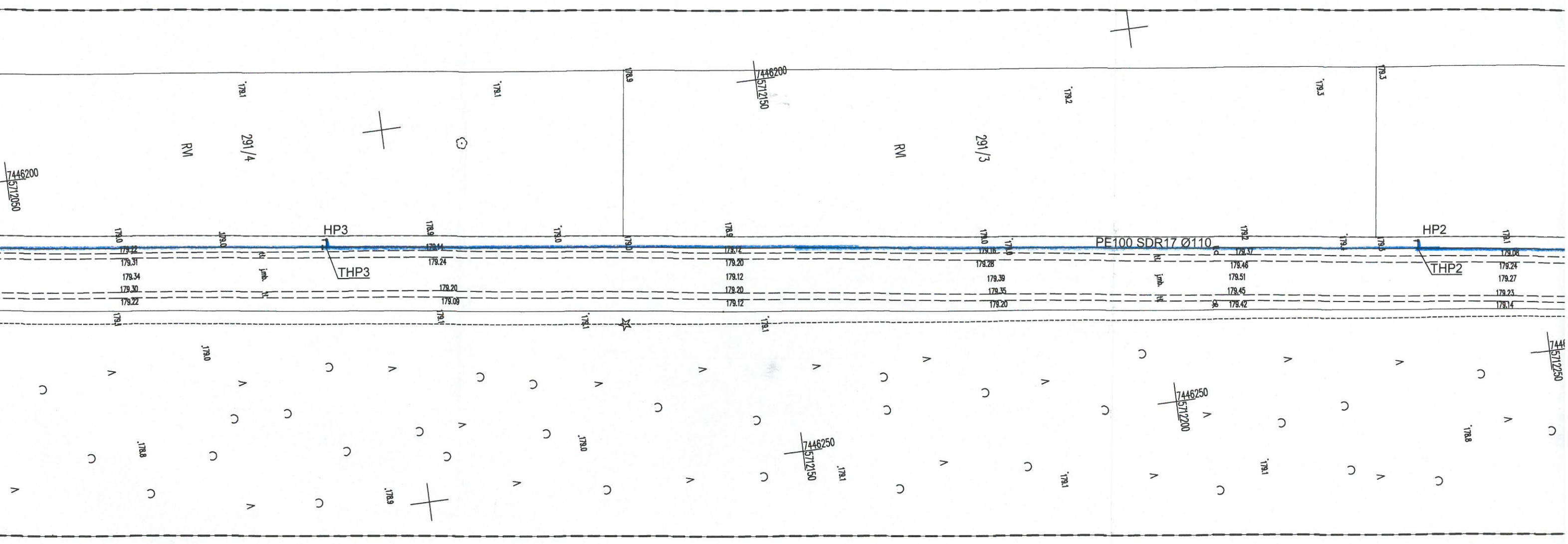
7446200
5712050

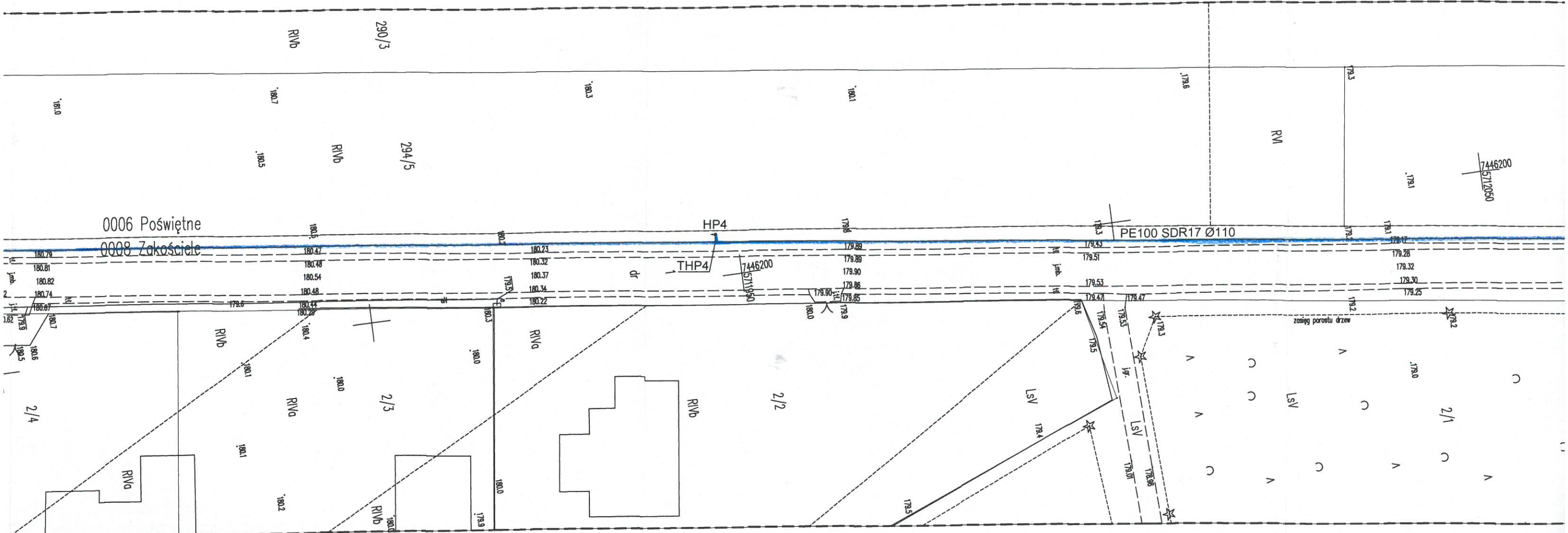
7446200
5712150

7446250
5712250

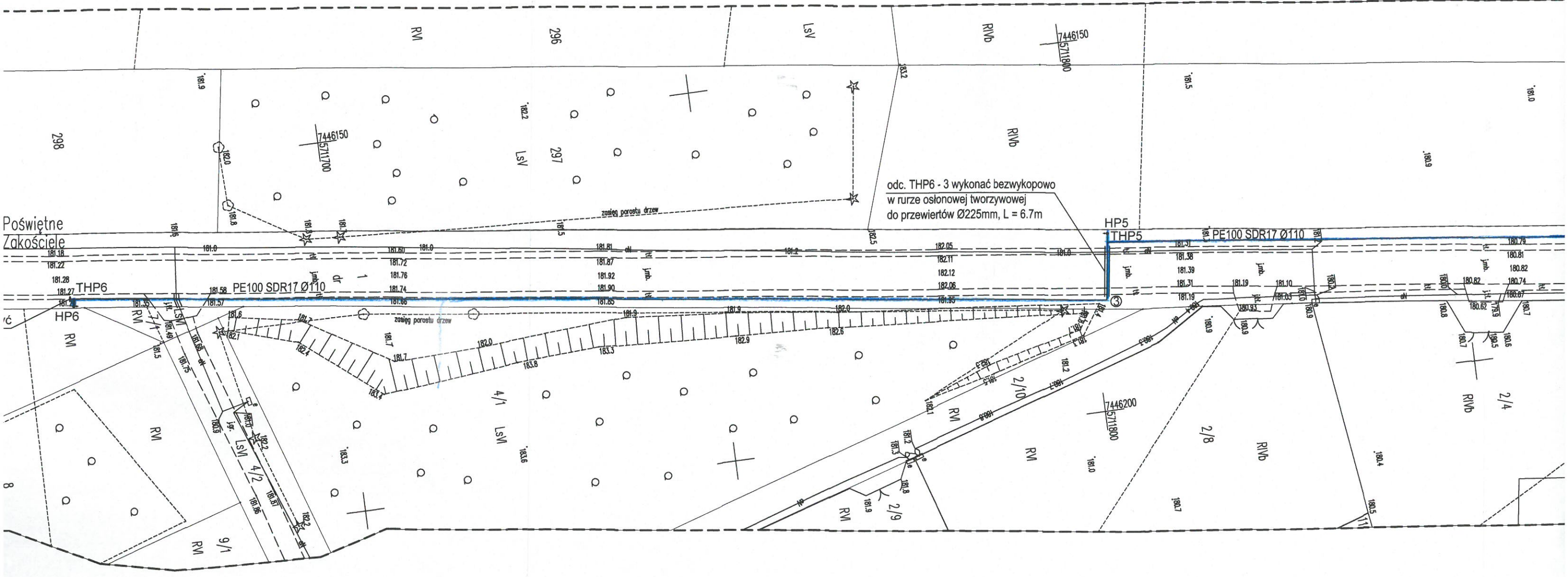
7446250
5712200

7446250
5712150





Poświętne
Zakościele



odc. THP6 - 3 wykonać bezwykopowo
w rurze osłonowej tworzywowej
do przewiertów Ø225mm, L = 6.7m

HP5
THP5
PE100 SDR17 Ø110

HP6
THP6
PE100 SDR17 Ø110

LSM
4/2

LSM
4/1

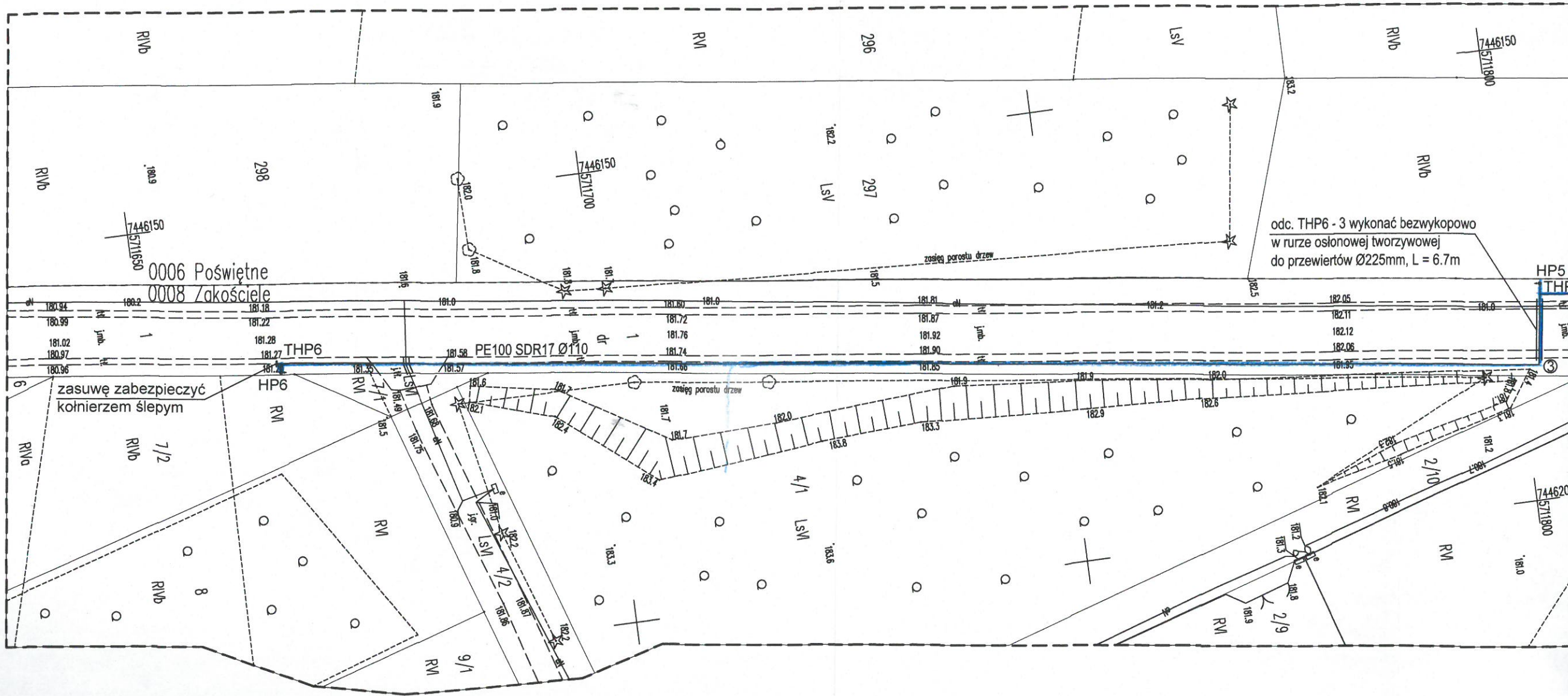
RNB
2/4

RNB
2/8

RM
2/9

RM
2/10

RM
9/1



0006 Poświętne
0008 Zakościele

odc. THP6 - 3 wykonać bezwykopowo
w rurze osłonowej tworzywowej
do przewierć Ø225mm, L = 6.7m

zasuwę zabezpieczyć
kolnierzem ślepym