

5711850.00  
7438950.00





28/5  
ŁVI

ŁVI

26  
Wp

ŁV

ŁV

ŁVI

ŁVI

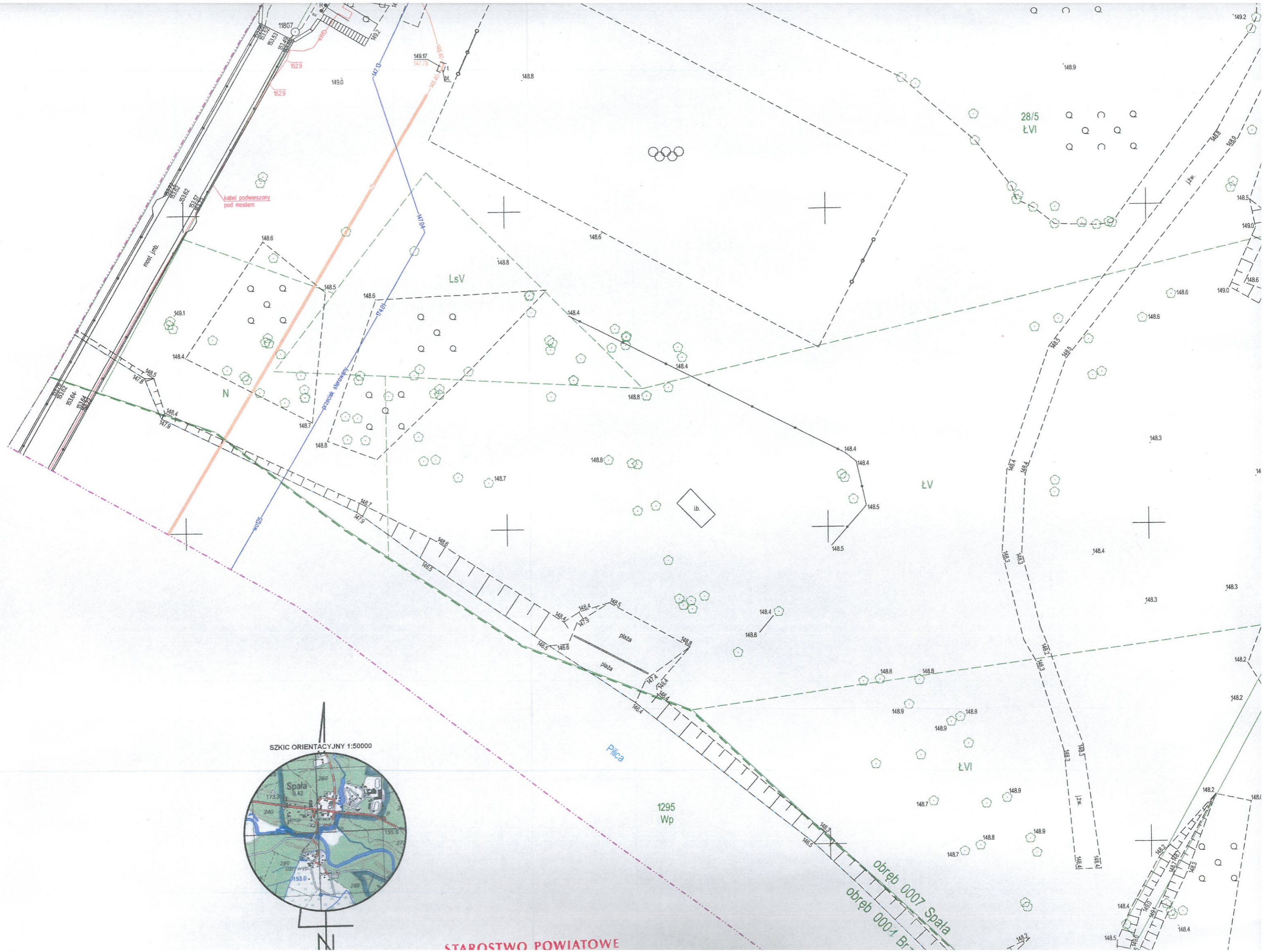
1295  
Wp

obwód 0007 Spala  
obwód 0004 Brzustów

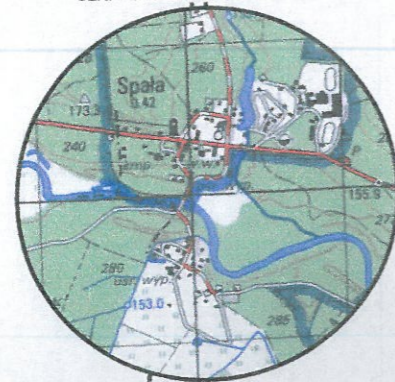
Płica

ib.

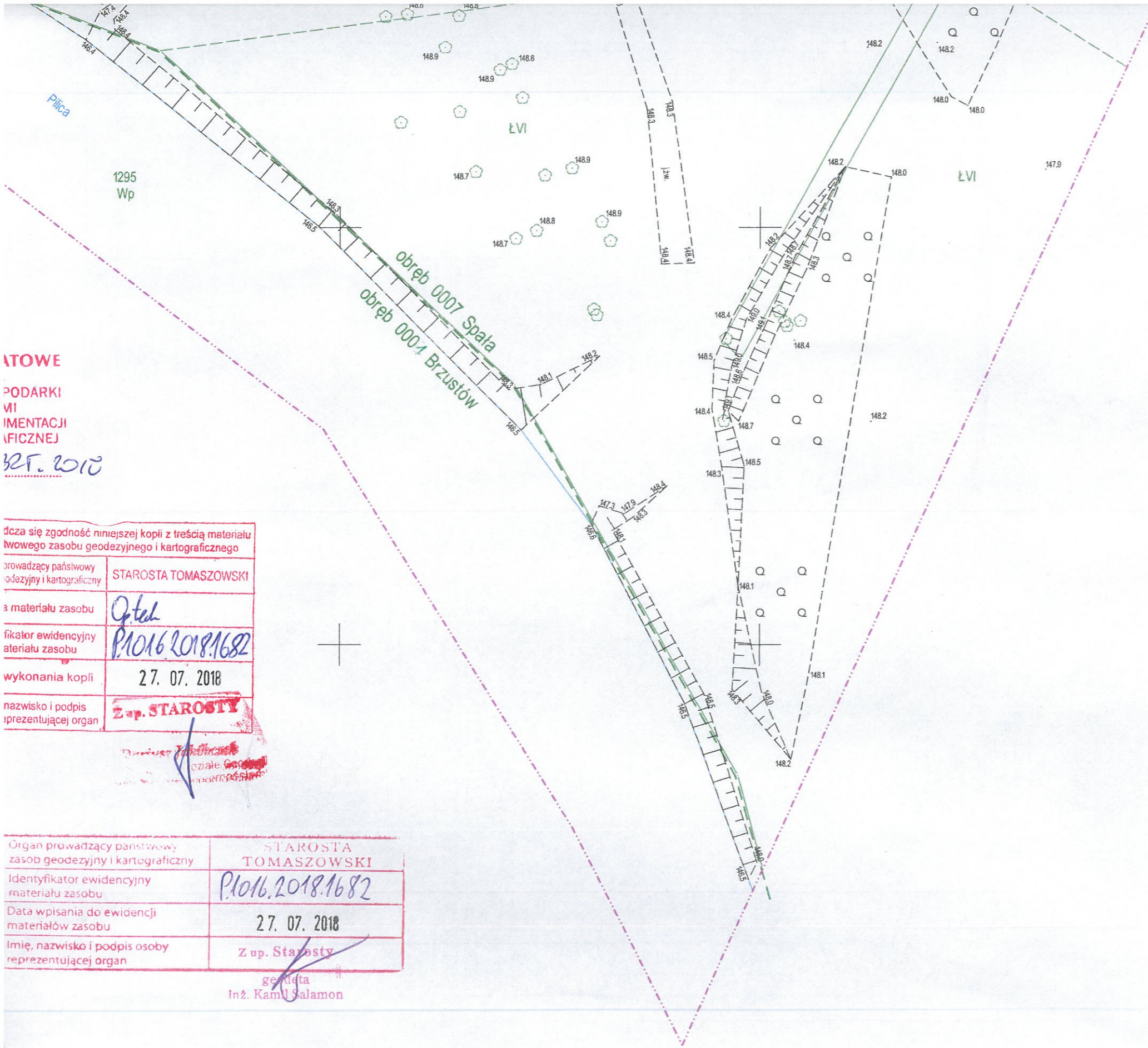
TOWE  
ODARKI  
II  
MENTACJI  
FICZNEJ



SZKIC ORIENTACYJNY 1:50000



obrub 0007 Spala  
obrub 0007 Br



STATOWE

PODARKI  
MI  
UMENTACJI  
(FICZNEJ)

32. 2010

doz się zgodność niniejszej kopii z treścią materiału  
tworowego zasobu geodezyjnego i kartograficznego

prowadzący państwowy geodezyjny i kartograficzny	STAROSTA TOMASZOWSKI
z materiału zasobu	Optel
identyfikator ewidencyjny materiału zasobu	P1016.2018.1682
data wykonania kopii	27. 07. 2018
nazwisko i podpis przedstawiającej organ	Z up. STAROSTY

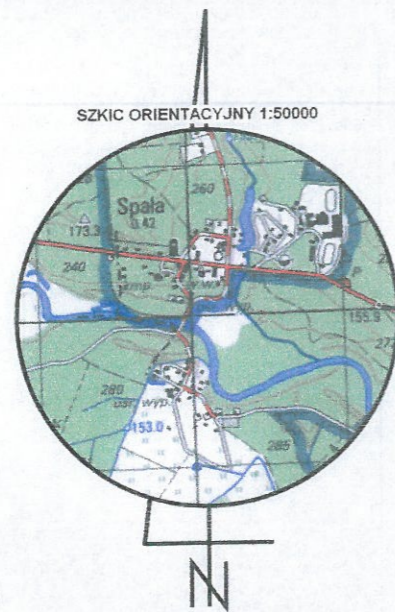
Przebieg rzeki Pilica  
działe G...  
Kamila Salamon

Organ prowadzący państwowy zasob geodezyjny i kartograficzny	STAROSTA TOMASZOWSKI
Identyfikator ewidencyjny materiału zasobu	P1016.2018.1682
Data wpisania do ewidencji materiałów zasobu	27. 07. 2018
Imię, nazwisko i podpis osoby przedstawiającej organ	Z up. Starosty

geodeta  
Inż. Kamila Salamon



7440950.00  
5711700.00



woj. łódzkie  
pow. tomaszowski  
gm. 101605\_2 Inowódz  
obr. 101605\_2.0007 Spala  
działka 28/5

## MAPA DO CELÓW PROJEKTOWYCH

SKALA 1:500

Mapa aktualna na 27.06.2018

GGN.6642.1.1507.2018

Układ współrzędnych państwowych 2000  
Poziom odniesienia Kronsztadt 60

Sekcja 7.158.13.18.1.2, 7.158.13.18.1.4, 7.158.13.18.2.1 układ 2000

Uwagi:  
Nie badano służebności gruntowych  
Granice działek wkreślono w/g ewidencji gruntów

Wykonał: Geodeta Uprawniony 27.06.2018

**GEODETA UPRAWNIONY**  
*mgr inż. Wacław Bernaciak*  
Nr rejestru 4648 w Gł. Urzędzie  
Geod. i Kartografii w Warszawie

*Bernaciak*  
**Geodezja**  
**Biuro Pomiarów i Map**  
Zakościele 33, 97-215 Inowódz  
tel. 606 368 684, tel. 44 710-12-11  
NIP 7731094195 • Reg.590156480

**STAROSTWO POWIATOWE**  
w Tomaszowie Maz.  
**WYDZIAŁ GEODEZJI I GOSPODARKI**  
**NIERUCHOMOŚCIAMI**  
**POWIATOWY OŚRODEK DOKUMENTACJI**  
**GEODEZYJNEJ I KARTOGRAFICZNEJ**  
Nr GGN.6642.2.1525.2018

Poświadcza się zgodność niniejszej kopii z treścią materiału państwowego zasobu geodezyjnego i kartograficznego	
Organ prowadzący państwowy zasób geodezyjny i kartograficzny	STAROSTA TOMASZOWSKI
Nazwa materiału zasobu	<i>Opłata</i>
Identyfikator ewidencyjny materiału zasobu	<i>P1016.2018.1682</i>
Data wykonania kopii	27.07.2018
Imię, nazwisko i podpis osoby reprezentującej organ	<b>Z up. STAROSTY</b>

Organ prowadzący państwowy zasób geodezyjny i kartograficzny	STAROSTA TOMASZOWSKI
Identyfikator ewidencyjny materiału zasobu	<i>P1016.2018.1682</i>
Data wpisania do ewidencji materiałów zasobu	27.07.2018
Imię, nazwisko i podpis osoby reprezentującej organ	<b>Z up. Starosty</b>

geodeta  
Inż. Kamil Salamon

