

ARCH-BUD  
Anna Hajdera  
ul. Dzieci Polskich 9/72  
97-200 Tomaszów Maz.  
NIP 773-211-79-00, tel. 602 44 0030

**INWENTARYZACJA BUDYNKU  
OŚRODKA ZDROWIA I APTEKI  
ZLOKALIZOWANEGO W INOWŁODZU  
GMINA INOWŁÓDZ  
PRZY ULICY J.TUWIMA 4.**

INWESTOR: URZĄD GMINY INOWŁÓDZ  
UL. Spalska 2  
97 – 215 Inowłódz

INWENTARYZACJĘ WYKONAŁ:

mgr inż. ANNA M. HAJDERA  
Upr. bud. do kierowania  
robot. bud. bez ograniczeń  
w spec. konstrukcyjno-budowl.  
Nr ewid. LOZ/0049/OWOK/33

TOMASZÓW MAZOWIECKI  
CZERWIEC 2007 R.

## SPIS ZAWARTOŚCI PROJEKTU

### I. Część opisowa

Opis techniczny str. 3

### II. Część rysunkowa

Plan sytuacyjny		str. 7
Rzut piwnicy	rys. 1	str. 8
Rzut parteru	rys. 2	str. 9
Rzut piętra	rys. 3	str. 10
Elewacja Południowa i Północna	rys. 4	str. 11
Elewacja Wschodnia i Zachodnia	rys. 5	str. 12

# OPIS TECHNICZNY.

## 1. LOKALIZACJA BUDYNKU.

Inwentaryzowany budynek zlokalizowany jest w miejscowości Inowłódz, Gmina Inowłódz przy ulicy Tuwima 4.

## 2. PODSTAWA OPRACOWANIA:

Zlecenie Wójta Gminy Inowłódz.

Wizja lokalna.

Uzgodnienia dokonane z Inwestorem.

Pomiary inwentaryzacyjne.

## 3. CEL I ZAKRES OPRACOWANIA.

Celem opracowania jest wykonanie inwentaryzacji budynków Ośrodka Zdrowia i Apteki, stanowiącego własność zleceniodawcy – Gminy Inowłódz z siedzibą w Inowłodzu przy ul. Spalskiej nr 2.

## 4. ZAGOSPODAROWANIE TERENU.

Inwentaryzowany budynek znajduje się na terenie Gminy Inowłódz w Inowłodzu przy ulicy Tuwima nr 4. Działka jest częściowo ogrodzona. Znajdują się na niej utwardzone ciągi komunikacyjne, chodniki oraz zieleń niska (trawa i krzewy).

## 5. OPIS BUDYNKU.

Istniejący budynek podlegający inwentaryzacji został wybudowany w latach siedemdziesiątych XX wieku. Znajduje się w nim ośrodek zdrowia, apteka, mieszkania lokatorskie, a także pomieszczenia garażu, komórki, suszarnie, kotłownia wraz ze składem opału, magazyny, pomieszczenia gospodarcze i inne niezbędne do odpowiedniego funkcjonowania obiektu.

Dane dotyczące inwentaryzowanego budynku:

- powierzchnia zabudowy 446,63 m<sup>2</sup>
- kubatura 3671,93 m<sup>3</sup>.

Budynek Przychodni:

- piwnica 213,74 m<sup>2</sup>
- parter 221,56 m<sup>2</sup>
- poddasze 211,53 m<sup>2</sup>

Budynek Apteki:

- piwnica 108,91 m<sup>2</sup>
- parter 111,44 m<sup>2</sup>
- poddasze 112,83 m<sup>2</sup>

Budynek składa się z dwóch brył prostopadłościennych, połączonych ze sobą, w pełni podpiwniczonych, o dwóch kondygnacjach naziemnych.

Część naziemna segmentu apteki składa się z pomieszczeń pralni, komórek, suszarni i części magazynowej. Część podziemna Ośrodka Zdrowia składa się z pomieszczeń kotłowni wraz ze składem opału, pomieszczeń sanitarnych, komórek, nieużywanej pralni i suszarni, pomieszczeń gospodarczych.

Część parteru segmentu apteki składa się z pomieszczeń sali ekspedycyjnej, magazynu leków, pomieszczeń sanitarnych i klatki schodowej. Ośrodek Zdrowia z pomieszczeń poczekalni, gabinetów lekarskich, laboratoriów, poczekalni, sanitariatów, pomieszczeń sanitarnych dla pacjentów i personelu oraz klatki schodowej.

Część piętra to głównie kondygnacja mieszkalna. Budynek apteki dwa mieszkania, budynek ośrodka zdrowia cztery mieszkania.

#### Opis konstrukcji.

Budynek wykonany w konstrukcji murowanej tradycyjnej o układzie poprzecznym. Ławy fundamentowe betonowe i żelbetowe. Ściany piwnic i ściany fundamentowe z cegły ceramicznej pełnej. Ściany zewnętrzne warstwowe; od wewnątrz cegła kratówka, od zewnątrz cegła silikatowa. Ściany wewnętrzne konstrukcyjne z cegły pełnej ceramicznej. Ścianki działowe z cegły dziurawki.

Stropy między kondygnacjami typu DZ-3. Stropodach wentylowany na stropie DZ-3, kryty trzykrotnie papą na lepiku. Schody wewnętrzne i zewnętrzne żelbetowe.

#### Wykończenie wewnętrzne:

- tynki – ściany i stropy – tynk cementowo – wapienny, malowane farbami kredowymi i emulsyjnymi,
- posadzki – w pomieszczeniach piwnic i garażach – betonowe. W pomieszczeniach medycznych, aptece i zapleczach – wykładzina PCV. Schody pokryte warstwą lastrico. W sanitariatach terakota. W mieszkaniach klepka, PCW rolowane; w sanitariatach terakota.

- Korytarze - lastrico,  
– okna drewniane skrzynkowe,  
– drzwi wewnątrz budynku – drewniane, typowe. Drzwi zewnętrzne drewniane oraz stalowe pełne i przeszklone.

Wykończenie zewnętrzne:

Tynk cementowo – wapienny, malowany farbą emulsyjną.

Obróbki gzymsów, ogniomurów, parapetów wykonane z blachy stalowej ocynkowanej - malowane. Rynny i rury spustowe z blachy stalowej ocynkowanej - malowane.

Budynek Ośrodka Zdrowia i Apteki wymaga kapitalnego remontu. Istnieje możliwość zmiany sposobu użytkowania obiektu na pomieszczenia Urzędu. Potrzebna powierzchnia do zaadaptowania przez Inwestora wynosi **565.0 m<sup>2</sup>**. Po umieszczeniu archiwum zakładowego w części piwnicy i połączeniu Sali Ślubów USC i sali posiedzeń Rady Gminy w jedno pomieszczenie, potrzebna minimalna powierzchnia na parterze i piętrze wynosić będzie **475.0 m<sup>2</sup>**. (565,0 m<sup>2</sup> – 40,0 m<sup>2</sup> archiwum, - 50,0 m<sup>2</sup> poprzez połączenie w/w pomieszczeń = 475,0 m<sup>2</sup>).

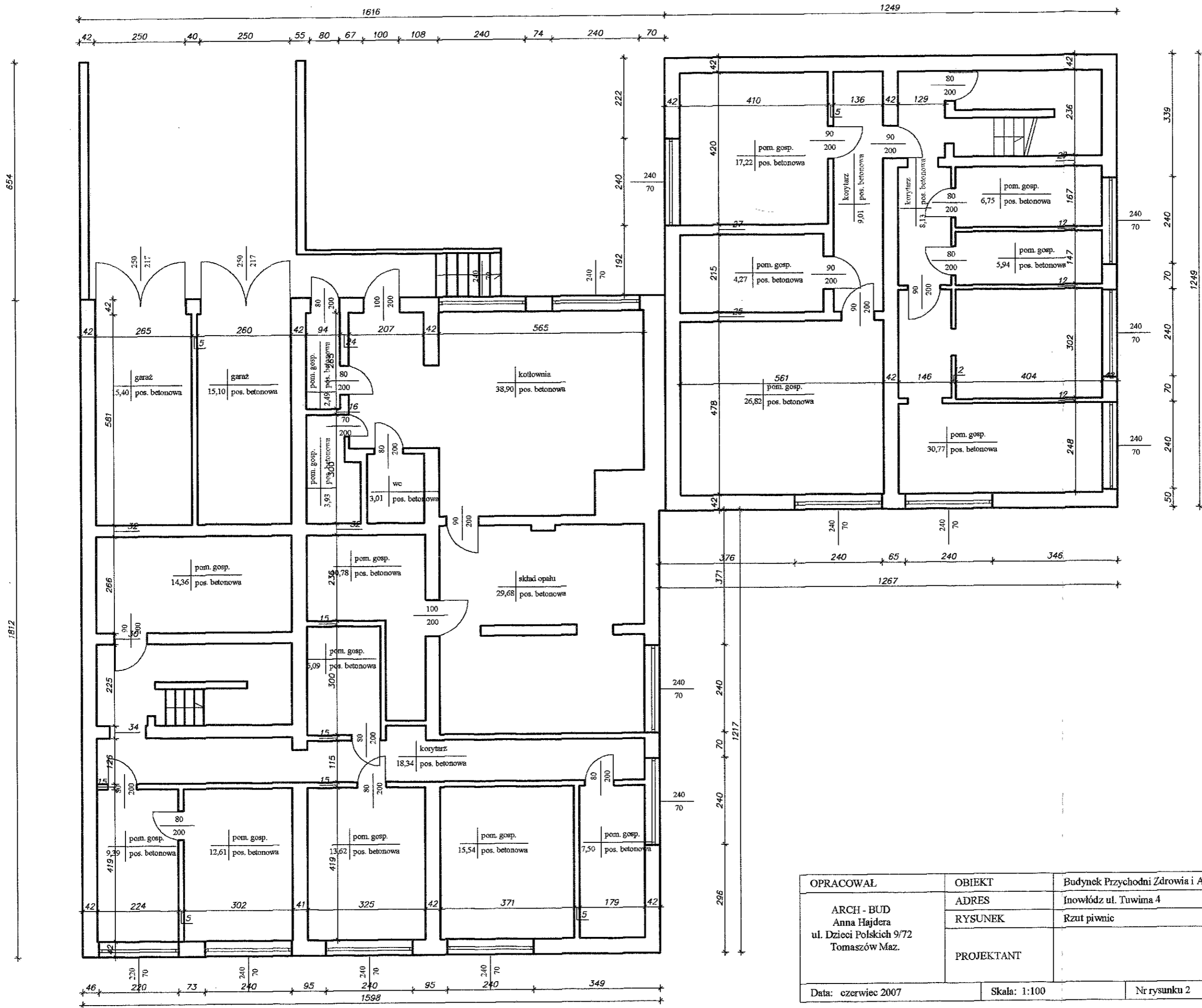
Powierzchnia parteru i piętra Ośrodka Zdrowia wynosi 433,09 m<sup>2</sup> z korytarzami; powierzchnia parteru i poddasza budynku Apteki wynosi 224,27 m<sup>2</sup> z korytarzami. Zakładając, iż potrzebna powierzchnia pomieszczeń wynosi 475,0 m<sup>2</sup>, zaadaptowanie Ośrodka Zdrowia nie wystarcza (433,09 m<sup>2</sup>). Aby warunek został spełniony należy zaadaptować parter i piętro budynków Ośrodka Zdrowia i Apteki.

Zmiana sposobu użytkowania obiektu powinna być poprzedzona ekspertyzą techniczną.

mgr inż. ANNA M. HAJDERA  
Upr. bud. do wykonywania  
robot. bud. i inż. w specj. konstrukcyjno-budow.  
Nr swid. LGD/0049/OWOK/03



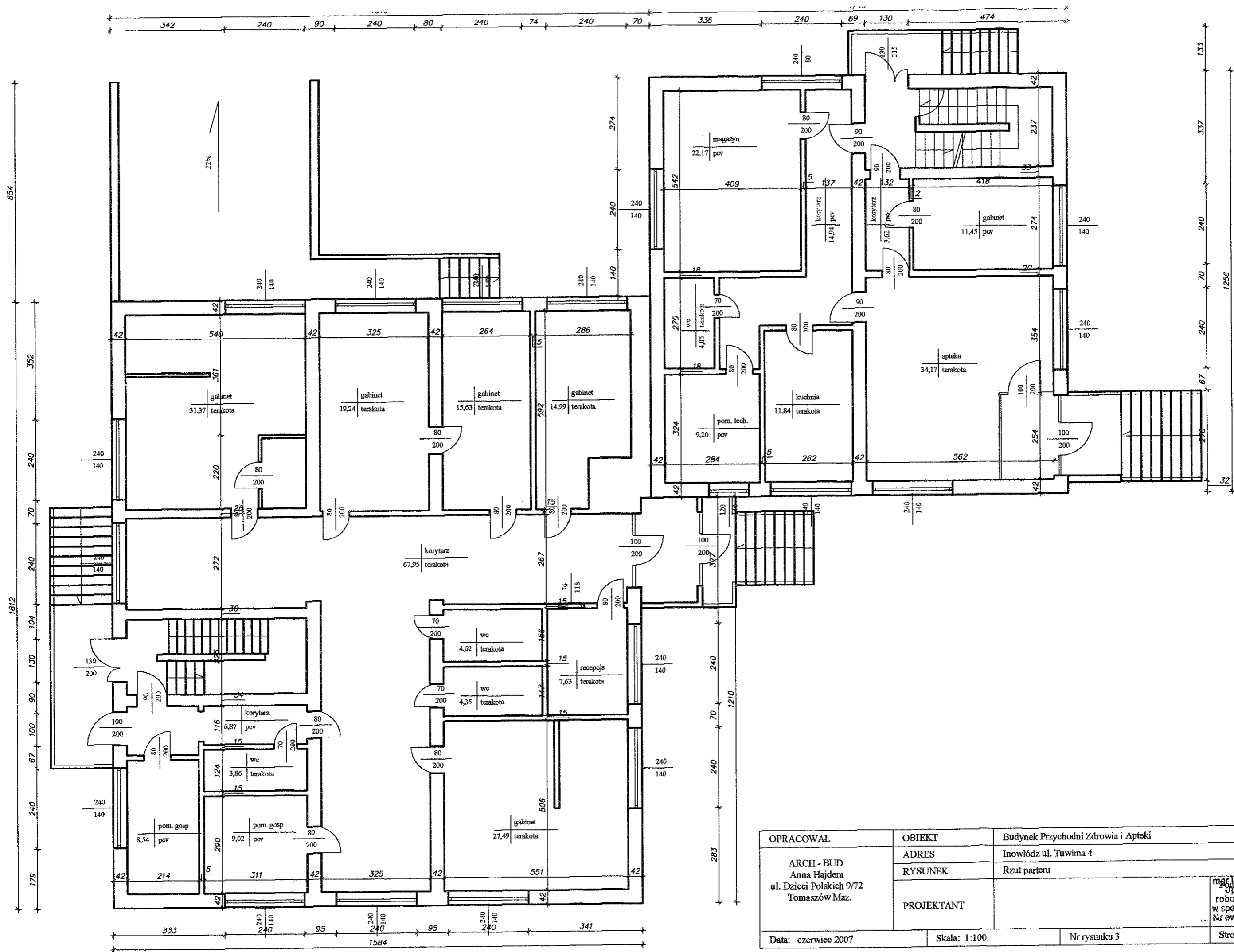
OPRACOWAL	OBIEKT	Budynek Przychodni Zdrowia i Apteki
ARCH - BUD Anna Hajdera ul. Dzieci Polskich 9/72 Tomaszów Maz.	ADRES	Inowódz ul. Tuwima 4
	RYSUNEK	Plan zagospodarowania terenu
	PROJEKTANT	mgr inż. Anna Hajdera Up. bud. do kierowania robot. bud. w spec. obszarach spec. konstrukcyjno-budowl. Nrwid. LOD/0049/OWO/W.3
Data: czerwiec 2007	Skala: 1:500	Nr rysunku 1
		Strona 7



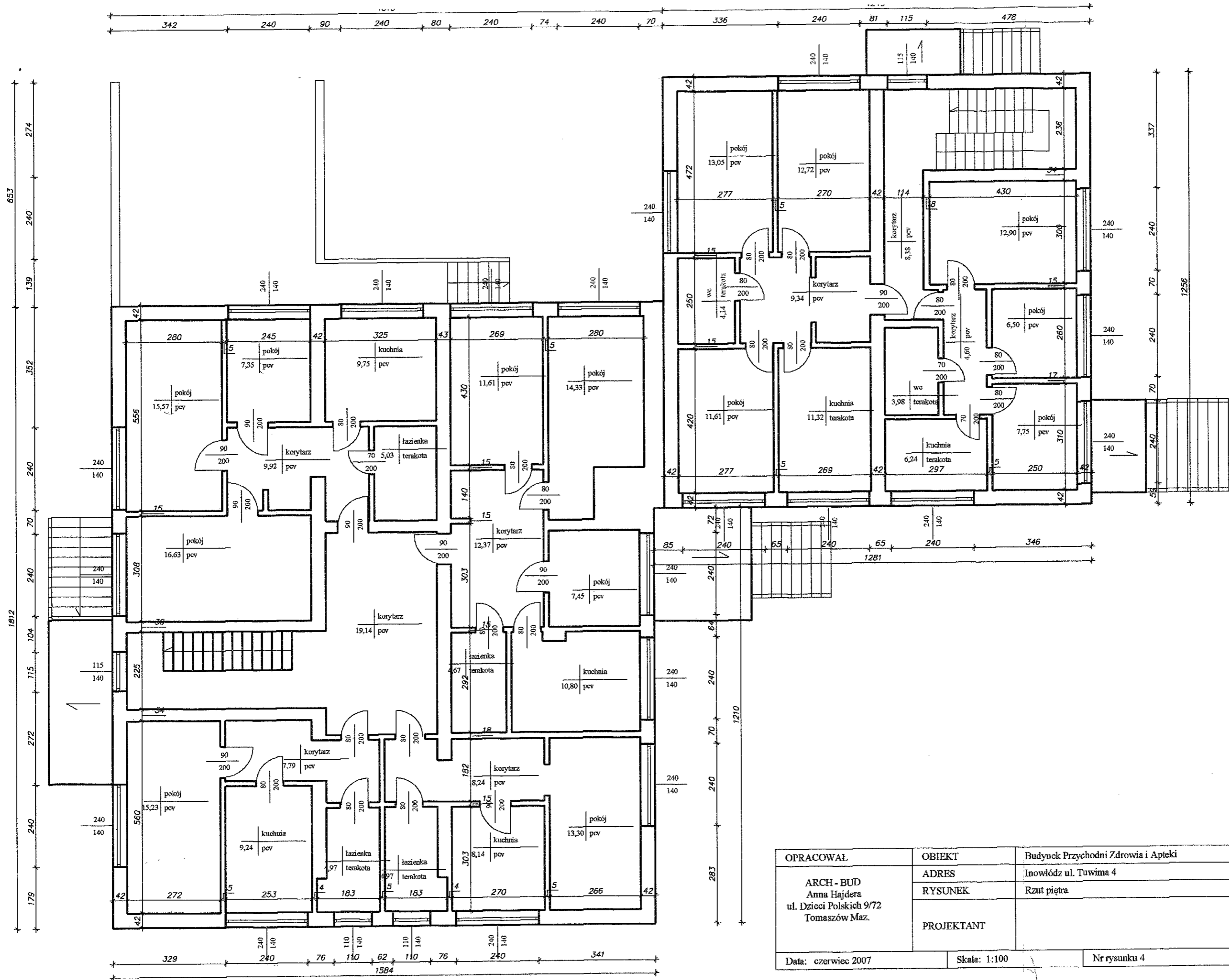
OPRACOWAŁ	OBIEKT	Budynek Przychodni Zdrowia i Apteki
ARCH - BUD Anna Hajdera ul. Dzieci Polskich 9/72 Tomaszów Maz.	ADRES	Inowódz ul. Tuwima 4
	RYSUNEK	Rzut piwnic
PROJEKTANT		
Data: czerwiec 2007	Skala: 1:100	Nr rysunku 2

Podpis ANNA HAJDERA  
Upr. bud. kierowanie  
robot. bud. i nadzór  
w spec. konstr. cyjno-bud.  
Nr ewid. L0D/0049/OwOw...





OPRACOWAŁ	OBIEKT	Budynek Przychodni Zdrowia i Apteki
ARCH - BUD Anna Hajdera ul. Dzieci Polskich 9/72 Tomaszów Maz.	ADRES	Inowlódz ul. Tuwima 4
	RYSUNEK	Rzut parteru
PROJEKTANT	mgr inż. ANNA HAJDERA ul. bud. 60 robot. bud. 24706 w spec. konstrukcyjno-budowl. Nr ewid. LOD/0049/OWOK/03	
Data: czerwiec 2007	Skala: 1:100	Nr rysunku 3
		Strona 9

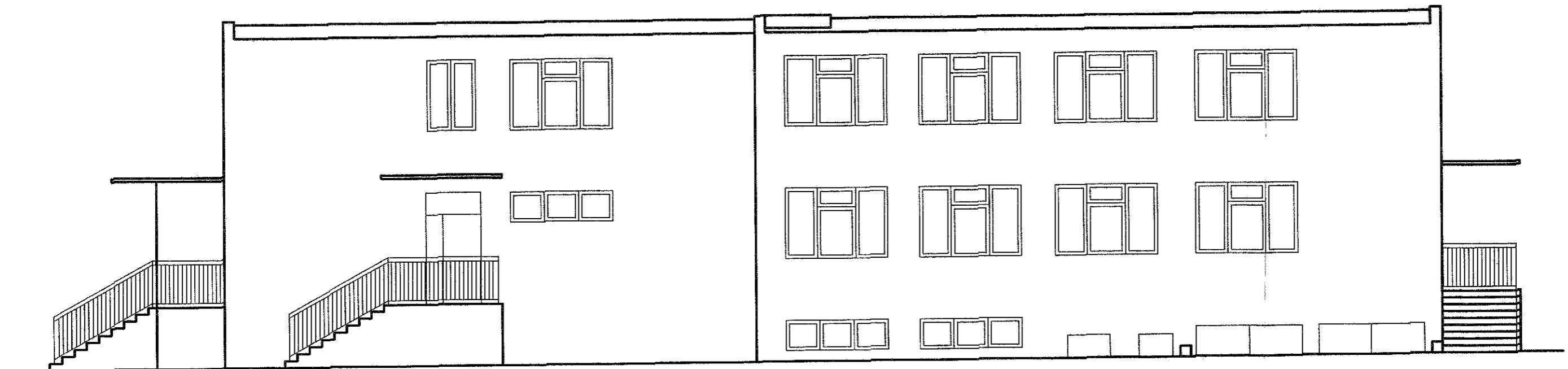


OPRACOWAŁ	OBIEKT	Budynek Przychodni Zdrowia i Apteki	
ARCH - BUD Anna Hajdera ul. Dzieci Polskich 9/72 Tomaszów Maz.	ADRES	Inowlódz ul. Tuwima 4	
	RYSUNEK	Rzut piętra	
	PROJEKTANT	Podpis mgr inż. Anna Hajdera Upr. bud. i inż. w robot. bud. bez ograniczeń w spec. konstrukcyjno-budowl. Nr ewid. 100049/OWOK/03 Strona 10	
Data: czerwiec 2007	Skala: 1:100	Nr rysunku 4	

ELEWACJA PÓLNOCNA



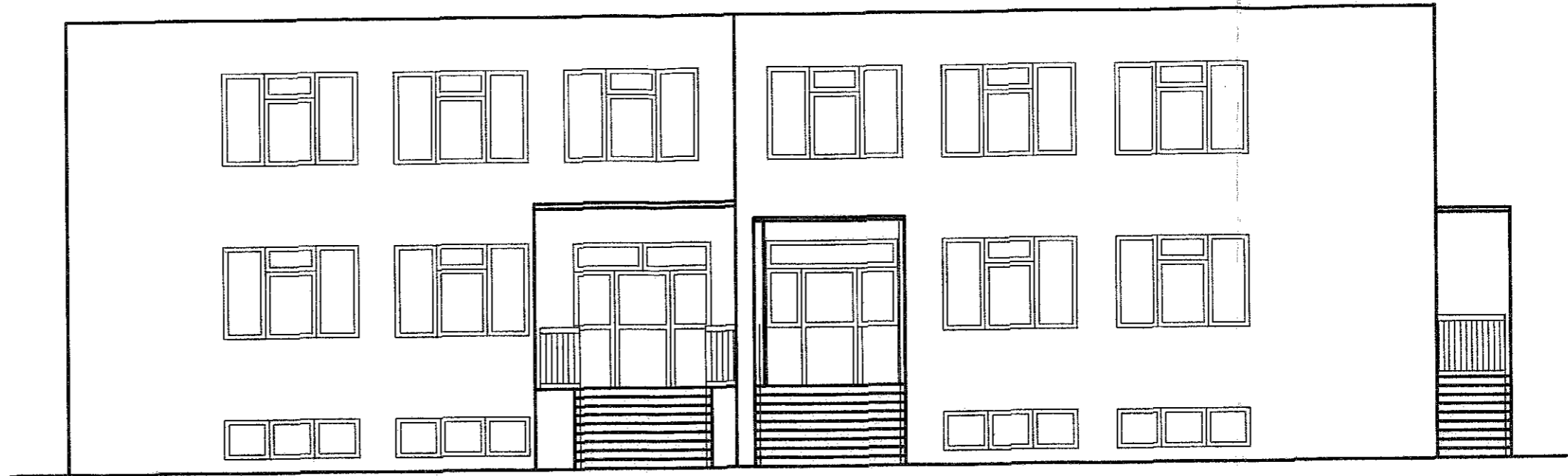
ELEWACJA POŁUDNIOWA



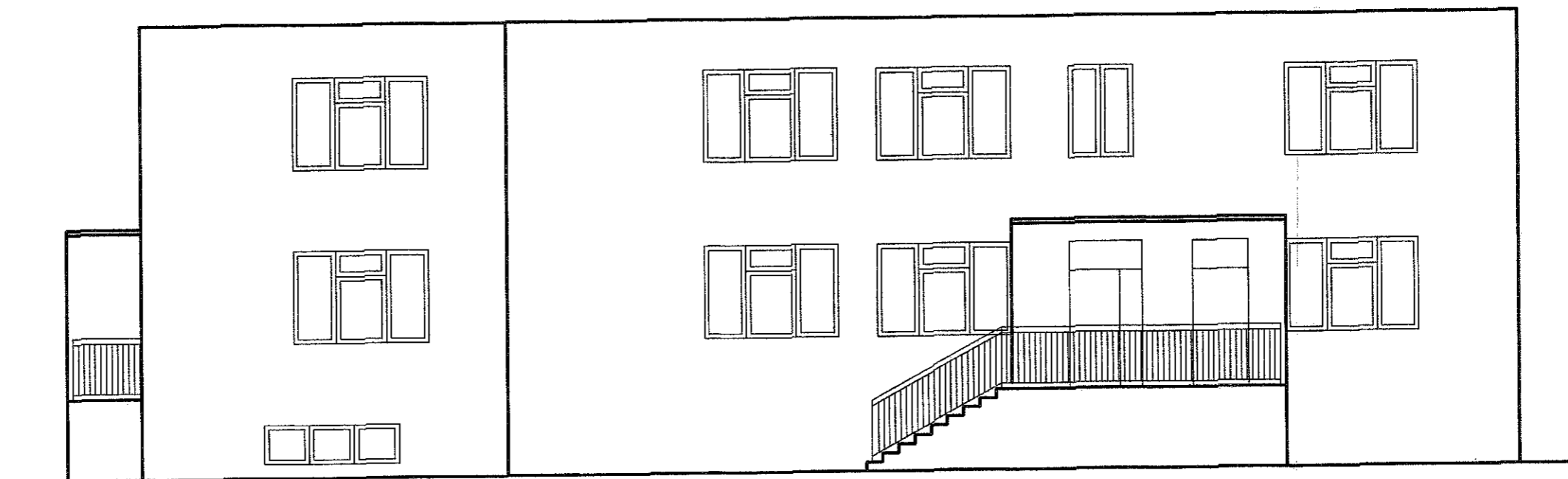
OPRACOWAŁ	OBIEKT	Budynek Przychodni Zdrowia i Apteki
ARCH - BUD Anna Hajdera ul. Dzieci Polskich 9/72 Tomaszów Maz.	ADRES	Inowódz ul. Tuwima 4
	RYSUNEK	Elewacja południowa i północna
	PROJEKTANT	
Data: czerwiec 2007	Skala: 1:100	Nr rysunku 6

Podpis  
mgr inż. ANNA HAJDERA  
Upr. bud. 11000  
robot. bud. bez ograniczeń  
w spec. konstrukcyjno-budowl.  
Nr 81804  
11

### ELEWACJA ZACHODNIA



### ELEWACJA WSCHODNIA



OPRACOWAŁ	OBIEKT	Budynek Przychodni Zdrowia i Apteki
ARCH - BUD Anna Hajdera ul. Dzieci Polskich 9/72 Tomaszów Maz.	ADRES	Inowłódz ul. Tuwima 4
	RYSUNEK	Elewacja wschodnia i zachodnia
	PROJEKTANT	
Data: czerwiec 2007	Skala: 1:100	Nr rysunku 5
		Strona 12

mgr inż. ANNA M. HAJDERA  
 inż. bud. w specj. kon.  
 robot. bud. w specj. kon.  
 Nr swid. 117/07  
 0207067/13