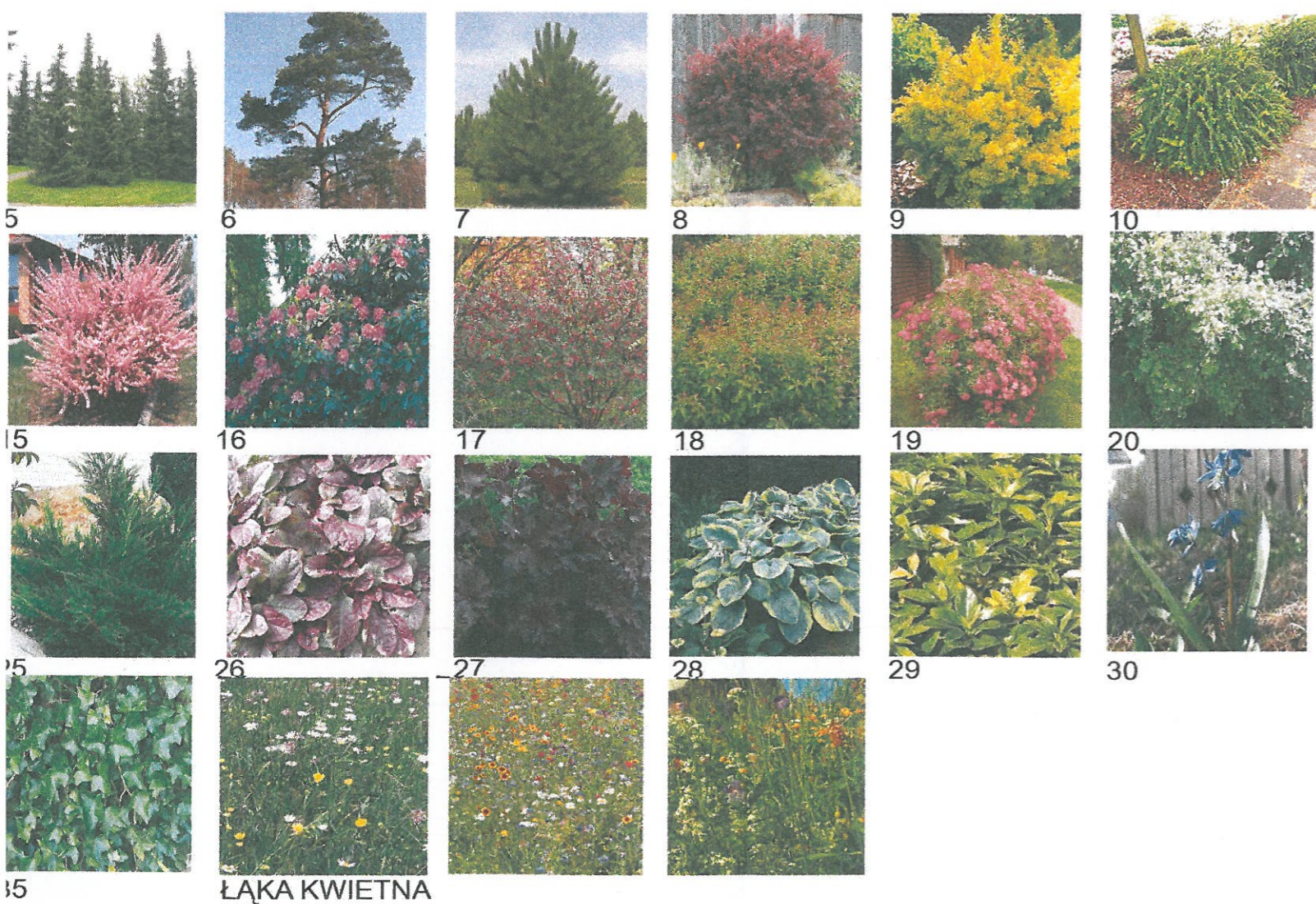


7440100,00

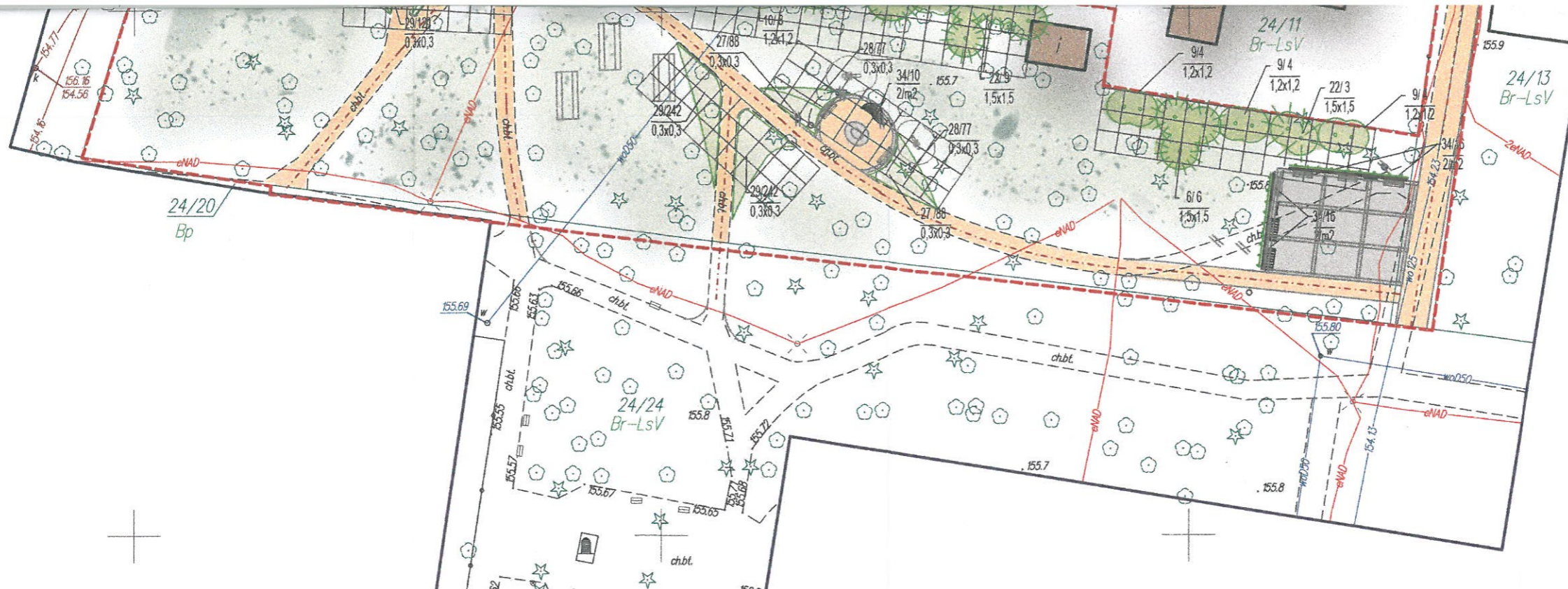


ŁĄKA KWIETNA

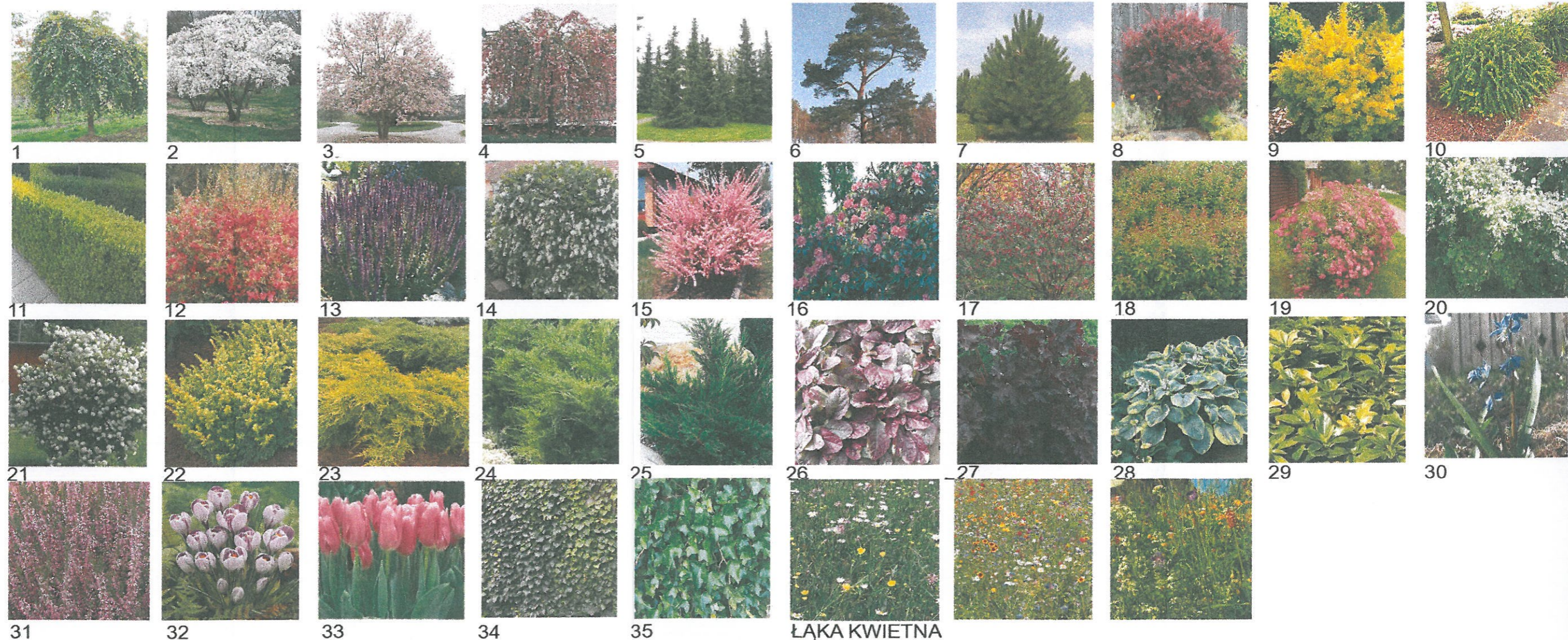
7 Pinus nigra		sosna czarna		3 14/16, Pa18U, x2, wys. 140-162	
RAZEM 14					
Krzewy liściaste					
8	<i>Berberis thunbergii</i> 'Atropurpurea'	berberys Thunberga 'Atropurpurea'	1,2x1,2	12	C3, 60-80
9	<i>Berberis thunbergii</i> 'Aurea'	berberys Thunberga 'Aurea'	1,2x1,2	56	C3, 60-80
10	<i>Berberis thunbergii</i> 'Green Carpet'	berberys Thunberga 'Green Carpet'	1,2x1,2	34	C3, 60-80
11	<i>Buxus sempervirens</i>	bukszpan wiecznzielony	0,3x0,3	1568	C2, 30-40
12	<i>Chaenomeles speciosa</i>	pigwowiec okazały	1,2x1,2	3	C3, 60-80
13	<i>Lavandula angustifolia</i>	lawenda wąskolistna	0,5x0,5	248	C2, 30-40
14	<i>Philadelphus coronarius</i>	jaśminowiec wonny	1,5x1,5	4	C3, 60-80
15	<i>Prunus triloba</i>	migdałek trójklapowy	1,5x1,5	3	C3, 60-80
16	<i>Rhododendron catawbiense</i>	różanecznik katawbijski	1,5x1,5	6	C3, 60-80
17	<i>Ribes sanguineum</i>	porzeczką krwista	1x1	40	C3, 60-80
18	<i>Spiraea bumalda</i> 'Anthony Waterer'	tawuła drobna 'Anthony Waterer'	0,5x0,5	3	C2, 30-40
19	<i>Spiraea japonica</i>	tawuła japońska	1x1	83	C3, 60-80
20	<i>Symphoricarpos albus</i>	śnieguliczka biała	1,2x1,2	7	C3, 60-80
21	<i>Viburnum opulus</i>	kalina korolowa	1,5x1,5	4	C3, 60-80
RAZEM 2071					
Krzewy iglaste					
22	<i>Taxus baccata</i> 'Summergold'	cis pospolity 'Summergold'	1,5x1,5	27	C3, 60-80
23	<i>Juniperus media</i> 'Pfitzeriana Aurea'	jałowiec pośredni 'Pfitzeriana Aurea'	4x4	7	C3, 30-70
24	<i>Juniperus media</i> 'Pfitzeriana'	jałowiec pośredni 'Pfitzeriana'	4x4	3	C3, 30-70
25	<i>Juniperus media</i> 'Mint Julep'	jałowiec pośredni 'Mint Julep'	4x4	6	C3, 30-70
RAZEM 43					
Nasadzenia bylinowe					
26	<i>Ajuga reptans</i> 'Burgundy Glow'	dąbrowka rozlogowa 'Burgundy Glow'	0,3x0,3	1639	P9
27	<i>Heuchera</i> "Palace purple"	żurawka "Palace purple"	0,3x0,3	682	P9
28	<i>Hosta fortunei</i> 'Frences Williams'	funkia Fortunea 'Frences Williams'	0,3x0,3	2226	P9
29	<i>Pachysandra terminalis</i>	runianka japońska	0,3x0,3	1122	P9
30	<i>Scilla siberica</i>	cebulica syberyjska	0,2x0,2	100	P9
RAZEM 5769					
Rośliny wrzosowate					
31	<i>Calluna vulgaris</i>	wrzos pospolity- kolekcja w kolorach różu, bieli i fioleto	0,3x0,3	20	P9
RAZEM 20					
Rośliny cebulowe					
32	<i>Crocus vernus</i>	krokus wiosenny	0,1x0,1	30500	-
33	<i>Tulipa hybr.</i>	tulipany - kolekcja w kolorach różu, bieli i fioleto	0,1x0,2	13300	-
RAZEM 43800					
Pnącza					
34	<i>Parthenocissus tricuspidata</i> 'Veitchii'	winobluszcz trójklapowy 'Veitchii'	2 szt./1 m	122	P9
35	<i>Hedera helix</i>	bluszcz pospolity	2 szt./1 m	202	P9
RAZEM 324					
36	Łąka kwietna			pow. 3430 m2	-
37	Renowacja runa			pow. 5820 m2	-


EKO - STYL
 Pracownia Architektury Krajobrazu
 97 - 200 Tomaszów Mazowiecki ul. Szkolna 25 * FAX (44) 724-42-03
 e-mail: eko_styl@op.pl tel. kom. 505 015 553

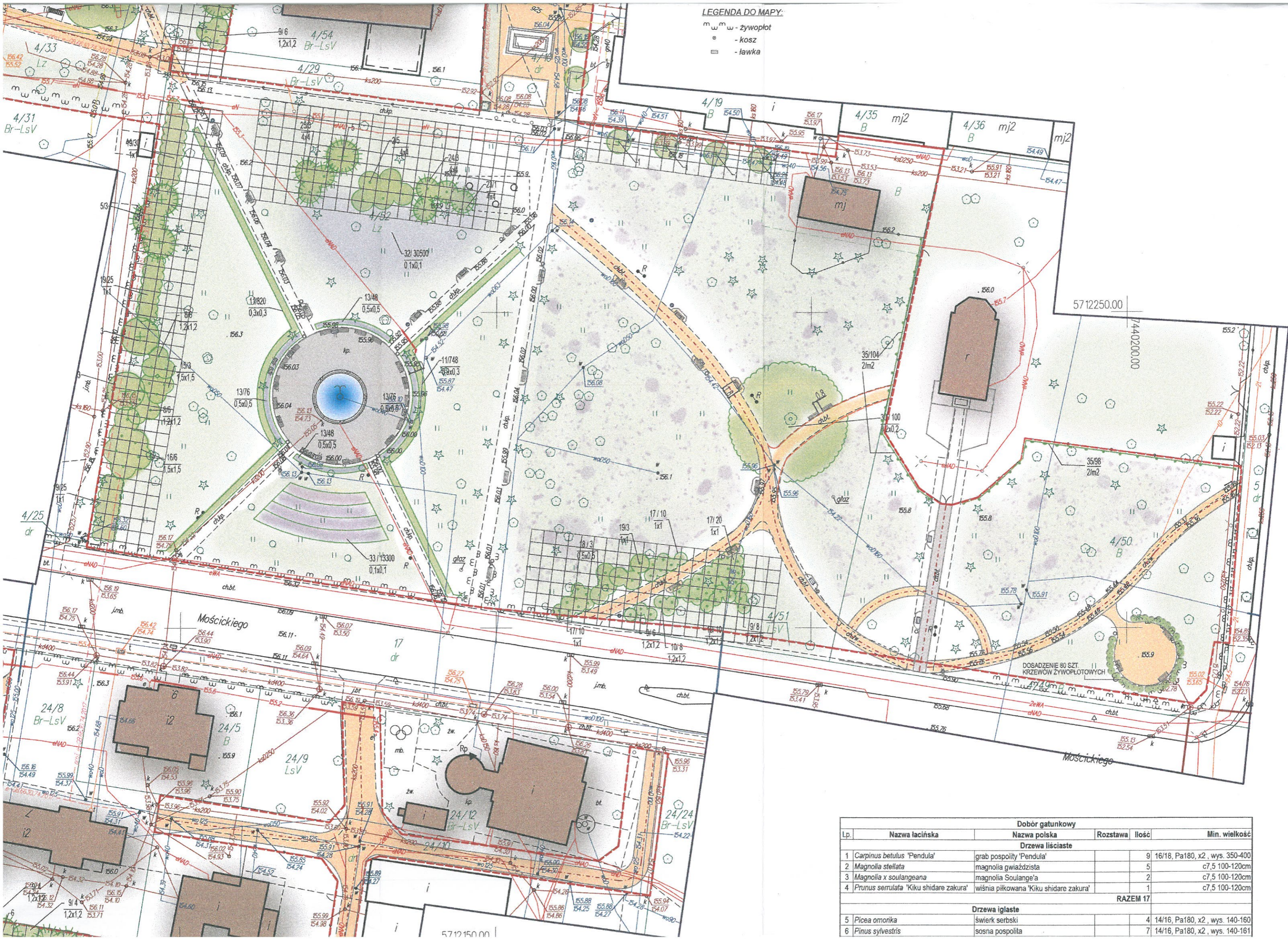
REWITALIZACJA ZABYTKOWEGO PARKU W SPALE	7
PROJEKT WYKONAWCZY ZIELENI	skala 1:500
Zespół autorski: Prof. nzw. dr hab. inż. arch. krajobrazu MAŁGORZATA MILECKA upr. konserwatorskie PSOZ. 65550/39/94	mgr inż. arch. krajobrazu SYLWIA SZEFLER
2018 rok	



7440100.00

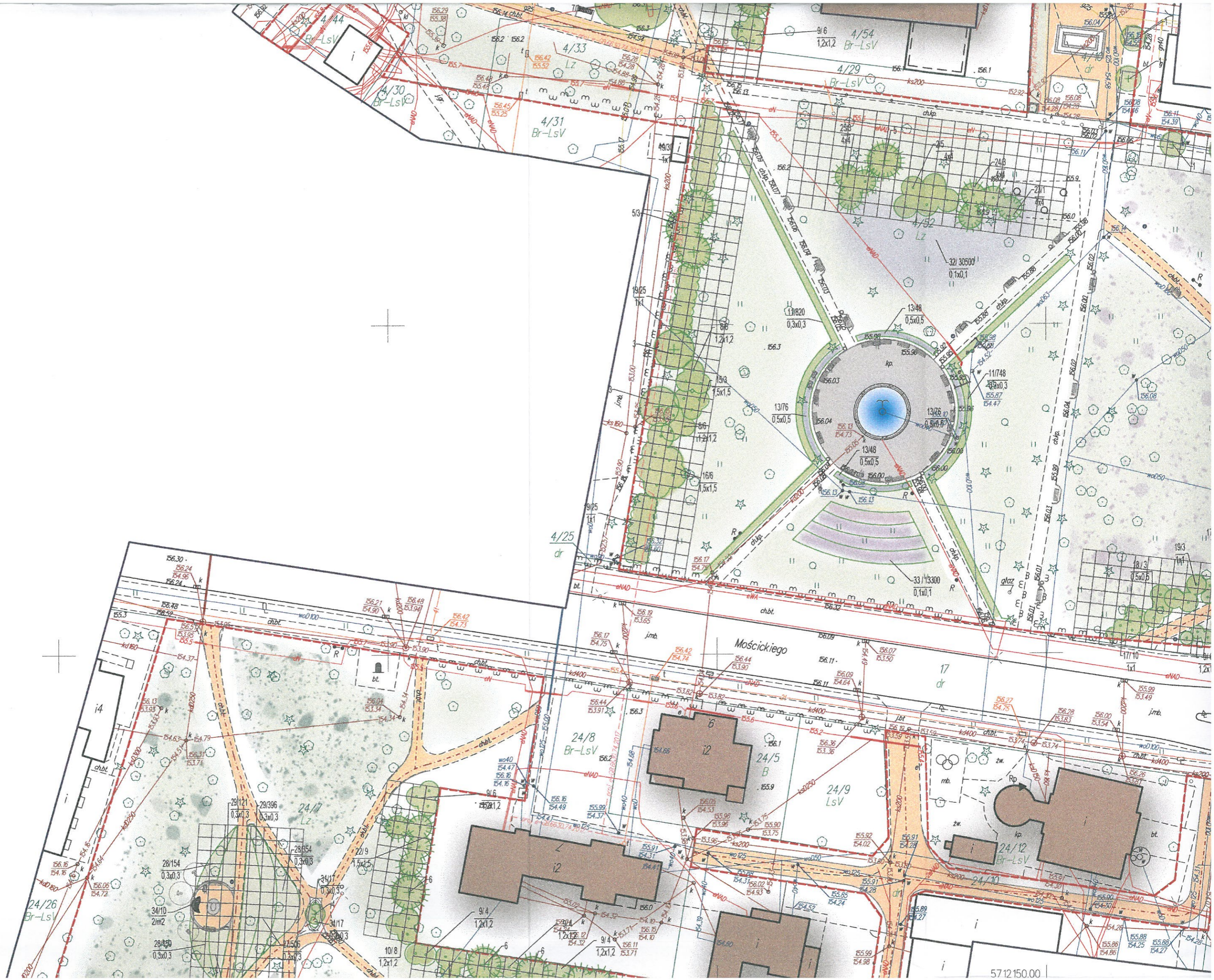


ŁĄKA KWIETNA



LEGENDA DO MAPY:
 m w m w - żywopłot
 ● - kosz
 □ - lawka

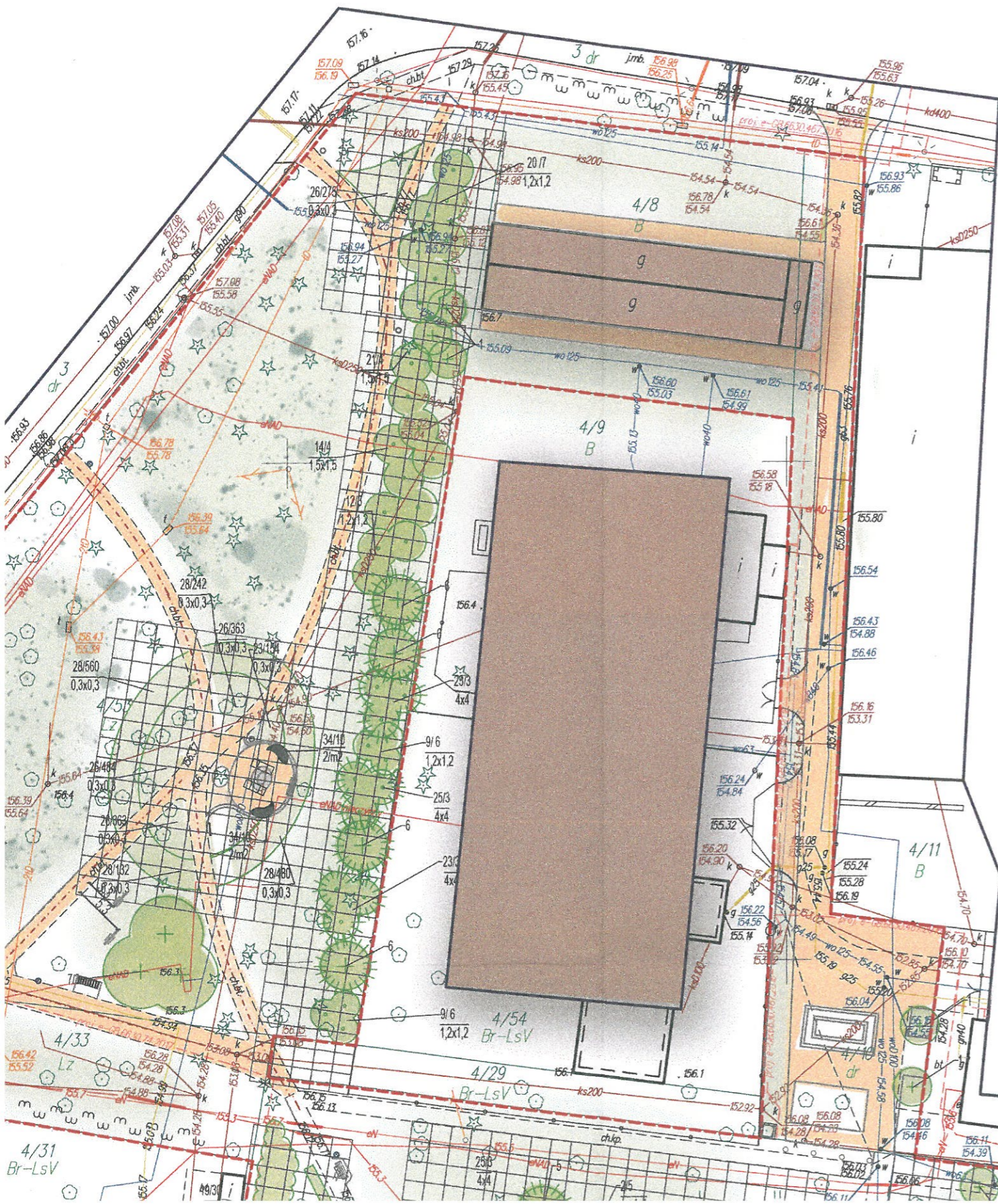
Dobór gatunkowy					
Lp.	Nazwa łacińska	Nazwa polska	Rozstawa	Ilość	Min. wielkość
Drzewa liściaste					
1	<i>Carpinus betulus</i> 'Pendula'	grab pospolity 'Pendula'		9	16/18, Pa180, x2, wys. 350-400
2	<i>Magnolia stellata</i>	magnolia gwiazdzista		5	c7,5 100-120cm
3	<i>Magnolia x soulangeana</i>	magnolia Soulange'a		2	c7,5 100-120cm
4	<i>Prunus serrulata</i> 'Kiku shidare zakura'	wiśnia piłkowana 'Kiku shidare zakura'		1	c7,5 100-120cm
RAZEM 17					
Drzewa iglaste					
5	<i>Picea omarika</i>	świerk serbski		4	14/16, Pa180, x2, wys. 140-160
6	<i>Pinus sylvestris</i>	sosna pospolita		7	14/16, Pa180, x2, wys. 140-161



REWITALIZACJA ZABYTKOWEGO PARKU W SPALE

PROJEKT WYKONAWCZY ZIELENI

STAROSTWO POWIATOWE
w Tomaszowie Maz.
ul. Św. Anny 41
WYDZIAŁ
ARCHITEKTURY I BUDOWNICTWA



MAPA DO CELÓW PROJEKTOWYCH w skali 1:500

województwo : łódzkie
powiat : tomaszowski
gmina : 101605_2 Inowłódz
obręb : 101605_2.0007 Spała
PARK ZABYTKOWY
ID. ZGŁOSZENIA: GGN.6642.1.1060.2017

Układ współrzędnych "2000"
Poziom odniesienia Kronsztadt "60"
Mapa służy do celów projektowych w zakresie opracowania i stanowi załącznik do projektu w ZUD
Niniejszą mapę na podstawie mapy zasadniczej w skali 1:500, sekcje nr 123.342.0331 i 123.342.0313 oraz pomiaru uzupełniającego opracował :
geodeta uprawniony mgr inż. Wacław Bernaciak

Stan aktualności na dzień: 08.12.2017 r.

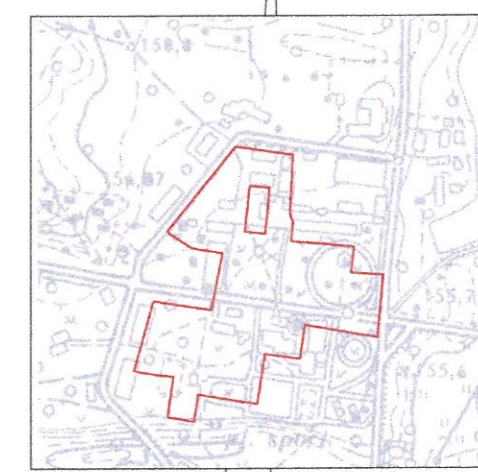
Nie wyklucza się istnienia w terenie innych niewykazanych na niniejszej mapie urządzeń podziemnych, które nie były zgłoszone do inwentaryzacji lub o których brak jest informacji w instytucjach branżowych

Granice wniesiono wg danych ewidencji gruntów.
Nie przeprowadzono badania KW w celu określenia służebności gruntowej.

— - zakres opracowania mapy

LEGENDA DO MAPY:

- m w m w - żywoplot
- o - kosz
- ≡ - lawka



SZKIC ORIENTACYJNY

REWITALIZACJA ZABYTKOWEGO PARKU

PROJEKT WYKONAWCZY ZIELENI

LEGENDA

-  granica opracowania
-  drzewa liściaste
-  drzewa iglaste
-  krzewy liściaste
-  krzewy iglaste
-  nasadzenia bylinowe
-  nasadzenia cebulowe
-  rośliny wrzosowate
-  łąka kwietna
-  runo parkowe
-  trawnik
-  pnącza

