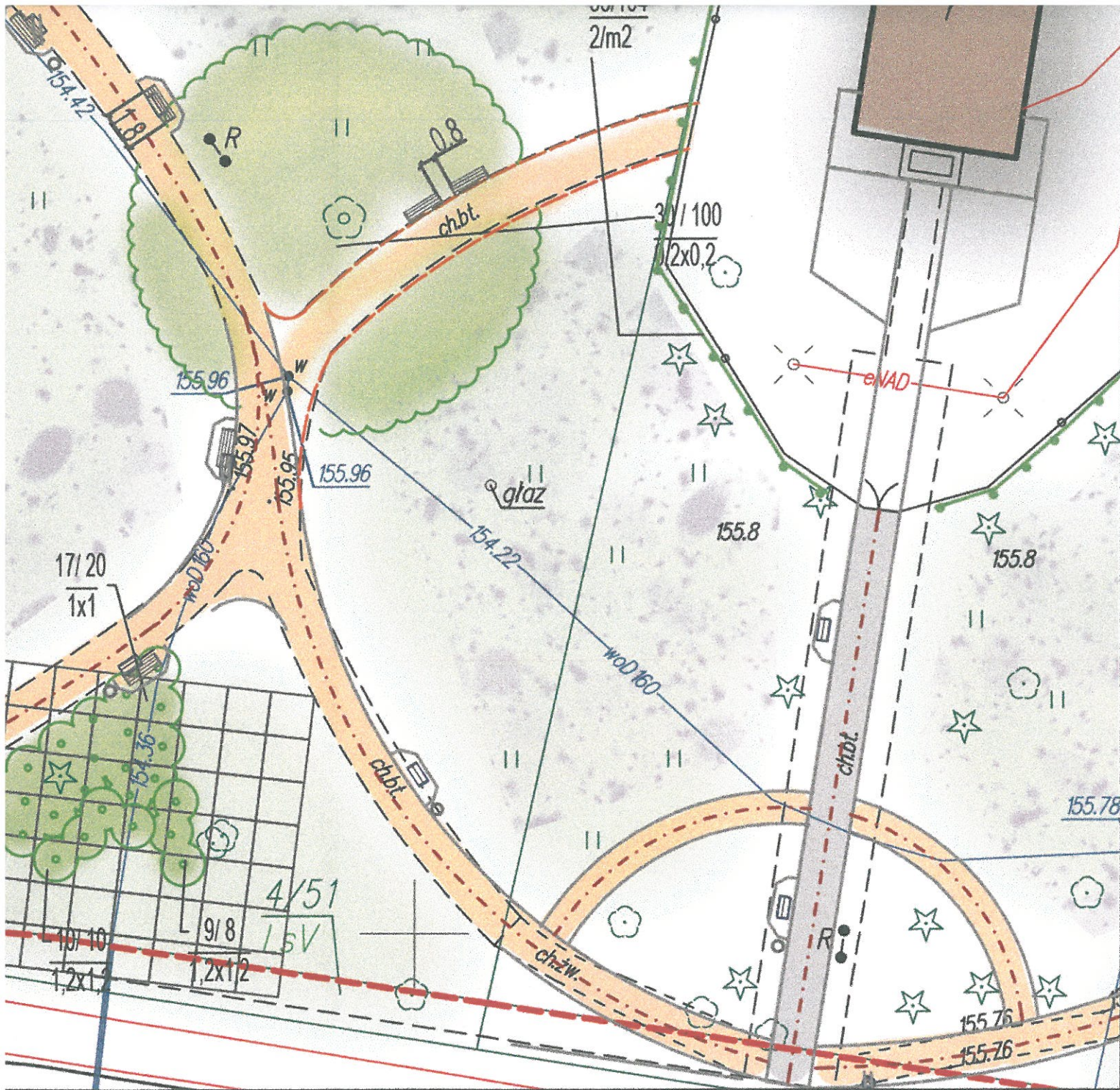
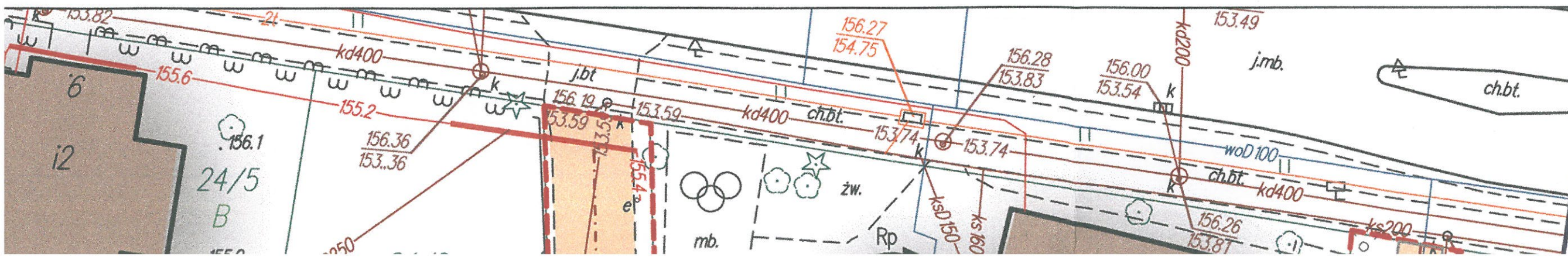


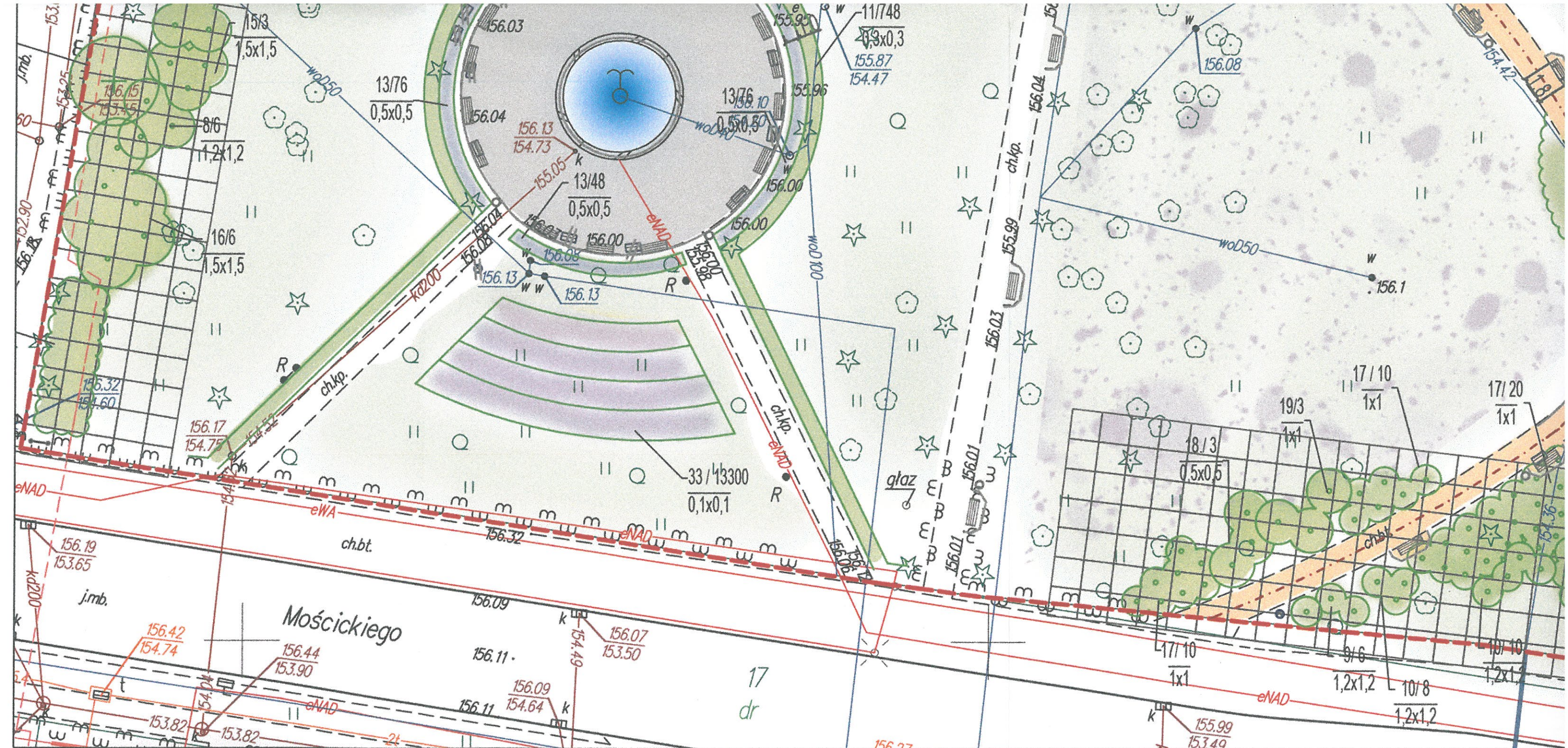

EKO - STYL
 Pracownia Architektury Krajobrazu
 97 - 200 Tomaszów Mazowiecki ul. Szkolna 25 * FAX (44) 724-42-03
 e-mail: eko_styl@op.pl tel. kom. 505 015 553

REWITALIZACJA ZABYTKOWEGO PARKU W SPALE	3A
PROJEKT KONCEPCYJNY - USZCZEGÓLNIENIE PROJEKTOWANEJ ZIELENI	
Zespół autorski: Prof. nzw. dr hab. inż. arch. krajobrazu MALGORZATA MILECKA upr. konserwatorskie P.POZ. 6555039/94	mgr inż. arch. krajobrazu SYLWIA SZEFLER 
skala 1:250	
2018 rok	



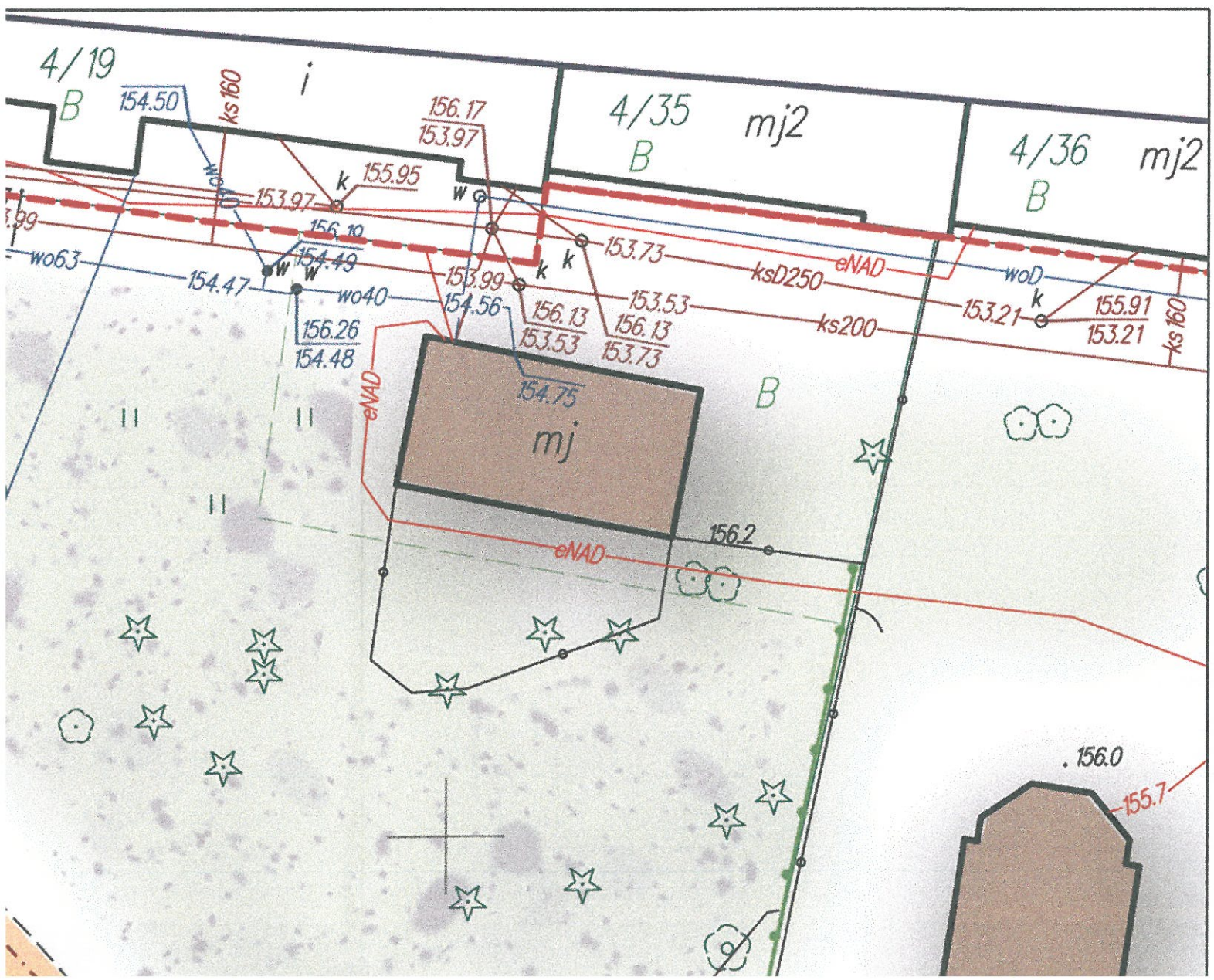
Drzewa iglaste							
1	<i>Carpinus betulus</i> 'Pendula'	grab pospolity 'Pendula'		9	16/18, Pa180, x2, wys. 350-400		351,14
2	<i>Magnolia stellata</i>	magnolia gwiazdzista		5	c7,5 100-120cm		351,14
3	<i>Magnolia x soulangeana</i>	magnolia Soulange'a		2	c7,5 100-120cm		351,14
4	<i>Prunus serrulata</i> 'Kiku shidare zakura'	wiśnia pikowana 'Kiku shidare zakura'		1	c7,5 100-120cm		351,14
				RAZEM 17		RAZEM 5969,38	
Drzewa iglaste							
5	<i>Picea omorika</i>	świerk serbski		4	14/16, Pa180, x2, wys. 140-160		414,24
6	<i>Pinus sylvestris</i>	sosna pospolita		7	14/16, Pa180, x2, wys. 140-161		414,24
7	<i>Pinus nigra</i>	sosna czarna		3	14/16, Pa180, x2, wys. 140-162		414,24
				RAZEM 14		RAZEM 5799,36	
Krzewy liściaste							
8	<i>Berberis thunbergii</i> 'Atropurpurea'	berberys Thunberga 'Atropurpurea'	1,2x1,2	12		C3, 60-80	64,66
9	<i>Berberis thunbergii</i> 'Aurea'	berberys Thunberga 'Aurea'	1,2x1,2	56		C3, 60-80	64,66
10	<i>Berberis thunbergii</i> 'Green Carpet'	berberys Thunberga 'Green Carpet'	1,2x1,2	34		C3, 60-80	64,66
11	<i>Buxus sempervirens</i>	bukspan wieczniezielony	0,3x0,3	1568		C2, 30-40	64,66
12	<i>Chaenomeles speciosa</i>	pigwowiec okazały	1,2x1,2	3		C3, 60-80	64,66
13	<i>Lavandula angustifolia</i>	lawenda wąskolistna	0,5x0,5	248		C2, 30-40	64,66
14	<i>Philadelphus coronarius</i>	jaśminowiec wonny	1,5x1,5	4		C3, 60-80	64,66
15	<i>Prunus triloba</i>	migdałek trójklapowy	1,5x1,5	3		C3, 60-80	64,66
16	<i>Rhododendron catawbiense</i>	rózaniecznik katawbijski	1,5x1,5	6		C3, 60-80	64,66
17	<i>Ribes sanguineum</i>	porzeczka krwista	1x1	40		C3, 60-80	64,66
18	<i>Spiraea bumalda</i> 'Anthony Waterer'	tawuła drobna 'Anthony Waterer'	0,5x0,5	3		C2, 30-40	64,66
19	<i>Spiraea japonica</i>	tawuła japońska	1x1	83		C3, 60-80	64,66
20	<i>Symphoricarpos albus</i>	śnieguliczka biała	1,2x1,2	7		C3, 60-80	64,66
21	<i>Viburnum opulus</i>	kalina korallowa	1,5x1,5	4		C3, 60-80	64,66
				RAZEM 2071		RAZEM 133910,86	
Krzewy iglaste							
22	<i>Taxus baccata</i> 'Summergold'	cis pospolity 'Summergold'	1,5x1,5	27		C3, 60-80	77,15
23	<i>Juniperus media</i> 'Pfitzeriana Aurea'	jałowiec pośredni 'Pfitzeriana Aurea'	4x4	7		C3, 30-70	77,15
24	<i>Juniperus media</i> 'Pfitzeriana'	jałowiec pośredni 'Pfitzeriana'	4x4	3		C3, 30-70	77,15
25	<i>Juniperus media</i> 'Mint Julep'	jałowiec pośredni 'Mint Julep'	4x4	6		C3, 30-70	77,15
				RAZEM 43		RAZEM 3317,45	
Nasadenia bylinowe							
26	<i>Ajuga reptans</i> 'Burgundy Glow'	dąbrówka rozłogowa 'Burgundy Glow'	0,3x0,3	1639		P9	70,17
27	<i>Heuchera</i> "Palace purple"	żurawka "Palace purple"	0,3x0,3	682		P9	70,17
28	<i>Hosta fortunei</i> 'Frenes Williams'	funkia Fortunea 'Frenes Williams'	0,3x0,3	2226		P9	70,17
29	<i>Pachysandra terminalis</i>	runianka japońska	0,3x0,3	1122		P9	70,17
30	<i>Scilla siberica</i>	cebulica syberyjska	0,2x0,2	100		P9	70,17
				RAZEM 5769		RAZEM 44 978,97	
Rośliny wrzosowate							
31	<i>Calluna vulgaris</i>	wrzos pospolity- kolekcja w kolorach różu, bieli i fioletu	0,3x0,3	20		P9	67,34
				RAZEM 20		RAZEM 148,15	
Rośliny cebulowe							
32	<i>Crocus vernus</i>	krokus wiosenny	0,1x0,1	30500			1,22
33	<i>Tulipa hybr.</i>	tulipany - kolekcja w kolorach różu, bieli i fioletu	0,1x0,2	13300			1,22
				RAZEM 43800		RAZEM 53436	
Pnącza							
34	<i>Parthenocissus tricuspidata</i> 'Veitchii'	winobluszcz trójklapowy 'Veitchii'	2 szt./1 m	110		P9	12,03
35	<i>Hedera helix</i>	bluszcz pospolity	2 szt./1 m	214		P9	12,03
				RAZEM 324		389,72	
36	Łąka kwietna				pow. 3430 m2		8,00
						RAZEM 27 440,00	
37	Renowacja runa				pow. 5820 m2		9,00
						RAZEM 52 380,00	





POŁUDNIOWE WNIĘTRZE PARKOWE





LEGENDA

- granica opracowania
- wejście na teren opracowania
- nawierzchnia gruntowa ulepszona
- nawierzchnia z kostki granitowej

ELEMENTY MAŁEJ ARCHITEKTURY:

- huśtawka
- hamak
- urządzenia zabawowe:
M - myszka
K - konik
Ś - ślimak
- trejaż
- stojak na rowery
- pergola w kształcie liścia

SZATA ROŚLINNA ISTNIEJĄCA :

- drzewa liściaste
- drzewa iglaste
- krzewy liściaste
- krzewy iglaste

SZATA ROŚLINNA PROJEKTOWANA :

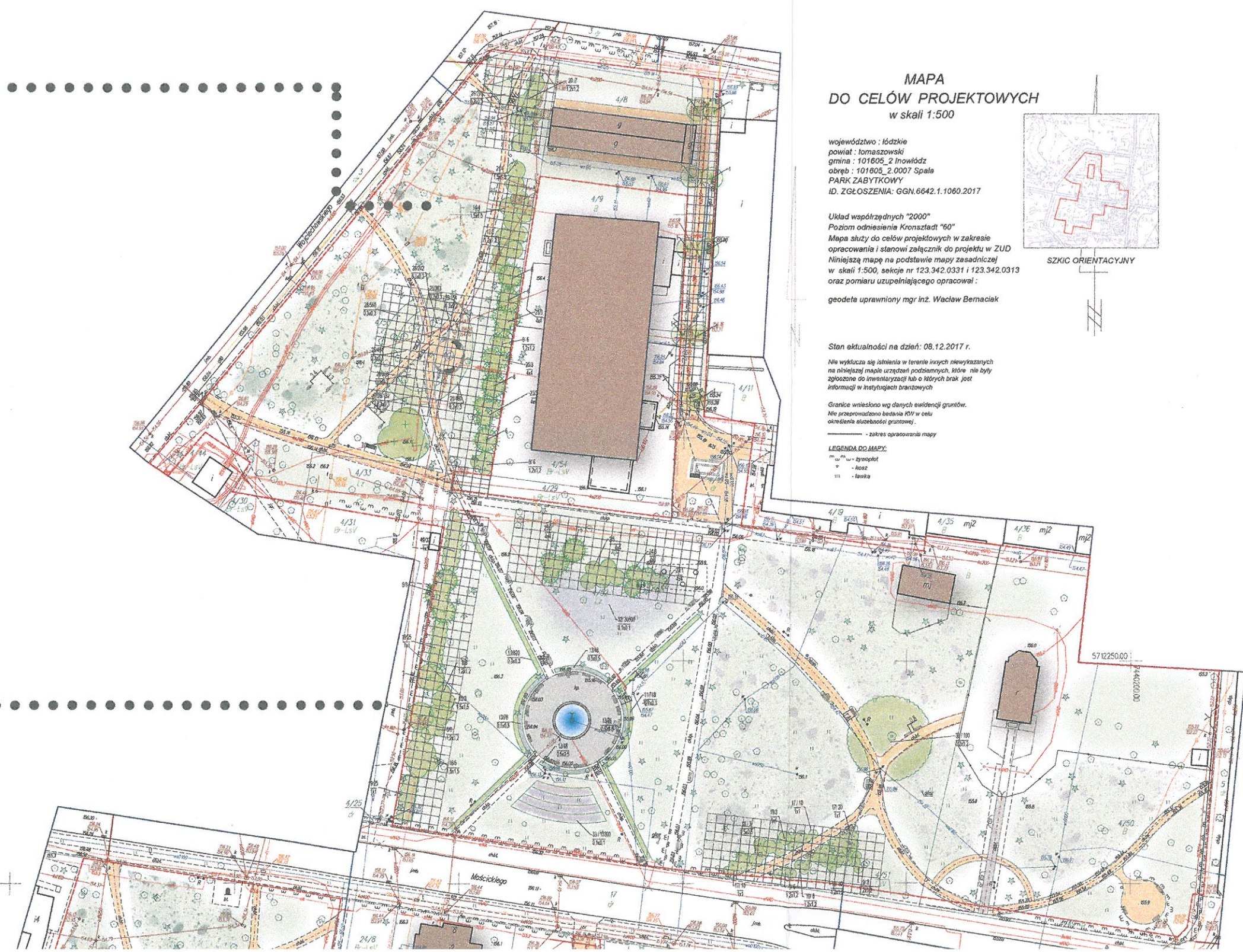
- drzewa liściaste
- drzewa iglaste
- krzewy liściaste
- krzewy iglaste
- runo parkowe
- trawnik
- łąka kwietna
- pnącza
- nasadzenia bylinowe
- rośliny wrzosowate

Dobór gatunkowy	

TKOWEGO PARKU W SPALE

ZEGÓLOWIENIE PROJEKTOWANEJ ZIELENI

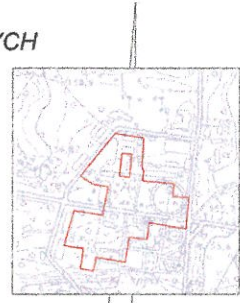
STAROSTWO POWIATOWE
Tomaszowie Maz.
ul. w. Antoniego 41
WYDZIAŁ
ARCHITEKTURY I BUDOWNICTWA



MAPA DO CELÓW PROJEKTOWYCH w skali 1:500

województwo : łódzkie
powiat : tomaszowski
gmina : 101605_2 Inowódz
obręb : 101605_2.0007 Spala
PARK ZABYTKOWY
ID. ZGŁOSZENIA: GGN.6642.1.1060.2017

Układ współrzędnych "2000"
Poziom odniesienia Kronsztadt "60"
Mapa służy do celów projektowych w zakresie opracowania i stanowi załącznik do projektu w ZUD
Niniejszą mapę na podstawie mapy zasadniczej w skali 1:500, sekcje nr 123.342.0331 i 123.342.0313 oraz pomiaru uzupełniającego opracował:
geodeta uprawniony mgr inż. Wacław Bernaciak



Stan aktualności na dzień: 08.12.2017 r.

nie wyklucza się istnienia w terenie innych niewykazanych na niniejszej mapie urządzeń podziemnych, które nie były zgłoszone do inwentaryzacji lub o których brak jest informacji w instytucjach branżowych

Granice wnieśliśmy wg danych ewidencji gruntów.
Nie przeprowadzono badania KVV w celu określenia słabości gruntowej.

LEGENDA DO MAPY:
m - zarys obiektu
* - kosa
- - - - - linia

