



KAPLICA PREZYDENCKA WIDOK OD
POŁUDNIOWEGO-ZACHODU



WNĘTRZE PARKOWE WIDOK W POBLIŻU KAPLICY PREZYDENCKIEJ


EKO - STYL
Pracownia Architektury Krajobrazu
 97 - 200 Tomaszów Mazowiecki ul. Szkolna 25 * FAX (44) 724-42-03
 e-mail: eko_styl@op.pl tel. kom. 505 015 553

REWITALIZACJA ZABYTKOWEGO PARKU W SPALE	1
SZCZEGÓLOWA INWENTARYZACJA DENDROLOGICZNA Z DOKUMENTACJĄ FOTOGRAFICZNĄ	
Zespół autorski: Prof. nzw. dr hab. inż. arch. krajobrazu MALGORZATA MILECKA upr. konserwatorskie PSDZ. 65550/39/94	mgr inż. ALEKSANDER MILECKI
mgr inż. arch. krajobrazu SYLWIA SZEFLER	skala 1:500 2018 rok



POŁUDNIOWEJ



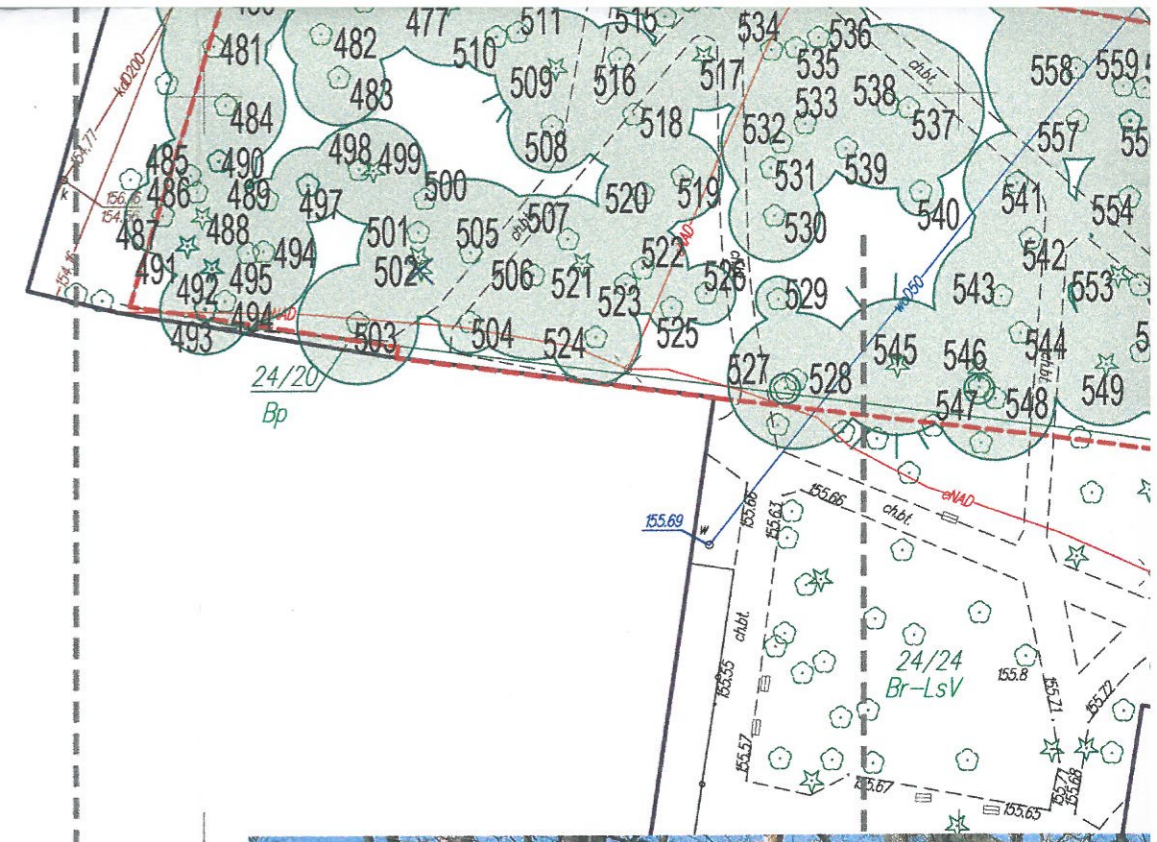
NIEURZĄDZONY PLAC ŻWIROWY W CZĘŚCI POŁUDNIOWEJ



WN



WIDOK NA PLAC Z FONTANNĄ I WIEŻE CIŚNIEŃ

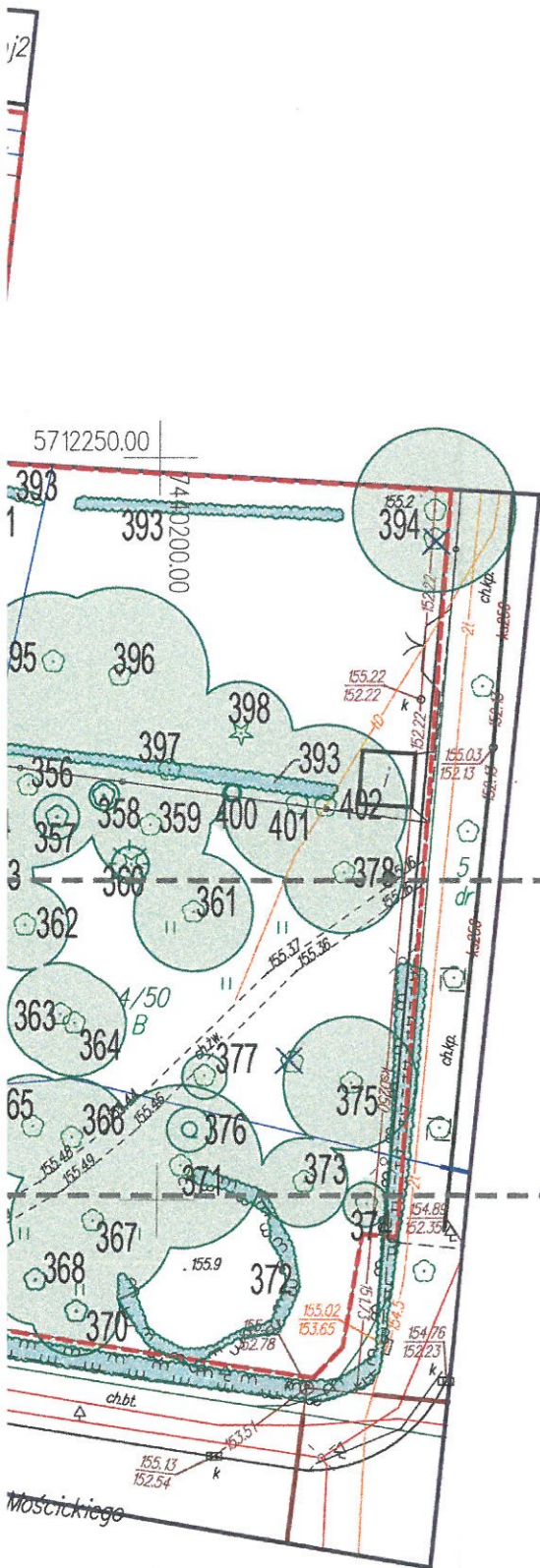


GABINET WYPOCZYNKOWY W CZĘŚCI POŁUDNIOWEJ

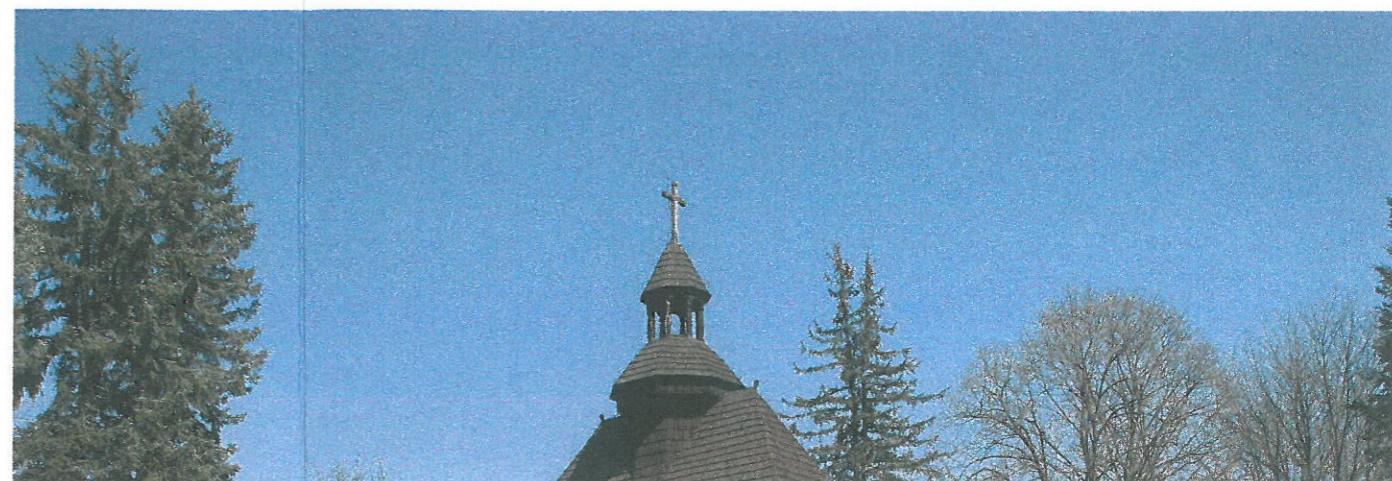


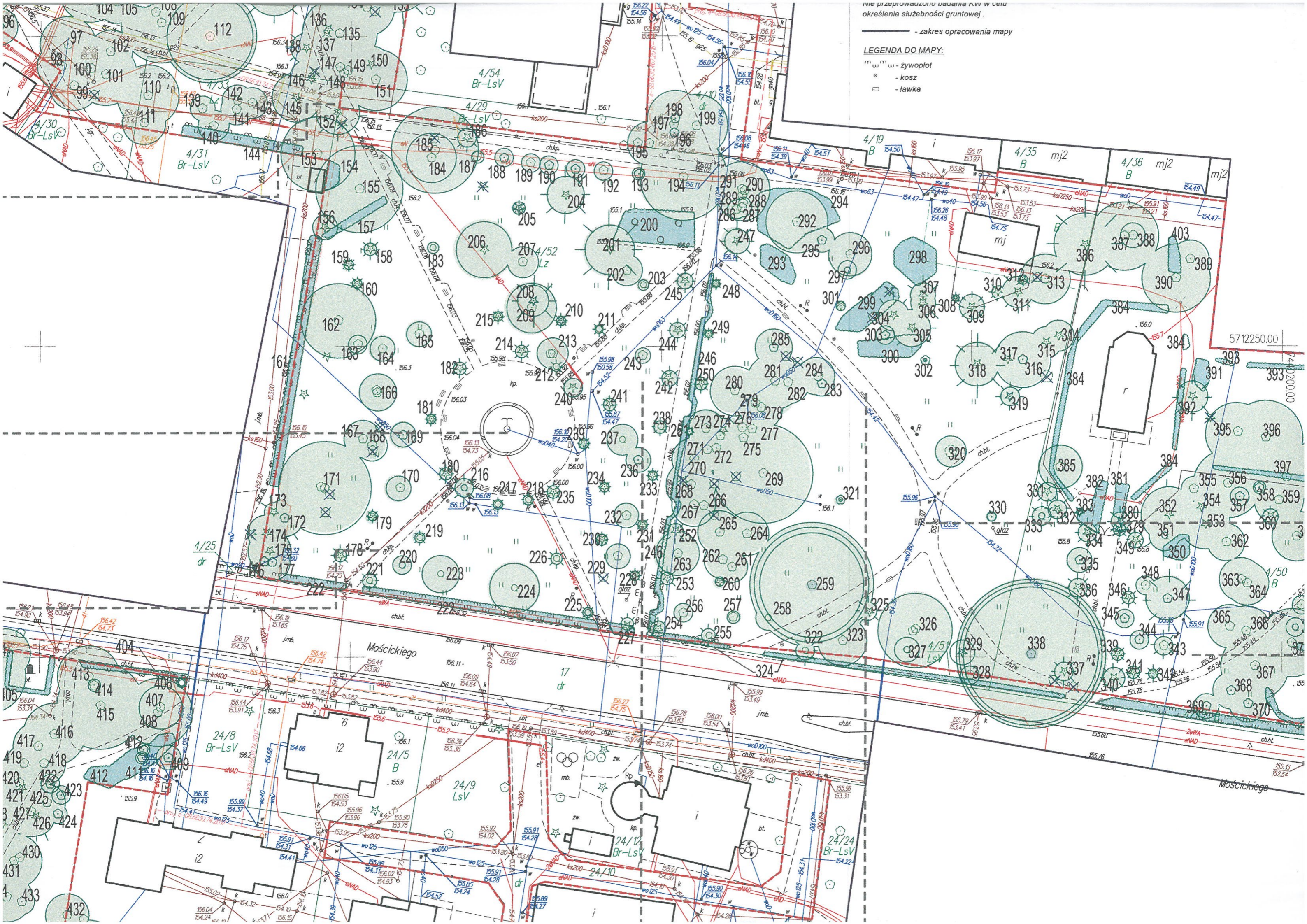
PARK LEŚNY W CZĘŚCI POŁUDNIOWEJ

WNĘTRZE PARKOWE Z HISTORYCZNĄ ŚCIEŻKĄ
EDUKACYJNĄ



KAPLICA PREZYDENCKA
WIDOK OD POŁUDNIOWEGO-WSCHODU





nie przeprowadzono badania RW w celu określenia służebności gruntowej.

- zakres opracowania mapy

LEGENDA DO MAPY:

- m w m w - żywoptot
- o - kosz
- ≡ - ławka



Mościckiego

Mościckiego

5712250.00
742000.00

404
405
406
407
408
409
410
411
412
413
414
415
416
417
418
419
420
421
422
423
424
425
426
427
428
429
430
431
432
433

24/8 Br-LsV

24/5 B

24/9 LsV

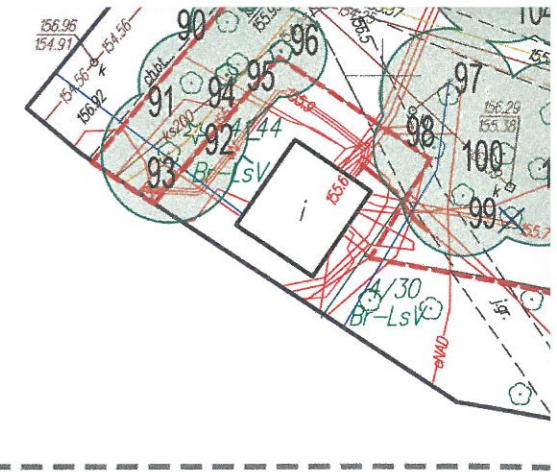
24/12 Br-LsV

24/24 Br-LsV

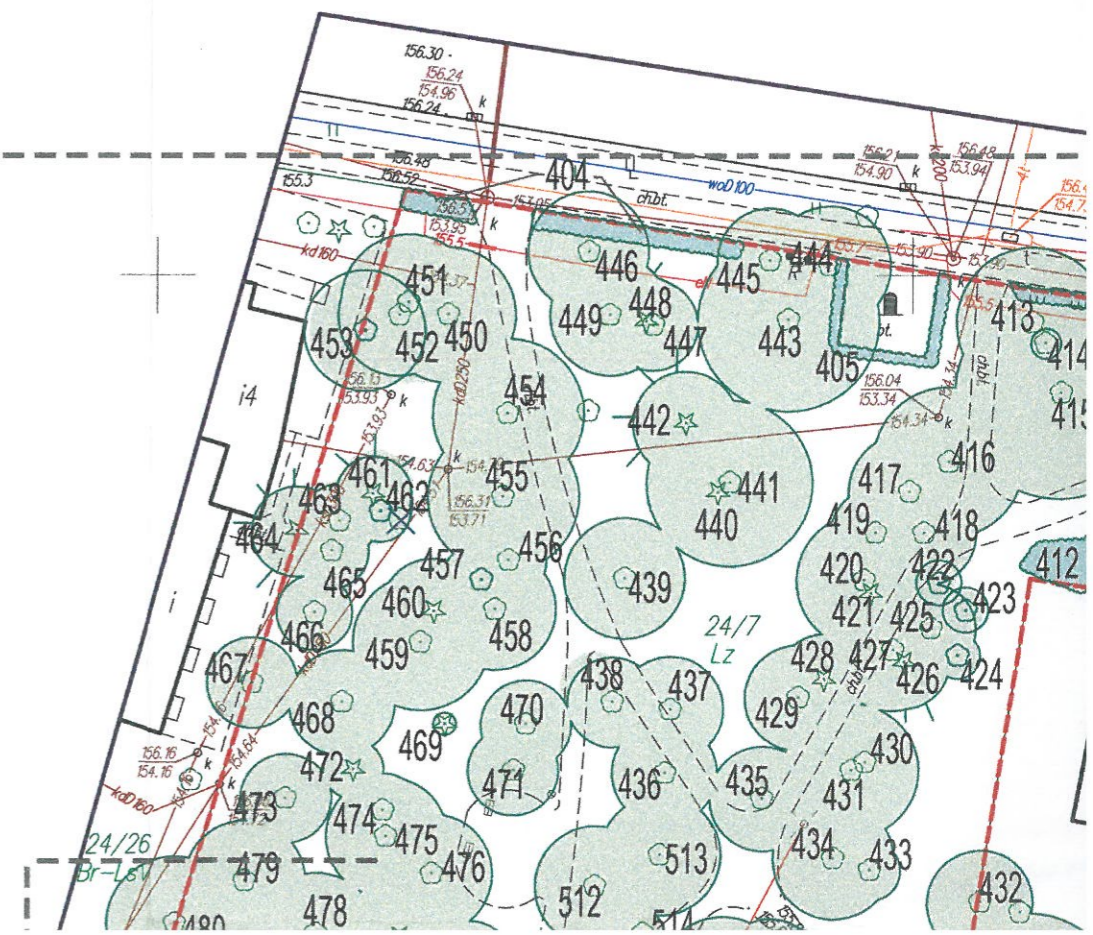
96
97
98
99
100
101
102
103
104
105
106
107
108
109
110
111
112
113
114
115
116
117
118
119
120
121
122
123
124
125
126
127
128
129
130
131
132
133
134
135
136
137
138
139
140
141
142
143
144
145
146
147
148
149
150
151
152
153
154
155
156
157
158
159
160
161
162
163
164
165
166
167
168
169
170
171
172
173
174
175
176
177
178
179
180
181
182
183
184
185
186
187
188
189
190
191
192
193
194
195
196
197
198
199
200
201
202
203
204
205
206
207
208
209
210
211
212
213
214
215
216
217
218
219
220
221
222
223
224
225
226
227
228
229
230
231
232
233
234
235
236
237
238
239
240
241
242
243
244
245
246
247
248
249
250
251
252
253
254
255
256
257
258
259
260
261
262
263
264
265
266
267
268
269
270
271
272
273
274
275
276
277
278
279
280
281
282
283
284
285
286
287
288
289
290
291
292
293
294
295
296
297
298
299
300
301
302
303
304
305
306
307
308
309
310
311
312
313
314
315
316
317
318
319
320
321
322
323
324
325
326
327
328
329
330
331
332
333
334
335
336
337
338
339
340
341
342
343
344
345
346
347
348
349
350
351
352
353
354
355
356
357
358
359
360
361
362
363
364
365
366
367
368
369
370
371
372
373
374
375
376
377
378
379
380
381
382
383
384
385
386
387
388
389
390
391
392
393
394
395
396
397
398
399
400
401
402
403
404
405
406
407
408
409
410
411
412
413
414
415
416
417
418
419
420
421
422
423
424
425
426
427
428
429
430
431
432
433



PARK LEŚNY W PÓŁNOCNO - ZACHODNIEJ CZĘŚCI



CENTRALNE WNĘTRZE OGRODOWE Z FONTANNĄ



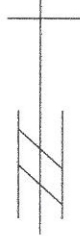


LEGENDA

-  granica opracowania
-  drzewa liściaste z zarysem korony
-  drzewa iglaste z zarysem korony
-  grupy krzewów
-  drzewa nieistniejące w terenie
-  numer inwentaryzacyjny
-  drzewo okazowe
-  pomnik przyrody



IDENTYFIKACYJNY



WNĘTRZE PARKOWE Z HISTORYCZNĄ ŚCIEŻKĄ
EDUKACYJNĄ

REWITALIZACJA ZABYTKOWEGO PARKU W SPALE

SZCZEGÓŁOWA INWENTARYZACJA DENDROLOGICZNA Z DOKUMENTACJĄ FOTOGRAFICZNĄ



MAPA DO CELÓW PROJEKTOWYCH w skali 1:500

województwo : łódzkie
powiat : tomaszowski
gmina : 101605_2 Inowłódz
obręb : 101605_2.0007 Spala
PARK ZABYTKOWY
ID. ZGŁOSZENIA: GGN.6642.1.1060.2017

Układ współrzędnych "2000"
Poziom odniesienia Kronsztadt "60"
Mapa służy do celów projektowych w zakresie opracowania i stanowi załącznik do projektu w ZUD Niniejszą mapę na podstawie mapy zasadniczej w skali 1:500, sekcje nr 123.342.0331 i 123.342.0313 oraz pomiaru uzupełniającego opracował :

geodeta uprawniony mgr inż. Wacław Bemaciak

Stan aktualności na dzień: 08.12.2017 r.

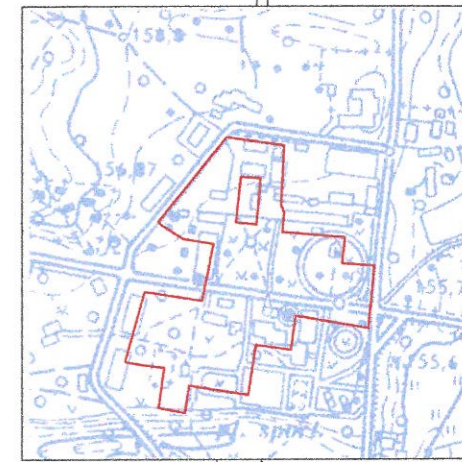
Nie wyklucza się istnienia w terenie innych niewykazanych na niniejszej mapie urządzeń podziemnych, które nie były zgłoszone do inwentaryzacji lub o których brak jest informacji w instytucjach branżowych

Granice wniesiono wg danych ewidencji gruntów.
Nie przeprowadzono badania KW w celu określenia służebności gruntowej .

— - zakres opracowania mapy

LEGENDA DO MAPY:

- m w m w - żywopłot
- o - kosz
- ≡ - tawka



SZKIC ORIENTACYJNY

DOKUMENTACJA FOTOGRAFICZNA



PARK LEŚNY W PÓŁNOCNO - ZACHODNIEJ CZĘŚCI

