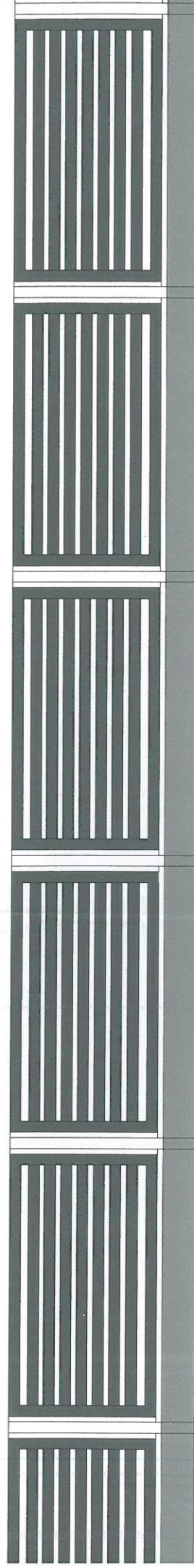
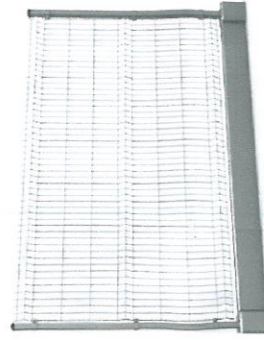


2,60

2,50



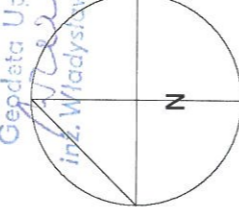
OGRODZENIE SYSTEMOWE



ISTNIEJĄCE ZAGOSPODAROWANIE TERENU	
1	budynek szkoły
2	boisko sportowe i otoczenie
	plac zabaw
	ist. ogrodzenie
	granica opracowania
PROJEKTOWANE ZAGOSPODAROWANIE TERENU	
NAWIERZCHNIE, MURKI	
	koszka betonowa 8 cm typu Novator
	wapień dewoński
	koszka betonowa 8 cm typu Kontur czarny granit
	koszka betonowa 8 cm typu Kontur kokos
	koszka betonowa 8 cm typu Behaton grafit
	koszka betonowa 8 cm typu Behaton szary
	schody z bloków schodowych 100x30x15 grafitowych lub wapieni dewoński
	Plac Apelowy - z różnych rodzajów nawierzchni, w różnych kolorach i strukturach
	nawierzchnia żwirowa
	krawężnik drogowy 100x15x30 cm
	obrzeże chodnikowe 100x8x30 cm
	donice z pustaków ogrodzeniowych, z daszkiem betonowym
	murek oporowy z pustaków ogrodzeniowych drewnianym siedziskiem,
	donice z palisad betonowych łupanych
	Wys. donic do 55 cm
OGRODZENIA, BRAMY I FURTKI	
	ogrodzenie systemowe 250x140
	ogrodzenie panelowe 250 x140cm
	brama wjazdowa, przesuwna
	furtka 110 cm

GEO-TOM
 inż. Łukasz Klimek
 ul. Mireckiego 71, tel. 667 257
 97-200 Tomaszów Mazowiec
 NIP 773-232-12-27 REG.100677

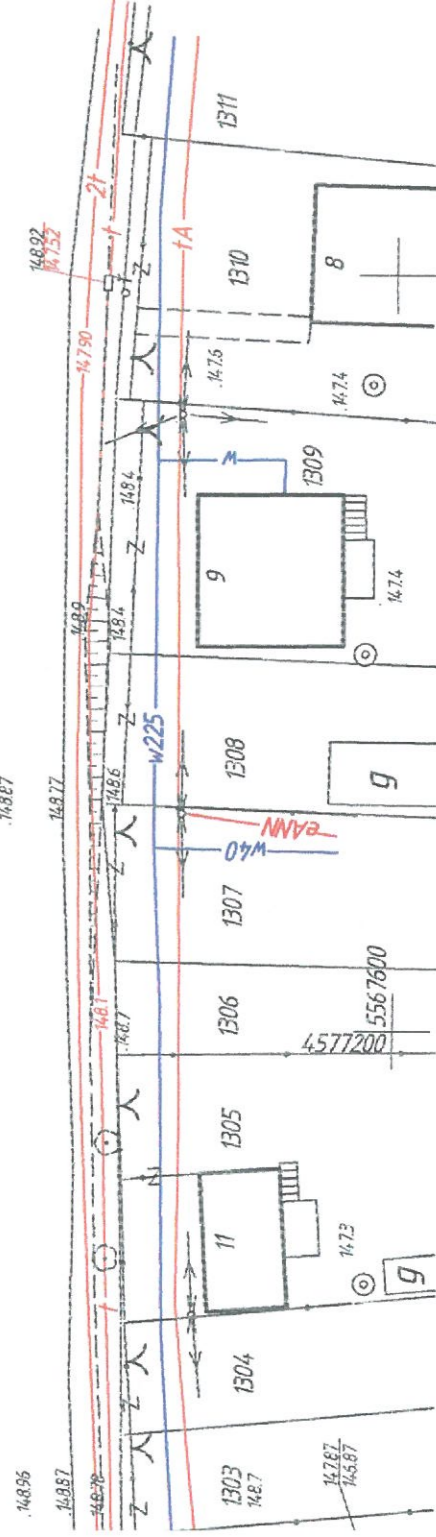
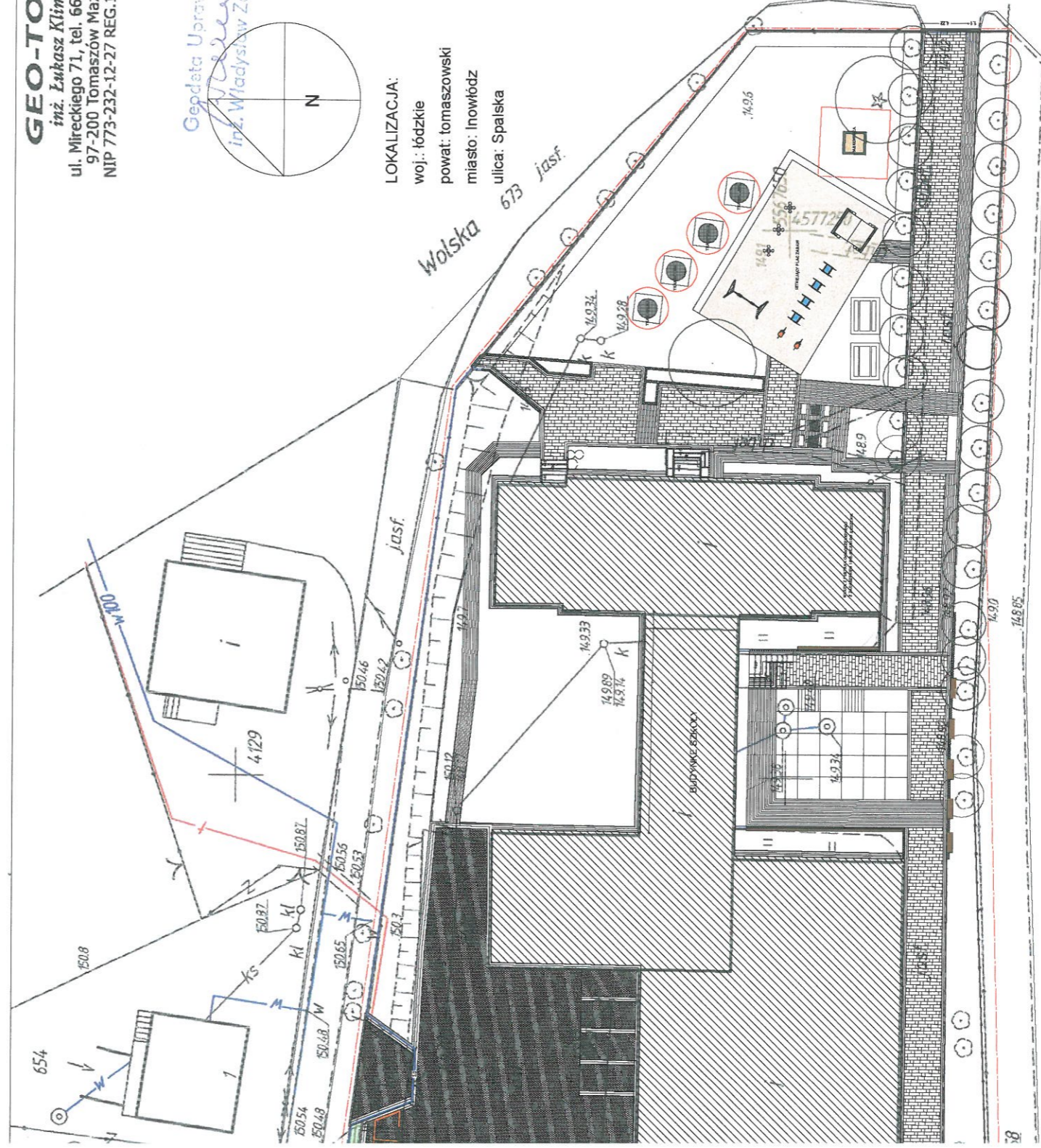
Gęstość Uprawnień:
 inż. Władysław Zasada



LOKALIZACJA:

woj.: łódzkie
 powiat: tomaszowski
 miasto: Inowłódz
 ulica: Spalska

Wolska 673 jasz.



Nazwa

ZAGOSPODAROWANIE TERENU
 WOKOŁ PSP INOWŁÓDZ

Inwestor

GINA INOWŁÓDZ
 Ul. Spalska 2, 97-215 Inowłódz

Projektant

AP ARCHITEKCI KRAJOBRAZU
 Ul. Stawowa 21, 26-422 Borkowice

Projektant

inż. arch. kraj. Aleksandra Prusida
 100460

Tytuł rysunku:

PROJEKT OGRODZENIA

Data: maj 2018

skala: 1:500

Branża: Zielen

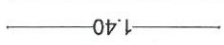
Nr rys.: 4

OGRODZENIE - STAN ISTNIEJĄCY



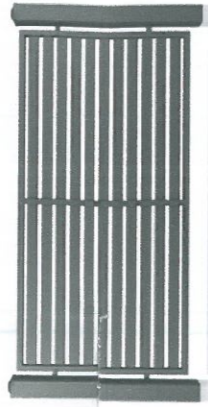
2,60

2,50



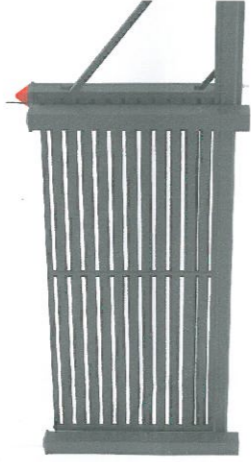
skala: 1:50

OGRODZENIE SYSTEMOWE



ogrodzenie systemowe 260x160

ArchiUp



brama wjazdowa, przesuwana 500 cm



funkka 110 cm

OGF

