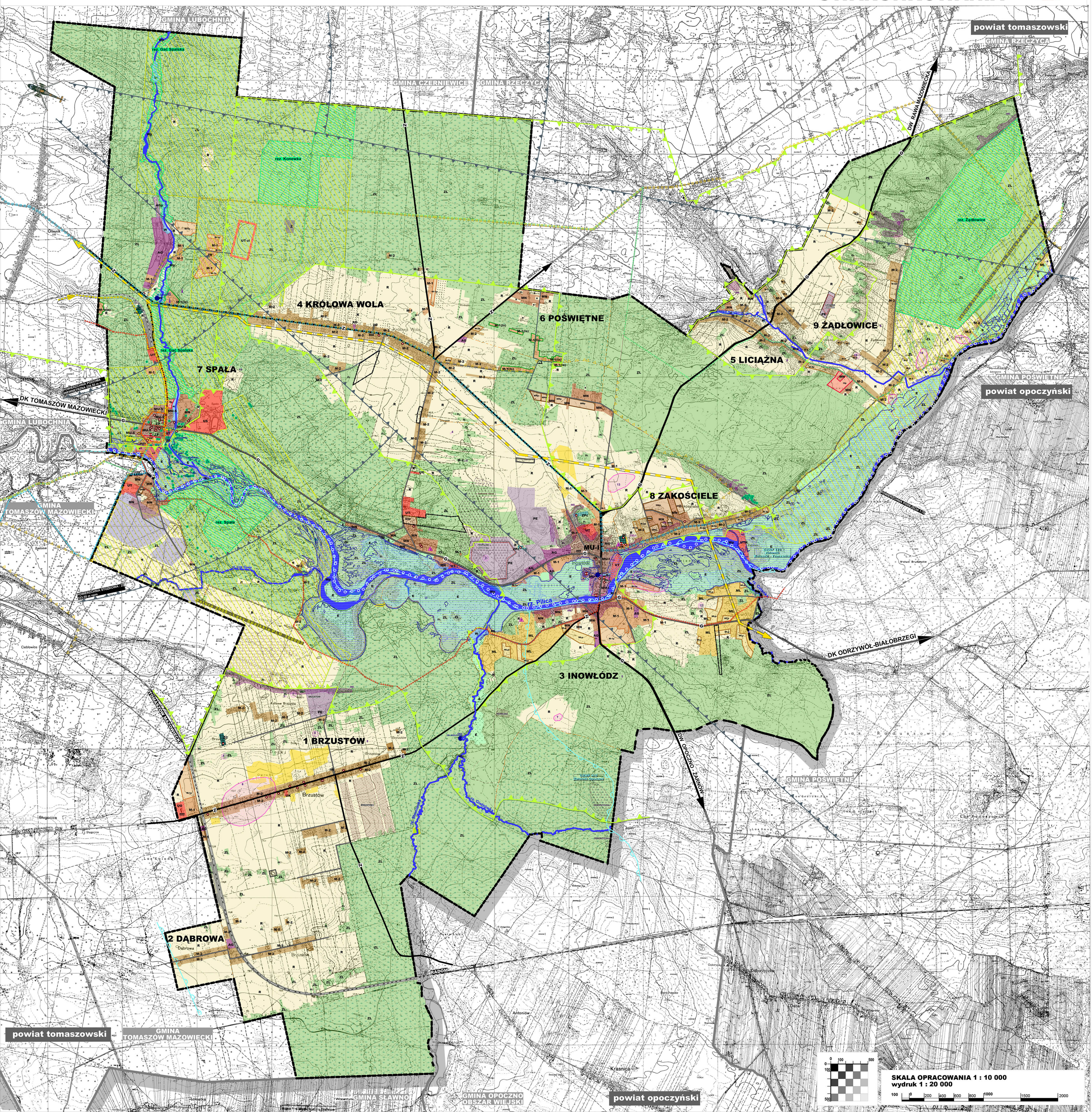


STUDIUM UWARUNKOWAŃ I KIERUNKÓW ZAGOSPODAROWANIA PRZESTRZENNEGO GMINY INOWŁÓDZ

UWARUNKOWANIA



LEGENDA

GRANICA GMINY INOWŁÓDZ
GRANICE OBREBÓW GEODEZYJNYCH
WNIOSKI O ZMIANĘ PRZEZNACZENIA TERENU W SUKZESIE

OZNACZENIA DODATKOWE
GRANICA POWIATÓW
GRANICE SĄSIEDNIICH GMIN

Komunikacja
G Droga klasy głównej (DK - krajowa)
D Drogoklasy głównej (DW - wojewódzka)
Z Droga klasy zbiorczej (powiatowa)
D Droga klasy lokalnej lub dojazdowej (gminna)
W Ważniejsze drogi wewnętrzne, posłużące do zaliczenia do dróg publicznych gminnych
L Linia kolejowa

UŻYTKOWANIE TERENÓW

MU-I	Wielofunkcyjna zabudowa inowłódzka
MU-S	Wielofunkcyjna zabudowa Spaly
M-1	Tereny wielofunkcyjne o dominującym udziale zabudowy mieszkaniowej
M-1(ls)	Tereny wielofunkcyjne mieszkaniowe położone wśród lasów
M-2	Tereny wielofunkcyjne o dominującym udziale zabudowy zagrodowej
MN	Tereny zabudowy jednorodzinnej z usługami
ML	Tereny zabudowy rekreacji indywidualnej
U	Tereny usługowe
U-zi	Teren usługowy - leśny obiekt turystyczny (burknki)
AG	Tereny aktywności gospodarczej
IW, IO	Tereny infrastruktury technicznej w gminie infrastruktura wodociągowa, IO - gminne oczyszczalnie ścieków
PE	Tereny powierzchniowej eksploatacji surowców
Zp	Tereny cmentarzy
ZP	Tereny zieleni parkowej, urządzonej
ZPc	Tereny niezamieszkałych cmentarzy

STREFA OTWARTA
E Tereny dolin rzecznych
ZL Tereny lasów
STREFA OTWARTA - POZOSTAŁE
R Tereny rolne
Wp Tereny wód płynących
W Tereny wód śródlądowych, ważniejsze grunty pod wodami

WYBRANE OBIEKTY UŻYTECZNOŚCI PUBLICZNEJ
U Urząd Gminy
S Szkoła
U Urząd Pocztowy
L Lotnisko "Glinnik"

REZERWY TERENÓW WG. OBOWIĄZUJĄCYCH PLANÓW MIEJSCOWYCH

M-1p	Projektowane tereny mieszkaniowe z dopuszczeniem usług terenów wielofunkcyjnych o dominującym udziale zabudowy mieszkaniowej
M-1np	Projektowane tereny zabudowy jednorodzinnej z usługami
M-1lp	Projektowane tereny zabudowy mieszkaniowo - letniskowej = tereny rekreacji indywidualnej
Up	Projektowane tereny usługowe
AGp	Projektowane tereny składów = tereny aktywności gospodarczej
Zcp	Projektowane tereny cmentarzy

Srodowisko przyrodnicze
Obszary i obiekty podlegające ochronie na mocy przepisów o ochronie przyrody
Rezerwal przyrody
Spalki Park Krajoznawczy (cały obszar gminy Inowłódz położony poza obszarem SPK zawiera się w otulinie parku)
Obszar Natura 2000
Pomniki przyrody
Użytek ekologiczny
Zespół Przyrodniczo - Krajoznawczy "Skarpa Jurajska"

Obszary podlegające ochronie na mocy przepisów odrębnych
Obszary III klasy bonitacyjnej
Lasochronne
Złóża kopalni
Kamienie drogowe i budowlane, udokumentowane
Kruszycy naturalne, udokumentowane
Obszary górnicze
Tereny górnicze
TEOFIŁÓW Nazwa złoża
INOWŁÓDZKA Nazwa obszaru

Wybrane obiekty infrastruktury technicznej
nieczyste składowiska odpadów
Zbiorniki retencyjne
Stacja bazowa telefonii komórkowej

Ograniczenia w zagospodarowaniu terenu
Tereny o trudnych warunkach geoinżynierskich
9495 Tereny zagrożone ruchami masowymi - I numer identyfikacyjny terenu zagrożonego wg SOPO
7722-1 Osuwisko - I numer identyfikacyjny osuwiska (0 - aktywne okresowo, 1 - nieaktywne)
Obszary melioracji szczegółowych
Tereny zamknięte
Obszar szczególnego zagrożenia powodzią - granica obszaru na którym przewidywano wystąpienie powodzi jest wyższe i wynosi 100 lat (0,1%)
Obszar szczególnego zagrożenia powodzią na którym przewidywano wystąpienie powodzi jest średnie i wynosi 100 lat (0,1%)
Obszar zagrożenia powodzią na którym przewidywano wystąpienie powodzi jest niskie i wynosi 500 lat (0,2%)
Tereny powierzchni ograniczających lotniska Glinnik
zewnętrzna granica Głównych Zbiorników Wód Podziemnych - 410 Zbiornik Opatoczno
granica pomiędzy Głównymi Zbiornikami Wód Podziemnych 404 Zbiornik Kokielski - Tomaszów oraz 410 Zbiornik Opatoczno
Istniejący gazociąg średniego ciśnienia
Planowany gazociąg wysokiego ciśnienia - wyznaczący z Planu zagospodarowania przestrzennego województwa łódzkiego

Srodowisko kulturowe
obiekt wpisany do rejestru zabytków
obszar wpisany do rejestru zabytków
ślad osadnictwa - numer stanowiska
stanowisko archeologiczne o pow. do 0,5ha - numer stanowiska
stanowisko archeologiczne o pow. powyżej 0,5ha
stanowiska znane z literatury o nieustalonej lokalizacji niezidentyfikowane podczas badań powierzchniowych (ilość dla obojętnej)
stanowisko o lokalizacji znanej z literatury bez lokalizacji powierzchniowej w terenie - numer stanowiska
kapliczki, pomniki / obeliski

Szlaki turystyczne
czerwony pieszy
niebieski rowerowy
niebieski pieszy
szlak kajkowy
zielony pieszy
szlak konny
żółty rowerowy
niebieski rowerowy
szlak kajkowy
szlak konny

SKALA OPRACOWANIA 1 : 10 000
wydruk 1 : 20 000

Załącznik Nr 2
część graficzna "UWARUNKOWANIA"
do Uchwały Nr XLVII/294/2018
Rady Gminy Inowłódz
z dnia 28 czerwca 2018 r.
w sprawie zmiany Studium uwarunkowań i kierunków zagospodarowania przestrzennego gminy Inowłódz

PRZEWODNICZĄCY RADY GMINY
mgr inż. Wiesław Machalski