

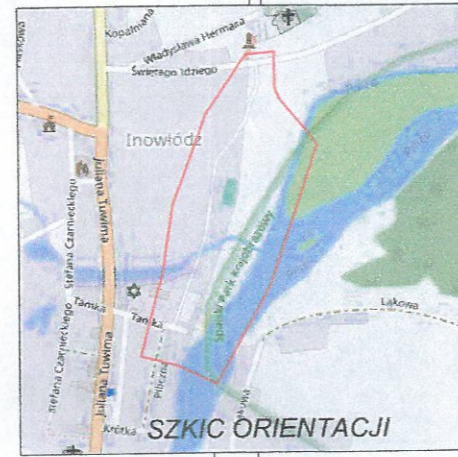
MAPA DO CELÓW PROJEKTOWYCH w skali 1:500

województwo : łódzkie
powiat : tomaszowski
gmina : 101605_2 Inowłódz
obręb : 101605_2.0003 Inowłódz
działak : 1412/4

ID. ZGŁOSZENIA: GGN.6642.1.1506.2018

Układ współrzędnych "2000"
Poziom odniesienia Kronsztadt "60"

Mapę opracował na podstawie mapy zasadniczej
w skali 1:1000, sekcje nr: 123.431.112,
123.431.114, 123.431.121 i 123.431.123
oraz pomiaru uzupełniającego geodeta
uprawniony mgr inż. Waclaw Bernaciak



GEODETA UPRAWNIONY
mgr inż. Waclaw Bernaciak
Nr rejestru 4648 w Gl. Urzędzie
Geod. i Kartografii w Warszawie

Stan aktualności na dzień: 27.06.2018 r.

Granice działek działek wniesiono
w oparciu o dane w ewidencji gruntów.

Nie przeprowadzono badania Księgi Wieczystej
w celu określenia służebności gruntowej.

Nie wyklucza się istnienia w terenie innych
niewykazanych na mapie urządzeń podziemnych
niezgłoszonych do inwentaryzacji lub o których
brak jest informacji w instytucjach branżowych

Geodezja
Biuro Pomiarów i Map
Zakościele 33, 97-215 Inowłódz
tel. 606 368 684, tel. 44 710-12-11
NIP 7731094195 • Reg.590158480

— - zakres opracowania mapy

LEGENDA DO MAPY:

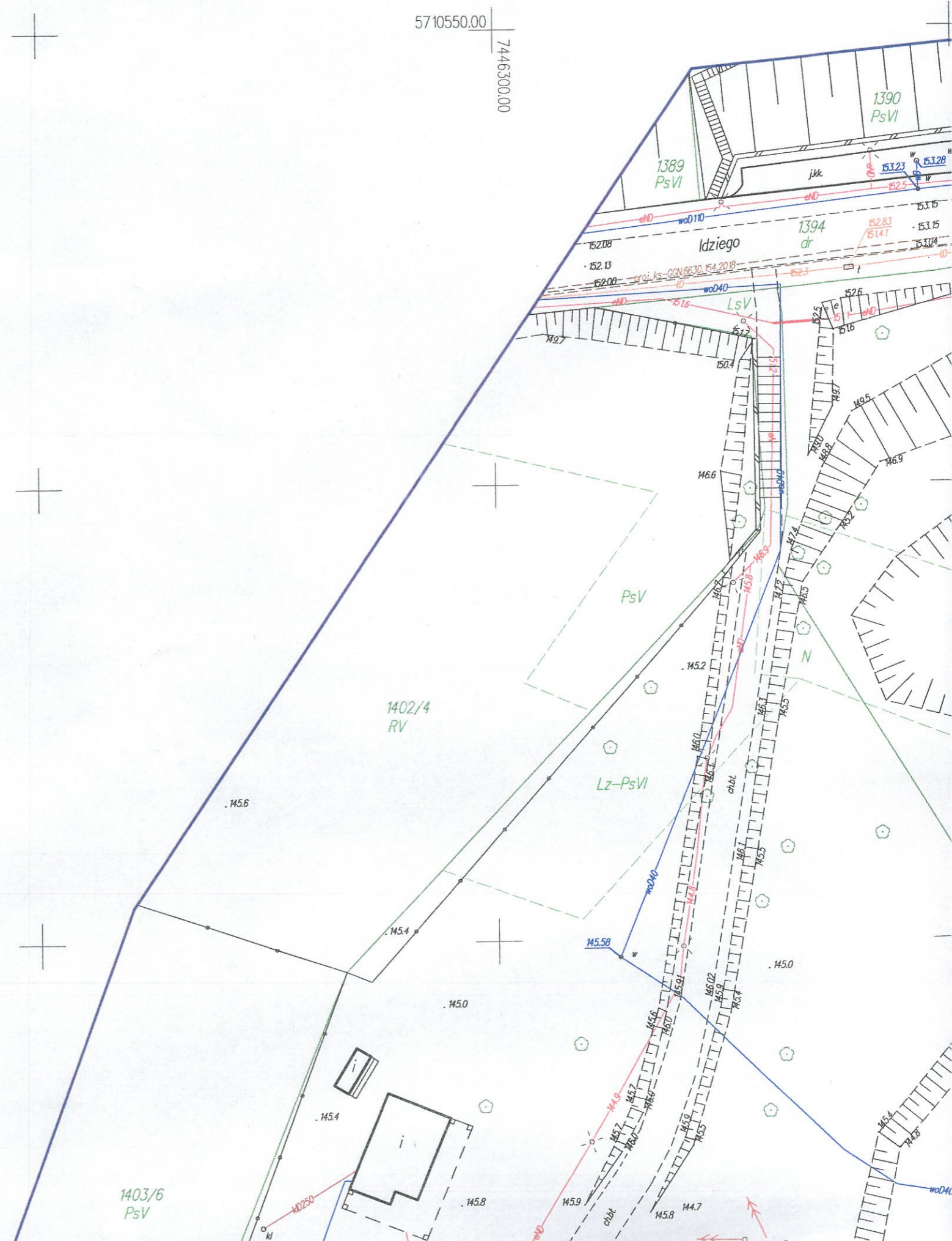
- m w m w - żywopłot
- ○ - przyrządy gimnastyczne i rekreacyjne
- - ławka

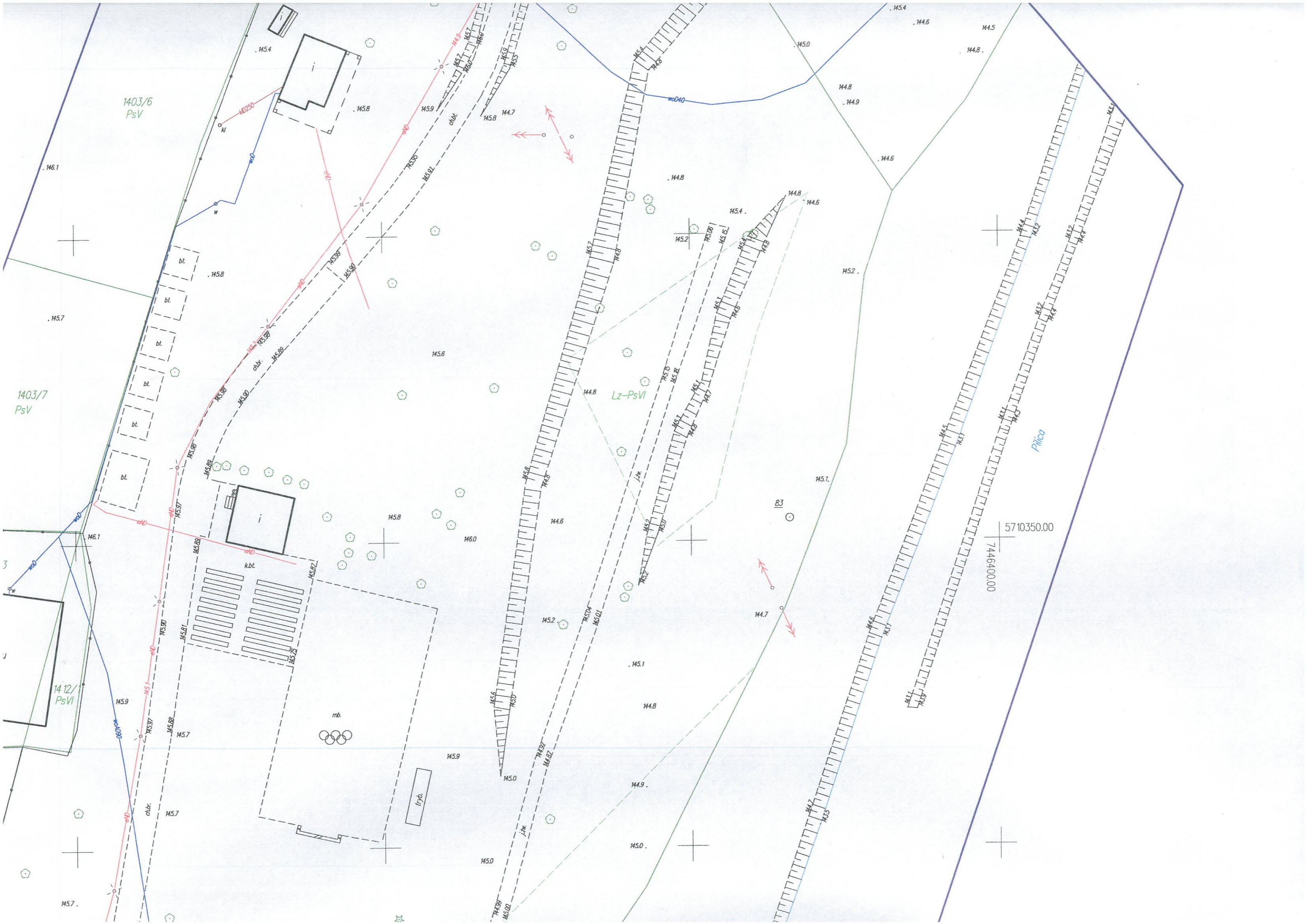
Organ prowadzący państwowy zasób geodezyjny i kartograficzny	STAROSTA TOMASZOWSKI
Identyfikator ewidencyjny materiału zasobu	P10162018.1668
Data wpisania do ewidencji materiałów zasobu	26.07.2018
Imię, nazwisko i podpis osoby reprezentującej organ	Zup Starosty

Inspektor
mgr inż. Anna Owczarek

STAROSTWO POWIATOWE
w Tomaszowie Maz.
WYDZIAŁ GEODEZJI I GOSPODARKI
NIERUCHOMOŚCIAMI
POWIATOWY OŚRODEK DOKUMENTACJI
GEODEZYJNEJ I KARTOGRAFICZNEJ
Nr GGN.6642.2.1314.2018

Poświadcza się zgodność niniejszej kopii z treścią materiału państwowego zasobu geodezyjnego i kartograficznego	
Organ prowadzący państwowy zasób geodezyjny i kartograficzny	STAROSTA TOMASZOWSKI
Nazwa materiału zasobu	Opłata





1403/6
PsV

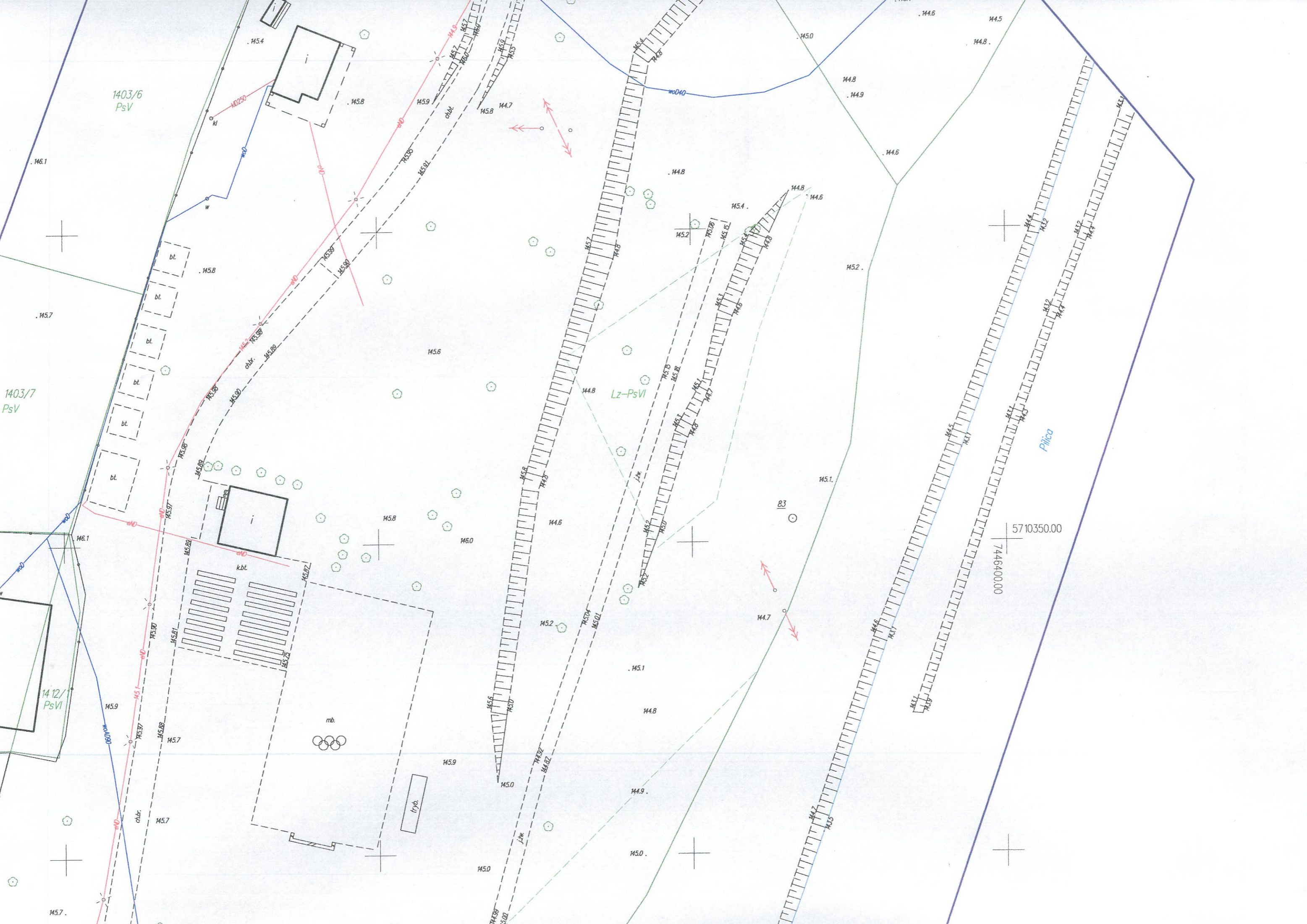
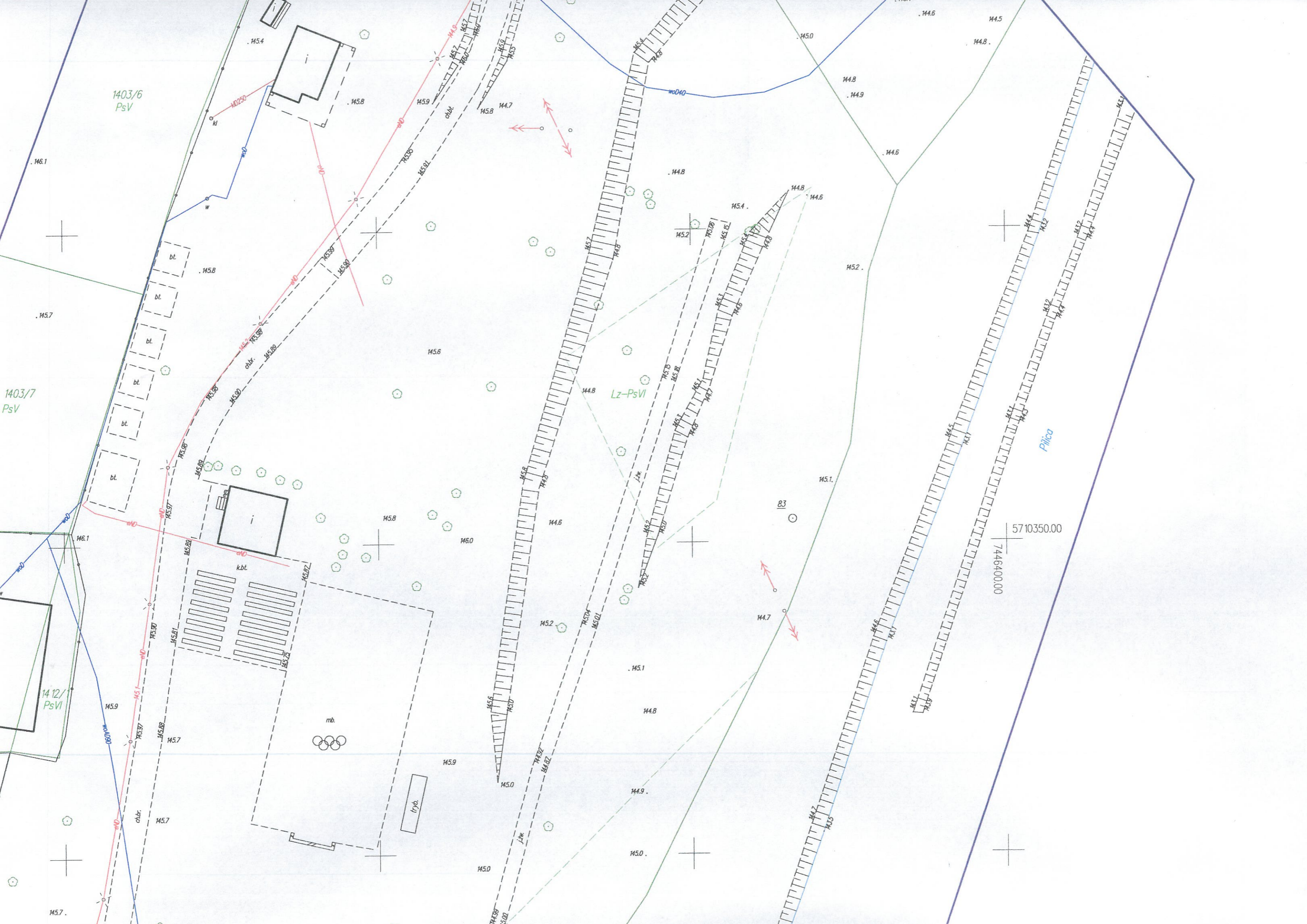
1403/7
PsV

14 12/
PsVI

Lz-PsVI

Pilica

5710350.00
7446400.00



Poświadczam zgodność niniejszej kopii z treścią materiału państwowego zasobu geodezyjnego i kartograficznego

Organ prowadzący państwowy zasób geodezyjny i kartograficzny: STAROSTA TOMASZOWSKI

Nazwa materiału zasobu: *Optah.*

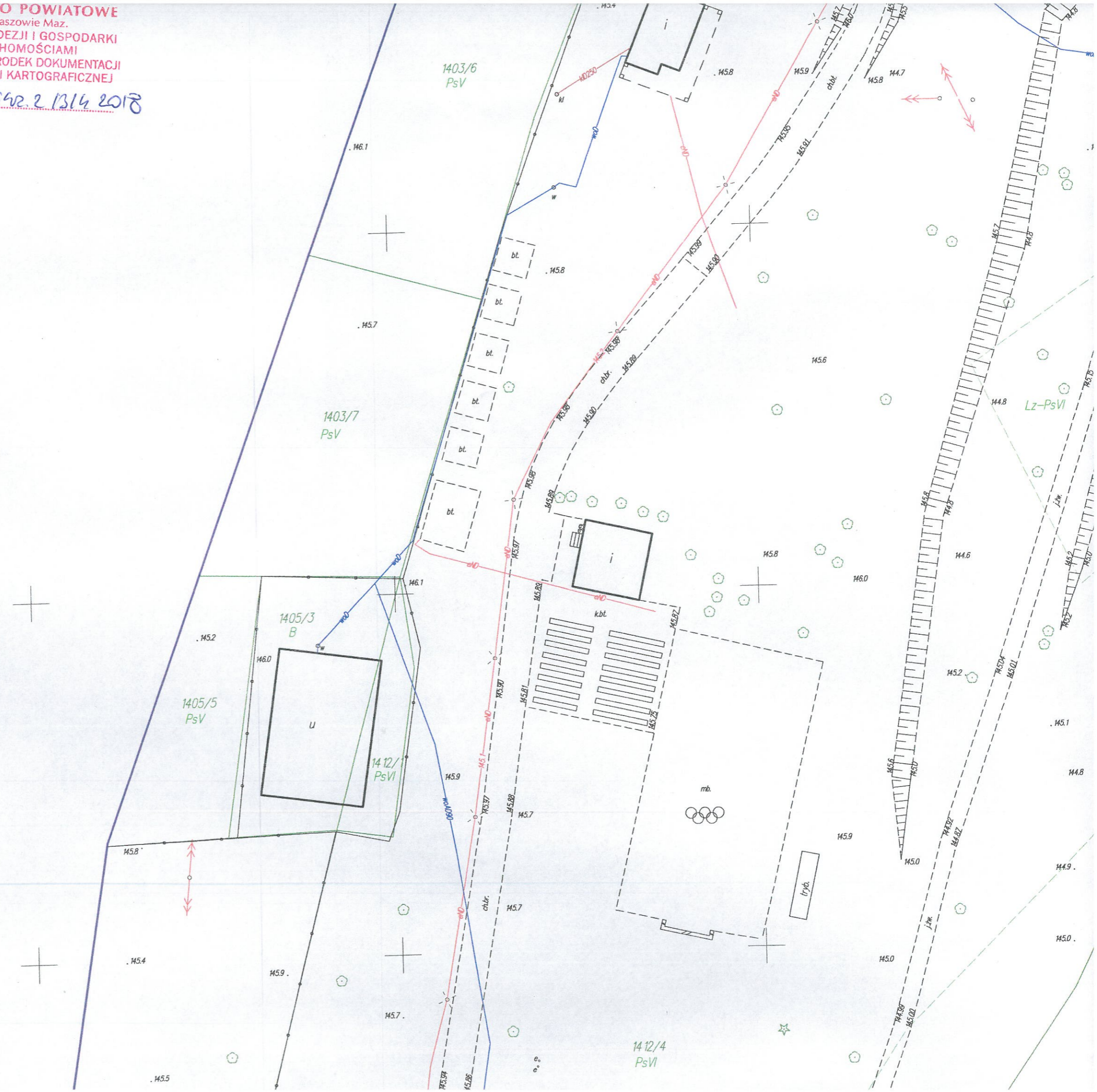
Identyfikator ewidencyjny materiału zasobu: *P.10162018/1668*

Data wykonania kopii: *26.07.2018*

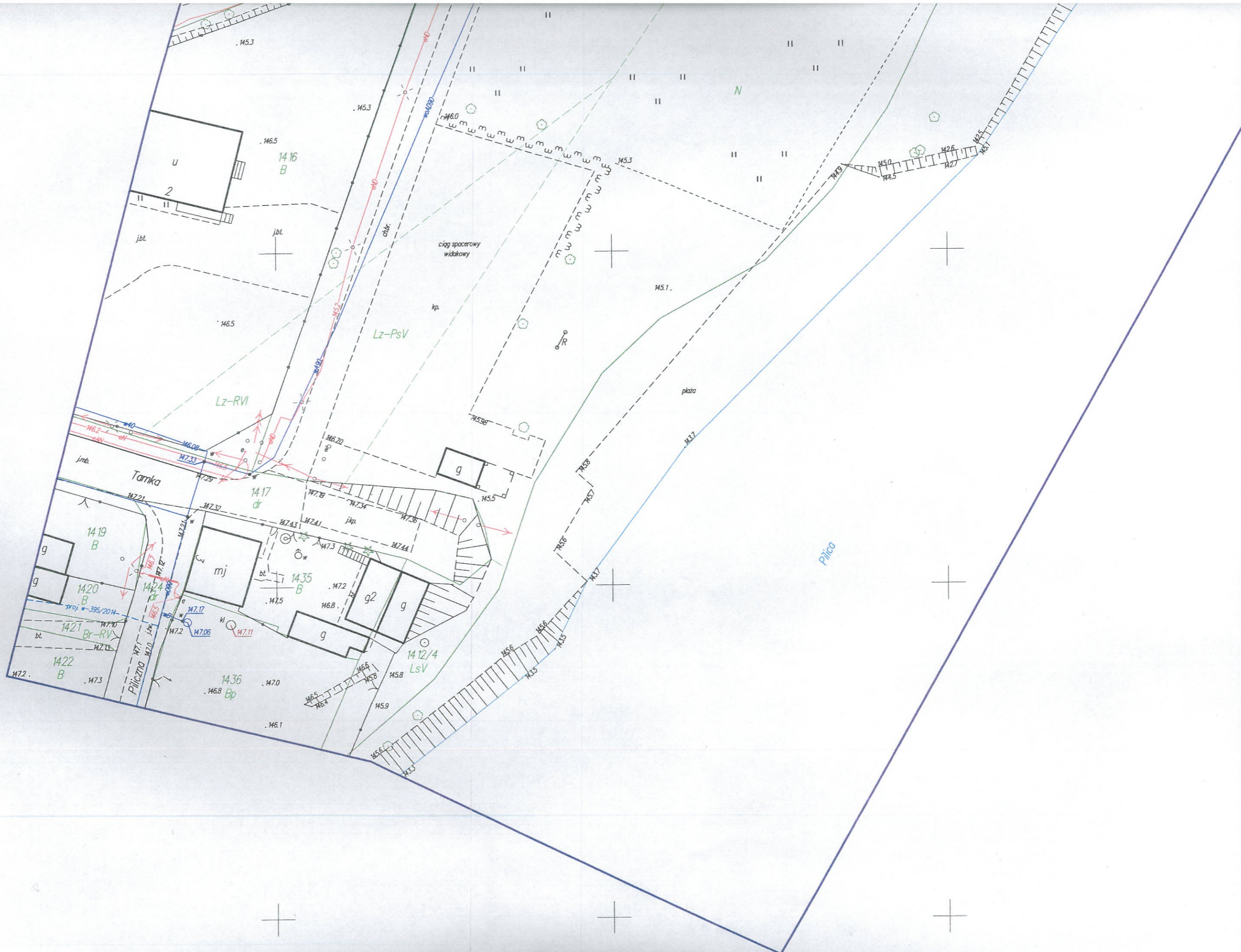
Imię, nazwisko i podpis osoby reprezentującej organ: *Zp. STAROSTY*

Dariusz Kępczek
Podinspektor w Wydziale Geodezji i Gospodarki Nieruchomościami

STAROSTWO POWIATOWE
w Tomaszowie Maz.
WYDZIAŁ GEODEZJI I GOSPODARKI NIERUCHOMOŚCIAMI
POWIATOWY OŚRODEK DOKUMENTACJI GEODEZYJNEJ I KARTOGRAFICZNEJ
Nr *GGN 0642.2/1314/2018*







5710100.00
7446150.00