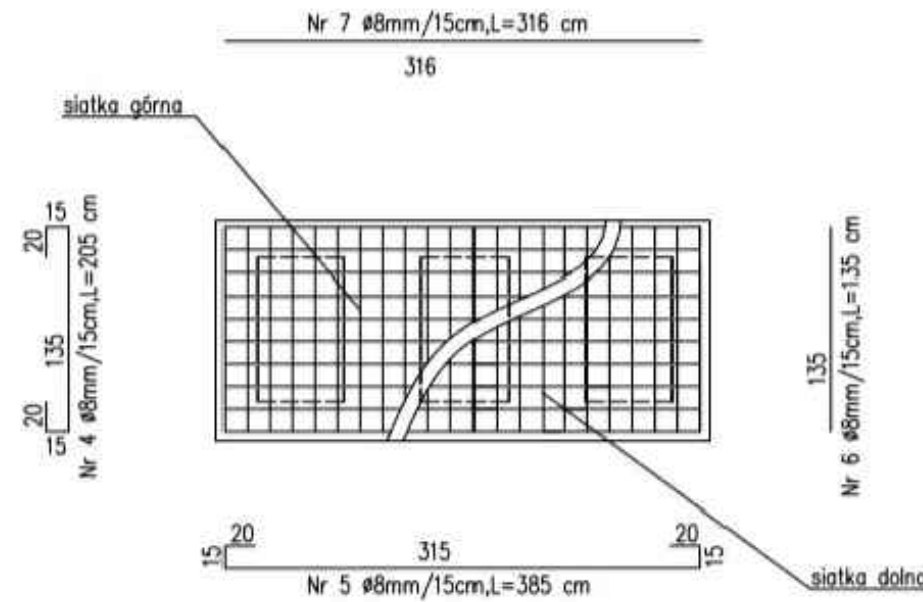
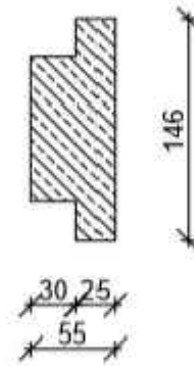


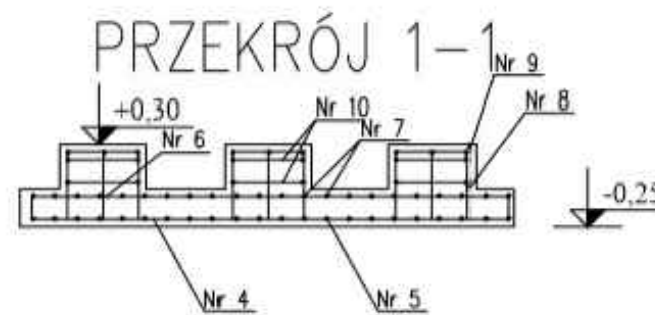
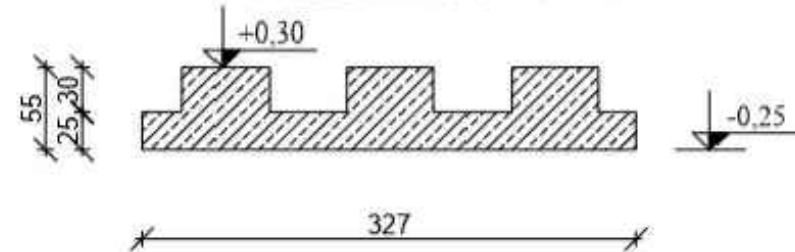
PRZEKRÓJ 2-2



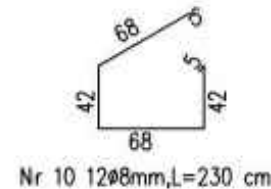
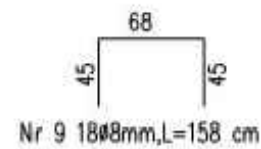
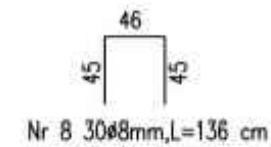
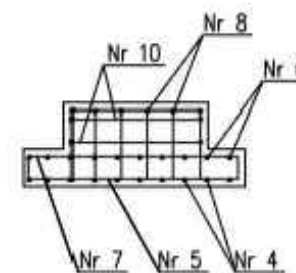
UWAGI:

- BETON KONSTRUKCYJNY B-25
- STAL ZBROJENIOWA A-II, 18G2
- ZESTAWIE STALI:
  - siatka dolna :
    - wkładki główne Nr 4 24 $\emptyset 8\text{mm}$  49,2mb/43,88kg
    - wkładki główne Nr 5 11 $\emptyset 8\text{mm}$  42,35mb/37,61kg
  - siatka g6rna :
    - wkładki główne Nr 6 24 $\emptyset 8\text{mm}$  32,4mb/12,79kg
    - wkładki główne Nr 7 11 $\emptyset 8\text{mm}$  34,76mb/13,73kg
  - pozostałe wkładki :
    - wkładki Nr 8 18 $\emptyset 8\text{mm}$  39mb/19,62kg
    - wkładki Nr 9 9 $\emptyset 8\text{mm}$  29mb/14,59kg
    - wkładki Nr 10 6 $\emptyset 8\text{mm}$  28mb/14,08kg

PRZEKRÓJ 1-1



PRZEKRÓJ 2-2



ROZPATRYWAĆ Z POZOSTAŁYMI RYS. I OPISEM TECHNICZNYM !

	Firma KUBI mgr inż. Krzysztof Bąbol 97-200 Tomaszów Maz. ul. Ks. Popieluszki 65	
	BRANZA: ARCHITEKTURA/KONSTRUKCJE	PROJEKT BUDOWLANY
NAZWA INWESTYCJI	BUDYNEK POMPOWNI	
ADRES INWESTYCJI	Jed. ewid. Gmina Inowódz obręb Inowódz, Inowódz ul. Zakościele, działka nr ewid. 166	
INWESTOR	Gmina Inowódz Ul. Spalska 2, 97-215 Inowódz	
projektant: konstrukcje	projektant: architektura	
TEMAT: KONSTRUKCJA PŁYTY FUNDAMENTU POD POMPY DATA: MAJ 2018r. SKALA: 1:50		
		NR. RYS. 3.9.