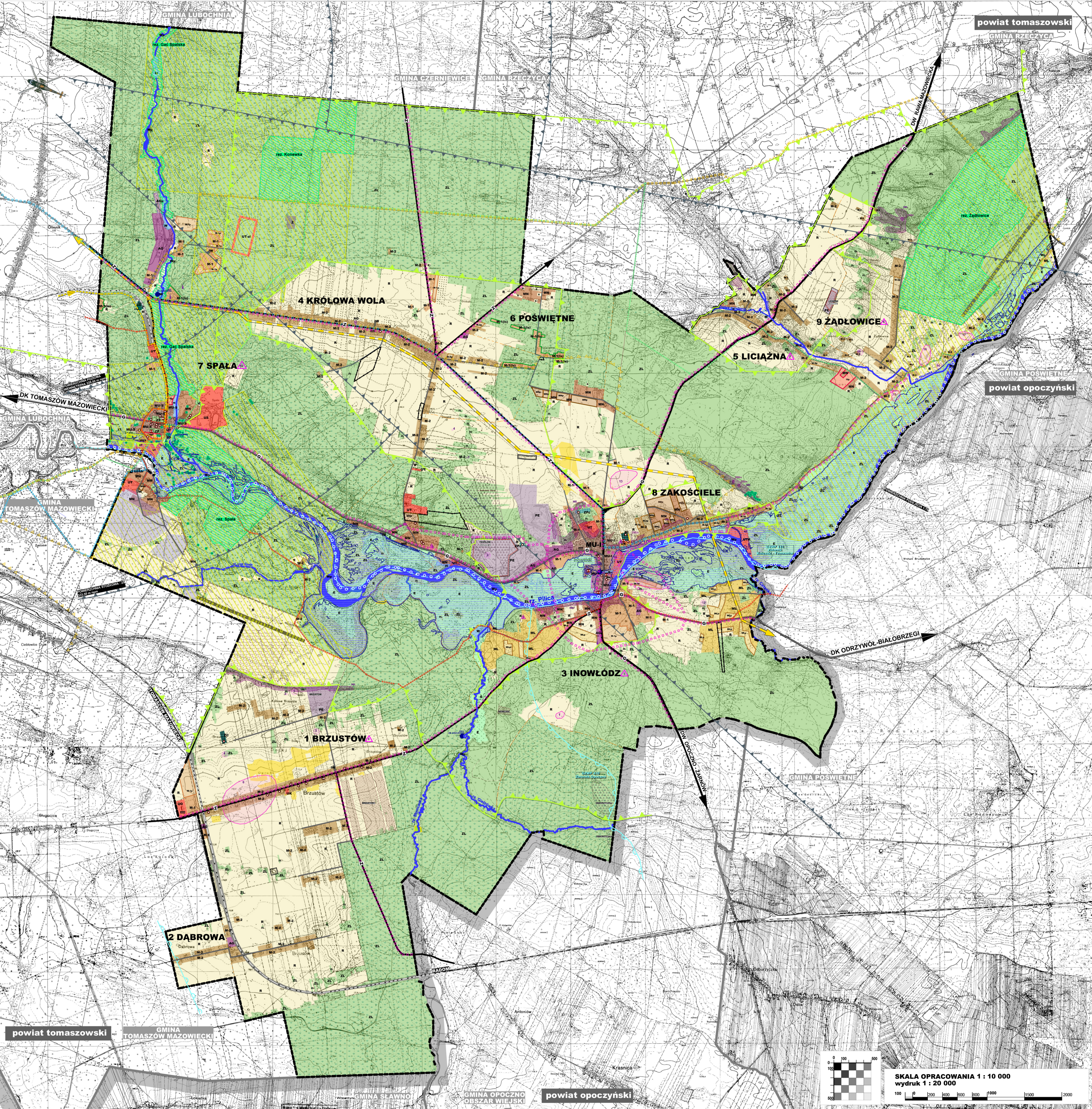
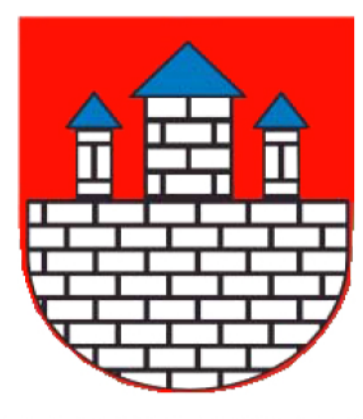


STUDIUM UWARUNKOWAŃ I KIERUNKÓW ZAGOSPODAROWANIA PRZESTRZENNEGO GMINY INOWŁÓDZ

UWARUNKOWANIA



LEGENDA

GRANICA GMINY INOWŁÓDZ
NUMER I NAZWA OBRĘBU GEODEZYJNEGO
GRANICE OBRĘBÓW GEODEZYJNYCH
WNIOSEK O ZMIANIE PRZEZNACZENIA TERENU W SUKCESY

OZNACZENIA DODATKOWE
GRANICA POWIATÓW
GRANICE SASIEDNICH GMIN

Komunikacja
Droga klasy głównej (DK - krajowa)
Droga klasy głównej (DW - wojewódzka)
Droga klasy zbiorczej (powiatowa)
Droga klasy lokalnej lub dojazdowej (gminna)
Ważniejsze drogi wewnętrzne, podbudowane do zaliczenia do dróg publicznych gminnych
Linia kolejowa

UŻYTKOWANIE TERENÓW

MU-I Wielofunkcyjna zabudowa Inowłódzka
MU-S Wielofunkcyjna zabudowa Spaly
M-1 Tereny wielofunkcyjne o dominującym udziale zabudowy mieszkaniowej
M-1(Is) Tereny wielofunkcyjne mieszkaniowe położone wśród lasów
M-2 Tereny wielofunkcyjne o dominującym udziale zabudowy zagrodowej
MN Tereny zabudowy jednorodzinnej z usługami
ML Tereny zabudowy rekreacji indywidualnej
U Tereny usługowe
U-1 - turystyki, US - sportu, UK - kultury (sakralnej), UO - oświaty
U-2 - teren usługowy - leśny obiekt turystyczny (bunkry)
AG Tereny aktywności gospodarczej
IW, IO Tereny infrastruktury technicznej
IO - w gminie oczyszczalnia ścieków
PE Tereny powierzchniowej eksploatacji surowców
ZC Tereny cmentarzy
ZP Tereny zieleni parkowej, urządzonej
ZPc Tereny niezmiennych cmentarzy

STREFA OTWARTA

E Tereny dolin rzecznych
ZL Tereny lasów

STREFA OTWARTA - POZOSTALE
R Tereny rolne
Wp Tereny wód płynących
W Tereny wód śródlądowych, ważniejsze grunty pod wodami

WYBRANE OBIEKTY UŻYTECZNOŚCI PUBLICZNEJ
Urząd Gminy
Szkoła
Urząd Pocztowy
Lotnisko "Glinnik"

REZERWY TERENÓW WG. OBOWIĄZUJĄCYCH PLANÓW MIEJSCOWYCH
M-1p Projektowane tereny mieszkaniowe z dopuszczeniem usług terenów wielofunkcyjnych o dominującym udziale zabudowy mieszkaniowej
MNp Projektowane tereny zabudowy jednorodzinnej z usługami
MLp Projektowane tereny zabudowy rekreacji indywidualnej
Up Projektowane tereny usługowe
AGp Projektowane tereny aktywności gospodarczej
ZCp Projektowane tereny cmentarzy

Środowisko przyrodnicze
Obszary i obiekty podlegające ochronie na mocy przepisów o ochronie przyrody
Rezerwy przyrody
Spalski Park Krajoobrazowy (cały obszar gminy Inowłódz położony poza obszarem SPK zawiera się w otulinie parku)
Obszar Natura 2000
Pomniki przyrody
Użytek ekologiczny
Zespół Przyrodniczo - Krajoobrazowy "Skarpa Jurajska"
Obszary podlegające ochronie na mocy przepisów odrębnych
Grunty II klasy bonitacyjnej
Lasy ochronne
Złoże kopalni
Kamienie drogowo i budowlane, udokumentowane
Kruszywa naturalne, udokumentowane
Tereny górnicze
Tereny górnicze
TEOFILÓW
Nazwa złoża
Nazwa obszaru

Wybrane obiekty infrastruktury technicznej

nieczynne składowiska odpadów
Stacja bazowa telefonii komórkowej
Zbiorniki retencyjne

Ograniczenia w zagospodarowaniu terenu
9485 Tereny o trudnych warunkach geotechnicznych
7722-0 Tereny zagrożone ruchami masowymi i numer identyfikacyjny terenu zagrożonego wg SOPO
Osowisko - i numer identyfikacyjny osowiska (0 - aktywne osowisko, 0 - nieaktywne)
Obszary melioracji szczegółowych
Tereny zamknięte
OBZAR SZCZEGÓLNEGO ZAGROZENIA POWODZIĄ - granica obszaru
Obszar szczególnego zagrożenia powodzią na którym prawdopodobieństwo wystąpienia powodzi jest niskie - wyznosi nie więcej niż 0,2%
Obszar szczególnego zagrożenia powodzią na którym prawdopodobieństwo wystąpienia powodzi jest średnie - wyznosi nie więcej niż 0,5%
Obszar zagrożenia powodzią na którym prawdopodobieństwo wystąpienia powodzi jest wysokie - wyznosi nie więcej niż 1,0%
Tereny powierzchni ograniczających lotniska Glinnik
zewnętrzna granica Głównych Zbiorników Wód Podziemnych + 10 zbiornik Kolski
granica pomiędzy Głównymi Zbiornikami Wód Podziemnych 404 Zbiornik Kolski - Tomaszów oraz 410 Zbiornik Opczno
Istniejący gazociąg średniego ciśnienia
Planowany gazociąg wysokiego ciśnienia - wynikający z Planu zagospodarowania przestrzennego województwa łódzkiego

Środowisko kulturowe
obiekt wpisany do rejestru zabytków
obszar wpisany do rejestru zabytków
0 obiekt wpisany do ewidencji zabytków
1 ślad osadnictwa - numer stanowiska
2 stanowisko archeologiczne o pow. powyżej 0,5ha - numer stanowiska
3 stanowisko archeologiczne o pow. poniżej 0,5ha
4 stanowiska znalezione w kwerendzie o nieustalonej lokalizacji nieidentyfikowane podczas badań powierzchniowych (liczba dla obrębów)
5 stanowisko o lokalizacji znanej z kwerendy bez lokalizacji potwierdzonej w terenie - numer stanowiska
6 kapliczki, pomniki / obeliski

Ślaki turystyczne
czerny pieszy
niebieski pieszy
niebieski rowerowy
żółty rowerowy
szlak kajakowy
szlak konny

SKALA OPRACOWANIA 1 : 10 000
wydruk 1 : 20 000

Załącznik Nr 2
część graficzna "UWARUNKOWANIA"
do Uchwały Nr ...
Rady Gminy Inowłódz
z dnia ...
w sprawie zmiany Studium uwarunkowań i kierunków zagospodarowania przestrzennego gminy Inowłódz