

**UCHWAŁA NR XLIII/ 270 /2018  
RADY GMINY INOWŁÓDZ**

z dnia 29 marca 2018 r.

**w sprawie przystąpienia do sporządzenia miejscowego planu zagospodarowania  
przestrzennego fragmentu miejscowości Spała w Gminie Inowłódz  
– rejon ul. Nadpilicznej, al. Mościckiego i ul. Hubala**

Na podstawie art. 18 ust. 2 pkt 5 ustawy z dnia 8 marca 1990 r. o samorządzie gminnym (Dz. U. z 2017 r. poz. 1875, 2232; z 2018 r. poz. 130) oraz art. 14 ust. 1 ustawy z dnia 27 marca 2003 r. o planowaniu i zagospodarowaniu przestrzennym (Dz. U. z 2017 r. poz. 1073, 1566) Rada Gminy Inowłódz uchwala, co następuje:

§ 1. Przystępuje się do sporządzenia miejscowego planu zagospodarowania przestrzennego fragmentu miejscowości Spała w Gminie Inowłódz – rejon ul. Nadpilicznej, al. Mościckiego i ul. Hubala zwanego dalej „Planem miejscowym”.

§ 2. Granice obszaru objętego przystąpieniem do sporządzenia Planu miejscowego określa załącznik graficzny do niniejszej uchwały.

§ 3. Wykonanie uchwały powierza się Wójtowi Gminy Inowłódz.

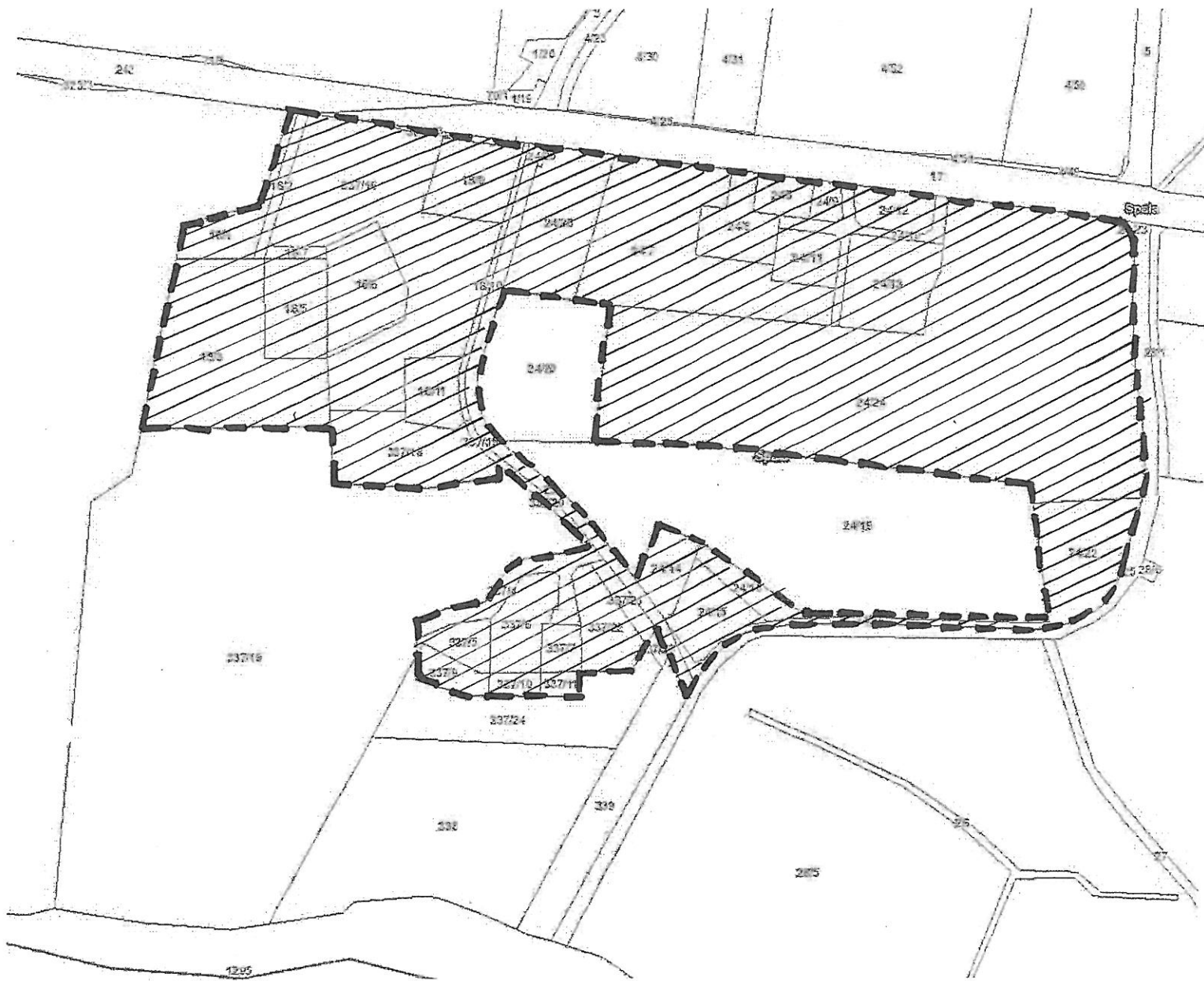
§ 4. Uchwała wchodzi w życie z dniem podjęcia.



Przewodniczący Rady Gminy Inowłódz

mgr Wacław Chachuła

ZAŁĄCZNIK  
do Uchwały Nr XLIII/ 270 /2018  
Rady Gminy Inowłódz  
z dnia 29 marca 2018 r.



OZNACZENIA



OBSZAR OBJĘTY PRZYSTĄPIENIEM  
DO SPORZĄDZENIA PLANU MIEJSCOWEGO