

województwo łódzkie województwo łódzkie
 powiat tomaszowski powiat tomaszowski
 jednostka ewidencyjna 101605_2 Inowłódz
 obręb 101605_2.0007 Spała obręb 101605_2.0007 Spała
 działki nr 23, 24/16, 25, 27, 28/1, 28/5

GB.6642.1.164.2017 GB.6642.1.164.2017
 licencja GB.6642.1.164.2017_1016_K05

Mapa do celów projektowych
 skala 1:500

Aktualna na dzień: 03.03.2017 r. Aktualna na dzień: 03.03.2017 r.
 Wykonana z arkusza mapy zasadniczej
 w skali 1:1000 układ 2000 s. 7.158.13.18.1.2, 7.158.13.18.2.1, 7.158.13.13.4.3
 Układ współrzędnych: 2000/21
 Układ wysokości: Kronsztadt 60
 Granice wkartowano wg stanu ewidencji gruntów
 Nie badano słuszności gruntowych
 w granicach projektowanej inwestycji budowlanej

Oznaczenia :

- linie rozgraniczające ulicy
- proj. wierzchołki osi ulicy
- projektowana jezdnia z jednostronnym ściekiem umocnionym
- projektowany ciąg pieszo-rowerowy
- projektowane zjazdy

ROZBUDOWA I PRZEBUDOWA UL. HUBALA W m. SPAŁA, gm. INOWŁÓDZ (dz. nr ewid. : 24/16, 25, 27, 28/1, 28/5 jednostka ewidencyjna 101605_2 Inowłódz , obręb 101605_2.0007 Spała

Etap : Projekt zagospodarowania
 skala 1 : 500

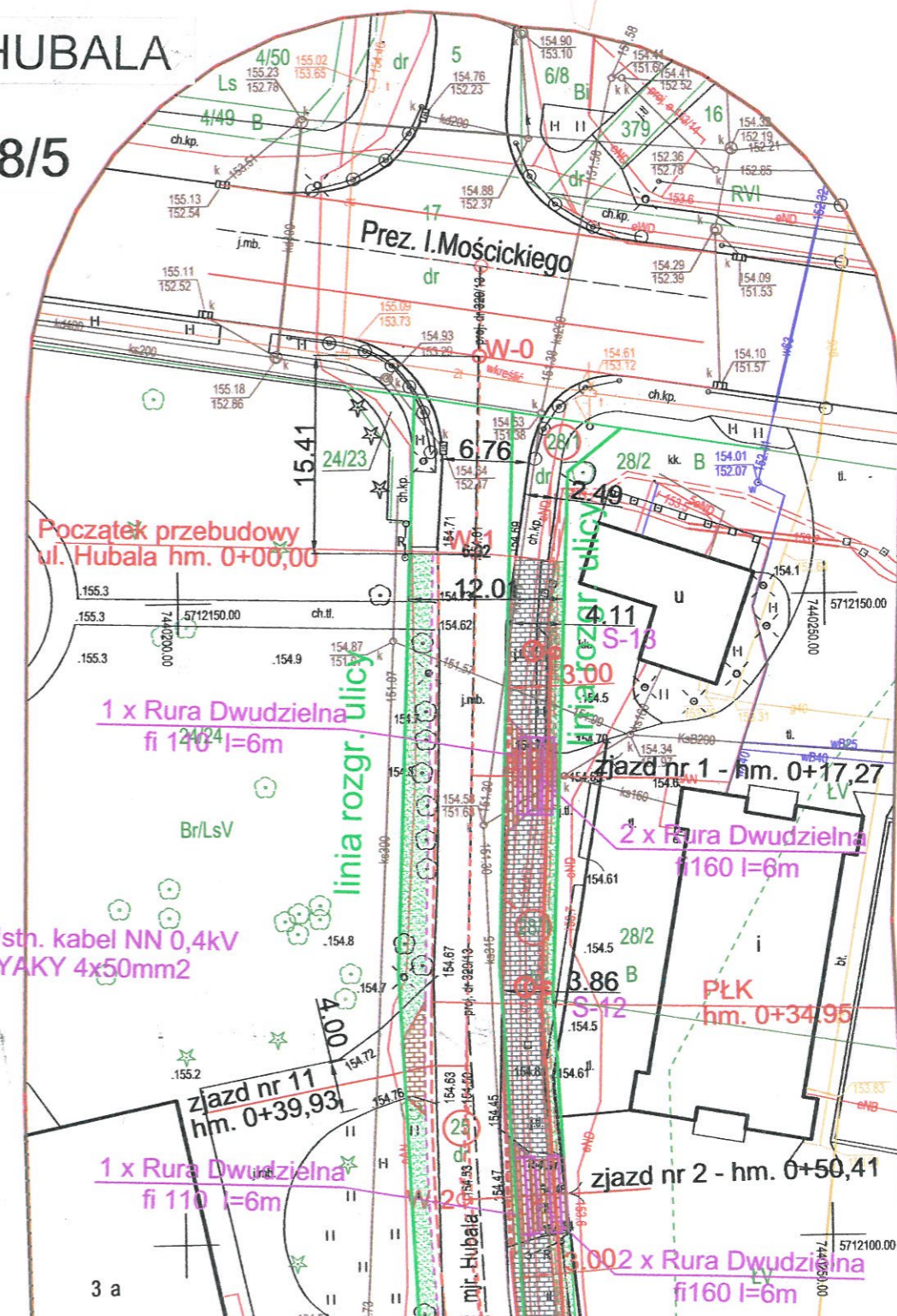
Inwestor : Gmina Inowłódz
 ul.Spalska 2
 97-215 Inowłódź

DaneLK i podstawowe parametry łuku kołowego
 Opis zadania: W-2

Promień łuku kołowego R: 200,000 m
 Kąt zwrotu trasy g: 8,8573 deg

Długość stycznej głównej T: 15,490 m
 Odl. wierzchołka do śr. łuku WS: 0,599 m
 Odcięta PA PA: 15,444 m
 Rzędna AS AS: 0,597 m
 Cięciwa PS PS: 15,455 m
 Styczna pomocnicza PW1 PW: 7,733 m
 Długość łuku kołowego ł: 30,918 m

DaneLK i podstawowe parametry łuku kołowego
 Opis zadania: W-3



województwo łódzkie województwo łódzkie
powiat tomaszowski powiat tomaszowski
jednostka ewidencyjna 101605_2 Inowódz
obręb 101605_2.0007 Spala obręb 101605_2.1
działki nr 23, 24/16, 25, 27, 28/1, 28/5

SZKIC ORIENTACYJNY 1:50000


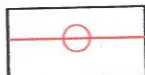
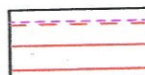

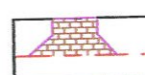


GB.6642.1.164.2017 GB.6642.1.164.2017
licencja GB.6642.1.164.2017_1016_K05

Mapa do celów projektowych
skala 1:500

Aktualna na dzień: 03.03.2017 r. Aktualna
Wykonana z arkusza mapy zasadniczej
w skali 1:1000 układ 2000 s. 7.158.13.18
Układ współrzędnych: 2000/21
Układ wysokości: Kronsztadt 60
Granice wkartowano wg stanu ewidencji
Nie badano służebności gruntowych
w granicach projektowanej inwestycji bu

Oznaczenia :

-  - linie rozgraniczające ulicy
-  - proj. wierzchołki osi ulicy
-  - projektowana jezdnia z jednostronnym
ściekiem umocnionym
-  - projektowany ciąg pieszo-rowerowy
-  - projektowane zjazdy

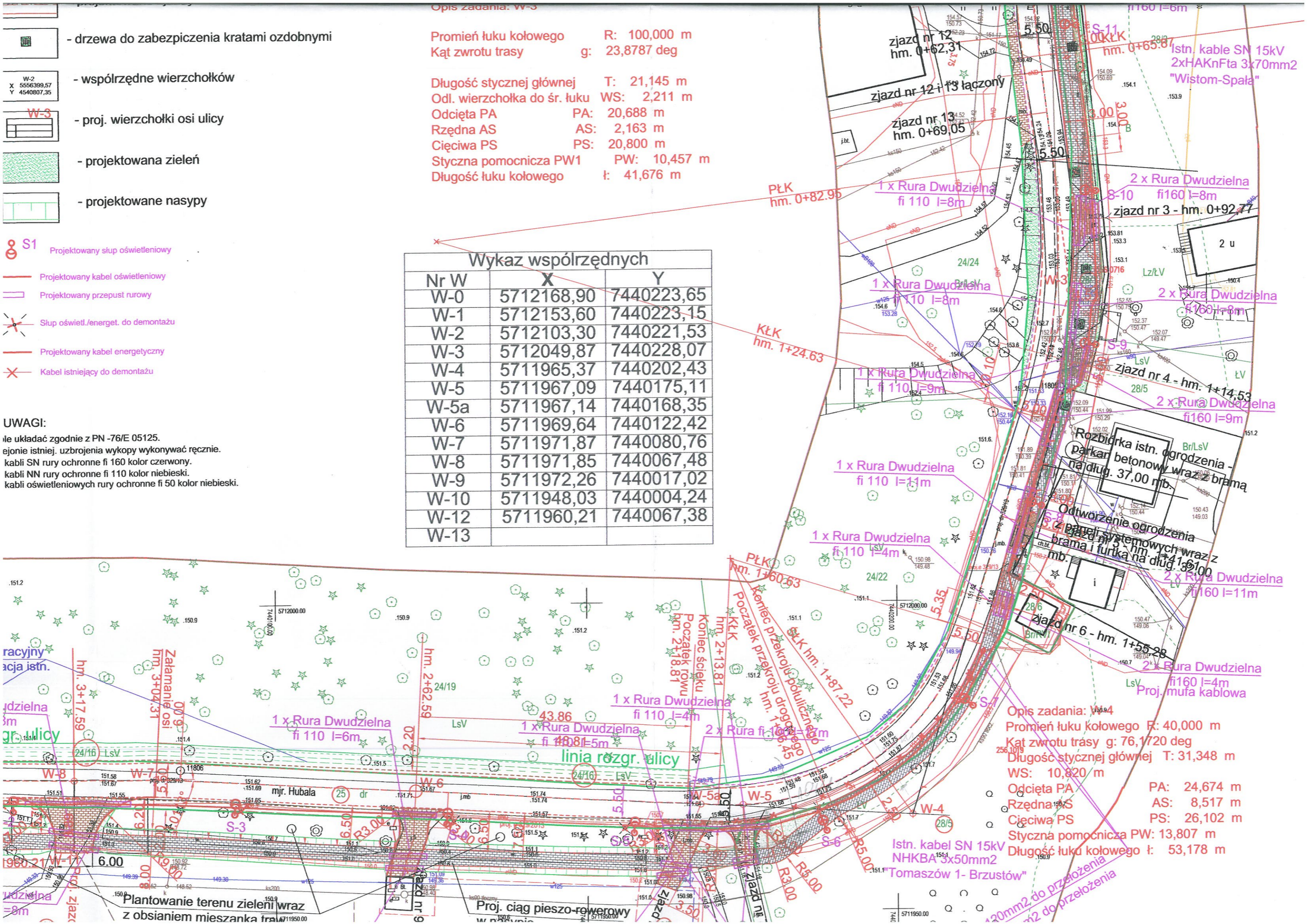
- drzewa do zabezpieczenia kratami ozdobnymi
- współrzędne wierzchołków
- proj. wierzchołki osi ulicy
- projektowana zielen
- projektowane nasypy

- S1 Projektowany słup oświetleniowy
- Projektowany kabel oświetleniowy
- Projektowany przepust rurowy
- Słup oświetl./energet. do demontażu
- Projektowany kabel energetyczny
- Kabel istniejący do demontażu

UWAGI:
 nie układać zgodnie z PN -76/E 05125.
 ejonie istniej. uzbrojenia wykopy wykonywać ręcznie.
 kabli SN rury ochronne fi 160 kolor czerwony.
 kabli NN rury ochronne fi 110 kolor niebieski.
 kabli oświetleniowych rury ochronne fi 50 kolor niebieski.

Opis zadania: W-3
 Promień łuku kołowego R: 100,000 m
 Kąt zwrotu trasy g: 23,8787 deg
 Długość stycznej głównej T: 21,145 m
 Odl. wierzchołka do śr. łuku WS: 2,211 m
 Odcięta PA PA: 20,688 m
 Rzędna AS AS: 2,163 m
 Cięciwa PS PS: 20,800 m
 Styczna pomocnicza PW1 PW: 10,457 m
 Długość łuku kołowego ł: 41,676 m

Wykaz współrzędnych		
Nr W	X	Y
W-0	5712168,90	7440223,65
W-1	5712153,60	7440223,15
W-2	5712103,30	7440221,53
W-3	5712049,87	7440228,07
W-4	5711965,37	7440202,43
W-5	5711967,09	7440175,11
W-5a	5711967,14	7440168,35
W-6	5711969,64	7440122,42
W-7	5711971,87	7440080,76
W-8	5711971,85	7440067,48
W-9	5711972,26	7440017,02
W-10	5711948,03	7440004,24
W-12	5711960,21	7440067,38
W-13		

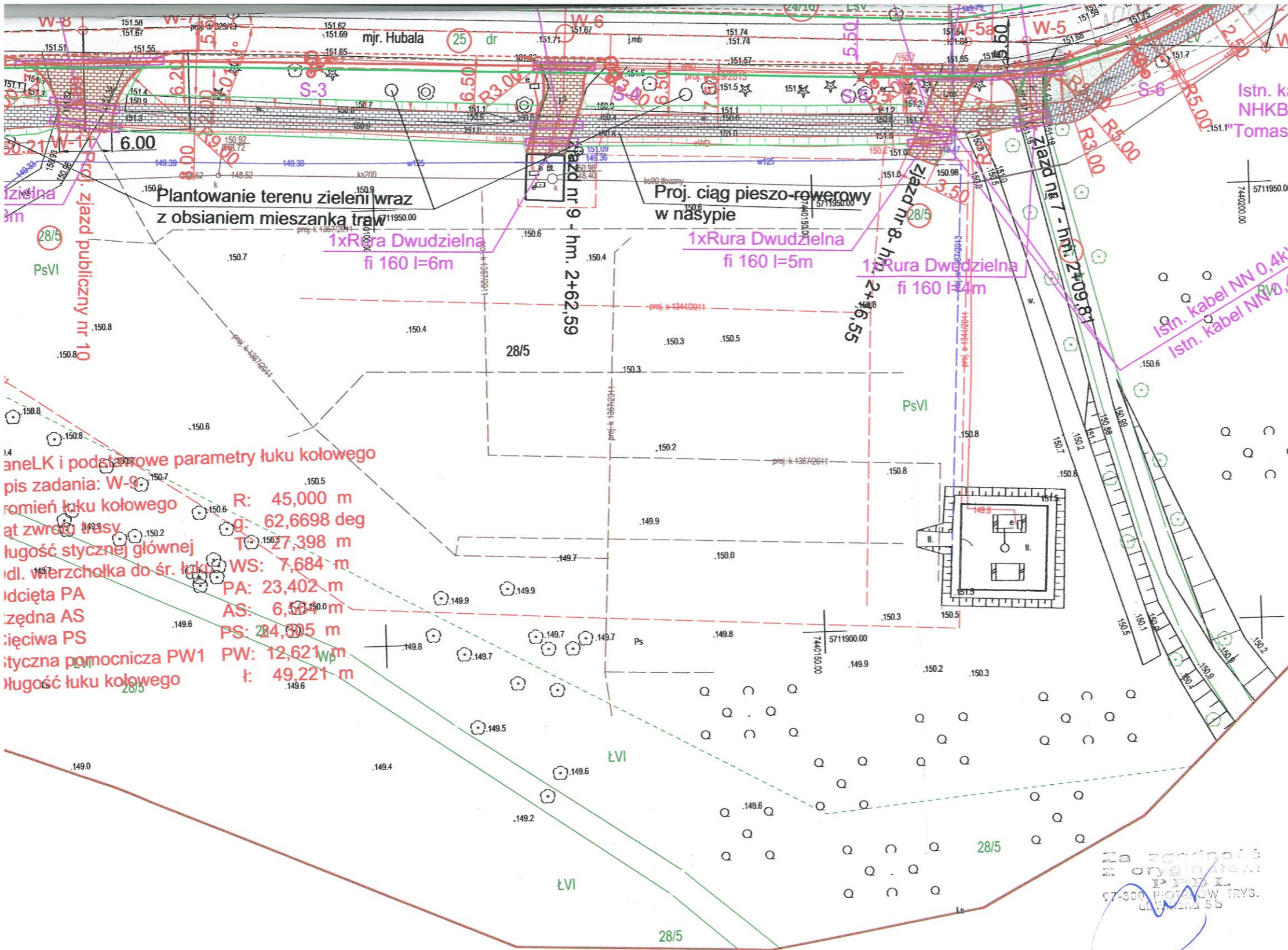


Opis zadania: W-4
 Promień łuku kołowego R: 40,000 m
 Kąt zwrotu trasy g: 76,1720 deg
 Długość stycznej głównej T: 31,348 m
 WS: 10,820 m
 Odcięta PA PA: 24,674 m
 Rzędna AS AS: 8,517 m
 Cięciwa PS PS: 26,102 m
 Styczna pomocnicza PW: 13,807 m
 Długość łuku kołowego ł: 53,178 m

Plantowanie terenu zieleni wraz z obsianiem mieszanka traw

Proj. ciąg pieszo-rowerowy

Opis zadania: W-4
 Długość łuku kołowego ł: 53,178 m



AS: 8,517 m
 PS: 26,102 m
 Styczna pomocnicza PW: 13,807 m
 Długość łuku kołowego l: 53,178 m

Istn. kabel SN 15kV
 NHKBA 3x50mm²

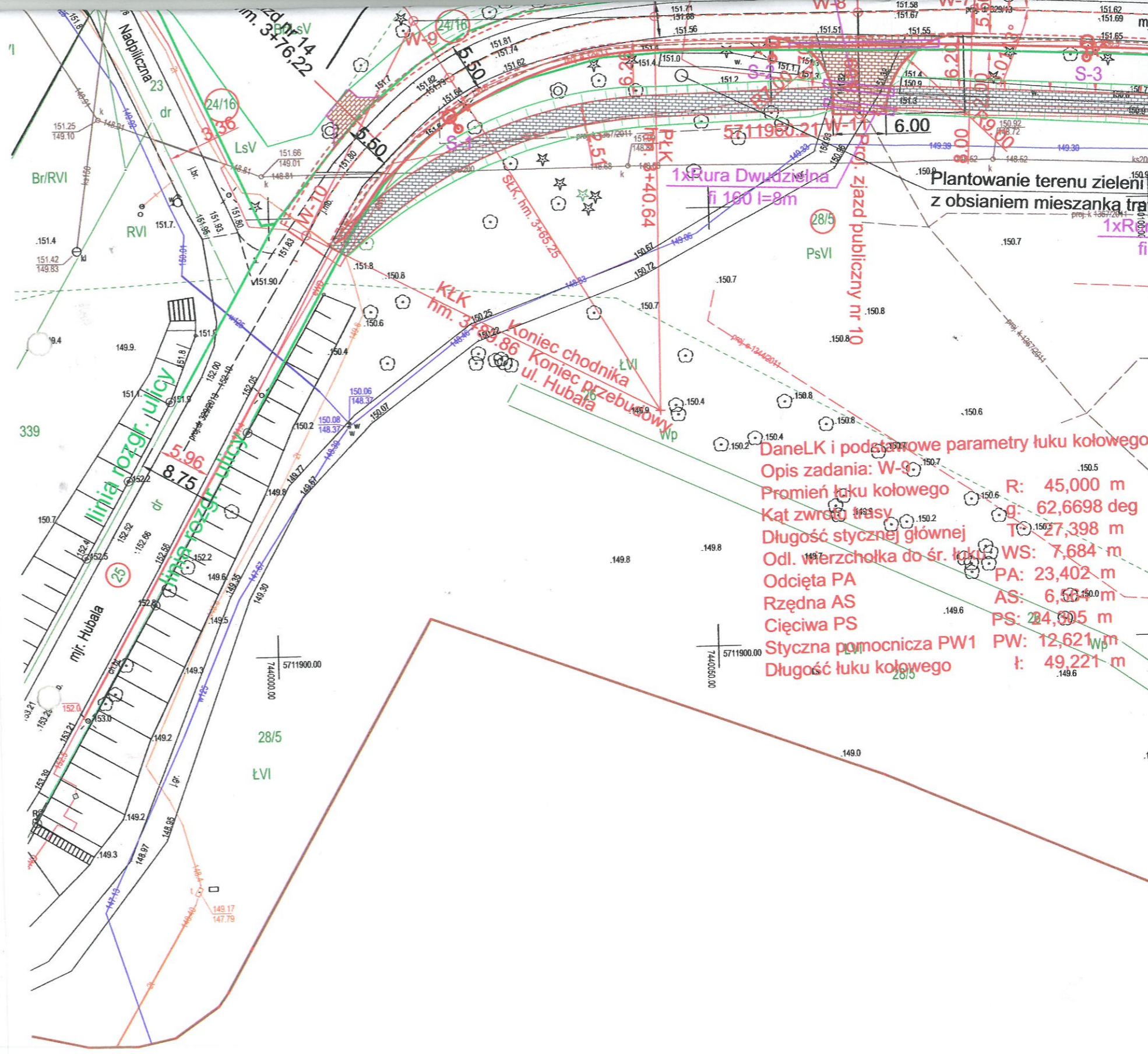
Istn. kabel NN 0,4kV YAKXs 4x120mm² do przełożenia
 Istn. kabel NN 0,4kV YAKXs 4x120mm² do przełożenia

aneLK i podane parametry łuku kołowego
 pis zadania: W-9
 R: 45,000 m
 g: 62,6698 deg
 T: 27,398 m
 WS: 7,684 m
 PA: 23,402 m
 AS: 6,584 m
 PS: 24,505 m
 PW: 12,621 m
 t: 49,221 m

Na zgodność
 z oryginałem
 PPKL
 97-300 Piotrków Tryb.
 ul. Włłłłł 5b

Zamawiający:	GMINA INOWŁÓDZ 97-215 INOWŁÓDZ, UL.SPALSKA 2		
Jedn. proj.:	PRACOWNIA PROJEKTÓW BUDOWNICTWA ŁADOWEGO 97-300 Piotrków Trybunalski, ul. Włłłłł 5b tel./fax (044) 649 02 16		
Nazwa oprac.:	Projekt przebudowy ul.Hubala w m. Spala		
Adres:	Inowłódz m. Spala		
Projektant:	PROJEKTOWA DROGOWA	Podpis:	Nazwa rysa:
Autor:	mgr inż. Andrzej Rychlikowski ul. Włłłłł 5b 97-300 Piotrków Trybunalski tel. 649 02 16		Projekt zagospodarowania
Strona nr:	IV-0368/13/2/88 2013 nr ew. 484/03	Data:	Skala: 1:500
		czerwiec 2017	Rys. nr: 1

mgr inż. *[Signature]* Dymierz Sadowski
 Upr. Nr LAN-IV-8368/34/85
 § 4 ust. 2, § 7 i § 13 ust. 1



Dane LK i podstawowe parametry łuku kołowego

Opis zadania: W-9

Promień łuku kołowego R: 45,000 m

Kąt zwrotu trasy g: 62,6698 deg

Długość stycznej głównej T: 27,398 m

Odł. wierzchołka do śr. łuku WS: 7,684 m

Odcięta PA PA: 23,402 m

Rzędna AS AS: 6,500 m

Cięciwa PS PS: 24,805 m

Styczna pomocnicza PW1 PW: 12,621 m

Długość łuku kołowego l: 49,221 m

Plantowanie terenu zielony z obsianiem mieszanką traw

1x Rura Dwudzielną fi 160 l=8m

Prz. ziadz publiczny nr 10

Koniec chodnika
Koniec przebudowy
ul. Hubala

KLK
hm. 3-65,225

PLK
+40,64

6.00

zd. nr 14
m. 3-76,22

5.96

8.75

linia rozgr. ulicy

linia rozgr. ulicy

mjr. Hubala

25

28/5

LVI

339

Br/RVI

RVI

LsV

W-9

24/16

336

W-8

S-3

PsVI

28/5

1x Rura

Prz. ziadz

KLK

PLK

6.00

zd. nr 14

m. 3-76,22

5.96

8.75

linia rozgr. ulicy

linia rozgr. ulicy

mjr. Hubala

25

28/5

LVI

339

Br/RVI

RVI

LsV

W-9

24/16

336

W-8

S-3

PsVI

28/5

1x Rura

Prz. ziadz

KLK

PLK

6.00

zd. nr 14

m. 3-76,22

5.96

8.75

linia rozgr. ulicy

linia rozgr. ulicy

mjr. Hubala

25

28/5

LVI

339

Br/RVI

RVI

LsV

W-9

24/16

336

W-8

S-3

PsVI

28/5

1x Rura

Prz. ziadz

KLK

PLK

6.00

zd. nr 14

m. 3-76,22

5.96

8.75

linia rozgr. ulicy

linia rozgr. ulicy

mjr. Hubala

25

28/5

LVI

339

Br/RVI

RVI

LsV

W-9

24/16

336

W-8

S-3

PsVI

28/5

1x Rura

Prz. ziadz

KLK

PLK

6.00

zd. nr 14

m. 3-76,22

5.96

8.75

linia rozgr. ulicy

linia rozgr. ulicy

mjr. Hubala

25

28/5

LVI

339

Br/RVI

RVI

LsV

W-9

24/16

336

W-8

S-3

PsVI

28/5

1x Rura

Prz. ziadz

KLK

PLK

6.00

zd. nr 14

m. 3-76,22

5.96

8.75

linia rozgr. ulicy

linia rozgr. ulicy

mjr. Hubala

25

28/5

LVI

339

Br/RVI

RVI

LsV

W-9

24/16

336

W-8

S-3

PsVI

28/5

1x Rura

Prz. ziadz

KLK

PLK

6.00

zd. nr 14

m. 3-76,22

5.96

8.75

linia rozgr. ulicy

linia rozgr. ulicy

mjr. Hubala

25

28/5

LVI

339

Br/RVI

RVI

LsV

W-9

24/16

336

W-8

S-3

PsVI

28/5

1x Rura

Prz. ziadz

KLK

PLK

6.00

zd. nr 14

m. 3-76,22

5.96

8.75

linia rozgr. ulicy

linia rozgr. ulicy

mjr. Hubala

25

28/5

LVI

339

Br/RVI