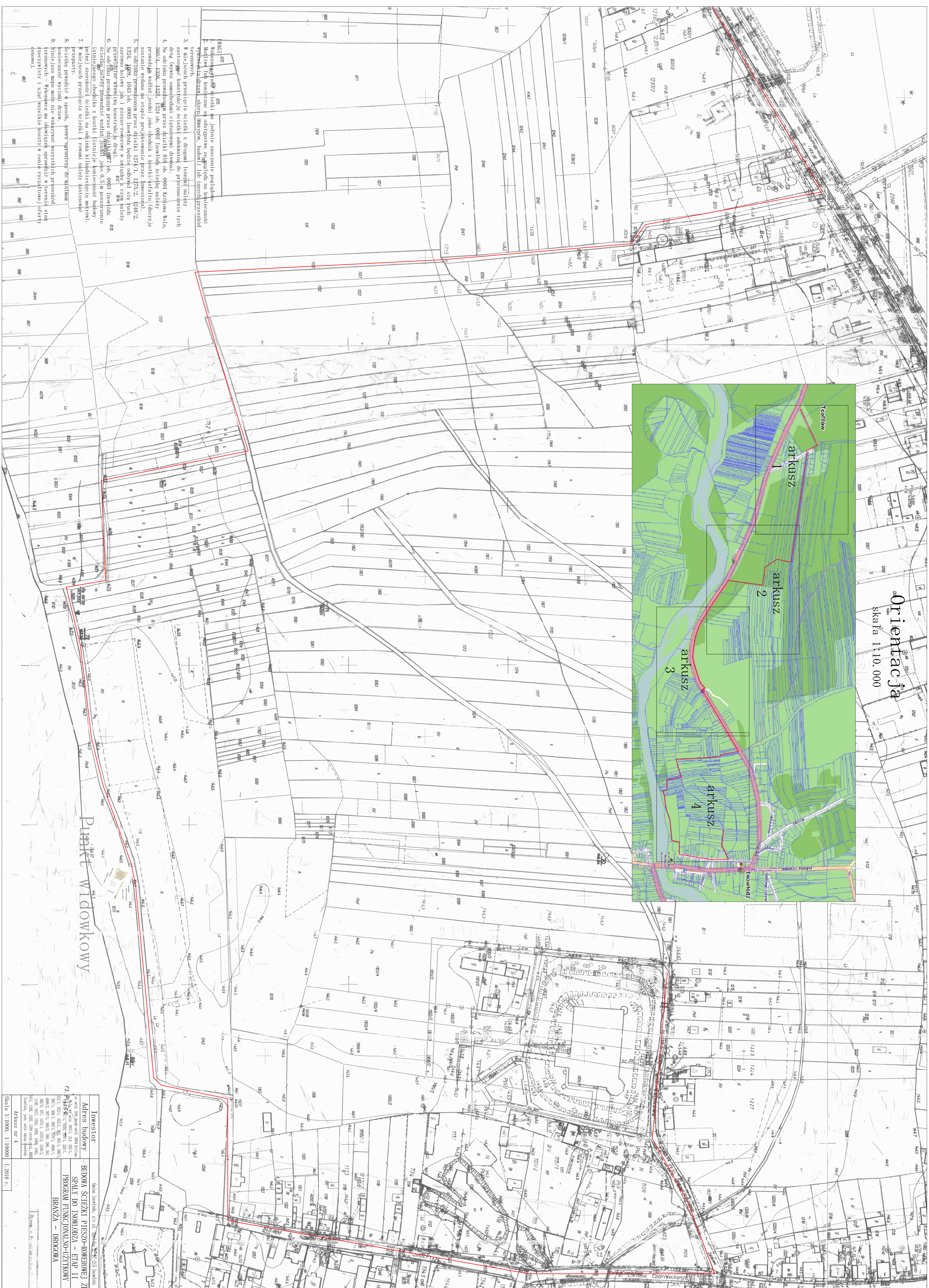
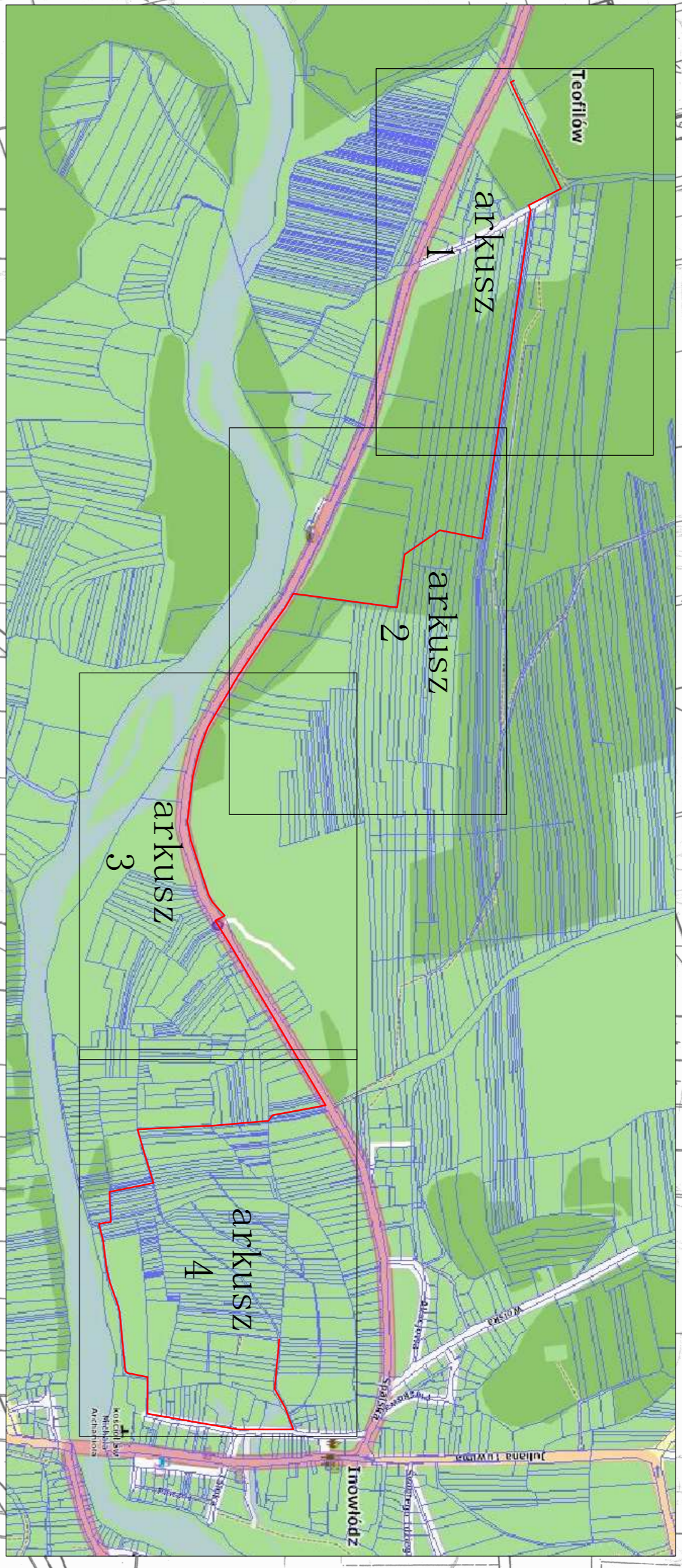


**Orientacja**  
skala 1:10.000



**Pasek Wdrowski**

1. Wskazanie przebiegu sieci i jej odniesienie do podłoża.
2. Wskazanie linii komunikacji i odniesienie do podłoża.
3. Wskazanie przebiegu sieci i jej odniesienie do podłoża.
4. Wskazanie przebiegu sieci i jej odniesienie do podłoża.
5. Wskazanie przebiegu sieci i jej odniesienie do podłoża.
6. Wskazanie przebiegu sieci i jej odniesienie do podłoża.
7. Wskazanie przebiegu sieci i jej odniesienie do podłoża.
8. Wskazanie przebiegu sieci i jej odniesienie do podłoża.
9. Wskazanie przebiegu sieci i jej odniesienie do podłoża.

<b>Investor</b>	Gmina Inowódz, 7-8 ul. Spokojna, 58-215 Inowódz
<b>Adres budowy</b>	BUDOWA SIECIKI PIESZO-ROWEROWEJ ZE SPALY DO INOWÓDZA – ETAP II
<b>Program funkcjonalno-użytkowy</b>	BRANŻA – DROGOWA
<b>Arkusz nr 4</b>	

Skala 1:1000, 1:10000, 1:2018 r.