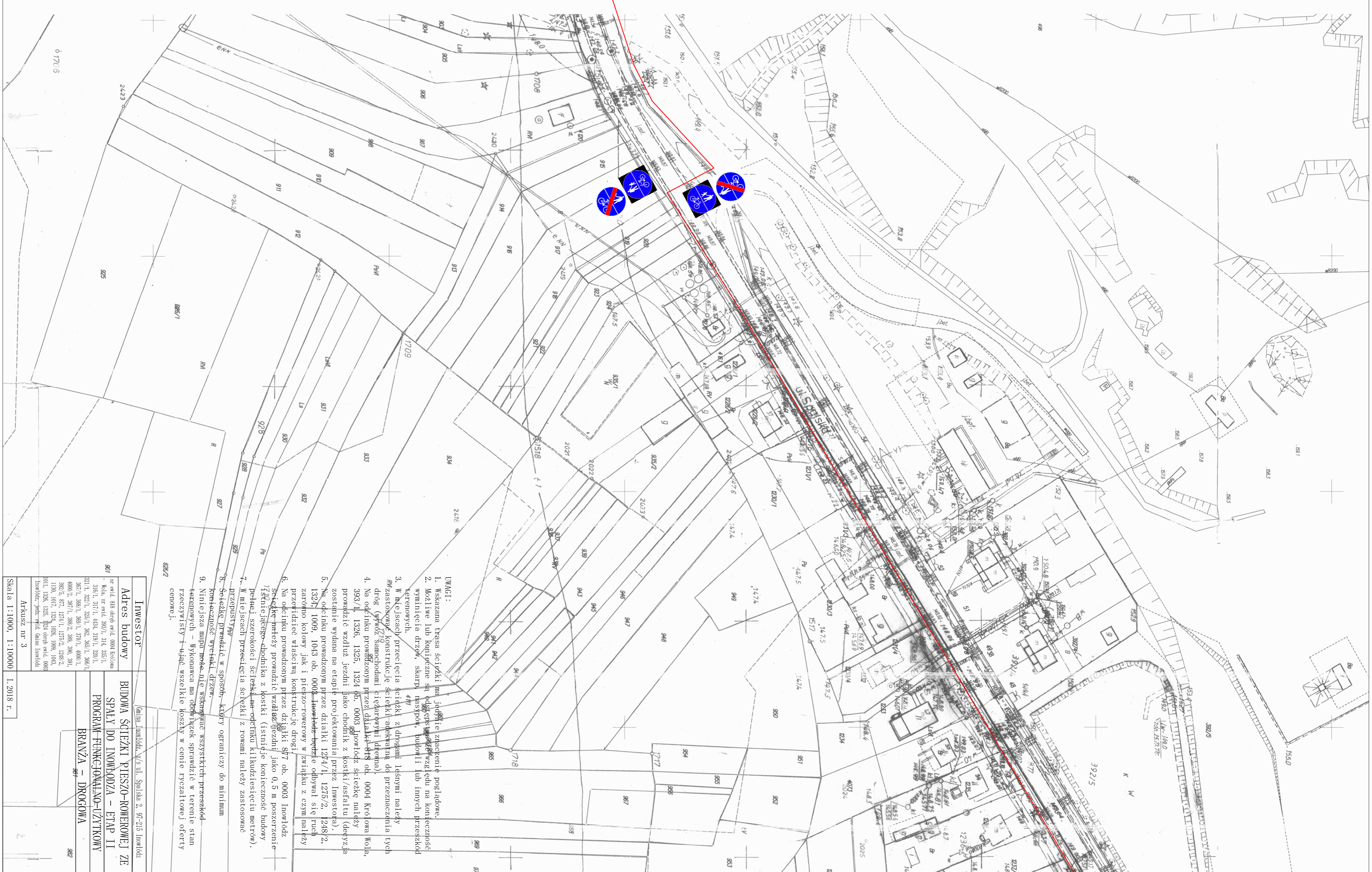
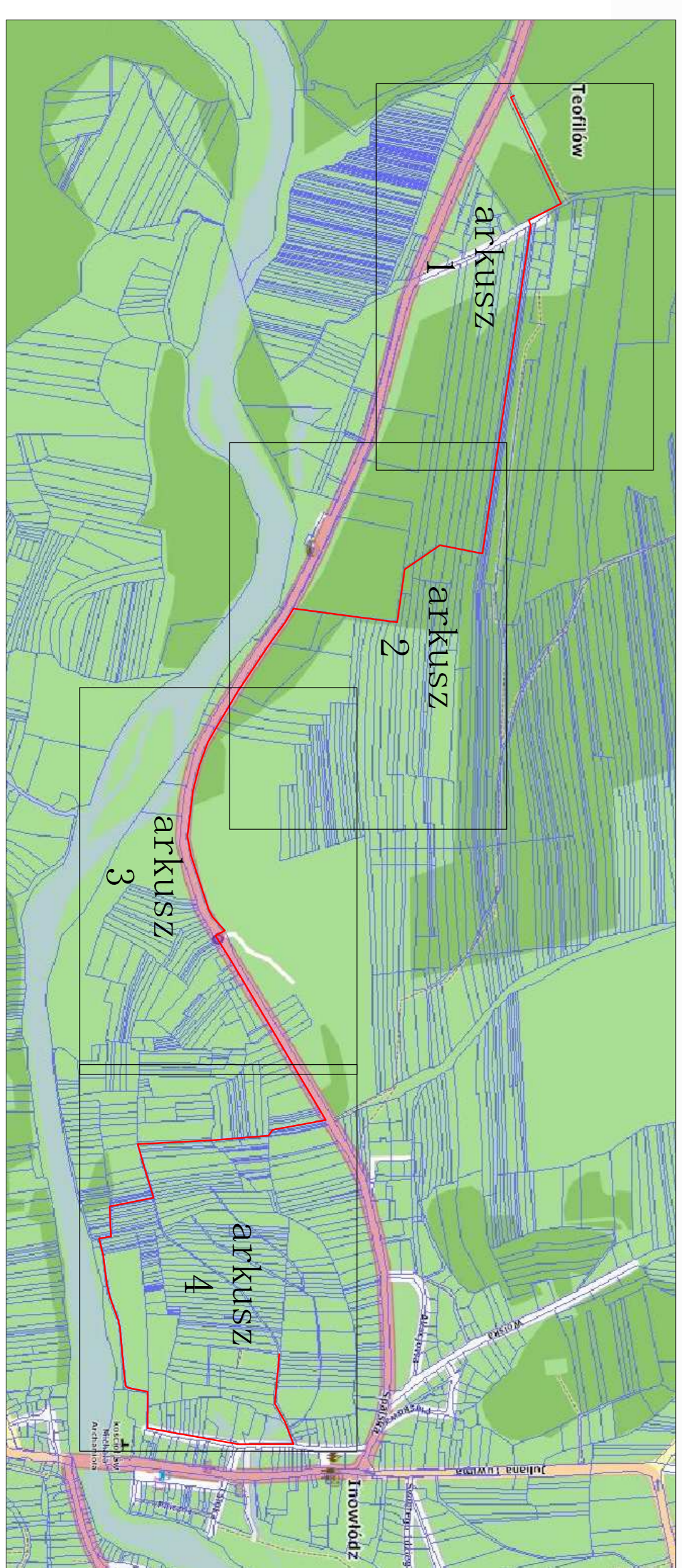




Orientacja

skala 1:10.000



- UWAGI:**
1. Wskazana trasa szlaki ma jedynie znaczenie poglądowe.
 2. Możliwe lub konieczne są usytuowanie i wykonanie na konkretnych wyznaczeniach dróg, skrajnych pasów, budowli lub innych przeszkód terenowych.
 3. W miejscach przecięcia szlaki z drogami leśnymi należy przystosować konstrukcję szlaki i makrostruktura do przeobrażenia tych dróg (np. wybudowanie szlaków wzdłuż linii drzew).
 4. Na odcinku przewidzianym przez działki 1247/1, 1247/2, 1248/2, 353/1, 1526, 1525, 1524 oraz 0005 gromadz. strefe należy zwrócić uwagę na możliwość wystąpienia w tym obszarze zabudowy, w tym zabudowy mieszkalnej, która może być w przyszłości wybudowana.
 5. Na odcinku przewidzianym przez działki 1247/1, 1247/2, 1248/2, 353/1, 1526, 1525, 1524 oraz 0005 gromadz. strefe należy zwrócić uwagę na możliwość wystąpienia w tym obszarze zabudowy, w tym zabudowy mieszkalnej, która może być w przyszłości wybudowana.
 6. Na odcinku przewidzianym przez działki 1247/1, 1247/2, 1248/2, 353/1, 1526, 1525, 1524 oraz 0005 gromadz. strefe należy zwrócić uwagę na możliwość wystąpienia w tym obszarze zabudowy, w tym zabudowy mieszkalnej, która może być w przyszłości wybudowana.
 7. W miejscach przecięcia szlaki z innymi obiektami (drogami, liniami energetycznymi, wodociągami, liniami kolejowymi) należy wykonać odpowiednie urządzenia techniczne.
 8. Szlak nie prowadzi w sposób ciągły, który ograniczy do minimum konieczność wyznaczenia dróg.
 9. Niniejsza mapa może nie wskazywać wszystkich przeszkód terenowych - wykonana na podstawie sprawozdań i terenowych przebiegów - może zawierać koszty w cenie projektowej oferty cenowej.

| Inwestor | |
|--|--|
| Adres budowy | |
| BUDOWA SIATEKI PRZESZKODZOWEJ ZE SPALNĄ DO INOWŁODZA - ETAP II | |
| PROGRAM FUNKCYONALNO-UŻYTKOWY | |
| BRANŻA - DROGIOWA | |
| Arkusz nr 3 | |