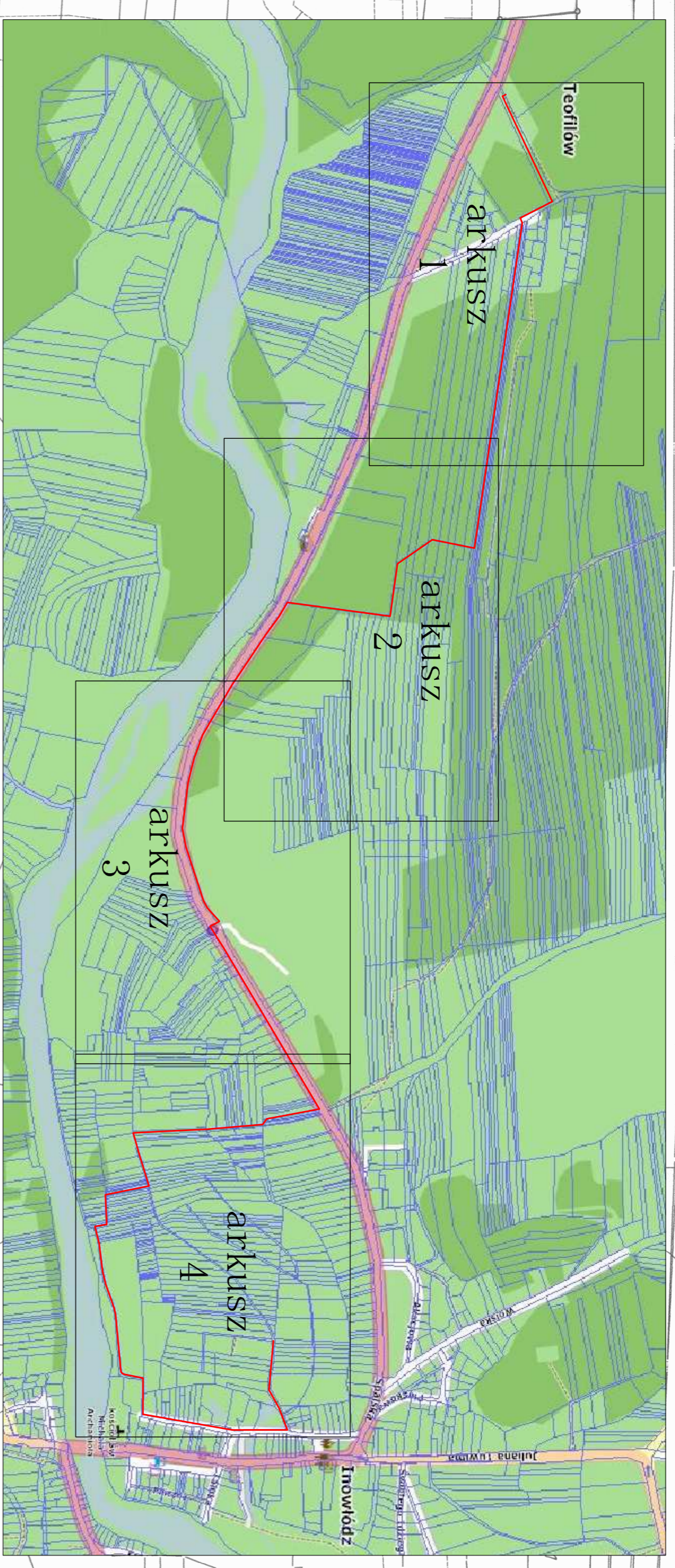


Orientacja

skala 1:10.000



- UMG1:
1. Wskazana trasa sieciki ma jedynie charakter pogłębiony.
 2. Możliwe, iż konieczne są doposażenia az wstępnym konturze wyznaczenia drzew, skarp, nasypek, tłumów lub innych przeszkód terenowych.
 3. W miejscach przecięcia sieciki z drogową kolumnami należy zastosować konstrukcje skrzyżowań (strefy) - 0001 Kolpops- Kolp.
 4. Na odcinku prowadzonym przez działki 895, 001 Kolpops- Kolp, 895/1, 1526, 1525, 1524, 001, 0005 Thopofolsz, setki należy prowadzić wzdłuż jezdnii, jako chodnik z kostki/planetu (długość 50m).
 5. Na odcinku prowadzonym przez działki 1247/1, 1248/2, 1248/2, 1009, 1049-005, Thopofolsz będzie odnosić się do zarządzenia nr 1005 Thopofolsz w sprawie odcinka 1247/1, 1248/2, 1009, 1049-005 Thopofolsz z datą 2013.08.15.
 6. Na odcinku prowadzonym przez działki 877, 001, 0003, 1009/1, 1009/2, 1009/3, 1009/4, 1009/5, 1009/6, 1009/7, 1009/8, 1009/9, 1009/10, 1009/11, 1009/12, 1009/13, 1009/14, 1009/15, 1009/16, 1009/17, 1009/18, 1009/19, 1009/20, 1009/21, 1009/22, 1009/23, 1009/24, 1009/25, 1009/26, 1009/27, 1009/28, 1009/29, 1009/30, 1009/31, 1009/32, 1009/33, 1009/34, 1009/35, 1009/36, 1009/37, 1009/38, 1009/39, 1009/40, 1009/41, 1009/42, 1009/43, 1009/44, 1009/45, 1009/46, 1009/47, 1009/48, 1009/49, 1009/50, 1009/51, 1009/52, 1009/53, 1009/54, 1009/55, 1009/56, 1009/57, 1009/58, 1009/59, 1009/60, 1009/61, 1009/62, 1009/63, 1009/64, 1009/65, 1009/66, 1009/67, 1009/68, 1009/69, 1009/70, 1009/71, 1009/72, 1009/73, 1009/74, 1009/75, 1009/76, 1009/77, 1009/78, 1009/79, 1009/80, 1009/81, 1009/82, 1009/83, 1009/84, 1009/85, 1009/86, 1009/87, 1009/88, 1009/89, 1009/90, 1009/91, 1009/92, 1009/93, 1009/94, 1009/95, 1009/96, 1009/97, 1009/98, 1009/99, 1009/100, 1009/101, 1009/102, 1009/103, 1009/104, 1009/105, 1009/106, 1009/107, 1009/108, 1009/109, 1009/110, 1009/111, 1009/112, 1009/113, 1009/114, 1009/115, 1009/116, 1009/117, 1009/118, 1009/119, 1009/120, 1009/121, 1009/122, 1009/123, 1009/124, 1009/125, 1009/126, 1009/127, 1009/128, 1009/129, 1009/130, 1009/131, 1009/132, 1009/133, 1009/134, 1009/135, 1009/136, 1009/137, 1009/138, 1009/139, 1009/140, 1009/141, 1009/142, 1009/143, 1009/144, 1009/145, 1009/146, 1009/147, 1009/148, 1009/149, 1009/150, 1009/151, 1009/152, 1009/153, 1009/154, 1009/155, 1009/156, 1009/157, 1009/158, 1009/159, 1009/160, 1009/161, 1009/162, 1009/163, 1009/164, 1009/165, 1009/166, 1009/167, 1009/168, 1009/169, 1009/170, 1009/171, 1009/172, 1009/173, 1009/174, 1009/175, 1009/176, 1009/177, 1009/178, 1009/179, 1009/180, 1009/181, 1009/182, 1009/183, 1009/184, 1009/185, 1009/186, 1009/187, 1009/188, 1009/189, 1009/190, 1009/191, 1009/192, 1009/193, 1009/194, 1009/195, 1009/196, 1009/197, 1009/198, 1009/199, 1009/200, 1009/201, 1009/202, 1009/203, 1009/204, 1009/205, 1009/206, 1009/207, 1009/208, 1009/209, 1009/210, 1009/211, 1009/212, 1009/213, 1009/214, 1009/215, 1009/216, 1009/217, 1009/218, 1009/219, 1009/220, 1009/221, 1009/222, 1009/223, 1009/224, 1009/225, 1009/226, 1009/227, 1009/228, 1009/229, 1009/230, 1009/231, 1009/232, 1009/233, 1009/234, 1009/235, 1009/236, 1009/237, 1009/238, 1009/239, 1009/240, 1009/241, 1009/242, 1009/243, 1009/244, 1009/245, 1009/246, 1009/247, 1009/248, 1009/249, 1009/250, 1009/251, 1009/252, 1009/253, 1009/254, 1009/255, 1009/256, 1009/257, 1009/258, 1009/259, 1009/260, 1009/261, 1009/262, 1009/263, 1009/264, 1009/265, 1009/266, 1009/267, 1009/268, 1009/269, 1009/270, 1009/271, 1009/272, 1009/273, 1009/274, 1009/275, 1009/276, 1009/277, 1009/278, 1009/279, 1009/280, 1009/281, 1009/282, 1009/283, 1009/284, 1009/285, 1009/286, 1009/287, 1009/288, 1009/289, 1009/290, 1009/291, 1009/292, 1009/293, 1009/294, 1009/295, 1009/296, 1009/297, 1009/298, 1009/299, 1009/300, 1009/301, 1009/302, 1009/303, 1009/304, 1009/305, 1009/306, 1009/307, 1009/308, 1009/309, 1009/310, 1009/311, 1009/312, 1009/313, 1009/314, 1009/315, 1009/316, 1009/317, 1009/318, 1009/319, 1009/320, 1009/321, 1009/322, 1009/323, 1009/324, 1009/325, 1009/326, 1009/327, 1009/328, 1009/329, 1009/330, 1009/331, 1009/332, 1009/333, 1009/334, 1009/335, 1009/336, 1009/337, 1009/338, 1009/339, 1009/340, 1009/341, 1009/342, 1009/343, 1009/344, 1009/345, 1009/346, 1009/347, 1009/348, 1009/349, 1009/350, 1009/351, 1009/352, 1009/353, 1009/354, 1009/355, 1009/356, 1009/357, 1009/358, 1009/359, 1009/360, 1009/361, 1009/362, 1009/363, 1009/364, 1009/365, 1009/366, 1009/367, 1009/368, 1009/369, 1009/370, 1009/371, 1009/372, 1009/373, 1009/374, 1009/375, 1009/376, 1009/377, 1009/378, 1009/379, 1009/380, 1009/381, 1009/382, 1009/383, 1009/384, 1009/385, 1009/386, 1009/387, 1009/388, 1009/389, 1009/390, 1009/391, 1009/392, 1009/393, 1009/394, 1009/395, 1009/396, 1009/397, 1009/398, 1009/399, 1009/400, 1009/401, 1009/402, 1009/403, 1009/404, 1009/405, 1009/406, 1009/407, 1009/408, 1009/409, 1009/410, 1009/411, 1009/412, 1009/413, 1009/414, 1009/415, 1009/416, 1009/417, 1009/418, 1009/419, 1009/420, 1009/421, 1009/422, 1009/423, 1009/424, 1009/425, 1009/426, 1009/427, 1009/428, 1009/429, 1009/430, 1009/431, 1009/432, 1009/433, 1009/434, 1009/435, 1009/436, 1009/437, 1009/438, 1009/439, 1009/440, 1009/441, 1009/442, 1009/443, 1009/444, 1009/445, 1009/446, 1009/447, 1009/448, 1009/449, 1009/450, 1009/451, 1009/452, 1009/453, 1009/454, 1009/455, 1009/456, 1009/457, 1009/458, 1009/459, 1009/460, 1009/461, 1009/462, 1009/463, 1009/464, 1009/465, 1009/466, 1009/467, 1009/468, 1009/469, 1009/470, 1009/471, 1009/472, 1009/473, 1009/474, 1009/475, 1009/476, 1009/477, 1009/478, 1009/479, 1009/480, 1009/481, 1009/482, 1009/483, 1009/484, 1009/485, 1009/486, 1009/487, 1009/488, 1009/489, 1009/490, 1009/491, 1009/492, 1009/493, 1009/494, 1009/495, 1009/496, 1009/497, 1009/498, 1009/499, 1009/500, 1009/501, 1009/502, 1009/503, 1009/504, 1009/505, 1009/506, 1009/507, 1009/508, 1009/509, 1009/510, 1009/511, 1009/512, 1009/513, 1009/514, 1009/515, 1009/516, 1009/517, 1009/518, 1009/519, 1009/520, 1009/521, 1009/522, 1009/523, 1009/524, 1009/525, 1009/526, 1009/527, 1009/528, 1009/529, 1009/530, 1009/531, 1009/532, 1009/533, 1009/534, 1009/535, 1009/536, 1009/537, 1009/538, 1009/539, 1009/540, 1009/541, 1009/542, 1009/543, 1009/544, 1009/545, 1009/546, 1009/547, 1009/548, 1009/549, 1009/550, 1009/551, 1009/552, 1009/553, 1009/554, 1009/555, 1009/556, 1009/557, 1009/558, 1009/559, 1009/560, 1009/561, 1009/562, 1009/563, 1009/564, 1009/565, 1009/566, 1009/567, 1009/568, 1009/569, 1009/570, 1009/571, 1009/572, 1009/573, 1009/574, 1009/575, 1009/576, 1009/577, 1009/578, 1009/579, 1009/580, 1009/581, 1009/582, 1009/583, 1009/584, 1009/585, 1009/586, 1009/587, 1009/588, 1009/589, 1009/590, 1009/591, 1009/592, 1009/593, 1009/594, 1009/595, 1009/596, 1009/597, 1009/598, 1009/599, 1009/600, 1009/601, 1009/602, 1009/603, 1009/604, 1009/605, 1009/606, 1009/607, 1009/608, 1009/609, 1009/610, 1009/611, 1009/612, 1009/613, 1009/614, 1009/615, 1009/616, 1009/617, 1009/618, 1009/619, 1009/620, 1009/621, 1009/622, 1009/623, 1009/624, 1009/625, 1009/626, 1009/627, 1009/628, 1009/629, 1009/630, 1009/631, 1009/632, 1009/633, 1009/634, 1009/635, 1009/636, 1009/637, 1009/638, 1009/639, 1009/640, 1009/641, 1009/642, 1009/643, 1009/644, 1009/645, 1009/646, 1009/647, 1009/648, 1009/649, 1009/650, 1009/651, 1009/652, 1009/653, 1009/654, 1009/655, 1009/656, 1009/657, 1009/658, 1009/659, 1009/660, 1009/661, 1009/662, 1009/663, 1009/664, 1009/665, 1009/666, 1009/667, 1009/668, 1009/669, 1009/670, 1009/671, 1009/672, 1009/673, 1009/674, 1009/675, 1009/676, 1009/677, 1009/678, 1009/679, 1009/680, 1009/681, 1009/682, 1009/683, 1009/684, 1009/685, 1009/686, 1009/687, 1009/688, 1009/689, 1009/690, 1009/691, 1009/692, 1009/693, 1009/694, 1009/695, 1009/696, 1009/697, 1009/698, 1009/699, 1009/700, 1009/701, 1009/702, 1009/703, 1009/704, 1009/705, 1009/706, 1009/707, 1009/708, 1009/709, 1009/710, 1009/711, 1009/712, 1009/713, 1009/714, 1009/715, 1009/716, 1009/717, 1009/718, 1009/719, 1009/720, 1009/721, 1009/722, 1009/723, 1009/724, 1009/725, 1009/726, 1009/727, 1009/728, 1009/729, 1009/730, 1009/731, 1009/732, 1009/733, 1009/734, 1009/735, 1009/736, 1009/737, 1009/738, 1009/739, 1009/740, 1009/741, 1009/742, 1009/743, 1009/744, 1009/745, 1009/746, 1009/747, 1009/748, 1009/749, 1009/750, 1009/751, 1009/752, 1009/753, 1009/754, 1009/755, 1009/756, 1009/757, 1009/758, 1009/759, 1009/760, 1009/761, 1009/762, 1009/763, 1009/764, 1009/765, 1009/766, 1009/767, 1009/768, 1009/769, 1009/770, 1009/771, 1009/772, 1009/773, 1009/774, 1009/775, 1009/776, 1009/777, 1009/778, 1009/779, 1009/780, 1009/781, 1009/782, 1009/783, 1009/784, 1009/785, 1009/786, 1009/787, 1009/788, 1009/789, 1009/790, 1009/791, 1009/792, 1009/793, 1009/794, 1009/795, 1009/796, 1009/797, 1009/798, 1009/799, 1009/800, 1009/801, 1009/802, 1009/803, 1009/804, 1009/805, 1009/806, 1009/807, 1009/808, 1009/809, 1009/810, 1009/811, 1009/812, 1009/813, 1009/814, 1009/815, 1009/816, 1009/817, 1009/818, 1009/819, 1009/820, 1009/821, 1009/822, 1009/823, 1009/824, 1009/825, 1009/826, 1009/827, 1009/828, 1009/829, 1009/830, 1009/831, 1009/832, 1009/833, 1009/834, 1009/835, 1009/836, 1009/837, 1009/838, 1009/839, 1009/840, 1009/841, 1009/842, 1009/843, 1009/844, 1009/845, 1009/846, 1009/847, 1009/848, 1009/849, 1009/850, 1009/851, 1009/852, 1009/853, 1009/854, 1009/855, 1009/856, 1009/857, 1009/858, 1009/859, 1009/860, 1009/861, 1009/862, 1009/863, 1009/864, 1009/865, 1009/866, 1009/867, 1009/868, 1009/869, 1009/870, 1009/871, 1009/872, 1009/873, 1009/874, 1009/875, 1009/876, 1009/877, 1009/878, 1009/879, 1009/880, 1009/881, 1009/882, 1009/883, 1009/884, 1009/885, 1009/886, 1009/887, 1009/888, 1009/889, 1009/890, 1009/891, 1009/892, 1009/893, 1009/894, 1009/895, 1009/896, 1009/897, 1009/898, 1009/899, 1009/900, 1009/901, 1009/902, 1009/903, 1009/904, 1009/905, 1009/906, 1009/907, 1009/908, 1009/909, 1009/910, 1009/911, 1009/912, 1009/913, 1009/914, 1009/915, 1009/916, 1009/917, 1009/918, 1009/919, 1009/920, 1009/921, 1009/922, 1009/923, 1009/924, 1009/925, 1009/926, 1009/927, 1009/928, 1009/929, 1009/930, 1009/931, 1009/932, 1009/933, 1009/934, 1009/935, 1009/936, 1009/937, 1009/938, 1009/939, 1009/940, 1009/941, 1009/942, 1009/943, 1009/944, 1009/945, 1009/946, 1009/947, 1009/948, 1009/949, 1009/950, 1009/951, 1009/952, 1009/953, 1009/954, 1009/955, 1009/956, 1009/957, 1009/958, 1009/959, 1009/960, 1009/961, 1009/962, 1009/963, 1009/964, 1009/965, 1009/966, 1009/967, 1009/968, 1009/969, 1009/970, 1009/971, 1009/972, 1009/973, 1009/974, 1009/975, 1009/976, 1009/977, 1009/978, 1009/979, 1009/980, 1009/981, 1009/982, 1009/983, 1009/984, 1009/985, 1009/986, 1009/987, 1009/988, 1009/989, 1009/990, 1009/991, 1009/992, 1009/993, 1009/994, 1009/995, 1009/996, 1009/997, 1009/998, 1009/999, 1009/1000.

Investor	Gmina Inowrocław, ul. Spółna 2, 97-215 Inowrocław
Adres budowy	BUDOWA SCIEKI PIKSO-ROKONOWEJ ZF SPALY DO INOWODWA - ETAP II PROGRAM FUNKCJONALNO-UZYTOKOWY BRANWA - DROGOWIA
Arkusz nr 2	

Skala 1:1000, 1:10000 1.2018 r.