

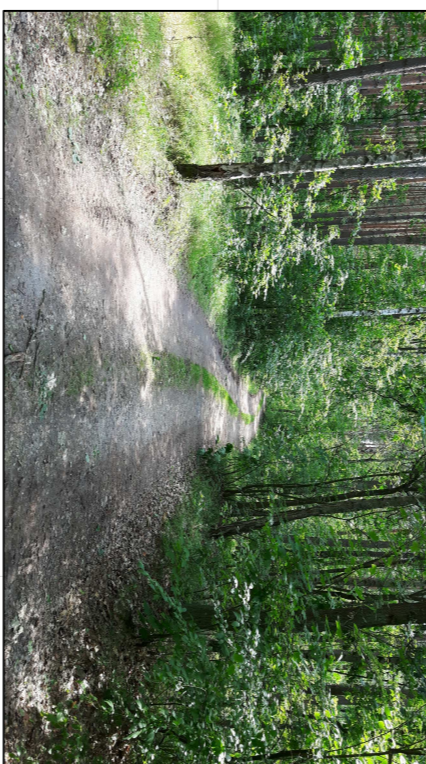
widok A



widok C



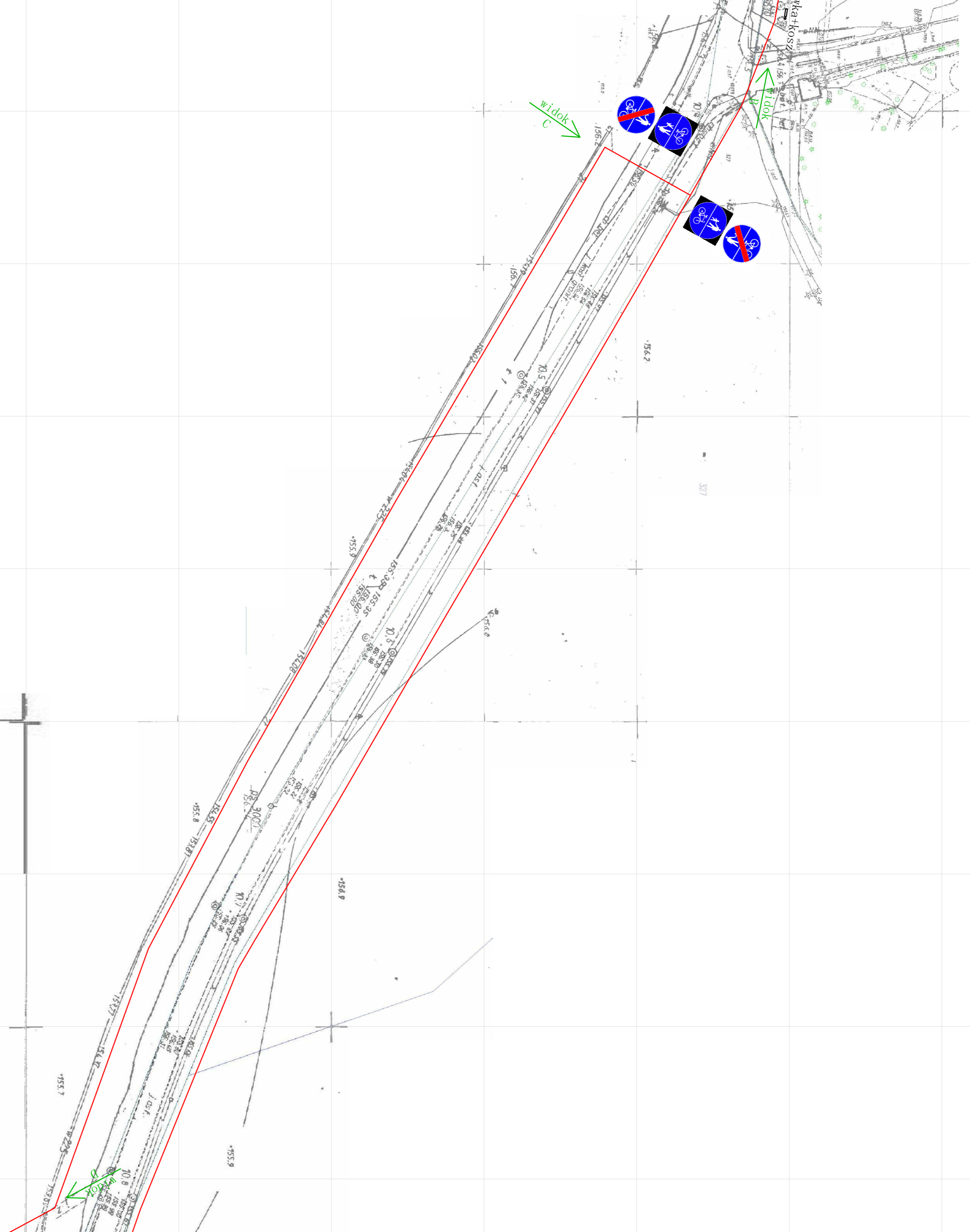
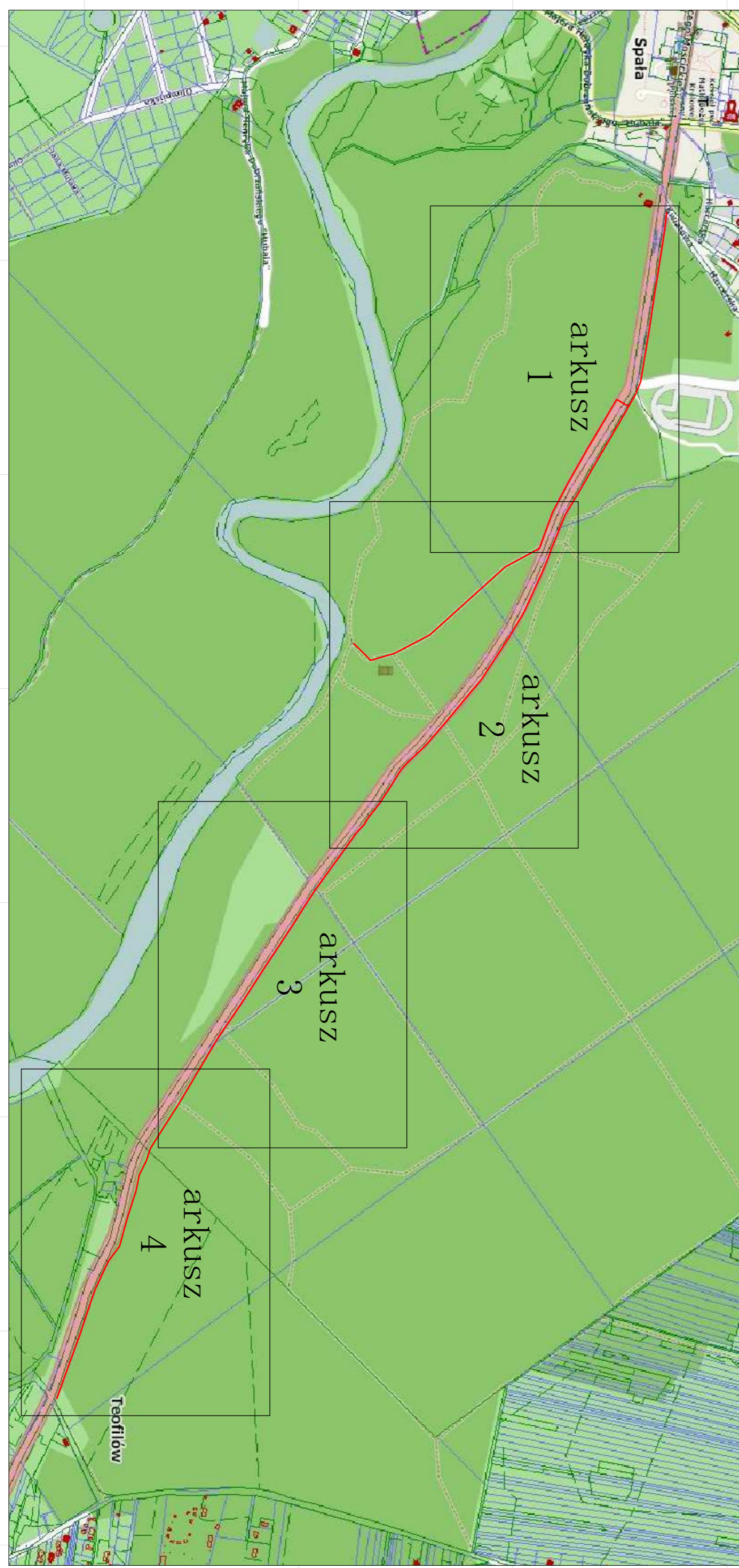
widok B



widok D

Orientacja

skala 1:10.000



Investor		Gmina Jawlida, 7-9 ul. Spalana 2, 97-215 Jawlida	
Adres budowy		BUDOWA ŚCIEŻKI PIESZO-ROWEROWEJ ZE SPALY DO INOWOŹA – ETAP I	
		PROGRAM FUNKCJONALNO-UŻYTKOWY	
		BRANŻA – DROGOWA	
Skala 1:1000, 1:10000		Arkusz nr 1	
VII.2017 r.			

- UWAGI:
1. Maszyna trasa ścieżki ma jedynie znaczenie poglądowe.
 2. Materiał budowlany zostanie dostarczony ze względu na konieczność wykonania drzew, skarp, nasypów, budowl 100 tonnych przeskład toronowych.
 3. W miejscach przecięcia ścieżki z drogami leśnymi należy zastosować konstrukcję ścieżki adekwatną do przeznaczenia tych dróg (wywóz samobudowni ciężarowymi drzewa).
 4. Na odcinku około 530 mb ścieżki pomiędzy wioskami D i F będzie odbywał się ruch zarówno kołowy jak i pieszo-rowerowy w związku z czym należy przewidzieć właściwą konstrukcję drogi.
 5. W miejscach przecięcia ścieżki z rowami należy zastosować przepustki.
 6. Ścieżkę prowadzić w sposób, który ograniczy do minimum konieczność wycinki drzew.
 7. Niniejsza mapa może nie wskazywać wszystkich przyszłych terenowych – wykonawca na odcinkach sprawdzić w terenie stan rzeczywisty i ująć wszelkie koszty w cenie rzeczonych ofert cenowej.
 8. Przedstawione zdjęcia ukazują jedynie punkty charakterystyczne nie zaś typowe warunki terenu.