

- K 1 - KLATKA SCHODOWA
- P 1 - HALL
- P 2 - SZATNIA
- P 3 - BILARD
- P 4 - TENIS STOŁOWY, GRY ŚWIETLICOWE
- P 5 - SALA ODCZYTOWA
- P 6 - WENTYLATORNIA
- P 7 - KOTŁOWNIA
- P 8 - POM. TECHNICZNE
- P 9 - PRZEDSIÓNEK
- P 10 - KORYTARZ
- P 11 - TOALETY
- P 12 - EKSPOZYCJA
- P 13 - PIWNICA POD BRAMĄ
- P 14 - POM. GOSPODARCZE
- P 14A - LOCH
- P 15 - EKSPOZYCJA
- P 16 - EKSPOZYCJA
- P 17 - EKSPOZYCJA
- P 18 - EKSPOZYCJA

PRACOWNIA ARCHITEKTURY "ARX"
90-430 ŁÓDŹ UL. PIOTRKOWSKA 115/119

Investor: Urząd Gminy Inowódz
ul. Spalska 2

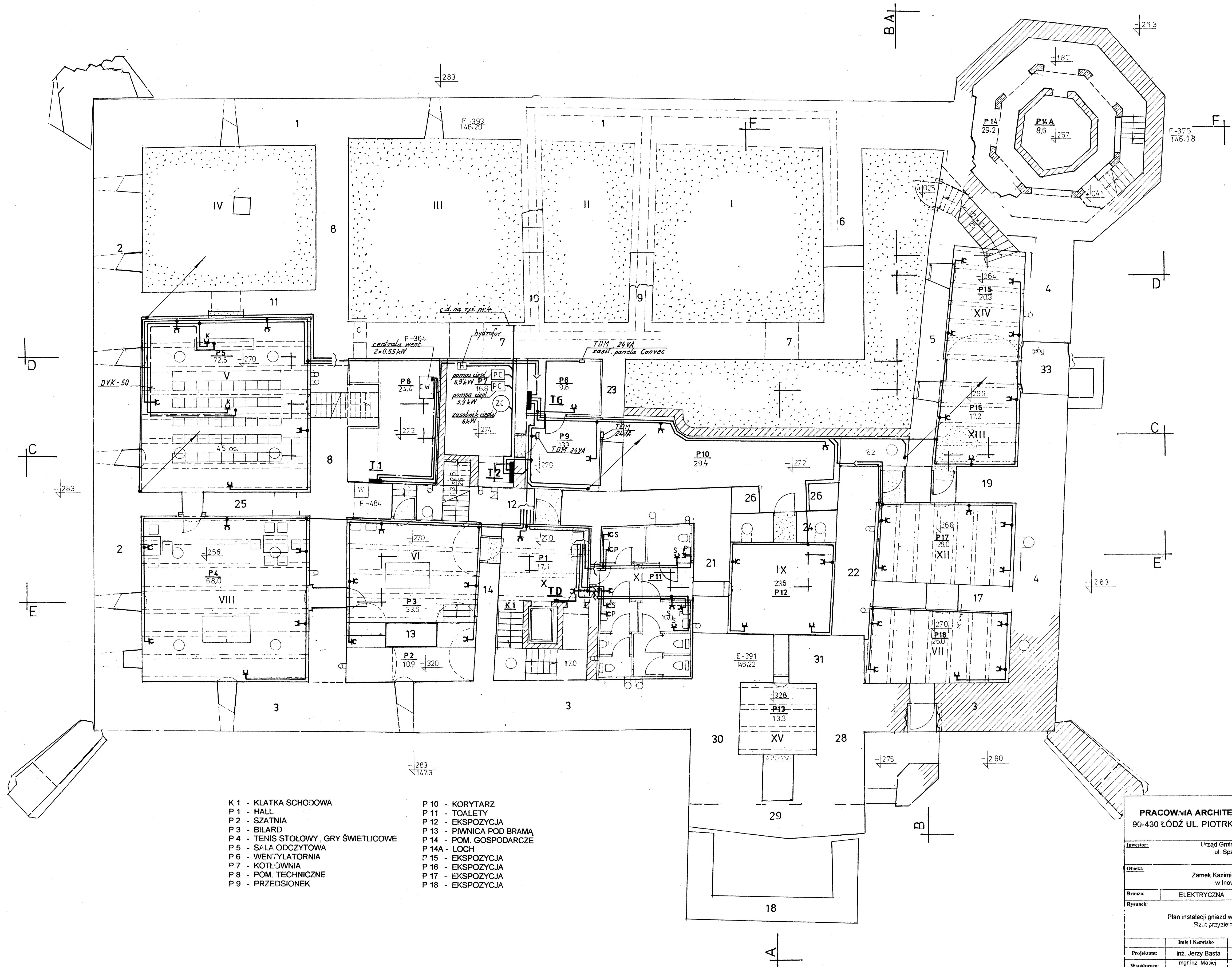
Obiekt: Zamek Kazimierza Wielkiego
w Inowodzu

Bransz: ELEKTRYCZNA Data: 05.2006

Rysunek: Plan instalacji oświetleniowej
rzut przyziemia Skala: 1:100

Projektant:	Imię i Nazwisko	Nr. uprawnień	Podpis
mgr inż. Jerzy Basta	mgr inż. Jerzy Basta	211/89/Vt	
mgr inż. Maciej Lewandowski	mgr inż. Maciej Lewandowski		

Współpracownik: mgr inż. Maciej Lewandowski



- | | |
|------------------------------------|--------------------------|
| K 1 - KLATKA SCHODOWA | P 10 - KORYTARZ |
| P 1 - HALL | P 11 - TOALETY |
| P 2 - SZATNIA | P 12 - EKSPOZYCJA |
| P 3 - BILARD | P 13 - PIWNICA POD BRAMĄ |
| P 4 - TENIS STOŁOWY, GRY ŚWIELCOWE | P 14 - POM. GOSPODARCZE |
| P 5 - SALA ODCZYTOWA | P 14A - LOCH |
| P 6 - WENTYLATORNIA | P 15 - EKSPOZYCJA |
| P 7 - KOTŁOWNIA | P 16 - EKSPOZYCJA |
| P 8 - POM. TECHNICZNE | P 17 - EKSPOZYCJA |
| P 9 - PRZEDSIONEK | P 18 - EKSPOZYCJA |

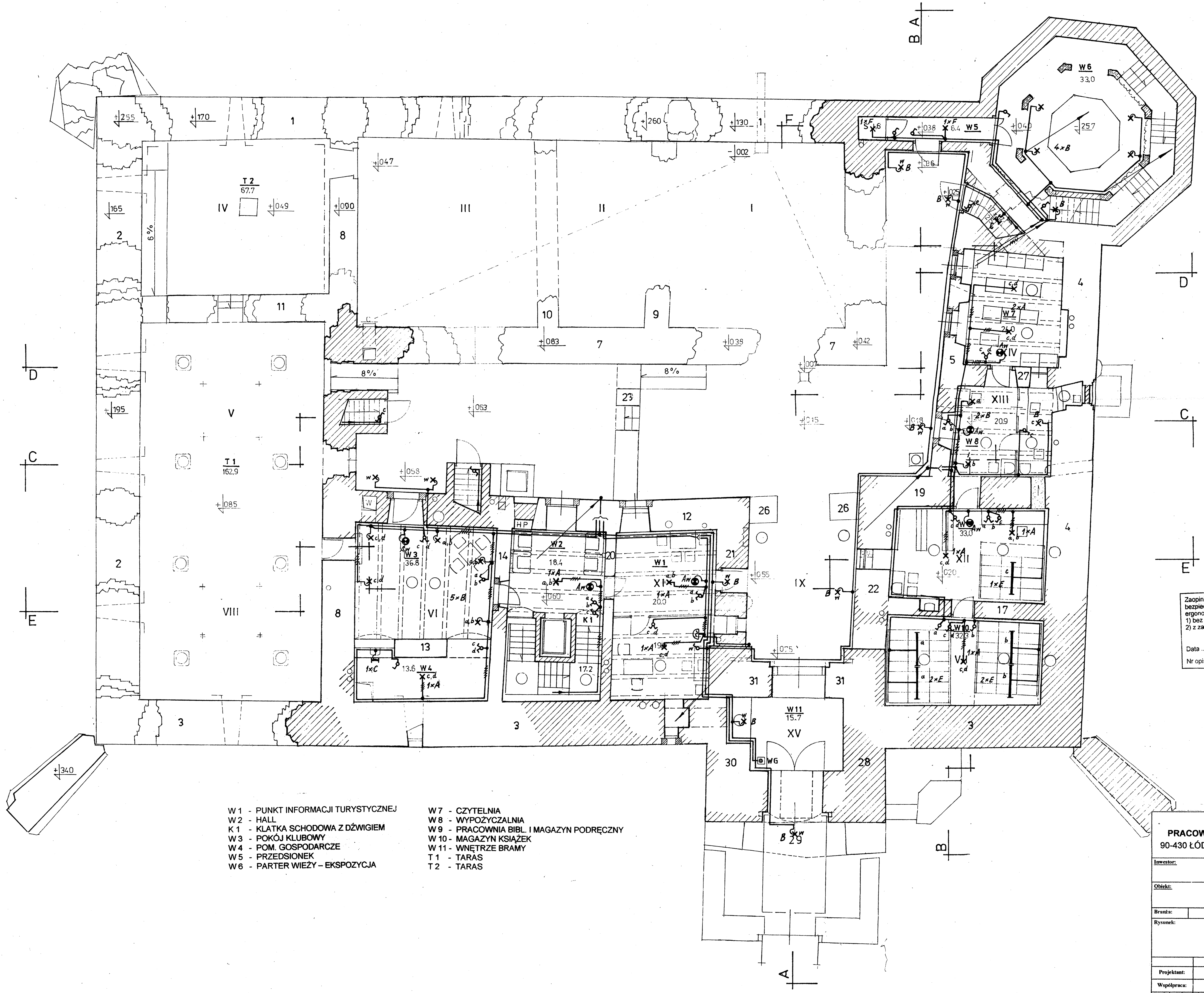
PRACOWNIA ARCHITEKTURY "ARX"
90-430 ŁÓDŹ UL. PIOTRKOWSKA 115/119

Investor:	Urząd Gminy Inowódz ul. Spalska 2		
Obiekt:	Zamek Kazimierza Wielkiego w Inowódzu		
Brana:	ELEKTRYCZNA	Data:	05.2006
Rysunek:	Plan instalacji gniazd wtyczkowych Rzut przyziemia	Skala:	1:100
		Nr rysunku:	7
Projektant:	inż. Jerzy Basta	Nr uprawnień:	211/89/VM
Współpraca:	mgr inż. Maciej Lewandowski		

Pracownia Architektury "ARX" Inowódz

Załącznik do decyzji
z dnia 16.02.2007
znak WAB.7351/07
o zatwierdzeniu projektu budowlanego
i pozwoleniu na budowę

INSPEKTOR
mgr inż. Urszula Noziorowska



- | | |
|-------------------------------------|--|
| W 1 - PUNKT INFORMACJI TURYSTYCZNEJ | W 7 - CZYTELNIĄ |
| W 2 - HALL | W 8 - WYPOZYCZALNIA |
| K 1 - KLATKA SCHODOWA Z DŹWIGIEM | W 9 - PRACOWNIA BIBLI. I MAGAZYN PODRĘCZNY |
| W 3 - POKÓJ KLUBOWY | W 10 - MAGAZYN KSIĄZEK |
| W 4 - POM. GOSPODARCZE | W 11 - WNĘTRZE BRAMY |
| W 5 - PRZEDSIONEK | T 1 - TARAS |
| W 6 - PARTER WIEŻY - EKSPozyCJA | T 2 - TARAS |

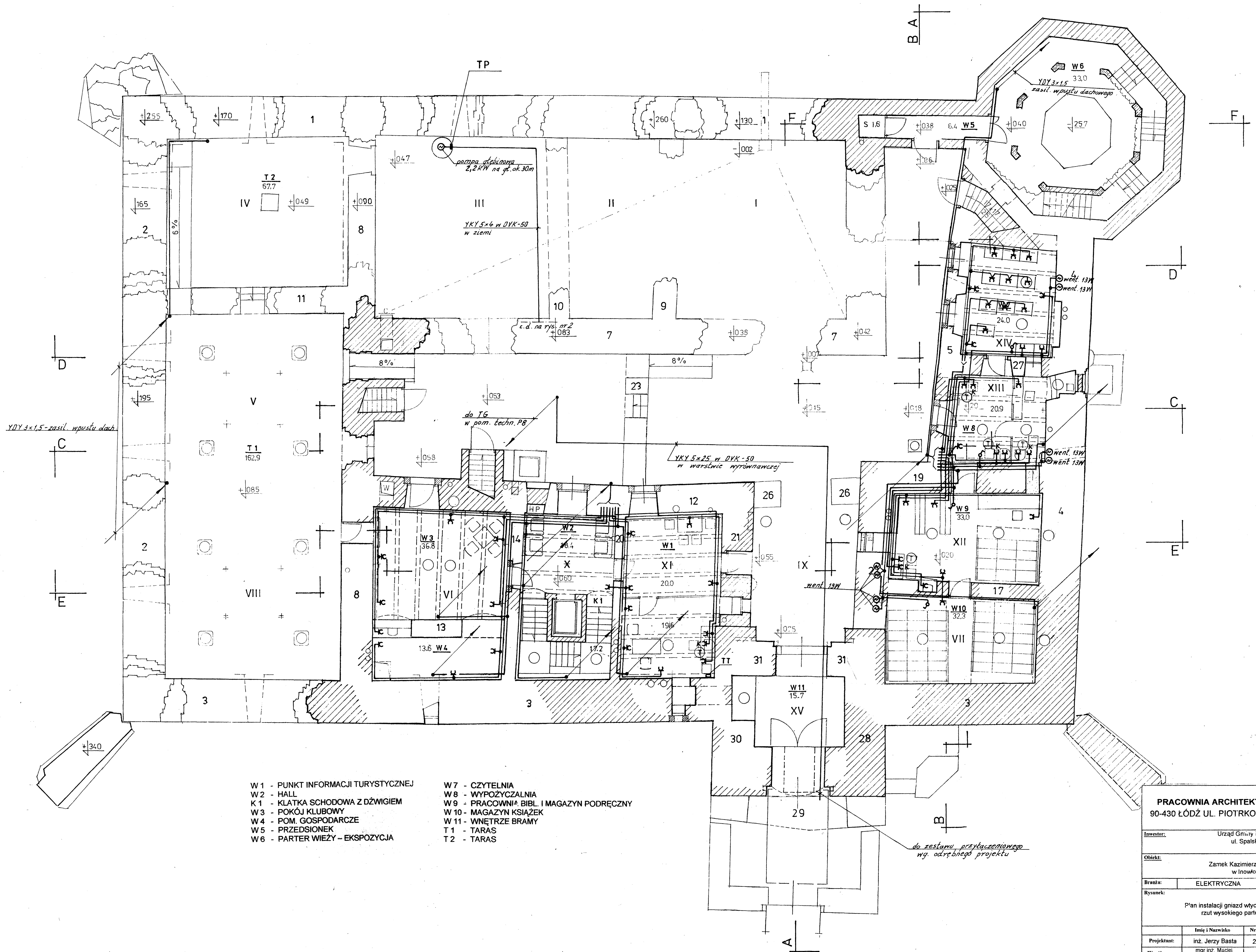
Zaplanowano pod względem zgodności z przepisami bezpieczeństwa i higieny pracy oraz wymaganiami ergonomii:
1) bez zastrzeżeń
2) z zastrzeżeniami wymienionymi w załącznej opinii

Data: 22.02.07
Nr opinii: 135106

mgr inż. BOGUMIŁA OZÓG
rozczyna do spraw bezpieczeństwa i higieny pracy
nr upr. GIP 125/98 w grupach: 1.1, 1.2, 1.3, 1.4
zam. Łódź, ul. Koszarzaka 10 m 14, tel. 651-56-71
praca Łódź, ul. Wojska Polskiego 55/61, tel. 655-64-97

RZECZOWNIĄ DO SPRAW ZABEZPIECZENIA PRZECIWPÓŻAROWYCH
mgr inż. Maria Błażek-Miller nr upr. 165/93
Łódź, dn. 13.02.2007
Zgodnie z projektem z wymaganiami ochrony przeciwpożarowej bez uwag stwierdzam zgodność z wymaganiami

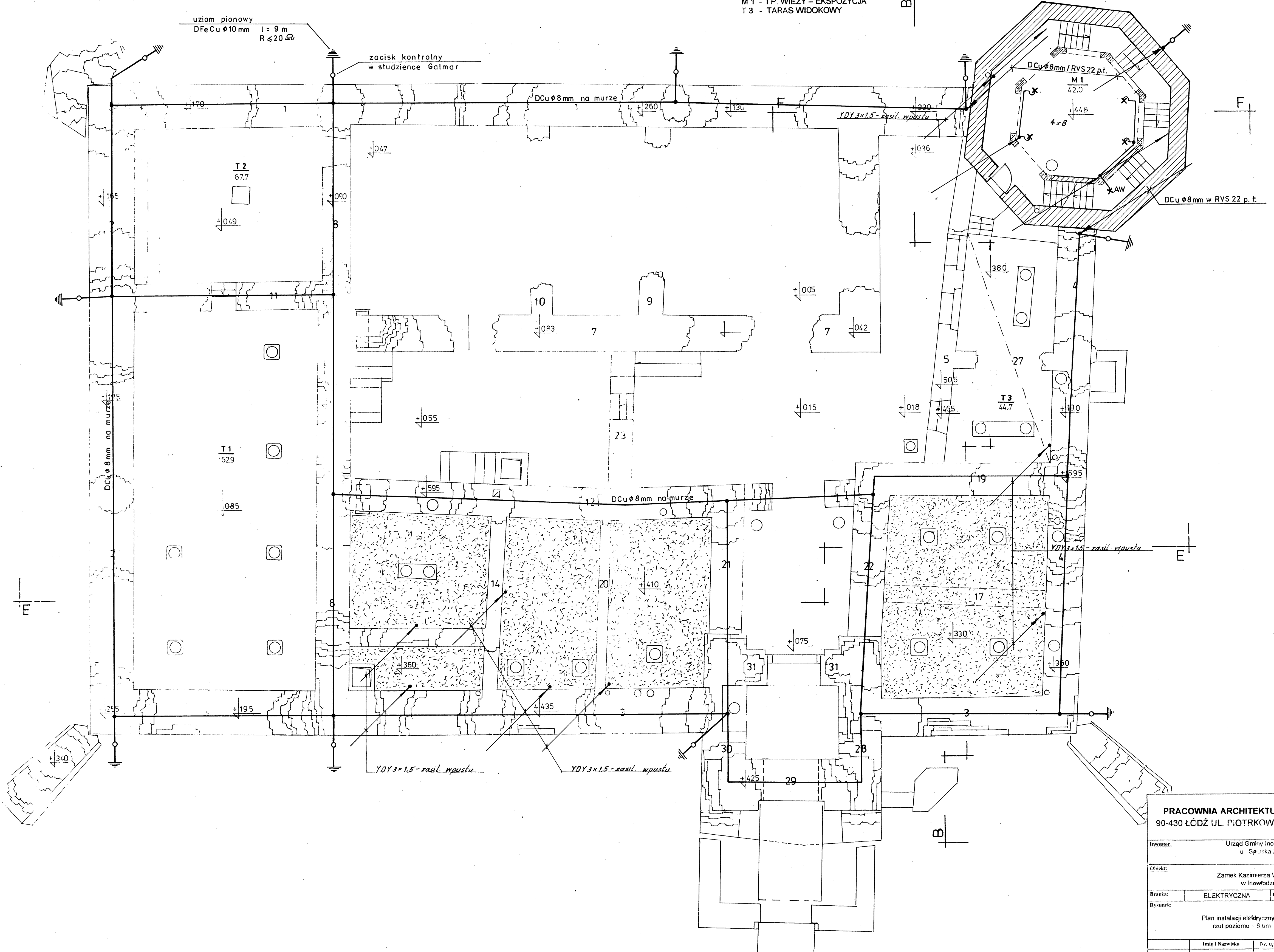
PRACOWNIA ARCHITEKTURY "ARX" 90-430 ŁÓDŹ UL. PIOTRKOWSKA 115/119			
Investor:	Urząd Gminy Inowódz ul. Spalska 2		
Obiekt:	Zamek Kazimierza Wielkiego w Inowodzu		
Brand:	ELEKTRYCZNA	Data:	05.2006
Rysunek:	Plan instalacji oświetleniowej rzut wysokiego parteru		Skala: 1:100
Projektant:	inż. Jerzy Basta	Nr. uprawnień:	211/89/WA
Współpraca:	mgr inż. Maciej Lewandowski		



- | | |
|-------------------------------------|---|
| W 1 - PUNKT INFORMACJI TURYSTYCZNEJ | W 7 - CZYTELNIĄ |
| W 2 - HALL | W 8 - WYPOŻYCZALNIA |
| K 1 - KLATKA SCHODOWA Z DŹWIGIEM | W 9 - PRACOWNIA BIBL. I MAGAZYN PODRĘCZNY |
| W 3 - POKÓJ KLUBOWY | W 10 - MAGAZYN KSIĄŻEK |
| W 4 - POM. GOSPODARCZE | W 11 - WNĘTRZE BRAMY |
| W 5 - PRZEDSIONEK | T 1 - TARAS |
| W 6 - PARTER WIEŻY - EKSPOZYCJA | T 2 - TARAS |

PRACOWNIA ARCHITEKTURY "ARX" 90-430 ŁÓDŹ UL. PIOTRKOWSKA 115/119			
Investor:	Urząd Gminy Inowódz ul. Spalska 2		
Obiekt:	Zamek Kazimierza Wielkiego w Inowódzu		
Branta:	ELEKTRYCZNA	Data:	05.2016
Rysunek:	Plan instalacji gniazd wtyczkowych rzut wysokiego parteru		Skala 1:100 Nr. rysunku 4/7
Projektant:	inż. Jerzy Bastia	Nr. uprawnień	211186/AM
Współpraca:	mgr inż. Maciej Lewandowski		
Specjalizacja: sieć, instalacje i urządzenia elektryczne i automatyka			

M 1 - I.P. WIEŻY - EKSPOZYCJA
T 3 - TARAS WIDOKOWY



PRACOWNIA ARCHITEKTURY "ARX"			
90-430 ŁÓDŹ UL. P.OTRKOWSKA 115/119			
Investor:	Urząd Gminy Inowódz u Spółka 2		
Opiek:	Zamek Kazimierza Wielkiego w Inowodzu		
Brana:	ELEKTRYCZNA	Data:	05.2006
Rysunek:	Plan instalacji elektrycznych rzut poziom: 5,0m		Nr rysunku 5
Projektant:	Imię i Nazwisko inż. Jerzy Basta	Nr. u. trawnika 211/89/W	Przebieg 5
Współpraca:	mgr inż. Maciej Lewandowski		
Specjalizacja projektanta	Sieci, instalacje i urządzenia elektryczne i energetyczne		