

Na wykopach, nie wskazanych w terenie innych nie wykazanych na niniejszej mapie urządzeń podziemnych, które nie były zgłoszone do inwentaryzacji

Wymogi ochrony geodezyjnej podlegają ochronie ustawy z dnia 17.03.1969 - Prawo Geodezyjne i Kartograficzne, Rozporządzenia Ministra Spraw Wewnętrznych i Administracji z dnia 15.04.1969r. (Dziennik Urzędowy Nr 46, poz. 454)

Starosta Tomaszowski  
Powiatowy Ośrodek  
Geodezji i Kartografii

W obszarze planowanego obiektu...  
Dokumenty z planowania...  
02 MAJ 2007  
74 206-342 101

02 MAJ 2007 r. STAROSTY  
Tomaszów Maz.  
Aneta Kocubłowska  
Kierownik Powiatowego Ośrodka  
Geodezji i Kartografii  
w Tomaszowie Maz.

"GEODEZJA"  
mgr inż. Marek Kocubłowski  
ul. Św. Antoniego 34/8  
97-200 TOMASZÓW MAZ.  
tel. (0 44) 724-95-42  
NIP 773-109-63-20

GEODETA UPRAWNIONY  
mgr inż. Marek Kocubłowski  
Nr uprawnień 16120 wyd. przez  
Głównego Geodetę Kraju

ZESTAWIENIE ARKUSZY



woj. łódzkie  
powiat tomaszowski  
gm. Inowiódz  
obręb Królewska Wola  
obręb Inowiódz działka 393/1  
ARKUSZ NR 2

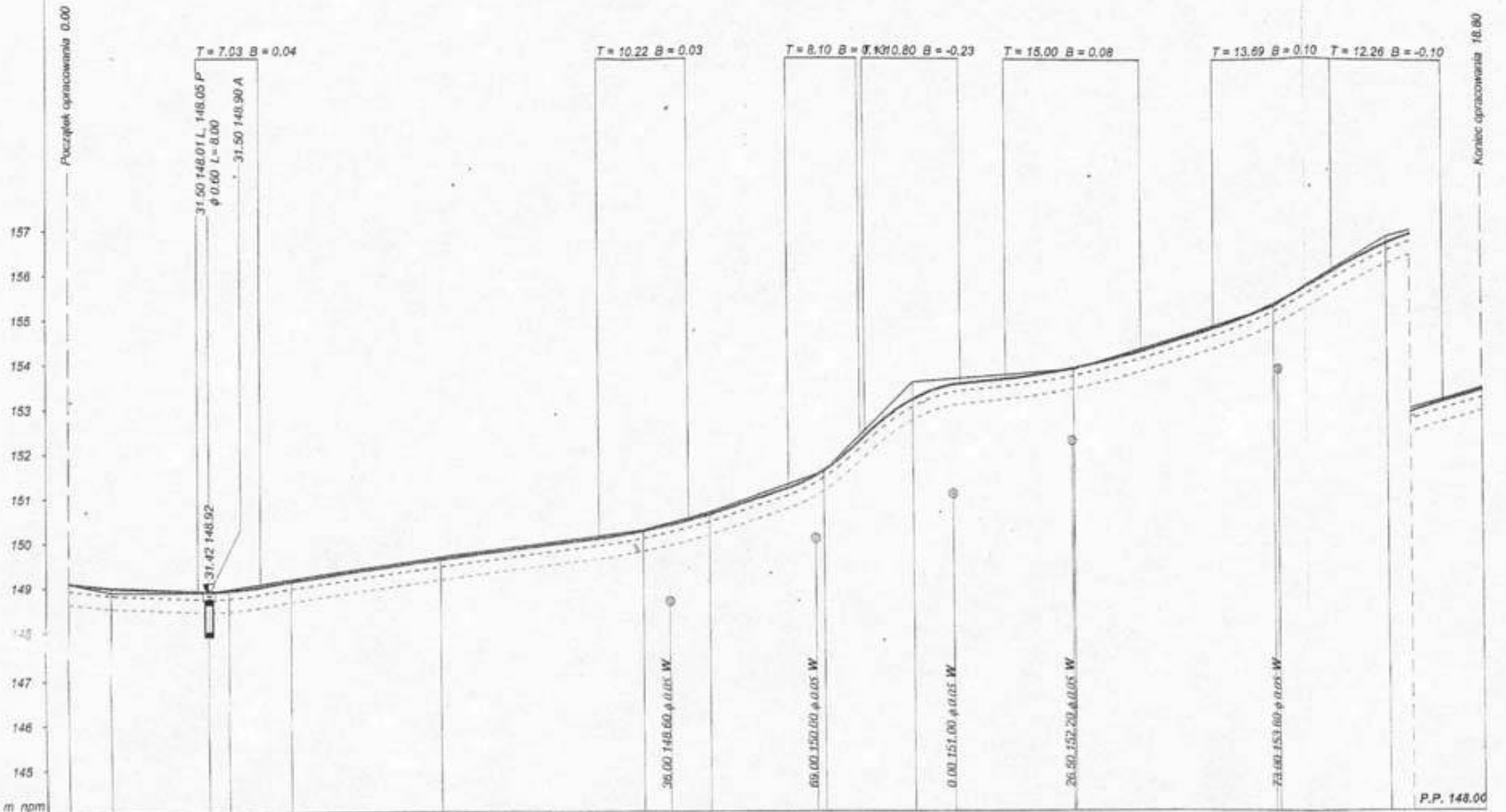
MAPA  
SYTUACYJNO - WYSOKOŚCIOWA  
z geodezyjną inwentaryzacją urządzeń podziemnych  
Skala 1: 500

Mapa służy do celów projektowych  
Aktualna na dzień: 23.04.2007 r.  
Wykonana z arkusza mapy zasadniczej  
w skali 1:1000 s.123.342.101; 123.342.103; 123.342.151  
oraz pomiaru własnego z miesiąca kwietnia 2007 r.  
Osnowa układ „1965”  
Poziom odniesienia: Kronsztadt H- "60"  
Granice wkartowano wg stanu ewidencji gruntów.

- Legenda:**
- Teren (stan istniejący)
  - Niweleta
  - - - - Dno koryta w osi drogi
  - ▽ Ekstremum łuku pionowego
  - - - - Ścieżka w osi trasy
  - Woda
  - Wpust uliczny

**Obiekt:**  
**DROGA TEOFILOW - KRZYŻOWA WOLA GM. NOWOLUDA**  
**OD KM 0+000 DO KM 0+18,80**

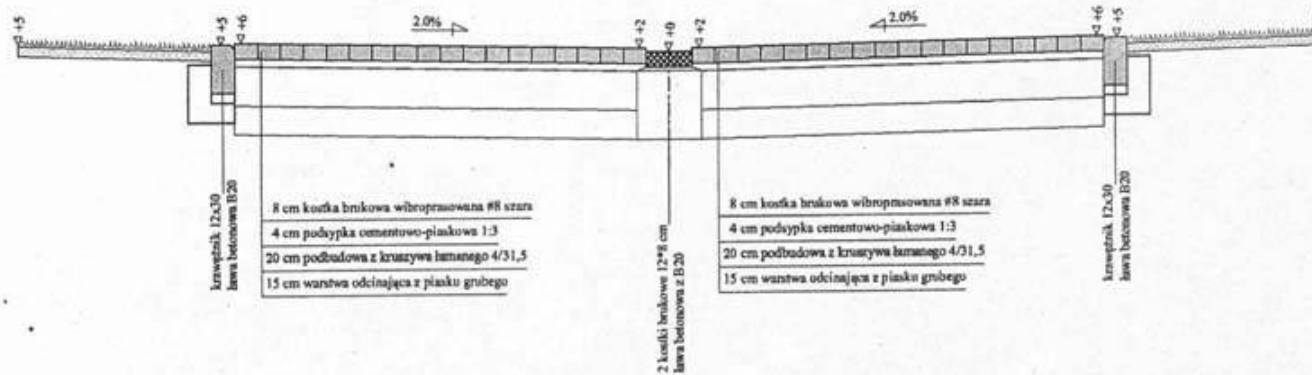
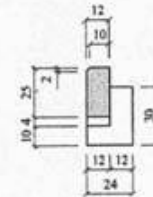
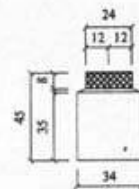
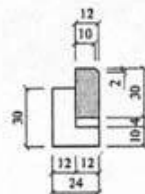
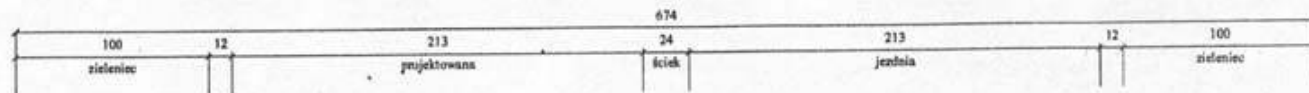
P.P. 144,00 m nrm



RODZAJ NAWIERZCHNI	Istniejąca nawierzchnia ziemna																												
RÓŻNICE RZĘDNYCH (Zn-Zt)	149.10	149.00	148.90	148.94	148.97	148.99	149.00	149.70	150.12	150.28	150.30	150.57	150.70	151.32	151.60	152.41	152.53	153.60	153.69	154.87	155.30	156.09	156.14	156.75	157.20	157.50			
RZĘDNE NIWELETY (Zn)	149.10	149.00	148.90	148.94	148.97	148.99	149.00	149.70	150.12	150.28	150.30	150.57	150.70	151.32	151.60	152.41	152.53	153.60	153.69	154.87	155.30	156.09	156.14	156.75	157.20	157.50			
SPADKI I ŁUKI PIONOWE	-0.010%	-0.0038%	R=650	0.0179%	0.0147%	0.013%	R=1500	0.0327%	R=250	0.0111%	R=1500	0.0311%	R=900	0.0288%															
RZĘDNE TERENU (Zt)	149.10	148.90	148.90	148.94	148.97	148.99	149.00	149.70	150.17	150.30	150.57	150.70	151.32	151.60	152.41	152.53	153.60	153.69	153.78	154.87	155.30	156.14	156.15	156.90	157.25	157.50			
PROSTE I ŁUKI POZIOME	P=9.54 W1 L=31.09 R=500.00 Z=0.24 γ=2.96 P=82.50 W2 L=24.92 R=250.00 Z=0.31 γ=6.35 W3 L=21.48 R=100.00 Z=0.58 γ=13.28 W4 L=55.78 R=55.78 Z=0.31 γ=6.35																												
ODLEGŁOŚCI (Y)	0.00	9.50	28.97	36.00	40.64	43.02	50.00	81.00	10.78	30.00	40.21	45.00	62.90	71.00	79.06	80.25	91.00	1.80	12.00	27.00	41.99	50.56	58.31	72.00	85.67	85.76	96.00	10.25	18.80
PIKIETAŻ	0+000 0+100 0+200 0+300																												

# PRZEKRÓJ KONSTRUKCYJNY DROGA TEOFIŁÓW - KRÓLOWA WOLA

Skala 1:25



kręgielnik 12x30  
lawa betonowa B20

8 cm kostka brukowa wibroprasowana #8 szara  
4 cm podsyпка cementowo-piaskowa 1:3  
20 cm podbudowa z kruszywa łamanego 4/31,5  
15 cm warstwa odcinająca z piasku grubego

2 kostki brukowe 12x8 cm  
lawa betonowa z B20

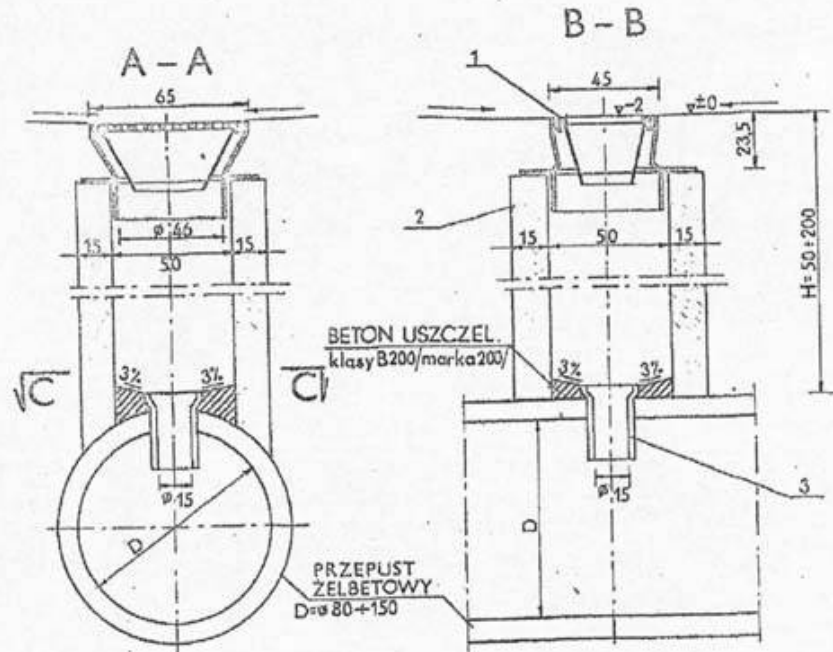
8 cm kostka brukowa wibroprasowana #8 szara  
4 cm podsyпка cementowo-piaskowa 1:3  
20 cm podbudowa z kruszywa łamanego 4/31,5  
15 cm warstwa odcinająca z piasku grubego

kręgielnik 12x30  
lawa betonowa B20

Program Domino7 - Dane wyceniano z pliku: E:\Grzegorzewski\Fotokopie\Trybunalski\776\Domino7\1\teofilow\krojprzekrojny.bia

Wykonawca	ZROID - mgr inż. Edward Grzegorzewski, ul. Łódzka 46/13, 97-300 Piotrków Trybunalski, tel. (044)646-19-31	
Inwestor	GMINA INOWŁÓDZ	Umowa
Objekt	DROGA TEOFIŁÓW - KRÓLOWA WOLA, GM. INOWŁÓDZ OD KM 0+000 DO KM 0+200	
Nazwa rysunku	Przekrój konstrukcyjny	mgr inż. Edward Grzegorzewski Rysunek uprawniony do projektowania i budowy
Opracował	mgr inż. EDWARD GRZEGORZEWSKI	drogi i mostów
Projektował	mgr inż. EDWARD GRZEGORZEWSKI	Załączników
Sprawdził		UAW. V-8388/178/09 30.05.2008 r.

- 12 -

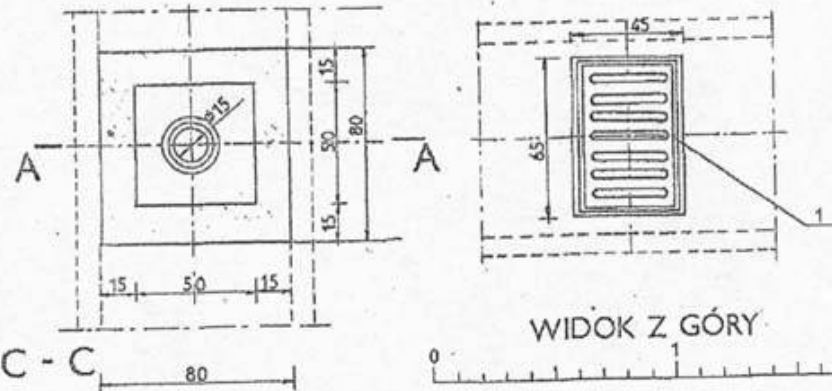


**ZASTOSOWANIE**

1. Do odprowadzenia wód opadowych z korony drogi lub ulicy
2. W przypadku usytuowania wpustu bezpośrednio nad przepustem D.

**MATERIAŁY**

- 1- wpust uliczny przejazdowy typ. ciężki wg PN-II-74081
- 2- studzienka o wymiarach w świetle 50 x 50 cm wykonana na mokro z betonu klasy B200 /marka 200/
- 3- rura kamionkowa  $\phi$  15 cm dług. 30 cm z kielichem.



Wykonawca	Zakład Robót Ogólnobudowlanych i Drogowych 97-300 Piotrków Trybunalski ul. Łódzka 46/13	arkusz
Investor	GMINA INOWŁÓDZ 97-215 INOWŁÓDZ UL. SPALSKA 2	nr projektu 4 skala 1:25
Obiekt	PRZEBUDOWA NAWIERZCHNI DRUGI GMINNEJ TEOFILOW KROLOWA WALWA OD KM PROJEKTOWANEGO 0+000 DO KM PROJEKTOWANEGO 0+318,80	data 30.05.2004
Rysunek	STUDZIENKA ŚCIEKOWA "NA MOKRO" USTAWIONA BEZPOŚREDNIO NAD PRZEPUSTEM	opis i plany i budowy
Projektował	mgr inż. EDWARD GRZEGORZEWSKI ul. W. Gajewskiego 42 Warszawa 00-612	iróg
ca. drogowy		UAM.V. 8000/15/84



KANALIZACJA DESZCZOWA

STUDZIENKA ŚCIEKOWA WYKONANA „NA MOKRO”  
NAD PRZEPUSTEM

Nr. arch. 20944/79

13