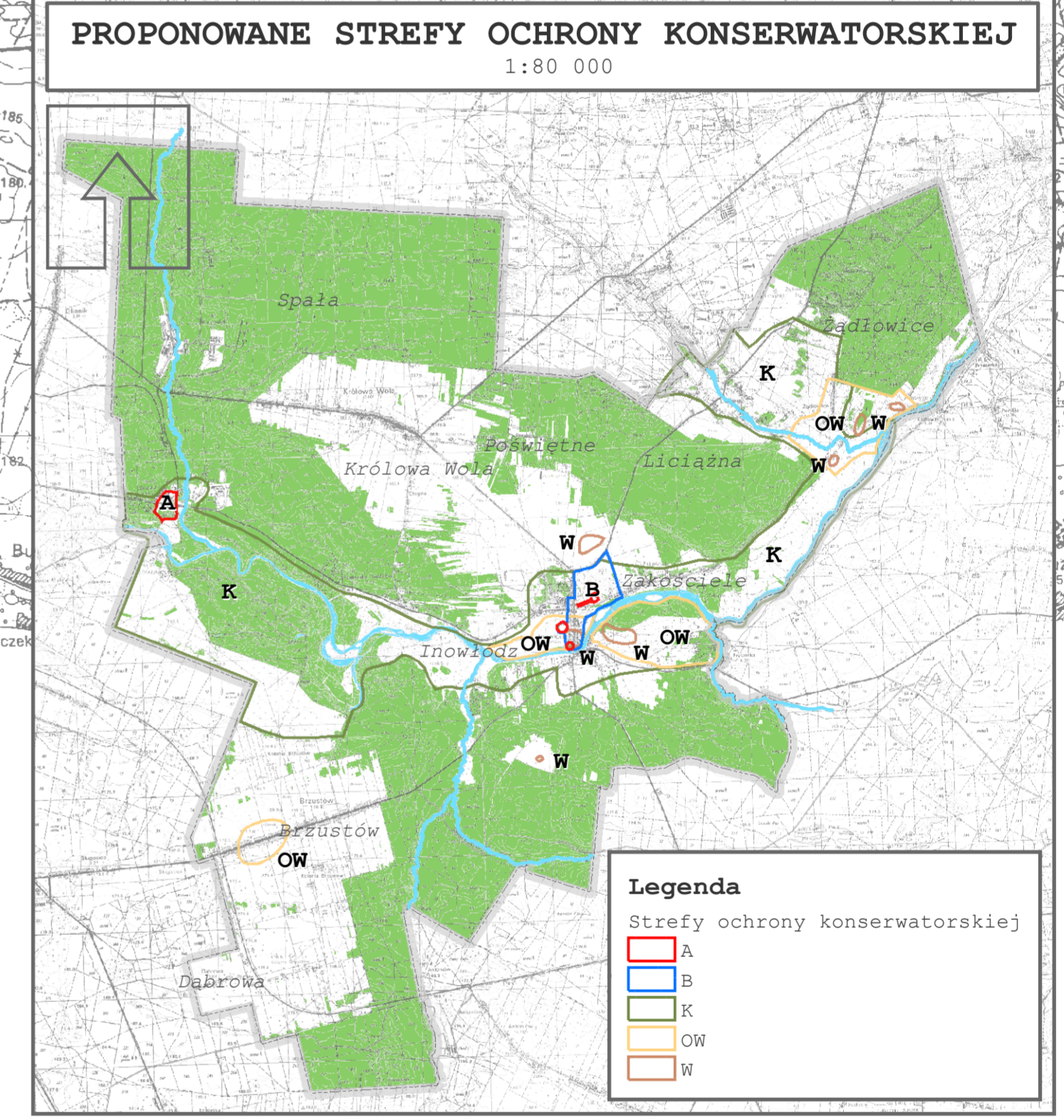
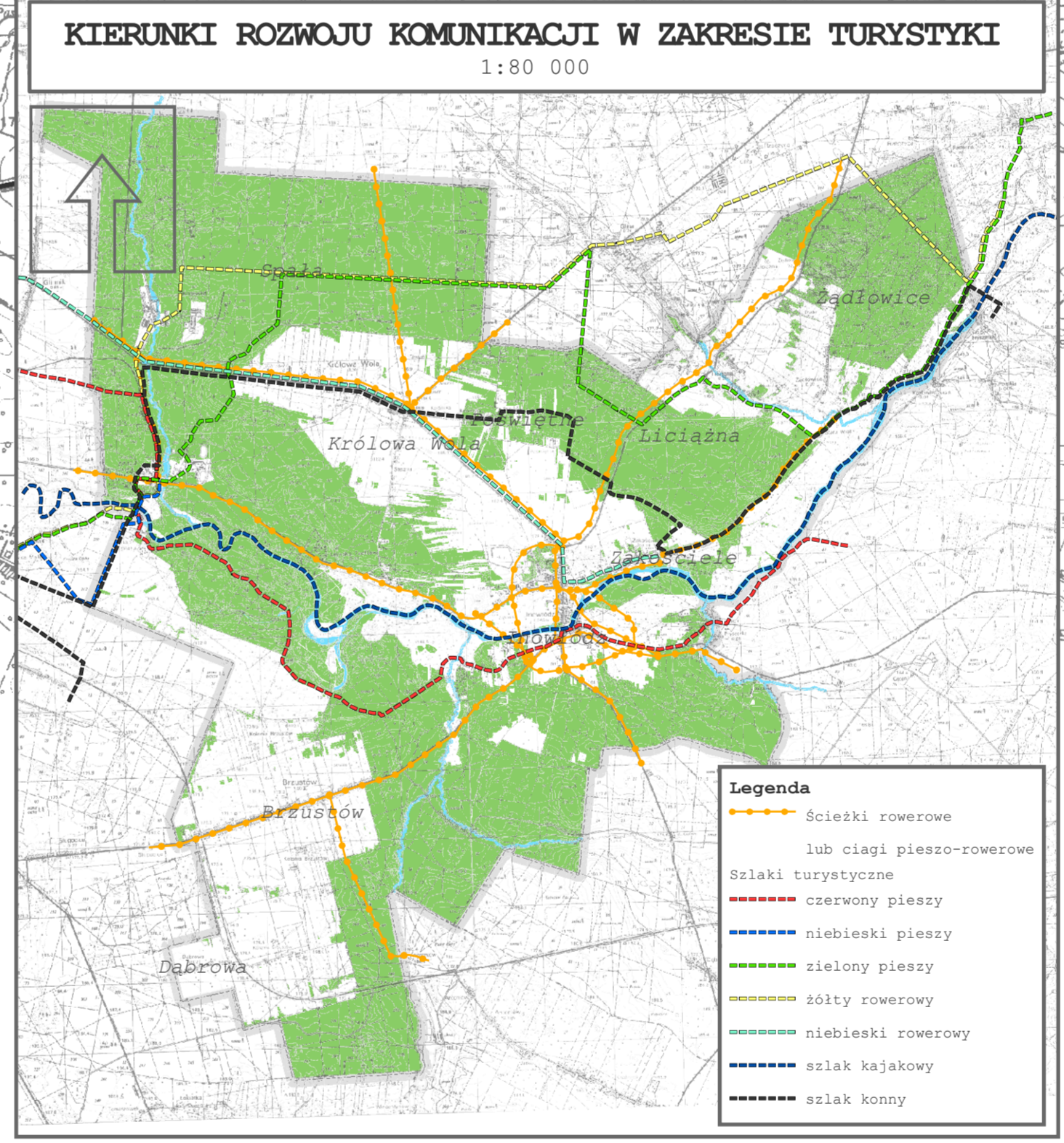
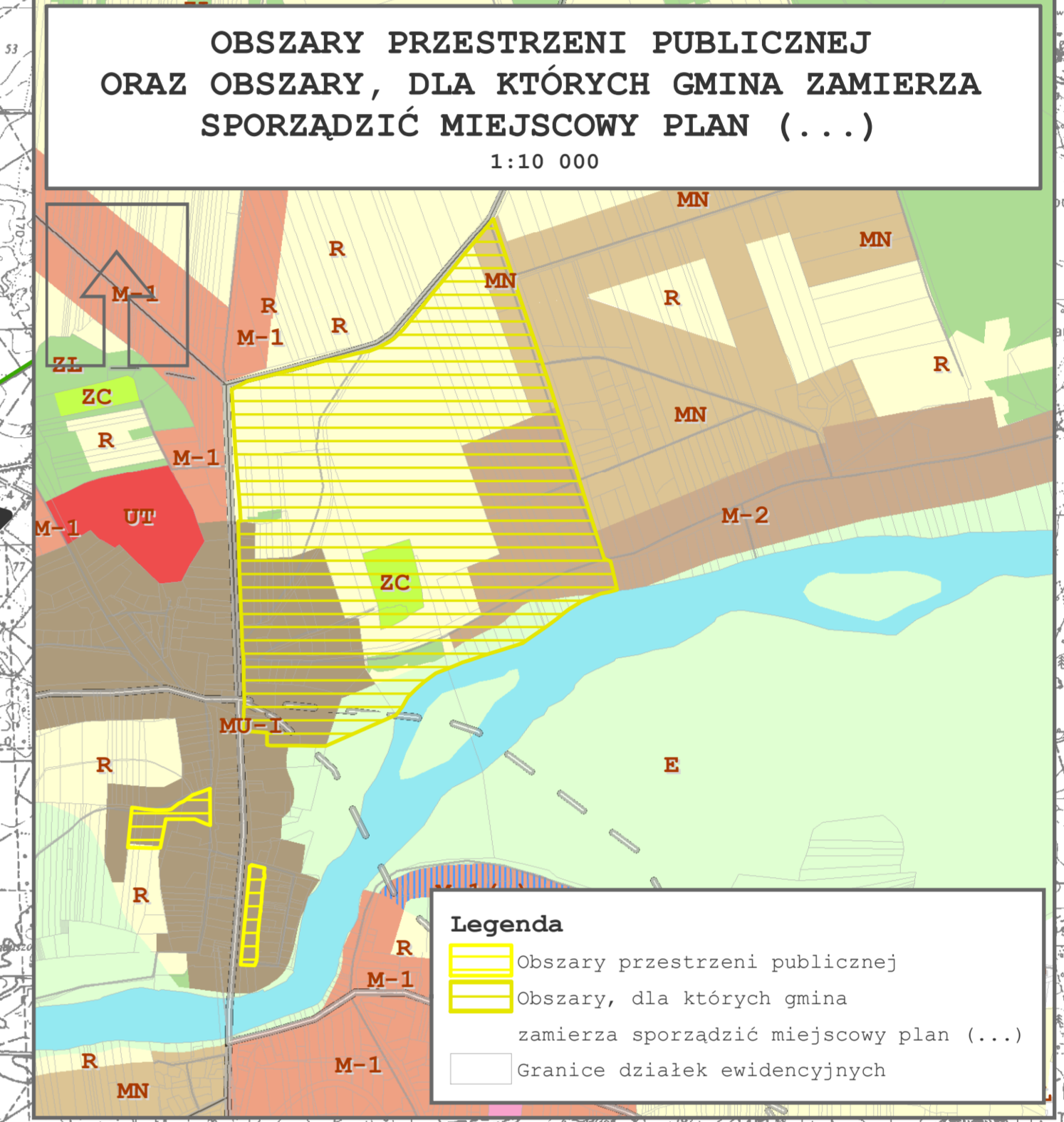
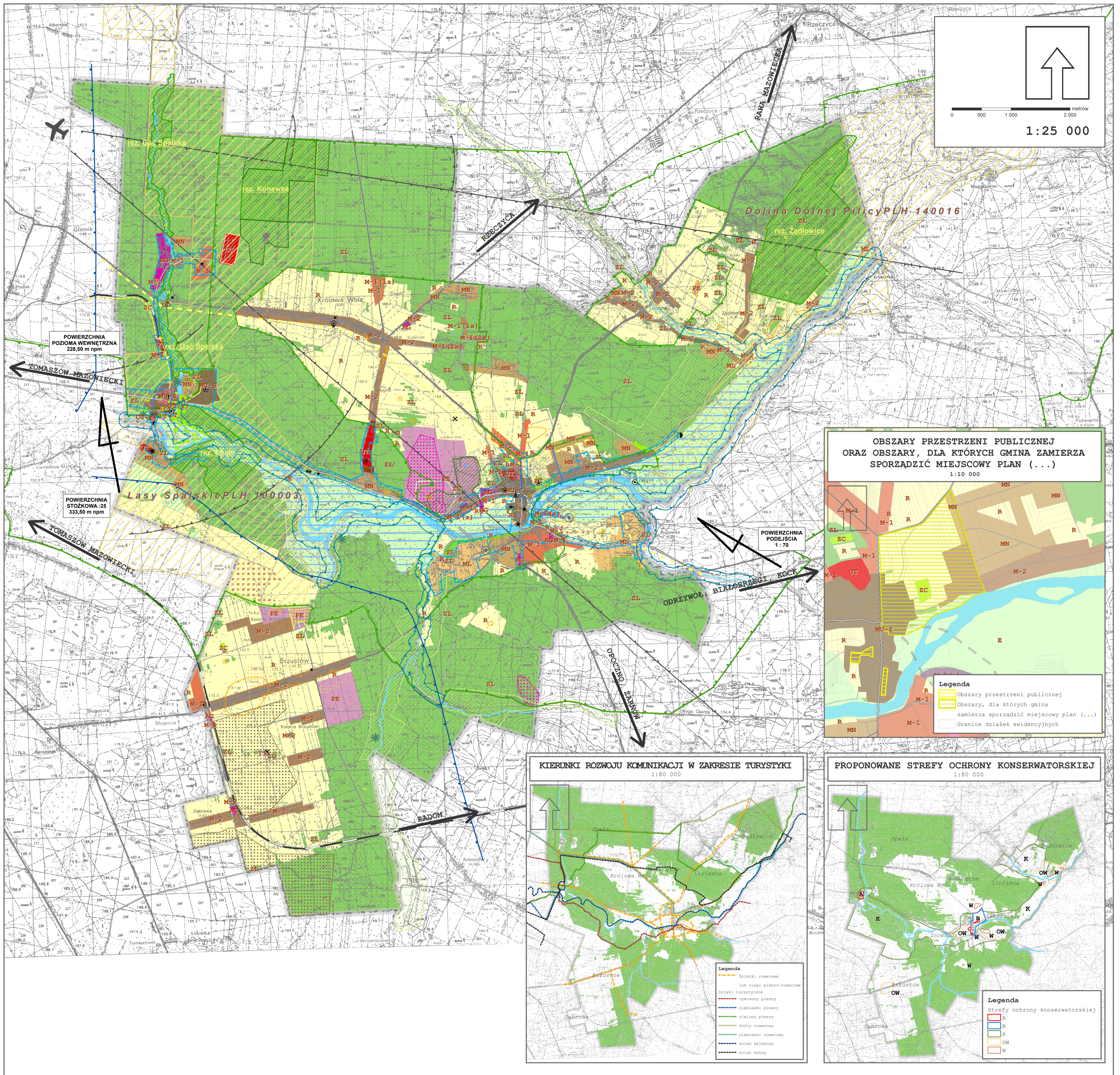


Załącznik nr 4 do Uchwały Nr XVI/87/2011
Rady Gminy Inowłódz
z dnia 29 grudnia 2011 r.

KIERUNKI I POLITYKA PRZESTRZENNA



- Legenda**
- Granica gminy
 - Granice obrębów geodezyjnych
 - Kierunki zmian w strukturze przestrzennej gminy oraz w przeznaczeniu terenów**
 - Strefa zainwestowania**
 - MU-I - Tereny wielofunkcyjnego rozwoju Inowłódza
 - MU-S - Tereny wielofunkcyjnego rozwoju usług turystyki w Spale
 - M-1 - Tereny wielofunkcyjne o dominującym udziale zabudowy mieszkaniowej
 - M-1(l)s - Tereny wielofunkcyjne mieszkaniowe położone wśród lasów
 - M-1(z) - Tereny wielofunkcyjne o dominującym udziale zabudowy mieszkaniowej położone na obszarach narażonych na niebezpieczeństwo powodzi - OBSZAR PROBLEMOWY
 - M-2 - Tereny wielofunkcyjne o dominującym udziale zabudowy zagrodowej
 - MN - Tereny zabudowy mieszkaniowej jednorodzinnej z dopuszczeniem usług
 - ML - Tereny zabudowy rekreacji indywidualnej
 - UT - Tereny wydzielonych usług turystyki
 - UT(z) - Tereny wydzielonych usług turystyki położone na obszarach narażonych na niebezpieczeństwo powodzi - OBSZAR PROBLEMOWY
 - AG - Tereny aktywności gospodarczej
 - IT - Tereny infrastruktury technicznej
 - PE - Tereny powierzchniowej eksploatacji surowców - OBSZARY WYMAGAJĄCE PRZEKSZTAŁCENIA, REHABILITACJI LUB REKULTYWACJI
 - ZC - Tereny cmentarzy
 - ZP - Tereny zieleni urządzonej
 - Strefa otwarta - wyłączone spod nowej zabudowy
 - E - Tereny doliny Pilicy
 - ZL - Tereny lasów
 - Strefa otwarta - pozostałe
 - R - Tereny rolne
 - Tereny wyłączone spod nowej zabudowy**
 - Obszary narażone na niebezpieczeństwo powodzi z wyłączeniem obszarów oznaczonych symbolami: M-1(z), UT(z)
 - Tereny położone w obrębie SPK w pasie szerokości 100 m od linii brzegów rzek i innych zbiorników wodnych
 - Tereny potencjalnie narażone na osuwanie się mas ziemnych - OBSZAR PROBLEMOWY
 - Tereny złóż surowców mineralnych:
 - Kamienie drogowe i budowlane, udokumentowane
 - Kruszywa naturalne, udokumentowane
 - Wapnie margliste, perspektywiczne

- Tereny ograniczeń w zabudowie**
- Tereny wyposażone w podziemną sieć drenażową
 - Tereny występowania gleb III klasy bonitacyjnej
 - Tereny o trudnych warunkach geoinżynierskich
 - Tereny powierzchni ograniczających lotniska Glinnik
 - Tereny wymagające uzyskania zgody na zmianę przeznaczenia gruntów na cele:**
 - nierolnicze
 - nieleśne
 - Pozostałe**
 - Tereny zamknięte
 - Tereny górnicze
 - Obiekty i obszary podlegające ochronie na mocy ustawy o ochronie przyrody (istniejące):**
 - Rezerwat przyrody
 - Spalski Park Krajobrazowy
 - Cały obszar gminy Inowłódz zawiera się w otulinie parku
 - Pomnik przyrody
 - Użytek ekologiczny
 - Zespół Przyrodniczo - Krajobrazowy "Skarpa Jurajska"
 - o ochronie przyrody (projektowane):
 - Obszar Natura 2000
 - Cały obszar gminy Inowłódz zawiera się w projektowanym Spalsko-Sulejowskim OCHK
 - o ochronie przyrody (proponowane):
 - Rezerwat przyrody
 - Stanowisko dokumentacyjne
 - Użytek ekologiczny
 - Zespół przyrodniczo-krajobrazowy
 - Stanowisko dokumentacyjne
 - Użytek ekologiczny
 - o lasach:
 - Lasy ochronne
 - o ochronie zabytków i opiece nad zabytkami:
 - Obiekt wpisany do rejestru zabytków
 - Obszar wpisany do rejestru zabytków
 - Stanowiska archeologiczne nie dające się odwzorować w skali mapy
 - Stanowiska archeologiczne
 - Obiekty i obszary wpisane do wojewódzkiej ewidencji zabytków
 - Prawo wodne:
 - Granica głównego zbiornika wód podziemnych

- Kierunki rozwoju komunikacji**
- Istniejące:**
- Droga krajowa klasy głównej
 - Droga wojewódzka klasy głównej
 - Droga powiatowa klasy zbiorczej
 - Droga gminna klasy lokalnej lub dojazdowej
 - Ważniejsze drogi wewnętrzne, postulowane do zaliczenia do dróg publicznych gminnych
 - Linia kolejowa
- Planowane:**
- Warianty obwodnicy Inowłódza w ciągu drogi krajowej
 - Warianty obwodnicy Inowłódza w ciągu drogi wojewódzkiej
 - Węzły komunikacyjne
 - Planowane skrzyżowania wariantów obwodnicy drogi krajowej
 - Postulowane skrzyżowania obwodnicy drogi krajowej
 - Przejazdy drogowe w ciągu obwodnicy drogi krajowej
 - Kierunki rozwoju systemu infrastruktury technicznej**
 - Ujęcie wody
 - Stacja uzdatniania wody
 - Oczyszczalnia ścieków
 - Projektowana oczyszczalnia ścieków
 - Skladowisko odpadów przewidziane do rekultywacji
 - Aglomeracja Inowłódz
 - Zbiorniki retencyjne
 - Projektowany gazociąg średniego ciśnienia
 - Planowany gazociąg wysokiego ciśnienia - przebieg zgodny z treścią obowiązującego Planu zagospodarowania przestrzennego województwa łódzkiego
 - Wybrane obiekty użyteczności publicznej**
 - Urząd Gminy
 - Szkoła
 - Lotnisko "Glinnik"

STUDIUM UWARUNKOWAŃ I KIERUNKÓW ZAGOSPODAROWANIA PRZESTRZENNEGO GMINY INOWŁÓDZ	
KIERUNKI I POLITYKA PRZESTRZENNA	
OPRACOWAŁ:	Inżynier Gospodarki Przestrzennej i Mieszkalnictwa ul. Targowa 45, 03-728 Warszawa
ZESPÓŁ AUTORSKI:	mgr inż. Katarzyna Kasińska - kierownik projektu mgr inż. Piotr Pająk - główny projektant, szefka Oddziału mgr inż. Katarzyna Kasińska mgr inż. Paulina Pasik mgr inż. Michał Pawełczyk mgr Edyta Sosna mgr inż. Marcin Kuczyński mgr inż. Marcin Kuczyński
SKALA: 1 : 25 000	DATA: 29 grudnia 2011 r.