

**UCHWAŁA NR XXXIV/175/2009
RADY GMINY INOVLÓDZ**

z dnia 27 sierpnia 2009 roku

**w sprawie przystąpienia do opracowania miejscowego planu zagospodarowania
przestrzennego fragmentu wsi Teofilów w gminie Inowlódz**

Na podstawie art. 18 ust. 2 pkt. 5 ustawy z dnia 8 marca 1990 r. o samorządzie gminnym (t. j. Dz. U. z 2001 r. Nr 142 poz. 1591; z 2002 r.: Nr 23 poz. 220, Nr 62 poz. 558, Nr 113 poz. 984, Nr 153 poz. 1271 i Nr 214 poz. 1806; z 2003 r.: Nr 80 poz. 717 i Nr 162 poz. 1568; z 2004 r.: Nr 102 poz. 1055, Nr 116 poz. 1203 i Nr 167 poz. 1759; z 2005 r.: Nr 172 poz. 1441 i Nr 175 poz. 1457; z 2006 r. Nr 17 poz. 128 i Nr 181 poz. 1337; z 2007 r.: Nr 138 poz. 974 i Nr 173 poz. 1218; z 2008 r. Nr 180 poz. 1111, Nr 223, poz. 1458), z 2009 r. Nr 52, poz. 420) oraz art. 14 ust. 1 ustawy z dnia 27 marca 2003 r. o planowaniu i zagospodarowaniu przestrzennym (Dz. U. Nr 80 poz. 717; z 2004 r.: Nr 6 poz. 41 i Nr 141 poz. 1492; z 2005 r.: Nr 113 poz. 954 i Nr 130 poz. 1087; z 2006 r.: Nr 45 poz. 319 i Nr 225 poz. 1635; z 2007 r. Nr 127 poz. 880; z 2008 r. Nr 123 poz. 803, Nr 199 poz. 1227 i Nr 201 poz. 1237, Nr 220, poz. 1413), Rada Gminy Inowlódz uchwala, co następuje:

§ 1. Przystępuje się do opracowania miejscowego planu zagospodarowania przestrzennego fragmentu wsi Teofilów w gminie Inowlódz, zwanego dalej Planem.

§ 2. Plan obejmie obszar działek o numerach ewidencyjnych: 286/2, 286/1, 285/1, 285/2, 4431, 283 i fragment 4430 obręb 3 Inowlódz, zgodnie z załącznikiem graficznym do niniejszej uchwały.

§ 3. Granice obszaru Planu stanowią:

- 1) od zachodu – fragment zachodniej granicy działki nr ewid. 4430, zachodnie granice działek nr ewid. 283 i 286/2;
- 2) od południa – południowe granice działek nr ewid. 286/2 i 286/1;
- 3) od wschodu – wschodnie granice działek o nr ewid. 286/1, 285/1, 4431, 283 i 4430;
- 4) od północy – fragmenty północnych granic działek nr ewid. 4430 i 283.

§ 4. Przedmiotem Planu będzie wyznaczenie m.in. terenów przeznaczonych zabudowę rekreacyjną, mieszkaniową.

§ 5. Wykonanie uchwały powierza się Wójtowi Gminy Inowlódz.

§ 6. Uchwała wchodzi w życie z dniem podjęcia.

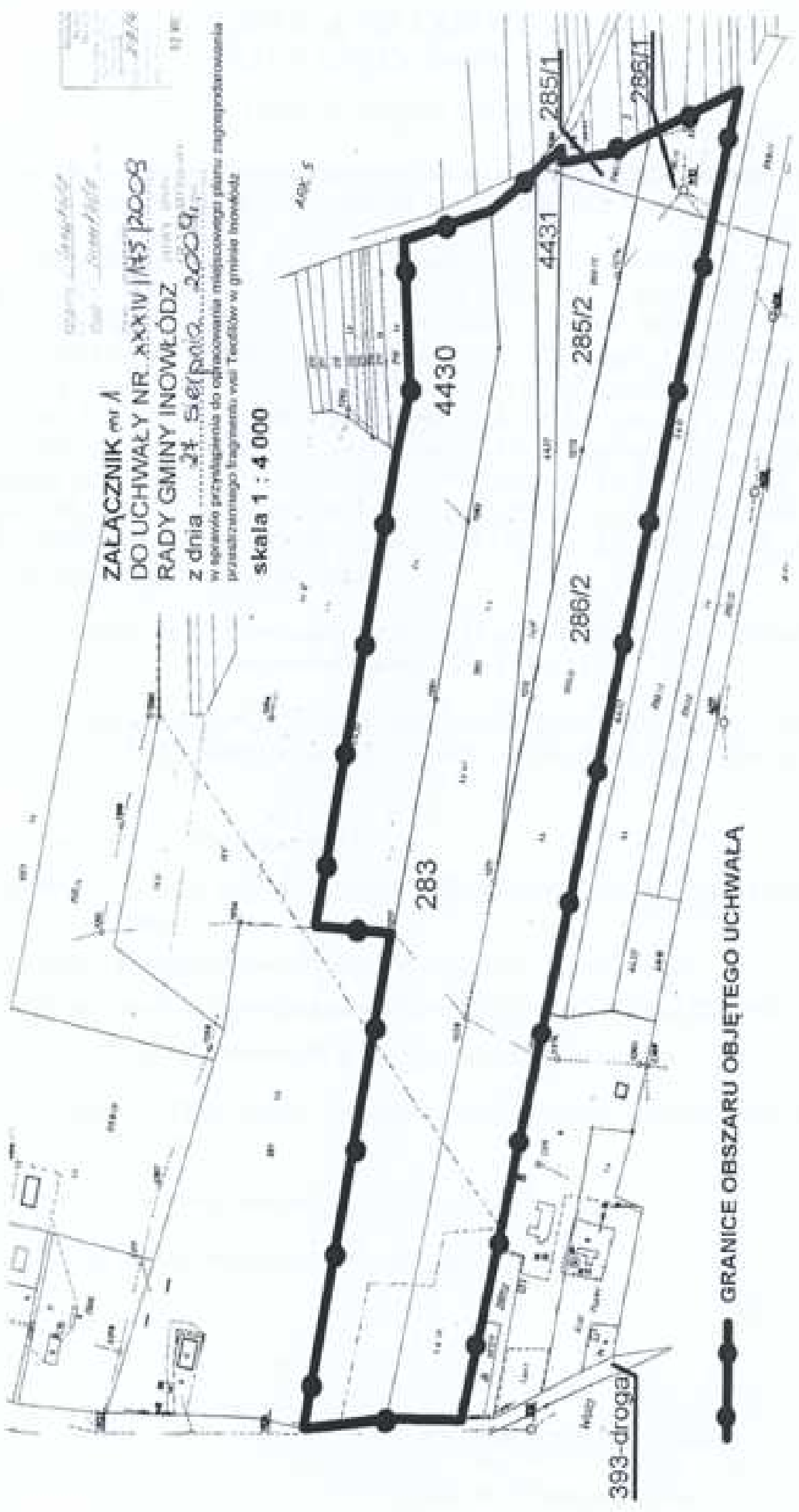
Przewodniczący Rady Gminy


mgr inż. Marek Leszczyński

Wzrost: 170 cm
Ciężar ciała: 70 kg
Data: 2009

Wzrost: 170 cm
Ciężar ciała: 70 kg
Data: 2009

ZALĄCZNIK nr 1
DO UCHWAŁY NR XXXIV/145/2009
RADY GMINY INOWŁÓDZ
z dnia 24 sierpnia 2009 r.
w sprawie przyłączenia do odfekowania miejscowości planu zagospodarowania
przebiegu sieci Tęchów w granicach inwentaryzacji
skala 1 : 4 000



GRANICE OBSZARU OBJĘTEGO UCHWAŁĄ