

UWAGA ZUD:
 Punkty osnowy geodezyjnej podlegają ochronie przed ich zniszczeniem, uszkodzeniem lub przemieszczeniem - zgodnie z Rozp. Min. S. W. i A. z dnia 15-04-1999 r. w sprawie ochrony znaków geodezyjnych, grawimetr. i magnetycznych (Dz. U. Nr 45, poz. 454). Prace ziemne w pobliżu znaków geodezyjnych występujących w zakresie opracowania projektu bud. należy prowadzić pod nadzorem geodety. Punkty, które ulegną zniszczeniu w trakcie realizacji inwestycji podlegają odtworzeniu na koszt inwestora

STAROSTWO POWIATOWE
 w Tomaszowie Mazowieckim
 Wydział Architektury i Budownictwa

STAROSTA TOMASZOWSKI
 Zespół Uzgadniania Dokumentacji Projektowej
 97-200 Tomaszów Maz. ul. Barlickiego 23
 tel./fax (+44) 725 17 63, 724 27 77 w. 111
 Na podstawie art. 28 ust. 1 ustawy z dn. 17.05.1989 r.
 - Prawo geodezyjne i kartograficzne (Dz. U. z 2000r.
 Nr 100, poz. 1036, i Nr 120, poz. 1268)
 uzgodniono usytuowanie projektowanych sieci
 uzbrojenia terenu: przebiegów sieci
złoty, żółty, czerwony
złoty

za zgodności
 USŁUGI PROJEKTOWE
 Sławomir Duła
 97-200 Tomaszów Maz.
 ul. B. Głowackiego 39/43 m. 23

Uzgodnione usytuowanie sieci uzbrojenia terenu podlega
 wyłączeniu i geodezyjnej inwentaryzacji powykonawczej
 w jednostki uprawnione do wykonywania prac geode-
 zycznych. W razie niezgodności realizacji sieci uzbrojenia
 z uzgodnionym projektem, inwestor zobowiązany
 przedłożyć mapę z wynikami pomiarów powykonaw-
 czej władzemu gminnej administracji architekto-
 czno-budowlanej. Usytuowanie projektowa-
 nych sieci uzbrojenia terenu zachowuje ważność przez
 okres 3 lat od dnia wydania opinii w sprawie uzgodnienia
 projektowanych sieci uzbrojenia terenu. Uzgodnienie tera-
 wadności w przypadku, o którym mowa w § 13 rozporz.
 Ministra Rozwoju Regionalnego i Budownictwa z dnia
 2.04.2001r. w sprawie geodezyjnej inwentaryzacji sieci uzbroje-
 nienia terenu oraz zespołów uzgadniania dokumentacji
 projektowej (Dz. U. Nr 38, poz. 453) 07. SIE. 2003

Zlec. Nr 449 Tomaszów Maz. dnia
 2 lip. 2003
 STAROSTA
 Beata Przeszy
 Przewodniczący
 Zespołu Uzgadniania Dokumenta-
 cyjnego Projektowej

Uzgodniono
 04.08.2003.

URZĄD GMINY
 w Inowłodzu
 ul. SPALSKA 2
 tel. (0-44) 710-11-55

INSPEKTOR
 Jolanta Kamińska

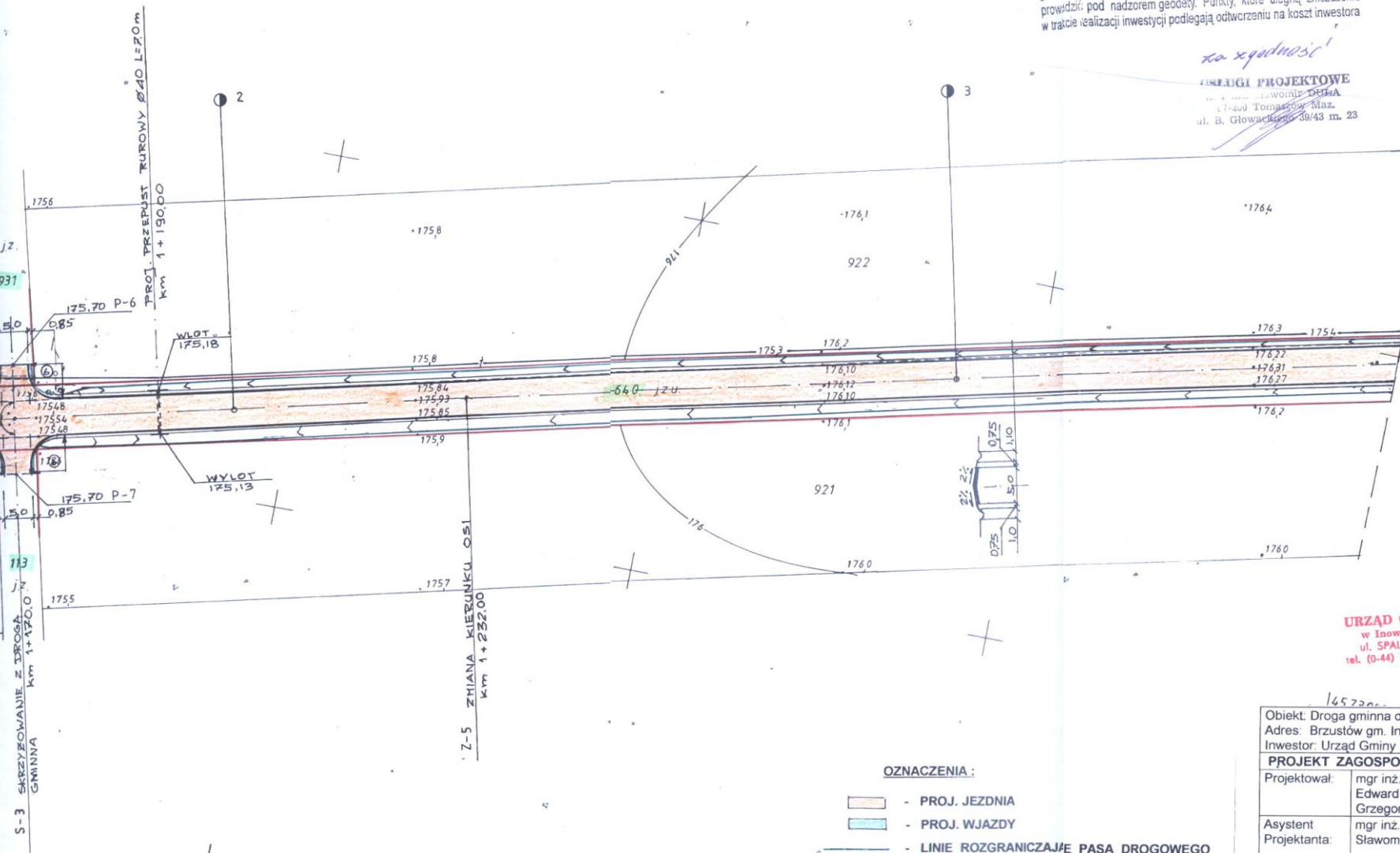
- OZNACZENIA:**
- PROJ. JEZDNIA
 - PROJ. WJAZDY
 - LINIE ROZGRANICZAJĄCE PASA DROGOWEGO
 - GRANICE DZIAŁEK

165722

Obiekt: Droga gminna dojazdowa.
 Adres: Brzustów gm. Inowłódz.
 Inwestor: Urząd Gminy Inowłódz.

PROJEKT ZAGOSPODAROWANIA TERENU - ARKUSZ 2

Projektował:	mgr inż. Edward Grzegorzewski	Specjalność drogi i mosty	Nr upraw. UAN IV.10220 124/84 Nr UAN IV.10220/1248	Podpis mgr inż. Edward Grzegorzewski
Asystent Projektanta:	mgr inż. Sławomir Duła	Specjalność konstruc- inżynierska	Nr upraw. UAN IV.8388 (57) 86	Podpis mgr inż. Sławomir Duła
		Skala 1:500	Data 1.08.2003r.	Rys. nr 2



S-3 SKRZYŻOWANIE Z DROGĄ
 GMINNA
 km 1+170,0

S-5

175,6

175,8

175,70 P-6

0,85

WYLOT 175,18

175,8

175,84

175,93

175,85

175,48

175,54

175,48

175,70 P-7

0,85

WYLOT 175,13

175,9

175,7

175,5

Z-5 ZMIANA KIERUNKU OSI
 km 1+232,00

176,1

176,2

176,3

175,4

176,22

176,31

176,27

176,2

176,0

2:2:2

0,75

1,10

1,10

1,10

921

176,0

922

176,1

941

176,1

176,2

176,3

175,4

176,22

176,31

176,27

176,2

176,0