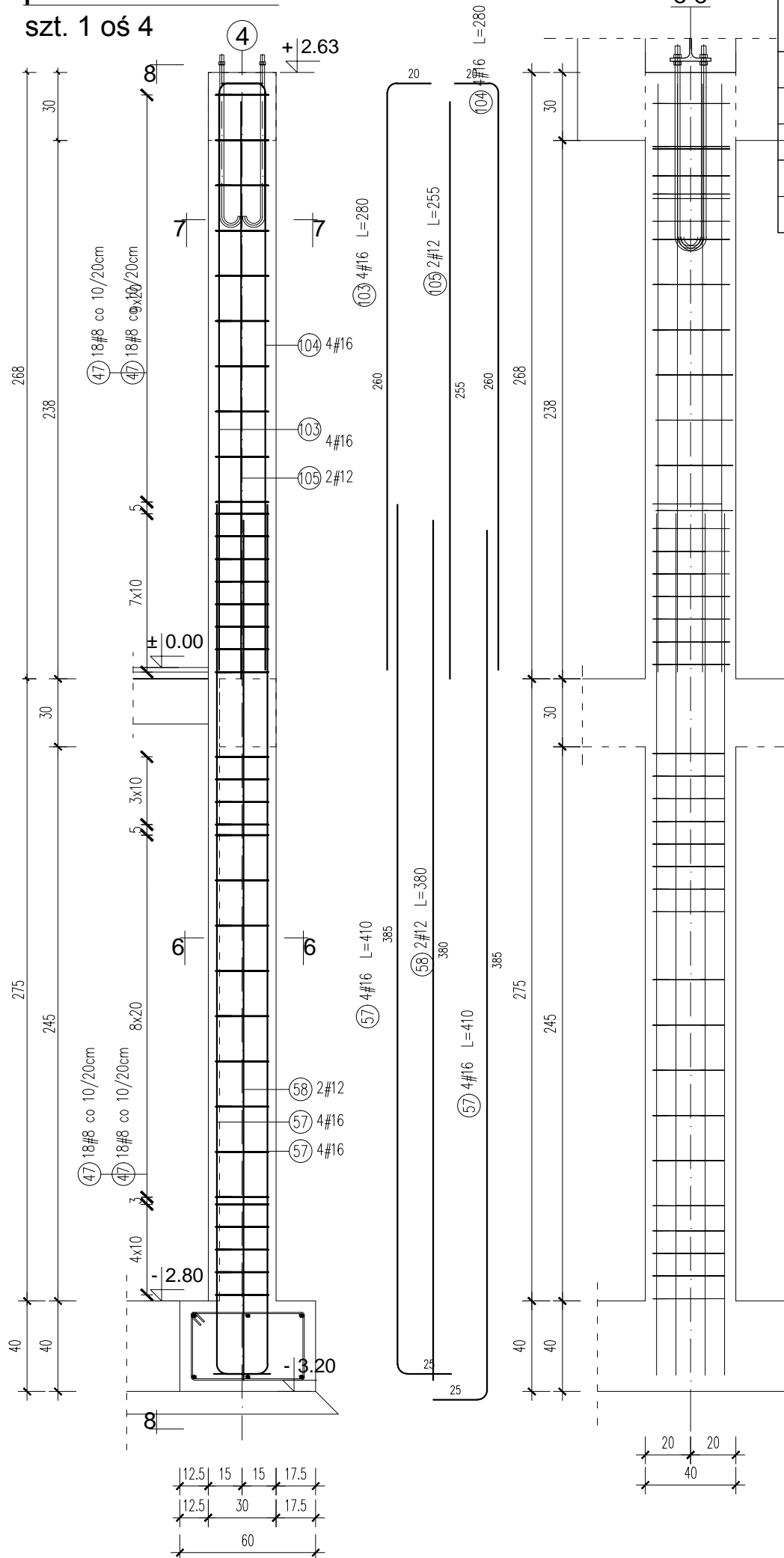
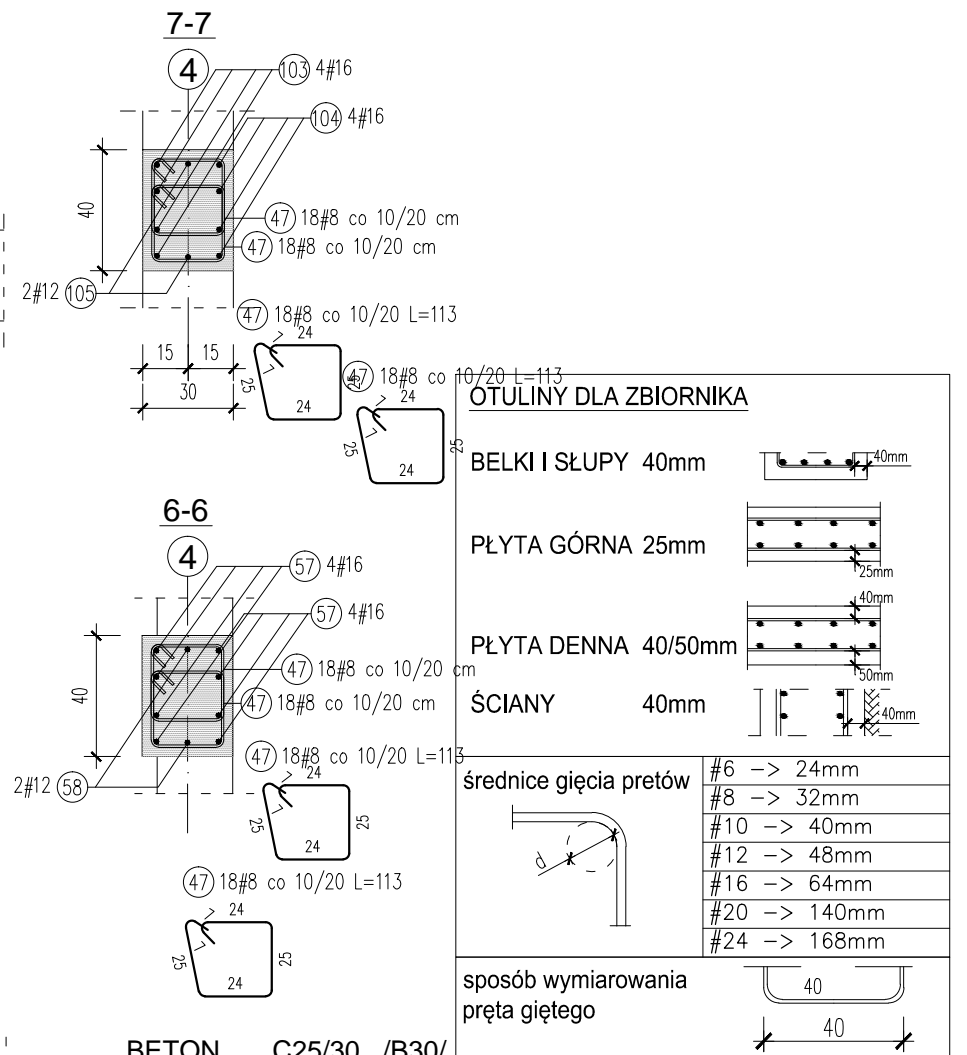


# poz. S-1 30x40

szt. 1 os 4



Elementy		Nr pręta	Średnica	Długość (m)	Ilość prętów		Długość całkowita pręta (m)		
Nazwa	Ilość				w elemencie	ogółem	A-IIIIN		
							# 8	# 12	# 16
S-1_os 4 poz.2.60	1	47	8	1,13	72	72	81,65		
		57	16	4,09	8	8			32,76
		58	12	3,80	2	2		7,60	
		103	16	2,80	4	4			11,20
		104	16	2,80	4	4			11,20
		105	12	2,55	2	2		5,10	
Długość wg średnic (m)							82	13	55
Masa 1 m pręta (kg/m)							0,40	0,89	1,58
Masa łączna wg średnic (kg)							32,25	11,28	87,15
Masa łączna wg gatunku stali (kg)							130,68		
Ogółem (kg)							130,68		



BETON C25/30 /B30/  
 STAL ZBROJENIOWA GŁÓWNA AIIIIN RB500W  
 POMOCNICZA AI

PROJEKT WYKONAWCZY BRANŻA: KONSTRUKCJA	"STALBET - projekt " mgr inż. Emil Kubacki				
	33-300 Nowy Sącz ul. Krajewskiego 23. tel. 602558772 NIP 734-237-85-09 REGON 120345973 e-mail: emil3x@onet.eu				
	OBIEKT	GMINNA OCZYSZCZALNIA SCIEKÓW			
	LOKALIZACJA	Zakościele, gmina Inowódz działki nr 267/1, 266, 369, 457, 607			
	INWESTOR	Gmina Inowódz, ul. Spalska 2 97-215 Inowódz			
	TEMAT RYS.	RYSUNEK ZBROJENIOWY SŁUPA S-1 W OSI 4. POZIOM +2.63			
		zespół projektowy	nr. upr. budow.	specjalność	podpis
	Projektował:	mgr inż. Stanisław Szewczyk	7/64	konstrukcja	
	Opracował:	mgr inż. Emil Kubacki			
		data:	grudzień 2014	skala:	1:25
				nr ry <b>K-12</b>	

RYSUNEK PODLEGA OCHRONIE PRAW AUTORSKICH ZGODNIE Z USTAWĄ Z DNIA 4 LUTEGO 1994 ROKU O PRAWIE AUTORSKIM I PRAWACH POKREWNYCH [DZ.U. Z 2006 R. NR 90 POZ.631 - Z PÓŹNIEJSZYMI ZMIANAMI], WSZELKIE PRAWA ZASTRZEŻONE - REPRODUKCJA LUB UDOSTĘPNIANIE OSOBOM TRZECIM TEGO RYSUNKU LUB JEJEGO CZĘŚCI, BEZ WYRAŹNEGO UPOWAŻNIENIA BIURA PROJEKTOWEGO JEST NIEDOZWOLONE.