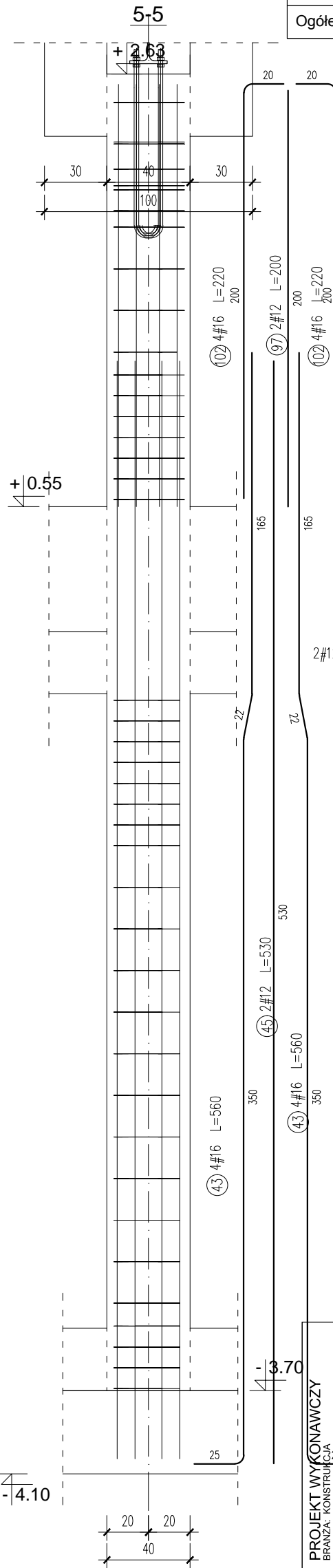
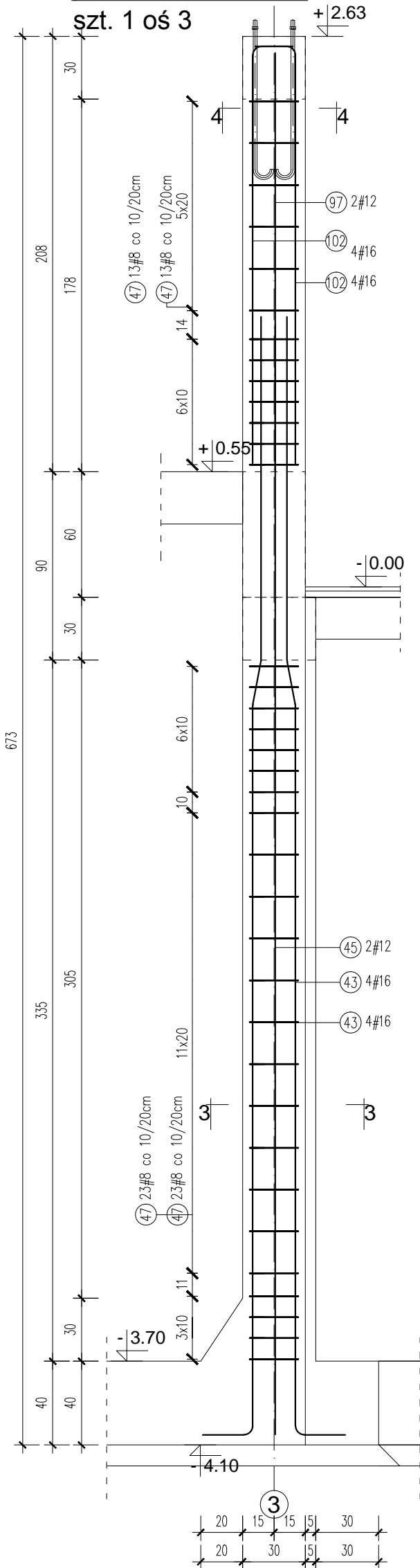


Elementy		Nr pręta	Średnica	Długość (m)	Ilość prętów		Długość całkowita pręta (m)		
Nazwa	Ilość				w elemencie	ogółem	A-IIIIN		
							# 8	# 12	# 16
S-1 _ oś 3 3_poz.2.63	1	43	16	5,60	8	8			44,82
		45	12	5,30	2	2		10,60	
		47	8	1,13	72	72	81,65		
		97	12	2,00	2	2		4,00	
		102	16	2,20	8	8			17,60
Długość wg średnic (m)							82	15	62
Masa 1 m pręta (kg/m)							0,40	0,89	1,58
Masa łączna wg średnic (kg)							32,25	12,96	98,62
Masa łączna wg gatunku stali (kg)							143,83		
Ogółem (kg)							143,83		

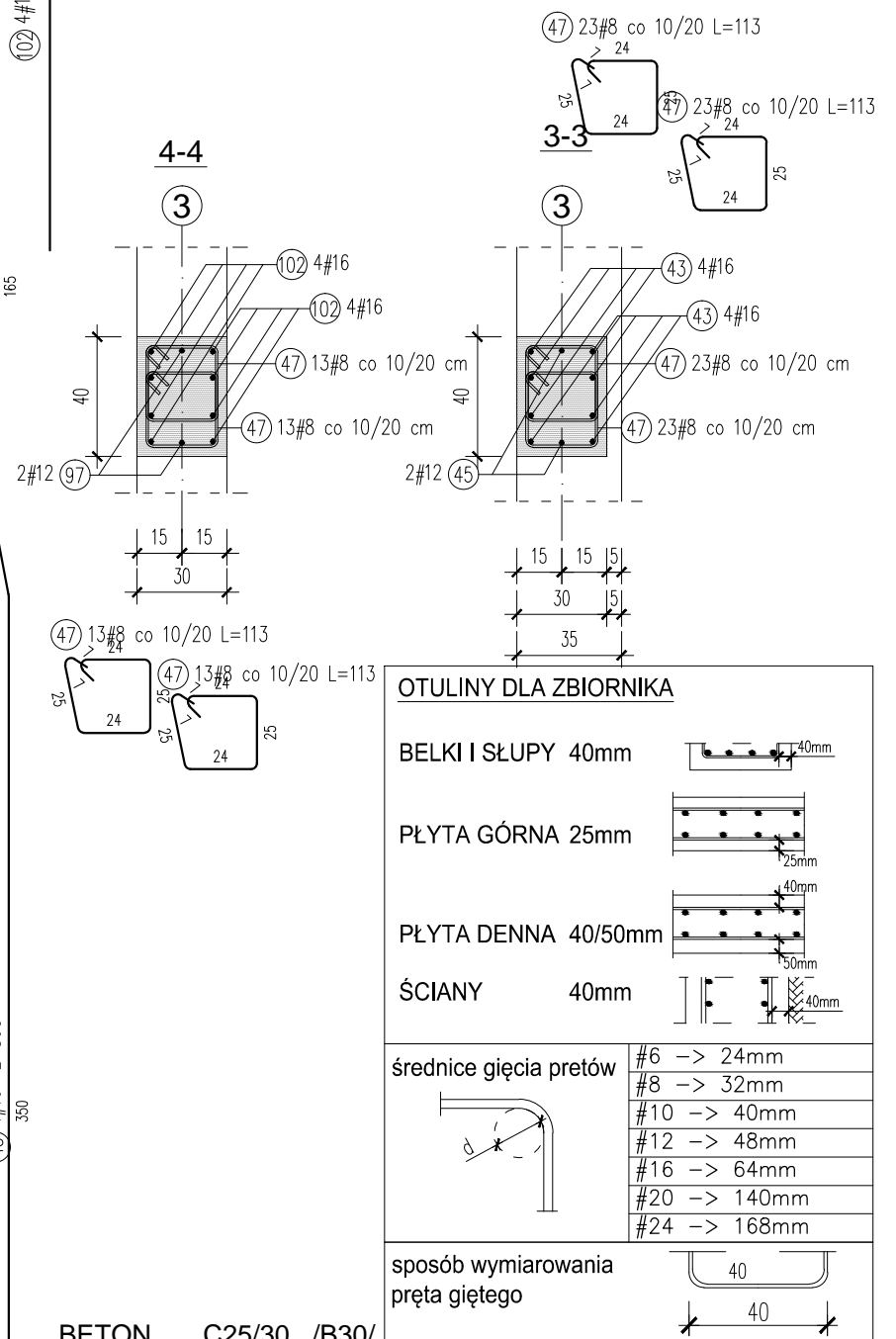
poz. S-1 30x40

szt. 1 oś 3



UWAGI:

- Rysunek rozpatrywać z rysunkiem rzutu fundamentów
- W Płyce dennej zbiornika osadzić pręty zbrojeniowe słupów



BETON C25/30 /B30/

STAL ZBROJENIOWA GŁÓWNA AIIIIN RB500W
POMOCNICZA AI

"STALBET - projekt " mgr inż. Emil Kubacki			
33-300 Nowy Sącz ul. Krajewskiego 23. tel. 602558772 NIP 734-237-85-09 REGON 120345973 e-mail: emil3x@onet.eu			
OBIEKT	GMINNA OCZYSZCZALNIA SCIEKÓW		
LOKALIZACJA	Zakościele, gmina Inowódz działki nr 267/1, 266, 369, 457, 607		
INWESTOR	Gmina Inowódz, ul. Spalska 2 97-215 Inowódz		
TEMAT RYS.	RYSUNEK ZBROJENIOWY SŁUPA S-1 W OSI 3. POZIOM +2.63		
PROJEKT WYKONAWCY BRANŻA: KONSTRUKCJA	zespół projektowy	nr. upr. budow.	specjalność
	Projektował: mgr inż. Stanisław Szewczyk	7/64	konstrukcja
Opracował: mgr inż. Emil Kubacki	data: grudzień 2014		skala: 1:25
			nr ry: K-11

RYSUNEK PODLEGA OCHRONIE PRAW AUTORSKICH ZGODNIE Z USTAWĄ Z DNIA 4 LUTEGO 1994 ROKU O PRAWIE AUTORSKIM I PRAWACH POKREWNYCH [DZ.U. Z 2006 R. NR 90 POZ.631 - Z PÓŹNIEJSZYMI ZMIANAMI], WSZELKIE PRAWA ZASTRZEŻONE - REPRODUKCJA LUB UDOSTĘPNIANIE OSOBOM TRZECIM TEGO RYSUNKU LUB JEJ CZĘŚCI, BEZ WYRAŹNEGO UPOWAŻNIENIA BIURA PROJEKTOWEGO JEST NIEDOZWOLONE.