

UCHWAŁA NR XLVI/274/2014

Rady Gminy Inowłódz

z dnia 26 czerwca 2014 r.

w sprawie zmiany Uchwały Nr XLV/263/2014 z dnia 26 maja 2014 r. w sprawie przystąpienia do opracowania zmiany miejscowego planu zagospodarowania przestrzennego miejscowości Spała w gminie Inowłódz

Na podstawie art. 18 ust. 2 pkt. 5 ustawy z dnia 8 marca 1990 r. o samorządzie gminnym (tj. Dz. U. z 2013, poz. 594, Dz. U. z 2013, poz. 645, Dz. U. z 2013, poz. 1318, Dz. U. z 2014, poz. 379) oraz art. 14 ust. 1 ustawy z dnia 27 marca 2003 r. o planowaniu i zagospodarowaniu przestrzennym (tj. Dz. U. z 2012 r. poz. 647, Dz. U. z 2012, poz. 951, Dz. U. z 2012, poz. 1445, Dz. U. z 2013, poz. 21, Dz. U. z 2013, poz. 405, Dz. U. z 2013, poz. 1238, Dz. U. z 2014, poz. 379).

Rada Gminy Inowłódz uchwala, co następuje:

§ 1. W uchwale Rady Gminy Inowłódz z dnia 26 maja 2014 r. w sprawie przystąpienia do opracowania zmiany miejscowego planu zagospodarowania przestrzennego miejscowości Spała w gminie Inowłódz § 2 otrzymuje brzmienie:

§ 2. Plan obejmuje obszar działek o numerze ewidencyjnym 6/3, 6/4, 6/5, 6/6, 16, 138, 379 .7 obręb Spała.

§ 3. Granice obszaru objętego projektem Planu pokazuje załącznik graficzny do niniejszej uchwały.

§ 4. Obszar Planu zostanie przeznaczony w szczególności jako tereny wielofunkcyjnego rozwoju usług turystyki w Spale.

§ 5. Wykonanie uchwały powierza się Wójtowi Gminy Inowłódz.

§ 6. Uchwała wchodzi w życie z dniem podjęcia.



Przewodniczący Rady Gminy Inowłódz

mgr inż. Marek Leszczyński

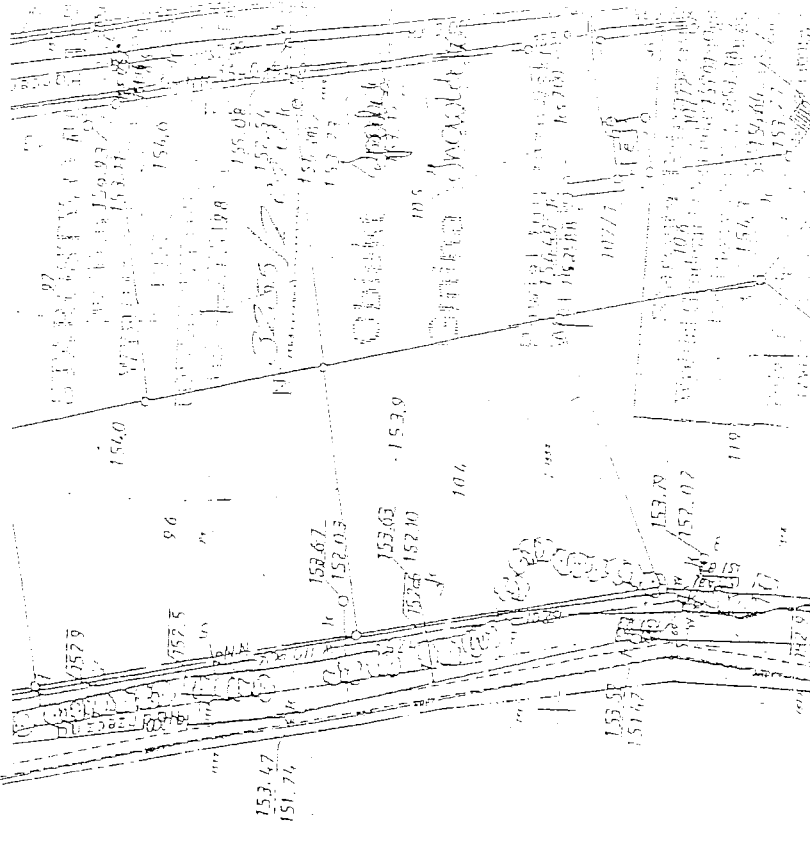
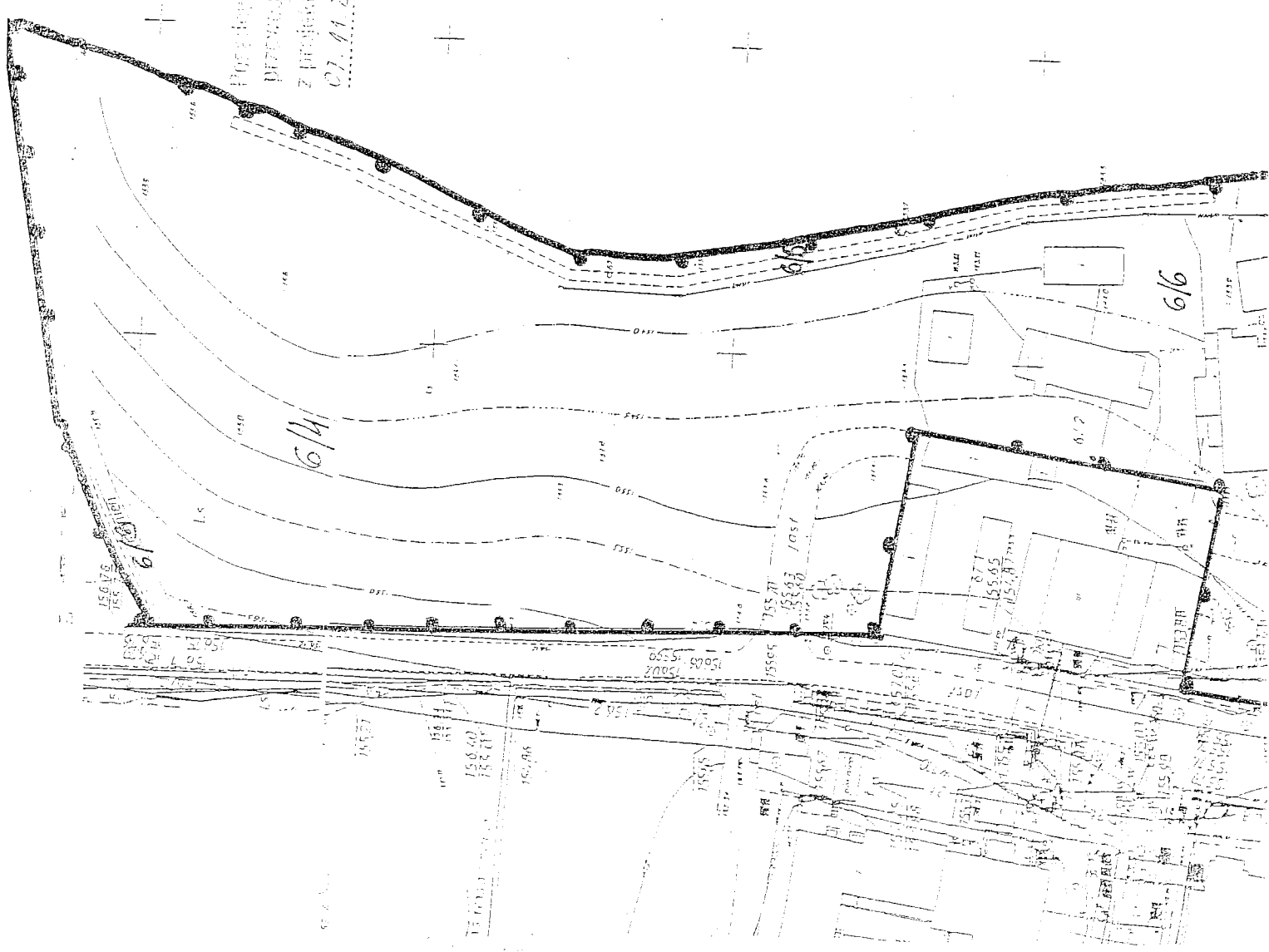
GEODETA UPRAWNIONY

inż. Włodzisław Wróblewski
Świadczył MGPIB

Przebieg linii rozgraniczającej
przebieg linii rozgraniczającej
z projektem Nr 6.38/032
07.11.2007.

ZALĄCZNIK
do Uchwały Nr **XLVI/274/2014**
Rady Gminy Inowłódz
z dnia **26 czerwca 2014r.**

dotyczącej zmiany Uchwały Nr XLV/263/2014 z dnia 26
maja 2014 r. w sprawie przystąpienia do opracowania
zmiany miejscowego planu zagospodarowania
przestrzennego miejscowości Spała w gminie Inowłódz



voj. földzkie
pov. tomaszo
gm. Inowódz
obr. SPA-A

