

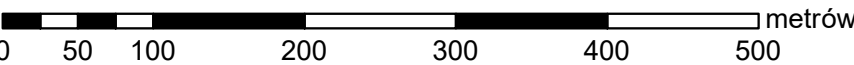
20°14'0"E 20°14'30"E 20°15'0"E 20°15'30"E 20°16'0"E

MAPA GOSPODARCZO-PRZEGLĄDOWA
DRZEWOSTANÓW

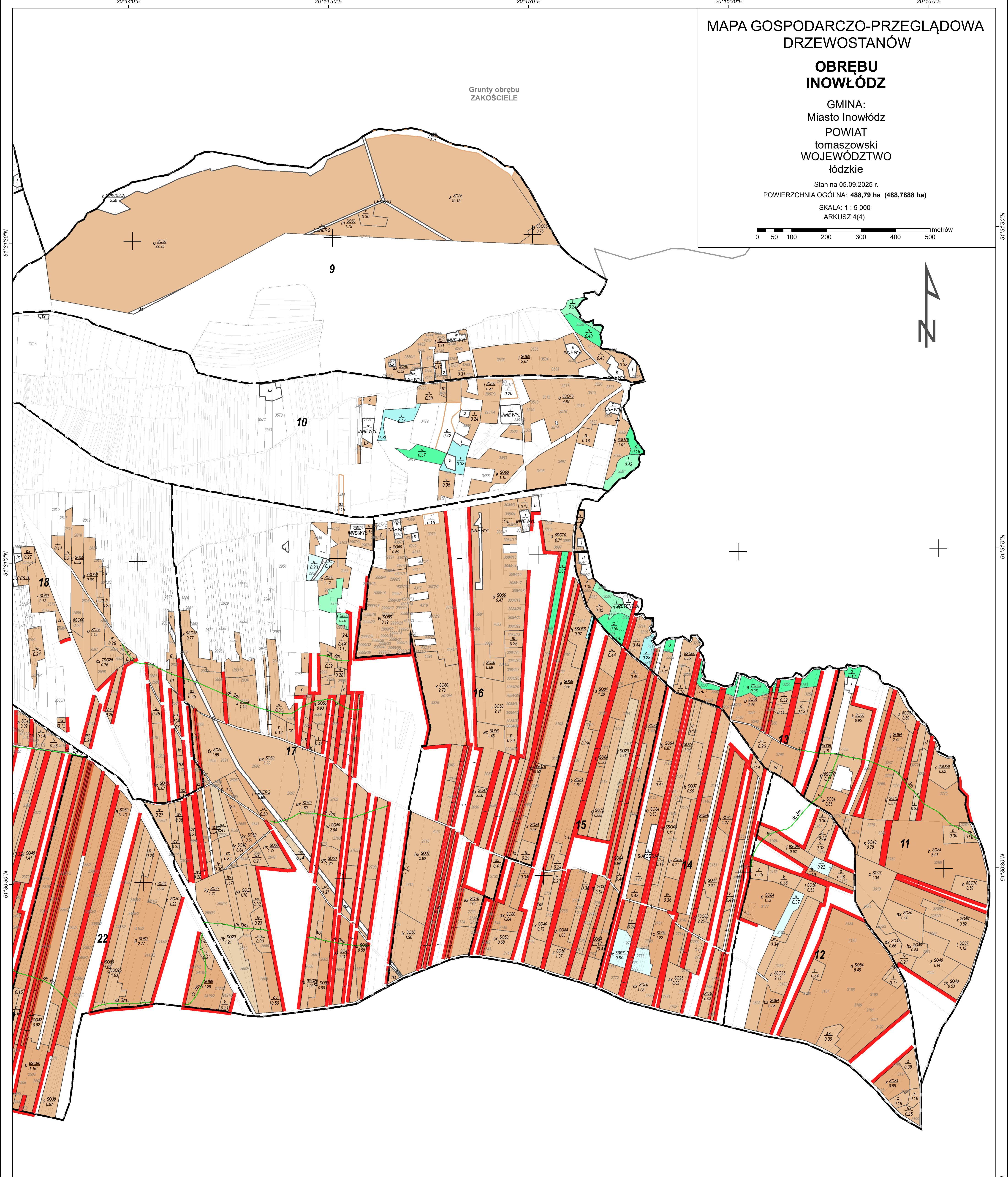
OBREBU
INOWŁÓDZ

GMINA:
Miasto Inowłódz
POWIAT
tomaszowski
WOJEWÓDZTWO
łódzkie

Stan na 05.09.2025 r.
POWIERZCHNIA OGÓLNA: 488,79 ha (488,7888 ha)
SKALA: 1 : 5 000
ARKUSZ 4(4)



Grunty obrębu
ZAKOŚCIELE



- Granica oddziału
- Granica pododdziału
- Granica działek ewidencyjnych
- Granica powierzchni niestanowiących wyłączenia (PNSW)
- Tory kolejowe
- Droga leśna
- Droga publiczna
- Ciek
- Linia energetyczna, telekomunikacyjna, rurociąg
- Pozostałe obiekty liniowe

- Granicę kompleksów od lasów innej własności
- Granicę współwłasności z inną własnością
- Granicę gruntów przeznaczonych do zalesienia
- Kasownik
- Osobliwości przyrodnicze punktowe
- Osobliwości przyrodnicze powierzchniowe
- Opis oddziału
- Opis pododdziału
- Opis pododdziału z lasami poza ewidencją

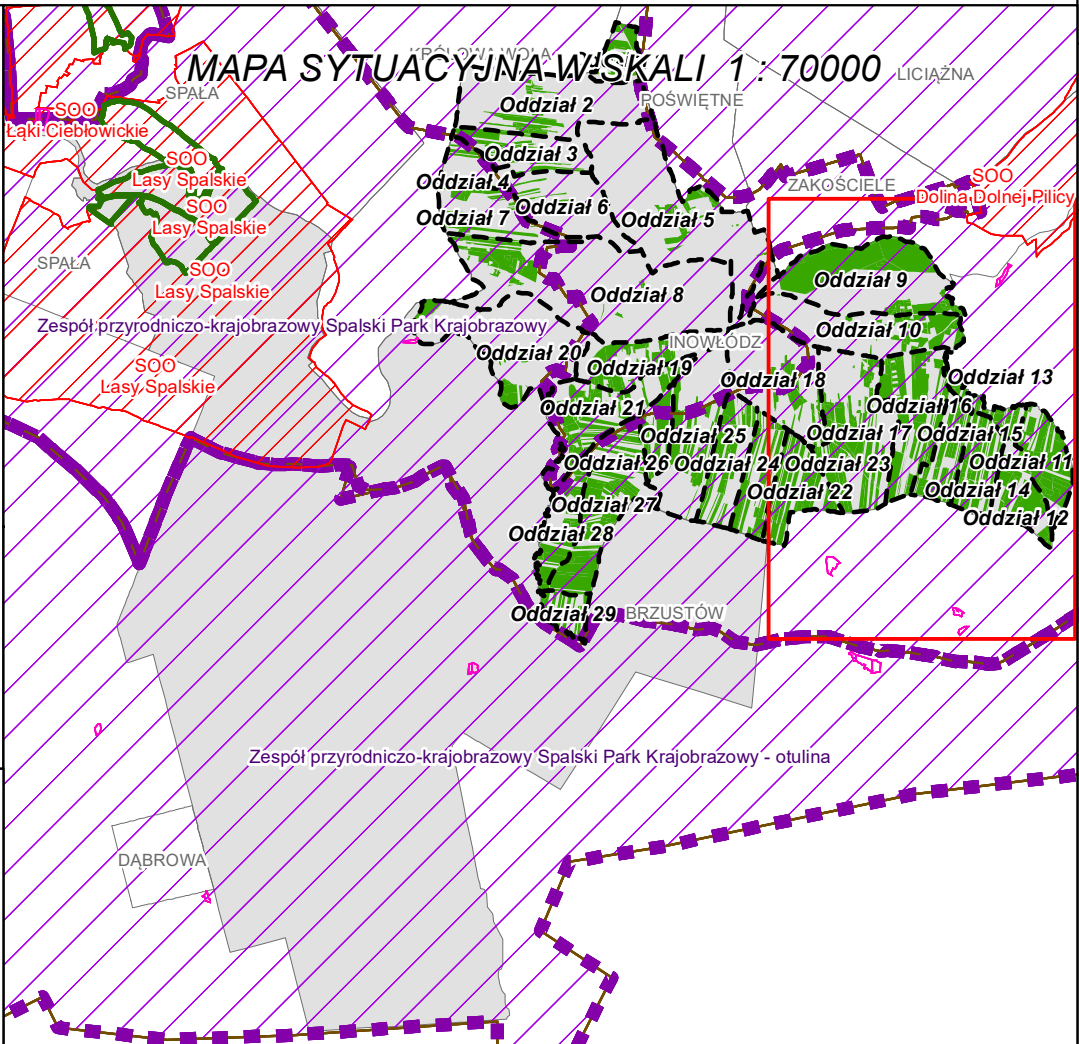
Grunty leśne zalesione		
grunty leśne I klasa	od 21 lat do wieku rebośności	rebośności starsze
		sosna (SO), modrzew (MD)
		świerk (ŚW)
		jodła (JD), daglezja (DG)
		dąb (DB), dąb czerwony (DB.C)
		buk (BK), grab (GB)
		jesion (JS), klon (KL), jawor (JW), wiąz (WZ), czereśnia (CZR.P)
		olsza (OL)
		brzoza (BRZ), robinia akacjowa (AK)
		lipa (LP), osika (OS), topola (TP), wierzba (WB)
		Pozostałe grunty leśne
		Plazowina liściasta/iglasta

Mapę sporządzono na podstawie mapy ewidencyjnej obrębu ewidencyjnego
Układ współrzędnych PL-1992

INOWŁÓDZ

Wykonał: Maciej Samowski
Sprawdziła: Anna Sulik

Opracowanie:
TAXUS.UL
Taxus UL Sp. z o.o.
ul. Ochocka 14
02-495 Warszawa
www.taxusul.com.pl



20°14'0"E 20°14'30"E 20°15'0"E 20°15'30"E 20°16'0"E